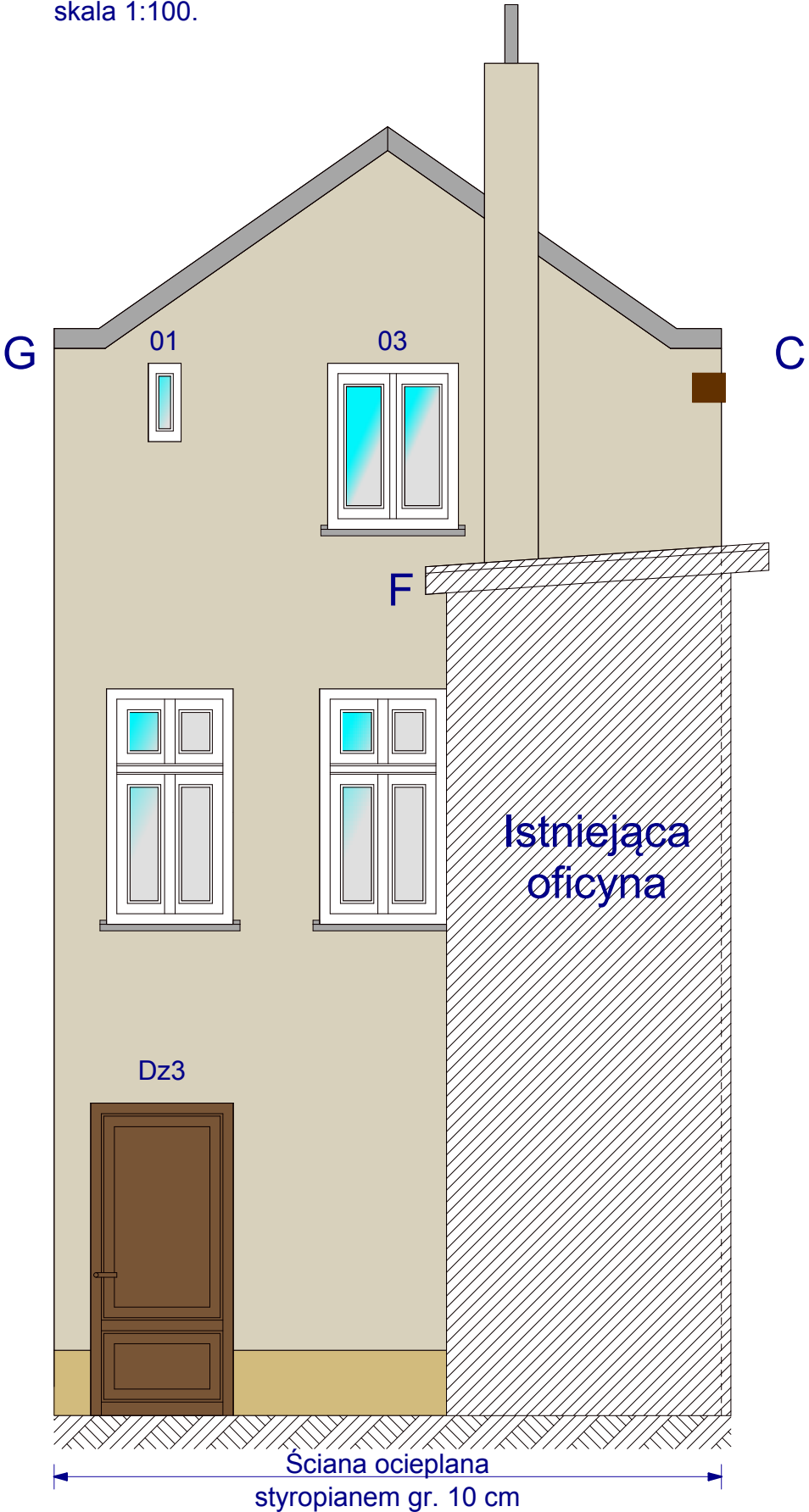
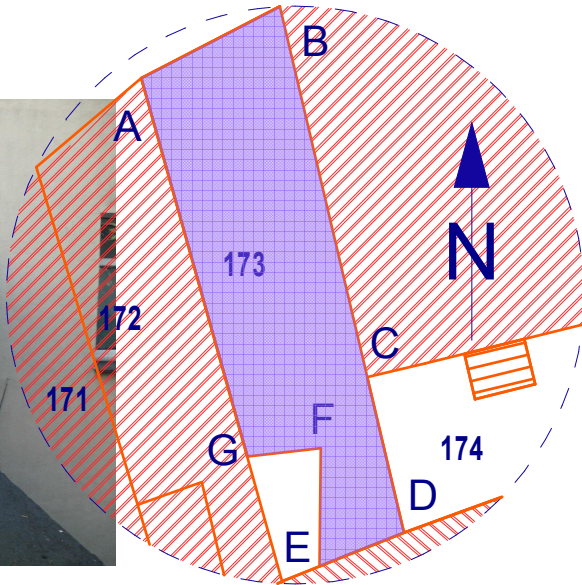


Elewacja południowa odcinek G-F-C-stan projektowany,  
skala 1:100.



Farby fasadowe silikatowo-silikonowe		
nr SAH 0015		cokół
nr SAH 0013		ściany powyżej cokołu
nr SAH 0012		detal

Dokumentacja fotograficzna -stan istniejący



Spękany tynk do skucia.  
Komin do przemurowania.



Drzwi zewnętrzne do wymiany.

Uwaga :  
-w przypadku zastosowania tynków i farb elewacyjnych innych producentów kolor zamienników należy dobrać na podstawie palety kolorów, nie dobierać ich kierując się kolorami pokazanymi na rysunkach elewacji (ze względu na możliwe przekłamania drukarki).

Uwaga :  
-wszystkie wymieniane obróbki blacharskie wykonać z blachy stalowej ocynkowanej gr.0,55 mm;  
-zachować wszystkie detale architektoniczne elewacji, a uszkodzone lub usunięte odtworzyć z zachowaniem pierwotnych gabarytów i formy; detale uszkodzone odtworzyć na podstawie istniejących poprzez analogię;  
-przed przystąpieniem do prac remontowych należy uporządkować na elewacji przewody instalacyjne i urządzenia bez ich przebudowy (w miarę możliwości ukryć, uporządkować ich przebieg);  
porządkowanie nie dotyczy przewodów instalacji gazowej;  
-usunąć wszystkie luźne fragmenty tynku i zastąpić je nowym tynkiem renowacyjnym, hydrofobowym, mrozoodpornym;  
-drewniane elementy pomalować impregnatem dekoracyjnym w kolorze dębu;  
-ze względu na lokalizację budynku w sąsiedztwie historycznej zabudowy wskazane jest przeprowadzenie prób kolorystycznych.

Remont elewacji kamienicy		<b>Remont elewacji z częściową wymianą stolarki okiennej i drzwiowej zewnętrznej, remont izolacji pionowej i poziomej ścian zewnętrznych, remont pokrycia dachowego wraz z obróbkami blacharskimi, orynnowaniem oraz konstrukcją dachu kamienicy w Tczewie przy ul. Mickiewicza 3</b>		
	Pracownia Projektowa RICHERT			
	Branża: <b>Architektura</b>	Adres budowy : <b>83-110 Tczew, ul. Mickiewicza 3</b> <small>jedn. ewid.221401_1, Tczew-M., dz. nr 173 (obręb 0008)</small>		Inwestor: <b>Wspólnota Mieszkaniowa Nieruchomości przy ul.Mickiewicza 3 w Tczewie</b>
	<b>Elewacja południowa odcinek G-F-C</b>			Skala 1 : 50
	Projektant : <b>mgr inż. Wojciech Richert</b> upr.bud. <b>5276/GD/92</b>			Podpis:
Jedn.projektowa : <b>PRACOWNIA PROJEKTOWA RICHERT</b> <b>Projektowanie i Nadzory Budowlane</b> 83-110 Tczew, ul. Broniewskiego 5, tel.kom. 602-192-464 e-mail : richert.projekty@gmail.com			<b>Rys.A-2</b> Faza : <b>remont</b>  Data : 12 listopad 2025	