

DOKUMENTACJA TECHNICZNA

Temat : Termomodernizacja budynku - Remont elewacji , wymiana stolarki okiennej oraz wymiana pokrycia dachu z ociepleniem wełną mineralną

Obiekt : Budynek mieszkalny wielorodzinny

Kategoria obiektu : XIII – budynki mieszkalne

Budynek znajduje się w gminnej ewidencji zabytków .



STAROSTWO POWIATOWE
w Ząbkowicach Śląskich
Załącznik do decyzji/pisma

Z dnia 23.05.2025
Nr WB. 6743. 210.2025 EC

Z up. STAROSTY

Beata Zajęc
Kierownik
Wydziału Budownictwa

Adres: 57-200 Ząbkowice Śląskie ul. Orkana 9

Identyfikator działki : 022405-4.0021.22/5 _Ząbkowice Śląskie Miasto

Obręb ewidencyjny : Osiedle Wschód -04

Inwestor : WPÓLNOTA MIESZKANIOWA

57-200 Ząbkowice Śląskie ul. Orkana 9

Oświadczamy , że po zapoznaniu się z przepisami ustawy z dnia 7 lipca 1994 r. –Prawo Budowlane (tekst jednolity Dz.U. z 2024 poz.725 , 834) , że projekt budowlany został sporządzony zgodnie z obowiązującymi przepisami i zasadami wiedzy technicznej .

Świadomy odpowiedzialności karnej za podanie w niniejszym oświadczeniu nieprawdy , zgodnie z art. 233 Kodeksu Karnego potwierdzamy prawdziwość danych , zamieszczonych powyżej.

Architektura	mgr inż. arch. Karolina Urbańska 74/2010/DS OIA	mgr inż. architekt KAROLINA URBAŃSKA <i>[Signature]</i> uprawnienia budowlane w specjalności architektonicznej do projektowania bez ograniczeń numer ewidencyjny 74/2010/DS OIA
Spec. konstrukcyjno-budowlane	mgr inż. Grzegorz Papiernik UAN.VI-6/3/85/90 DOŚ/ BO / 1983 / 01	mgr inż. GRZEGORZ PAPIERNIK upr. do kierowania, nadzorowania i projektowania w specj. konstr. budow. UAN . VI-1/3/73/90 UAN . VI-6/3/85/90 § 2 ust.1 pkt 1 § 5 ust.1 pkt 1 § 6 ust.1 i 3 § 7 i § 13 ust.1 pkt 2 57-200 ZĄBKOWICE ŚLĄSKIE ul. Działkowca 8 tel. 74/ 815 24 65

Ząbkowice Śląskie 04.04.2025 r.

Załącznik do pisma:
znak: WJN.5183.1164.2025.B9
z dnia 15. 04. 2025

**WOJEWÓDZKI URZĄD
OCHRONY ZABYTKÓW**
we Wrocławiu
DELEGATURA w WAŁBRZYCHU
58-300 Wałbrzych, ul. Zamkowa 3
tel. 74 842-64-18, 74 664-48-80

ZAWARTOŚĆ OPRACOWANIA

	opis	skala	Rys	Str.
I.	Strona tytułowa			1
	Spis treści			2
II.	Opis techniczny elewacji			3
	Ocena stanu technicznego elewacji i pokrycia dachowego			4
	Opis techniczny dokumentacji technicznej			5
III.	Wytyczne konserwatora zabytków			6-9
	Informacja BIOZ			10
IV.	CZĘŚĆ GRAFICZNA			
	SZKIC LOKALIZACJI	1:500	RYS 1	
	ELEWACJA PÓŁNOCNO-WSCHODNIA	1:75	RYS 2	
	ELEWACJA POŁUDNIOWO-ZACHODNIA	1:75	RYS 3	
	ELEWACJA PÓŁNOCNO-WSCHODNIA	1:75	RYS 4	
	ELEWACJA POŁUDNIOWO-WSCHODNIA	1:75	RYS 5	
	RZUT PIWNIC	1:75	RYS 6	
	RZUT PODDASZA	1:75	RYS 7	
	RZUT STRYCHU	1:75	RYS 8	
	RZUT DACHU	1:75	RYS 9	
	PRZEKRÓJ A - A , B - B	1:75	RYS 10	
	Dokumentacja fotograficzna ELEWACJE			

OPIS TECHNICZNY
do dokumentacji technicznej
Remont elewacji

Obiekt : Budynek mieszkalny wielorodzinny

Adres: 57-200 Ząbkowice Śląskie ul. Orkana 9

Identyfikator działki : 022405-4.0021.22/5 _Ząbkowice Śląskie Miasto

Obręb ewidencyjny : Osiedle Wschód -04

Inwestor : Wspólnota Mieszkaniowa 57-200 Ząbkowice Śl. ul. Orkana 9

1. DANE TECHNICZNE BUDYNKU

Budynek mieszkalny wielorodzinny zlokalizowany w Ząbkowicach Śląskich przy ul. Orkana
Budynek objęty ochroną Wojewódzkiego Konserwatora Zabytków

Dane ewidencyjne

powierzchnia zabudowy	17,35*8,74+3,14*8,55 = 178,49 m²
kubatura	1882 m³
wysokość budynku	+ 12,54 m
nachylenie połaci dachu	Połacie 50° , lukarny 35°

2. OPIS OGÓLNY OBIEKTU

Obiekt wolnostojący podpiwniczony , dwukondygnacyjny z poddaszem

Lokale mieszkalne parter 3 lokale , I piętro 3 lokale , poddasze 1 lokal oraz strych użytkowy .

Budynek składa się z zasadniczej bryły o bogatym ukształtowaniu architektonicznym z cokołem o obramowanie okien narożnych z cegły pełnej.

Budynek wykonany jest w technologii tradycyjnej . Mury ceglane .

Dach wielospadowy pokryty dachówką karpiówką pojedynczo w łuskę

Budynek znajduje się w gminnej ewidencji zabytków .

3. UKŁAD FUNKCJONALNY

DANE KONSTRUKCYJNO-MATERIAŁOWE

Obiekt zrealizowany w technologii tradycyjnej .

4.1 Fundamenty murowane z kamienia i cegły .

4.2 Ściany fundamentowe murowane z cegły i kamienia na zaprawie wapiennej

4.3 Izolacja przeciwwilgociowa pozioma i pionowa fundamentów – brak.

4.4 Ściany zewnętrzne murowane z cegły ceramicznej pełnej obustronnie otynkowane gr. 43 cm.

4.5 Nadproża okienne i drzwiowe ceglane , nadproża zewnętrzne z cegły

4.6 Stropy nad piwnicami żelbetowe , stropy kondygnacji drewniane ze ślepym pułapem ,

4.7 Dach drewniany wielospadowy o pokryciu z dachówki karpiówki pojedynczej w łuskę o spadku ok. 50°.

4.8 Elementy dachu

Dach jętkowy - krokwie 10x13,5 oparte na murlatach zewnętrznych oraz jętki 10x18 , słupy 13x18 dwa rzędy

4.9 Istniejące obróbki blacharskie z blachy stalowej płaskiej ocynkowanej malowane .

Rynna R150 i rury spustowe RS 120 z blachy stalowej ocynkowanej malowane .

4.10 Połacie dachu nie są wyposażone w instalacje odgromową

WYKOŃCZENIE

4.8 Elewacje - obramienia okienne z cegły oraz tynki wapienno-cementowe

4.9 Tynki wewnętrzne cem -wapienne zwykłe kat III

4.10 Malowania ścian i sufitów farba emulsyjna .

4.11 Posadzka w piwnicy betonowa , podłogi lokali deski z wykończeniem wykładzinami

4.12 Stolarka okienna – wymieniowa PCV .

Do wymiany okna skrzynkowe strychu 100x100 PCV 2 szt. ,
Okna lukarny 2 90x60 PCV 1 szt.
Okienko lukarny 3 90x60 PCV 1 szt.
Okienka strychowe drewniane trójkątne 54x54 3 szt. na nowe
oraz okienko klatki schodowej 28x28 1 szt. na nowe
4.13 Stolarka drzwiowa - drzwi wejściowe 90x200 drewniane do wymiany

4. OCENA STANU TECHNICZNEGO ELEWACJI

4.1 Tynki elewacji wapienne w zdegradowane z licznymi ubytkami mocno zawilgocone , wyższe partie mocno porażone pleśnią koloru czarnego
Cokoły i obramienia okienne parteru i I piętra z cegły pełnej malowane farbą emulsyjną z licznymi ubytkami i zwiertzałymi spoinami



zdegradowany cokół budynku z cegły pełnej

Budynek nie posiada izolacji przeciwwilgociowej poziomej i pionowej .



Przy rurach spustowych RS 1 i RS 3 ułożyć
Korytka odwadniające 32/28/8 po 3 szt,

WYTYCZNE KONSERWATORA ZABYTKÓW

W dokumentacji technicznej uwzględniono zalecenia wg pisma:

5.1 W/N.5183-266.2025.BG WUOZ o/Walbrzych z dn. 05.02.2025 r.

5.2 W/N.5183-266.2025.BG WUOZ o/Walbrzych z dn. 20.02.2025 r.

WOJEWÓDZKI URZĄD OCHRONY ZABYTKÓW WE WROCŁAWIU
Delegatura w Walbrzychu

Prace na obiekcie zabytkowym wpisanym do ewidencji gminnej polegają na zachowaniu , konserwacji i odtworzeniu istniejących elementów

ZAKRES TERMOMODERNIZACJI

Remont elewacji , wymiana stolarki okiennej oraz wymiana pokrycia dachu z ociepleniem wełną mineralną

1. COKOŁY

Cokoły z cegły pełnej pomalowane farbą emulsyjną w kolorze ciemno-ceglastym spoiny z zaprawy zwietrzałe .Obramienia okienne

Obramienie przy drzwiach wejściowych elewacji tylnej .

Do renowacji poprzez czyszczenie laserowe , wykucie zwietrzałych spoin i ich uzupełnienie zaprawą uzupełnieni ubytków i uszkodzonych cegły oraz wykonanie hydrofobizacji .

2. TYNKI ELEWACJI

Tynki elewacji wapienne malowane farbą emulsyjną w kolorze piaskowym zawilgocone i zagrzybione do skucia w całości

Wykonanie tynków ciepłochronnych gr. 3 cm z malowaniem w farbami krzemianowymi w kolorze piaskowym .

3. POKRYCIE DACHU

Dachówka karpiówka pojedyncza w łuskę z licznymi nieszczelnościami zabezpieczone pianką poliuretanową i zaprawą

Dachówka i łąty do rozbiórki

Wykonać nowe pokrycie

4. OCIEPLENIE SKOSÓW DACHU

Ocieplenie stropu w poziomie jętki nad mieszkaniem poddasza i strychu wełną mineralną gr. 18+10 = 28 cm

Wg RYS 10 PRZEKRÓJ A-A , B-B

5. RYNNY I RURY SPUSTOWE

-wymienić rynny R 150 i rury spustowe RS 100 z blachy stalowej ocynkowanej na nowe z blachy tytan-cynk mat gr. 0,60 mm

W związku z brakiem podłączenia rurach spustowych R1 R3 do kanalizacji deszczowej projektuje się odprowadzenie wód opadowych korytami odwadniającymi odwadniające 32/28/8 po 3 szt.

Koryta ułożyć na podsypce piaskowo-cementowej do odprowadzenia wody z rur na teren trawiasty działki .

Woda deszczowa odprowadzona od budynku nie będzie zawilgacała murów ścian przyziemia i ścian fundamentowych

6. STOLARKA OKIENNA DO WYMIANY

-okna skrzynkowe dwuskrzydłowe 1,00x1,00 strychu 2szt. wymienić na okna PCV o współ. przenikania ciepła $U < 0,90 \text{ W/m}^2\text{K}$

-okna drewniane lukarny 2 i lukarny 3 90x60 PCV 2 szt.

-wymiana okienek strychów drewnianych nowe trójkątne 54x54 3 szt.

- wymiana okienka drew 28x28 nowe na klatce schodowe 1 szt.


7. STOLARKA DRZWIOWA ZEWNĘTRZNA DO WYMIANY

Wymiana drzwi wejściowych drewnianych 1,00x2,00 z zachowaniem wymiarów i podziałów o współ. przenikania ciepła $U < 1,30 \text{ W/m}^2\text{K}$

8. Z uwagi wysokość piwnic 184 cm odstepuje się od ocieplenia stropu od spodu .

mgr inż. arch. Karolina Urbańska

mgr inż. Grzegorz Papiernik

mgr inż. architekt **KAROLINA URBAŃSKA**

uprawnienia budowlane w specjalności
architektonicznej do projektowania bez ograniczeń
numer ewidencyjny 74/2010/DS OIA

mgr inż. **GRZEGORZ PAPIERNIK**
upr. do kierowania, nadzorowania
i projektowania w spec. konstr. budow.
UAN . VI-1/3/73/90 UAN . VI-6/3/85/90
§ 2 ust.1 pkt 1 § 5 ust.1 pkt 1 § 6 ust.1 i 3
§ 7 i § 13 ust.1 pkt 2
57-200 ZĄBKOWICE ŚLĄSKIE
Działkowce 8 tel. 74/ 815 24 65



INFORMACJA DOTYCZĄCA BEZPIECZEŃSTWA I OCHRONY ZDROWIA
(na podstawie rozporządzenia Ministra Infrastruktury z dnia 23 czerwca 2003 r.)

Informacje ogólne

REMONT ELEWACJI

(Adres inwestycji)

Budynek mieszkalny wielorodzinny

Adres: 57-200 Ząbkowice Śląskie ul. Orkana 9

Identyfikator działki : 022405-4.0021.22/5 _Ząbkowice Śląskie Miasto

Obręb ewidencyjny : Osiedle Wschód -04

Inwestor : Wspólnota Mieszkaniowa 57-200 Ząbkowice Śląski ul. Orkana 9

(Imię i nazwisko oraz adres inwestora)

Budynek kaplicy cmentarnej w Rudnicy

Zakres robót dla całego zamierzenia budowlanego :

* montaż i demontaż rusztowań rurowych	
* wymian rynny i rur spustowych	
* prace na wysokości	
* odbicie tynków elewacji	
* wykonywanie tynków elewacji	
* prace w wykopie o gł. do 80 cm	

2. Działka niezabudowana i nieuzbrojona

(wykaz istniejących na działce obiektów budowlanych)

Budynek mieszkalny wielorodzinny

3. Elementy zagospodarowania terenu , które mogą stwarzać zagrożenie bezpieczeństwa i zdrowia ludzi :

Roboty na wysokości

4. Zagrożenie dla bezpieczeństwa i zdrowia ludzi występujących podczas budowy :

4.1 Prowadzenie prac na wysokości powyżej 5 m , a w szczególności :

1. niebezpieczeństwo upadku z rusztowań

2. wykonywanie remontu elewacji

3. wymiana, rynien i rur spustowych

4 Wykonywanie prac z udziałem dźwigu : niebezpieczeństwo związane z zerwaniem się materiału transportowanego i uszkodzenia dźwigu – przy zastosowaniu dźwigu zastosować zasady bhp przy pracy z dźwigiem .

(Inne zagrożenia występujące podczas realizacji robót budowlanych)

5. Sposób prowadzenia instruktażu pracowników przed przystąpieniem do realizacji robót szczególnie niebezpiecznych :

5.1 Przy wykonywaniu ścian wszyscy pracownicy powinni być zapoznani z przepisami zawartymi w ROZPORZĄDZENIU MINISTRA INFRASTRUKTURY z 6 lutego 2003 r w sprawie bhp przy wykonywaniu robót budowlanych Dz.U. Nr 47 poz 401 rozdział 8 – Rusztowania i ruchome podesty robocze , rozdz. 9 Roboty na wysokościach , rozdz. 12 Roboty murarskie i tynkarskie .

5.2 Przy pracach na wysokości pracownicy powinni być zapoznani z przepisami zawartymi w rozporządzeniu j.w. Dz.U. Nr 47 poz. 401 rozdz. 9 Roboty na wysokościach ,

5.3 Przy wykonywaniu konstrukcji i pokrycia dachu : wszyscy pracownicy powinni być zapoznani z przepisami zawartymi w rozporządzeniu j.w. rozdz. 9 Roboty na wysokościach

5.4 Przy wykonywaniu prac z użyciem dźwigu : wszyscy pracownicy powinni być zapoznani z przepisami zawartymi w rozporządzeniu j.w . rozdz. 7 Maszyny i urządzenia techniczne.

6. Wykaz środków technicznych i organizacyjnych zapobiegających niebezpieczeństwom wynikającym z wykonywania robót budowlanych w strefach szczególnego zagrożenia zdrowia :

6.1 Na tablicy budowy kierownik budowy umieści numery telefonów pogotowia , policji , straży pożarnej , zakładu energetycznego

6.2 Na placu budowy umieścić punkt pierwszej pomocy medycznej – apteczka medyczna

6.3 Kaski ochronne , pasy , linki do pracy na wysokości umieścić w tymczasowym pomieszczeniu socjalnym .

6.4 Plac budowy ogrodzić i zabezpieczyć przed dostępem osób postronnych .

opracował : mgr inż. Grzegorz Papiernik

mgr inż. GRZEGORZ PAPIERNIK
upr. do kierowania, nadzorowania
i projektowania w spec. konstr. budow.
UAN . VI-1/3/73/90 UAN . VI-6/3/85/90
§ 2 ust.1 pkt 1 § 5 ust.1 pkt 1 § 6 ust.1 i 3
§ 7 i § 13 ust.1 pkt 2
57-200 ZĄBKOWICE ŚLĄSKIE
ul. Działkowa 8 tel. 74/ 815 24 65

STAROSTA ZĄBKOWICKI

MAPA ZASADNICZA

obr. Osiedle Wschód-04 0021: dz. 22/5

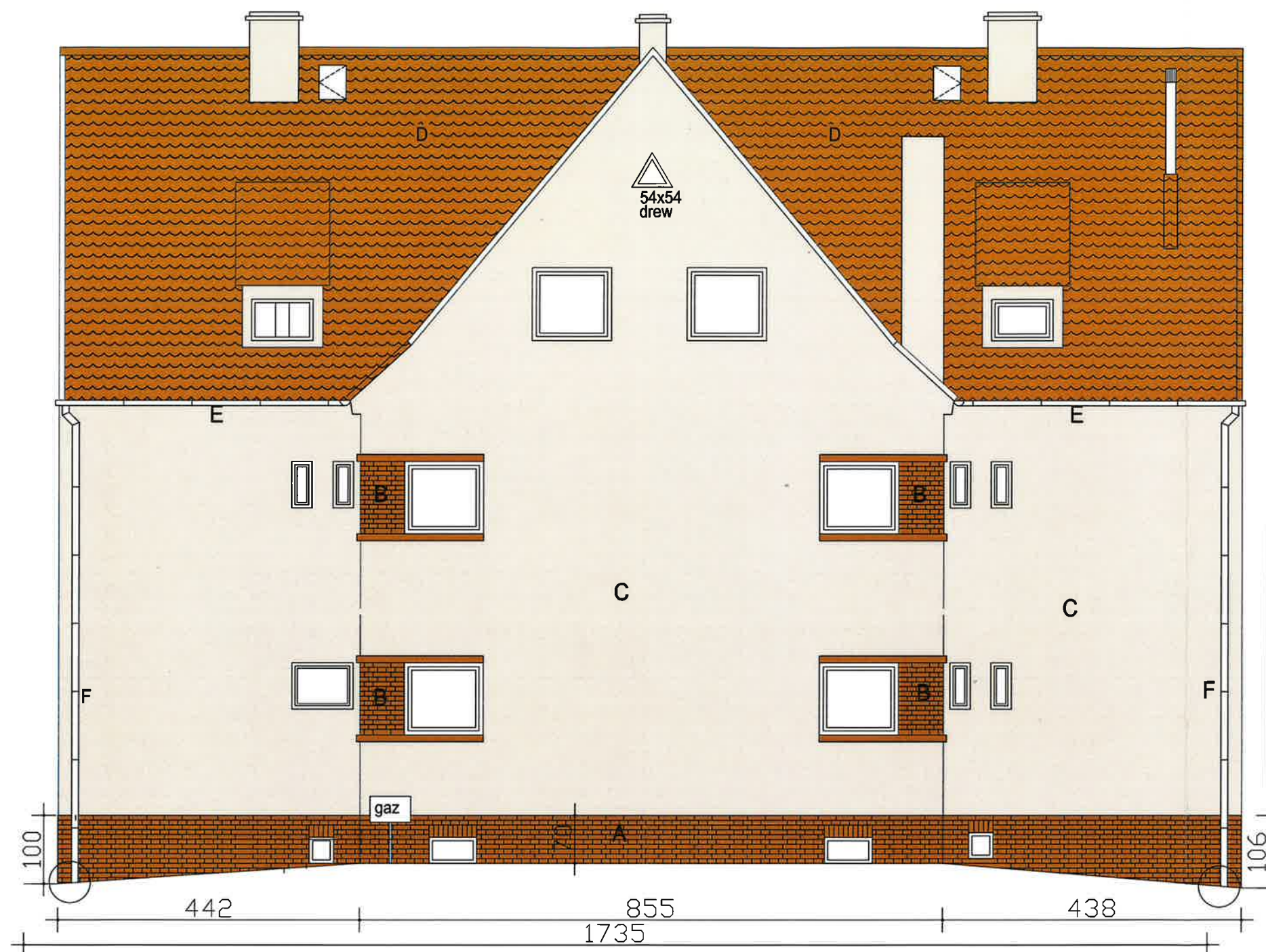
Sekcje mapy: 6.137.10.13.4.2

ul. Sienkiewicza 11
57-200 Ząbkowice Śląskie
(4)

SKALA 1:500

Układ odniesienia: PL-ETRF89, układ wsp. płaskich: PL-2000 strefa 6 (18°), układ wys.: PL-EVRF 2007-NH





KOLORYSTYKA:		
1		tynk - kolor NCS S 1505 - Y40R
2		tynk - kolor NCS S 0603 - Y40R - opaski okienne i wszystkie szpalet okienne
3		elementy z cegły
4		dachówka
5		elementy drewniane ciemny brąz

- STAN ISTNIEJĄCY
- A COKÓŁ Z CEGŁY PEŁNEJ
cegła malowana farbą emulsyjną
z ubytkami i zwięszalymi spoinami
- B OBRAMIENTA OKIENNE
cegła malowana farbą emulsyjną
z ubytkami i zwięszalymi spoinami
- C TYNKI ELEWACJI
tynki zwykła wapienne malowane farbą emulsyjną
w kolorze piaskowym zwilgocone i zagrzybione
- D POKRYCIE DACHU
dachówka karpiówka pojedyncza w łuskę
w kolorze ceglonym
- E rynny R 150 blacha ocynkowana malowana
- F rury spustowe RS 100 blacha ocynkowana malowana
- G KOMIMNY
tynki kominów zawilgocone i zagrzybione

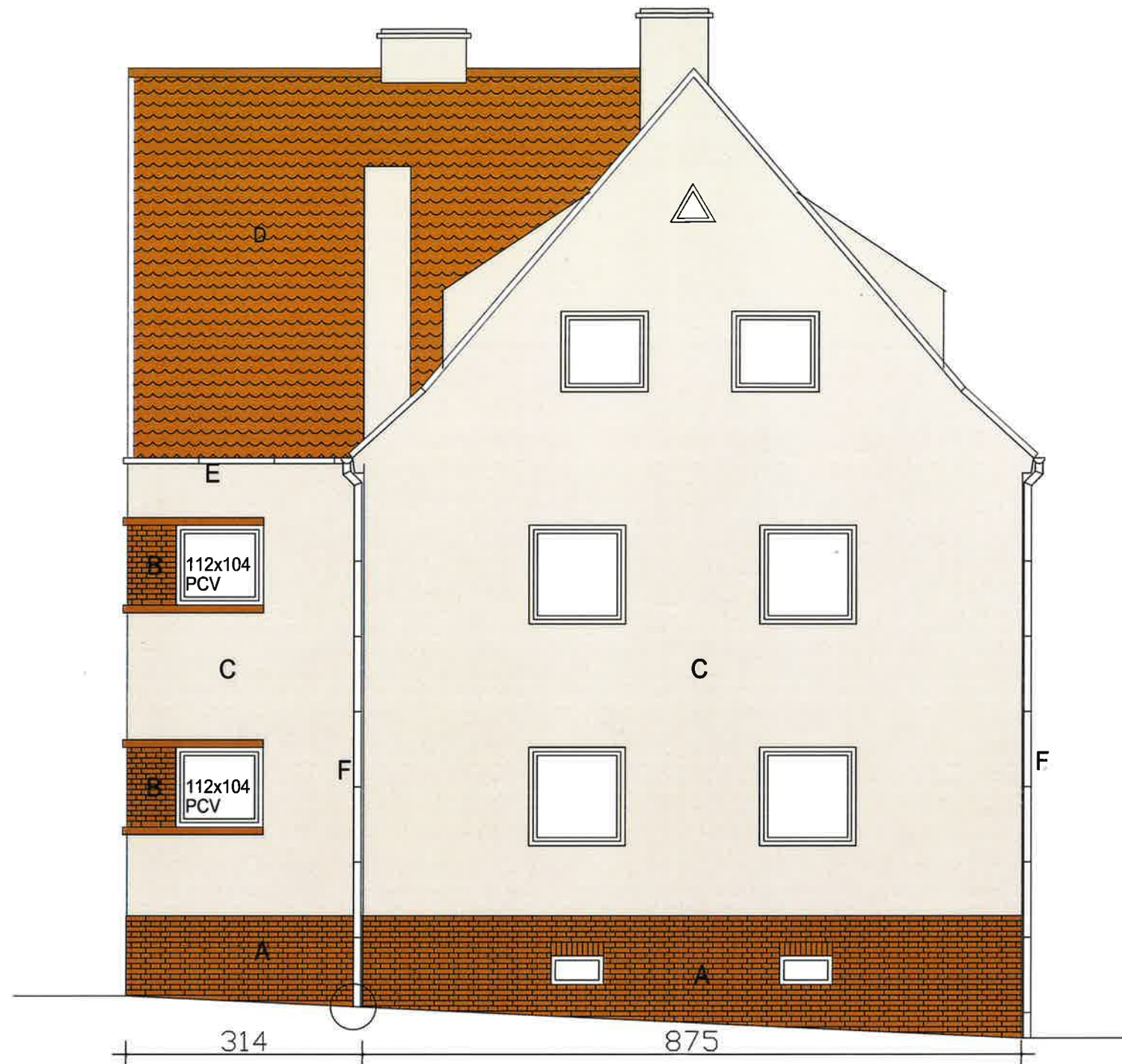
- STAN PROJEKTOWANY
- A COKÓŁ Z CEGŁY PEŁNEJ
czyszczenie cegły laserowo
oczyszczenie spoin na głębokość 2 cm
wypełnienie spoin w murach z cegły
hydrofobizacja powierzchni z cegły
- B OBRAMIENTA OKIENNE
czyszczenie cegły laserowo
oczyszczenie spoin na głębokość 2 cm
wypełnienie spoin w murach z cegły
hydrofobizacja powierzchni z cegły
- C TYNKI ELEWACJI
odbitcie zawilgoconych tynków
wykonanie tynków ciepłochronnych gr. 3 cm
malowanie farbą krzemionową z gruntowaniem

- D POKRYCIE DACHU
rozbiórka dachówki karpiówki pojedynczej w łuskę
rozbiórka łat co 17 cm
ulożenie ekranu z folii wysokoprzepuszczalnej
przybicie konlat 5x2 wzdłuż krokwi
przybicie łat 6x4 co 17 cm
montaż dachówki pojedynczo w łuskę
montaż dachówki krawędziowej
montaż płotków śniegowych w kolorze ceglonym
- E rynny R 150 blacha tytan-cynk gr. 0,60 mm mat
- F rury spustowe RS 100 blacha tytan cynk gr. 0,60 mat
- G KOMINY
zbitcie zagrzybionych tynków
nowe tynki kominów cem-wap
malowanie tynków farba krzemionowa kolor jak elewacja
obróbki kominów blacha tytan cynk gr. 0,60 mat
- WYŁAZY KOMINOWE
wymiana wyłazów kominowych 80x80

OKIENKA STRYCHOWE
wymiana okienek strychowych drev. 54x54

PROJEKT

USŁUGI INWESTYCYJNE mgr inż. Grzegorz Papiernik UL. DZIAŁKOWCA NR 8, 57-200 ZĄBKOWICE ŚLĄSKIE		
TEMAT: TERMOMODERNIZACJA BUDYNKU		
NAZWA OBIEKTU: BUDYNEK MIESZKALNY WIELORODZINNY		
ADRES: 57-200 ZĄBKOWICE ŚL. UL. ORKANA 9 dz. nr 22/5		
INWESTOR: WSPÓLNOTA MIESZKANIOWA		
BRANŻA: BUDOWLANA		
ARCHITEKTURA: MGR INŻ. ARCH. KAROLINA URBANŚKA UPR. PROJEKTOWE 74/2010/DS OIA		
STADIUM: PB		
PROJEKTANT: MGR INŻ. GRZEGORZ PAPIERNIK UPR. PROJEKTOWE UAN-6/3/85/90 DOIB DOŚ/BO/1983/01		
DATA: 2025.03.25		
NAZWA: ELEWACJA PÓŁNOCNO-WSCHODNIA		
RYUNKU: 1:75 NR 2		



KOLORYSTYKA:		
1		tynek - kolor NCS S 1505 - Y40R
2		tynek - kolor NCS S 0603 - Y40R - opaski okienne i wszystkie szpalet okienne
3		elementy z cegły
4		dachówka
5		elementy drewniane ciemny brąz

OKIENKA STRYCHOWE
wymiana okienek strychowych drew. 54x54

PROJEKT

USŁUGI INWESTYCYJNE mgr inż. Grzegorz Paplemik UL. DZIAŁKOWCA NR 8, 57-200 ZĄBKOWICE ŚLĄSKIE		
TEMAT: TERMOMODERNIZACJA BUDYNKU		
NAZWA OBIEKTU: BUDYNEK MIESZKALNY WIELORODZINNY		
ADRES: 57-200 ZĄBKOWICE ŚL. UL. ORKANA 9 dz. nr 22/5		
INWESTOR: WSPÓLNOTA MIESZKANIOWA		
BRANŻA: BUDOWLANA		STADIUM: PB
ARCHITEKTURA: MGR INŻ. ARCH. KAROLINA URBANŚKA UPR. PROJEKTOWE 74/2010/DS OIA		PODPIS:
PROJEKTANT: MGR INŻ. GRZEGORZ PAPIERNIK UPR. PROJEKTOWE UAN-6/3/85/90 DOIIB DOŚ/BO/1983/01		DATA: 2025.03.25
NAZWA RYSUNKU: ELEWACJA POŁUDNIOWO-ZACHODNIA		SKALA: 1:75 NR 3

- STAN ISTNIEJĄCY
- A COKÓŁ Z CEGŁY PEŁNEJ
cegła malowana farbą emulsyjną
z ubytkami i zwieszalymi spoinami
- B OBRAMIENIA OKIENNE
cegła malowana farbą emulsyjną
z ubytkami i zwieszalymi spoinami
- C TYNKI ELEWACJI
tynki zwykła wapienne malowane farbą emulsyjną
w kolorze piaskowym zwilgocone i zagrzybione
- D POKRYCIE DACHU
dachówka karpiówka pojedyncza w łuskę
w kolorze ceglasmym
- E rynny R 150 blacha ocynkowana malowana
- F rury spustowe RS 100 blacha ocynkowana malowana
- G KOMIMNY
tynki kominów zawilgocone i zagrzybione

- STAN PROJEKTOWANY
- A COKÓŁ Z CEGŁY PEŁNEJ
czyszczenie cegły laserowo
oczyszczenie spoin na głębokość 2 cm
wypełnienie spoin w murach z cegły
hydrofobizacja powierzchni z cegły
- B OBRAMIENIA OKIENNE
czyszczenie cegły laserowo
oczyszczenie spoin na głębokość 2 cm
wypełnienie spoin w murach z cegły
hydrofobizacja powierzchni z cegły
- C TYNKI ELEWACJI
odbięcie zawilgoconych tynków
wykonanie tynków ciepłochronnych gr. 3 cm
malowanie farbą krzemionową z gruntowaniem

- D POKRYCIE DACHU
rozbiórka dachówki karpiówki pojedynczej w łuskę
rozbiórka łat co 17 cm
ułożenie ekranu z folii wysokoprzepuszczalnej
przybicie kontrłat 5x2 wzdłuż krokwi
przybicie łat 6x4 co 17 cm
montaż dachówki pojedynczo w łuskę
montaż dachówki krawędziowej
montaż płotków śniegowych w kolorze ceglasmym
rynny R 150 blacha tytan-cynk gr. 0,60 mm mat
rury spustowe RS 100 blacha tytan cynk gr. 0,60 mat
- E KOMIMNY
zbięcie zagrzyzionych tynków
nowe tynki kominów cem-wap
malowanie tynków farba krzemionowa kolor jak elewacja
obróbki kominów blacha tytan cynk gr. 0,60 mat
- F WYŁĄZY KOMINOWE
wymiana wyłazów kominowych 80x80



KOLORYSTYKA:		
1		tynek - kolor NCS S 1505 - Y40R
2		tynek - kolor NCS S 0603 - Y40R - opaski okienne i wszystkie szpalet okienne
3		elementy z cegły
4		dachówka
5		elementy drewniane ciemny brąz

- STAN ISTNIEJĄCY
- A COKÓŁ Z CEGŁY PEŁNEJ
cegła malowana farbą emulsyjną
z ubytkami i zwieszalymi spoinami
- B OBRAMIEŃIA OKIENNE
cegła malowana farbą emulsyjną
z ubytkami i zwieszalymi spoinami
- C TYNKI ELEWACJI
tynki zwykła wapienne malowane farbą emulsyjną
w kolorze piaskowym zwilgocone i zagrzybione
- D POKRYCIE DACHU
dachówka karpiówka pojedyncza w łuskę
w kolorze ceglasmym
- E rynny R 150 blacha ocynkowana malowana
- F rury spustowe RS 100 blacha ocynkowana malowana
- G KOMIMNY
tynki kominów zawilgocone i zagrzybione

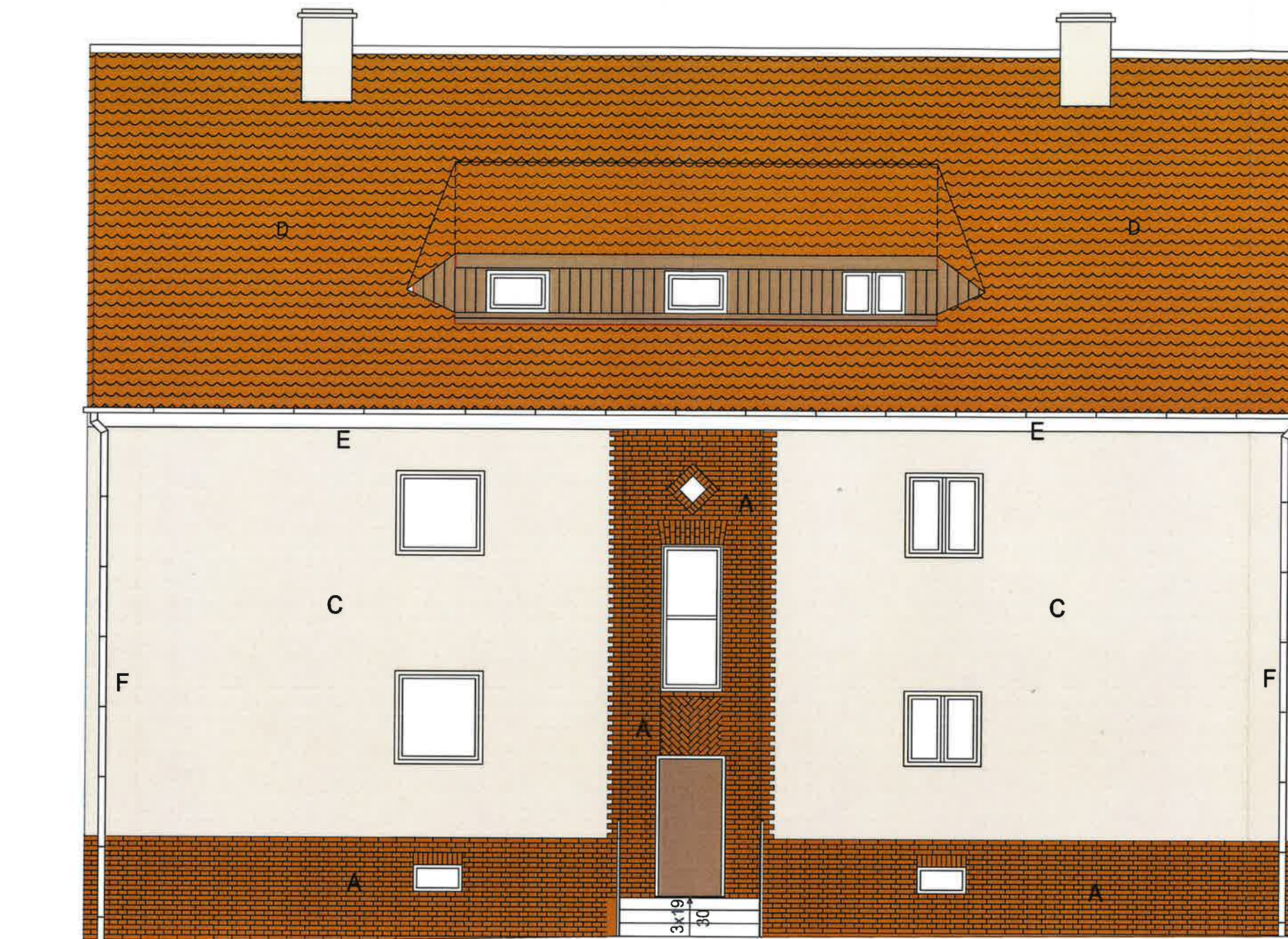
- STAN PROJEKTOWANY
- A COKÓŁ Z CEGŁY PEŁNEJ
czyszczenie cegły laserowo
oczyszczenie spoin na głębokość 2 cm
wypełnienie spoin w murach z cegły
hydrofobizacja powierzchni z cegły
- B OBRAMIEŃIA OKIENNE
czyszczenie cegły laserowo
oczyszczenie spoin na głębokość 2 cm
wypełnienie spoin w murach z cegły
hydrofobizacja powierzchni z cegły
- C TYNKI ELEWACJI
odbicie zawilgoconych tynków
wykonanie tynków ciepłochronnych gr. 3 cm
malowanie farbą krzemianową z gruntowaniem

- D POKRYCIE DACHU
rozbiórka dachówki karpiówki pojedynczej w łuskę
rozbiórka łat co 17 cm
ułożenie ekranu z folii wysokoprzepuszczalnej
przybicie kontrłat 5x2 wzdłuż krokwi
przybicie łat 6x4 co 17 cm
montaż dachówki pojedynczo w łuskę
montaż dachówki krawędziowej
montaż płotków śniegowych w kolorze ceglasmym
rynny R 150 blacha tytan-cynk gr. 0,60 mm mat
rury spustowe RS 100 blacha tytan cynk gr. 0,60 mat
- E KOMIMNY
zbiicie zagrzybionych tynków
nowe tynki kominów cem-wap
malowanie tynków farbą krzemianową kolor jak elewacja
obróbki kominów blacha tytan cynk gr. 0,60 mat
- F WYŁAZY KOMINOWE
wymiana wyłazów kominowych 80x80

OKIENKA STRYCHOWE
wymiana okienek strychowych drew. 54x54

PROJEKT

USŁUGI INWESTYCYJNE mgr inż. Grzegorz Papiernik UL. DZIAŁKOWCA NR 8, 57-200 ZĄBKOWICE ŚLĄSKIE	
TEMAT: TERMOMODERNIZACJA BUDYNKU	
NAZWA OBIEKTU: BUDYNEK MIESZKALNY WIELORODZINNY	
ADRES: 57-200 ZĄBKOWICE ŚL. UL. ORKANA 9	dz. nr 22/5
INWESTOR: WSPÓLNOTA MIESZKANIOWA	
BRANŻA: BUDOWLANA	
ARCHITEKTURA: MGR INŻ. ARCH. KAROLINA URBANSKA UPR. PROJEKTOWE 74/2010/DS OIA	
PROJEKTANT: MGR INŻ. GRZEGORZ PAPIERNIK UPR. PROJEKTOWE UAN-6/3/85/90 DOIIB DOŚ/BO/1983/01	
NAZWA RYSUNKU: ELEWACJA PÓŁNOCNO-WSCHODNIA	
STADIUM: PB	PODPIS:
DATA: 2025.03.25	SKALA: 1:75
NR 4	



KOLORYSTYKA:		
1		tynek - kolor NCS S 1505 - Y40R
2		tynek - kolor NCS S 0603 - Y40R - opaski okienne i wszystkie szpalety okienne
3		elementy z cegły
4		dachówka
5		elementy drewniane ciemny brąz

- STAN ISTNIEJĄCY
- A COKÓŁ Z CEGŁY PEŁNEJ
cegła malowana farbą emulsyjną
z ubytkami i zwieszającymi spoinami
- B OBRAMIENTA OKIENNE
cegła malowana farbą emulsyjną
z ubytkami i zwieszającymi spoinami
- C TYNKI ELEWACJI
tynki zwykła wapienne malowane farbą emulsyjną
w kolorze piaskowym zwilgocone i zagrzybione
- D POKRYCIE DACHU
dachówka karpiówka pojedyncza w łuskę
w kolorze ceglastym
- E rynny R 150 blacha ocynkowana malowana
- F rury spustowe RS 100 blacha ocynkowana malowana
- G KOMIMNY
tynki kominów zawilgocone i zagrzybione

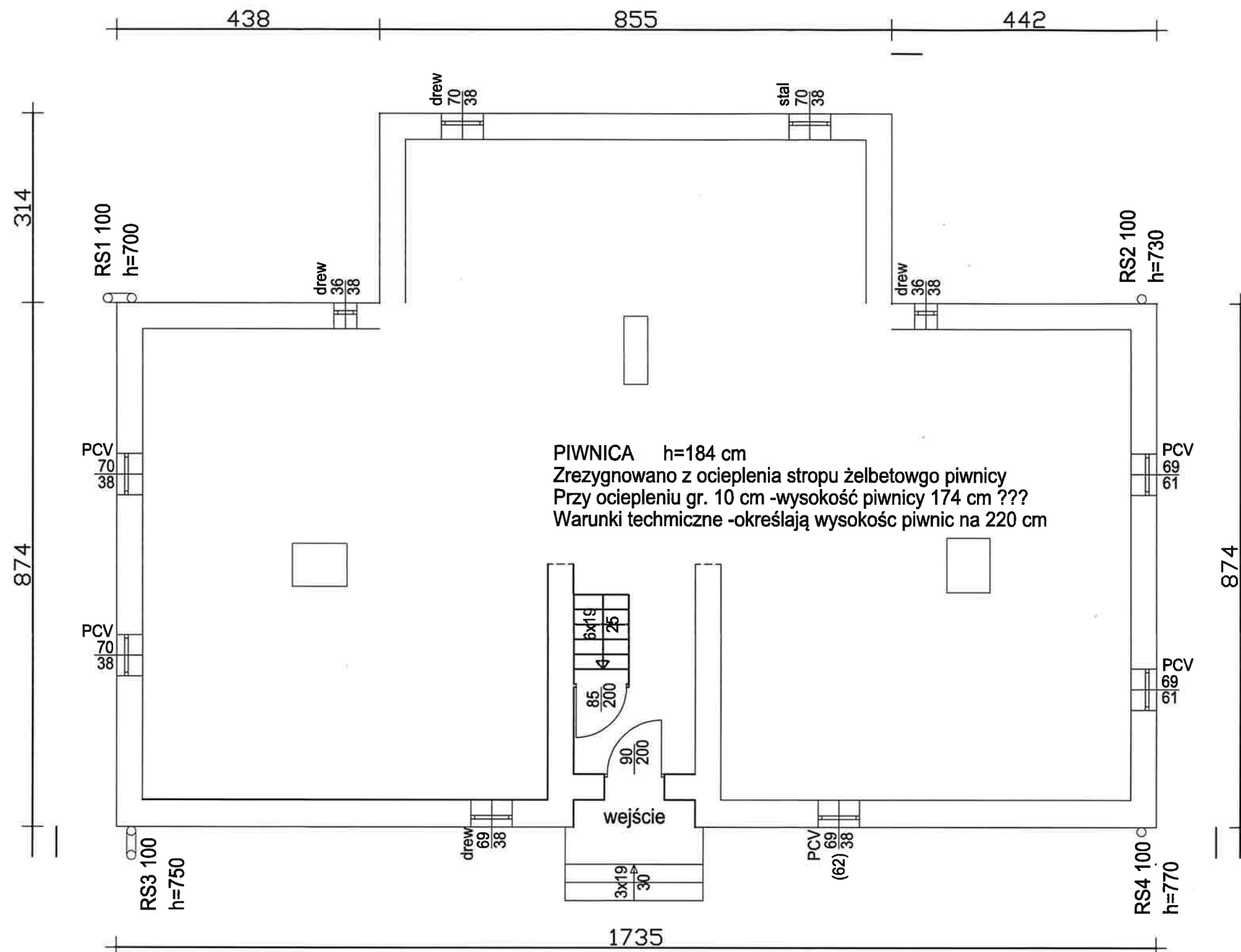
- STAN PROJEKTOWANY
- A COKÓŁ Z CEGŁY PEŁNEJ
czyszczenie cegły laserowo
oczyszczenie spoin na głębokość 2 cm
wypełnienie spoin w murach z cegły
hydrofobizacja powierzchni z cegły
- B OBRAMIENTA OKIENNE
czyszczenie cegły laserowo
oczyszczenie spoin na głębokość 2 cm
wypełnienie spoin w murach z cegły
hydrofobizacja powierzchni z cegły
- C TYNKI ELEWACJI
odbicie zawilgoconych tynków
wykonanie tynków ciepłochronnych gr. 3 cm
malowanie farbą krzemianową z gruntowaniem

- D POKRYCIE DACHU
rozbiórka dachówki karpiówki pojedynczej w łuskę
rozbiórka łat co 17 cm
ulożenie ekranu z folii wysokoprzepuszczalnej
przybicie konfratt 5x2 wzdłuż krokwi
przybicie łat 6x4 co 17 cm
montaż dachówki pojedynczo w łuskę
montaż dachówki krawędziowej
montaż płotków śniegowych w kolorze ceglastym
- E rynny R 150 blacha tytan-cynk gr. 0,60 mm mat
- F rury spustowe RS 100 blacha tytan cynk gr. 0,60 mat
- G KOMIMNY
zbić zagrzybionych tynków
malowanie tynków farbą krzemianową kolor jak elewacja
obróbki kominów blacha tytan cynk gr. 0,60 mat
- WYŁĄZY KOMINOWE
wymiana wyłazów kominowych 80x80

OKIENKA STRYCHOWE
wymiana okienka kl. schod. drew. 28x28

PROJEKT

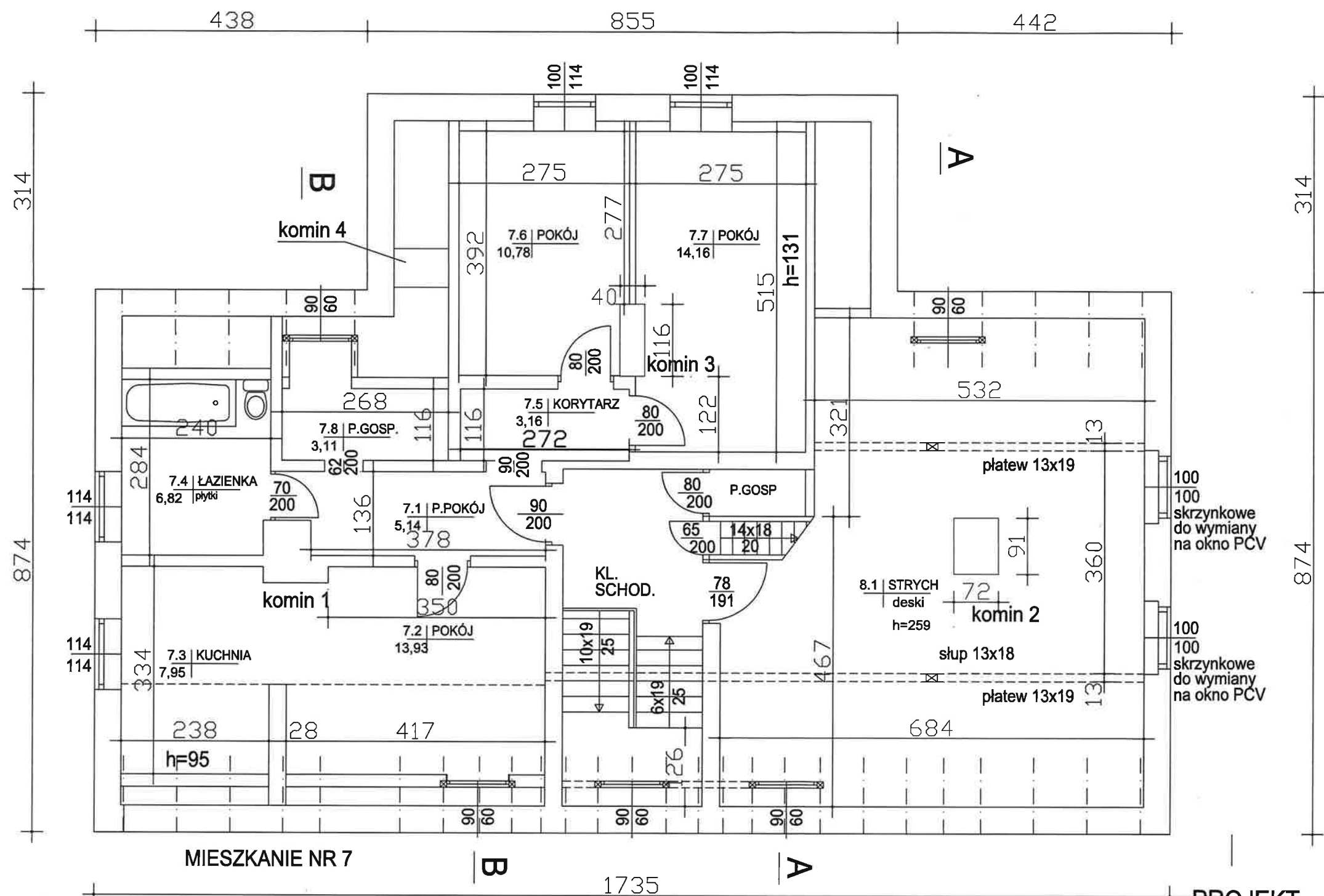
USŁUGI INWESTYCYJNE mgr inż. Grzegorz Papiernik UL. DZIAŁKOWCA NR 8, 57-200 ZĄBKOWICE ŚLĄSKIE			
TEMAT: TERMOMODERNIZACJA BUDYNKU			
NAZWA OBIEKTU: BUDYNEK MIESZKALNY WIEŁORODZINNY			
ADRES: 57-200 ZĄBKOWICE ŚL. UL. ORKANA 9		dz. nr 22/5	
INWESTOR: WSPÓLNOTA MIESZKANIOWA			
BRANŻA: BUDOWLANA		STADIUM: PB	
ARCHITEKTURA: MGR INŻ. ARCH. KAROLINA URBAŃSKA UPR. PROJEKTOWE 74/2010/DS OIA			
PROJEKTANT: MGR INŻ. GRZEGORZ PAPIERNIK		PODPIS:	
UPR. PROJEKTOWE UAN-6/3/85/90 DOIIB DOŚ/BO/1983/01		DATA: 2025.03.25	
NAZWA RYSUNKU: ELEWACJA POŁUDNIOWO-WSCHODNIA		SKALA RVS: 1:75	NR 5



RZUT PIWNIC

PROJEKT

USŁUGI INWESTYCYJNE mgr inż. Grzegorz Papiernik UL. DZIAŁKOWCA NR 8, 57-200 ZĄBKOWICE ŚLĄSKIE			
TEMAT :TERMOMODERNIZACJA BUDYNKU			
NAZWA OBIEKTU: BUDYNEK MIESZKALNY WIELORODZINNY			
ADRES: 57-200 ZĄBKOWICE ŚL. UL. ORKANA 9		dz. nr 22/5	
INWESTOR: WSPÓLNOTA MIESZKANIOWA			
BRANŻA: BUDOWLANA		STADIUM: PB	
ARCHITEKTURA: MGR INŻ. ARCH. KAROLINA URBANSKA UPR. PROJEKTOWE 74/2010/DS OIA			
PROJEKTANT: MGR INŻ. GRZEGORZ PAPIERNIK UPR. PROJEKTOWE UAN-6/3/85/90 DOIIB DOŚ/BO/1983/01		PODPIS:	
		DATA: 2025.03.25	
NAZWA RYSUNKU: RZUT PIWNIC		SKALA RYS: 1:75	NR 6



MIESZKANIE NR 7

m2 po podłodze

7.1 P.POKÓJ	1,36x3,78 = 5,14
7.2 POKÓJ	4,17x3,34 = 13,93
7.3 KUCHNIA	2,38x3,34 = 7,95
7.4 ŁAZIENKA	2,84x2,40 = 6,82
7.5 KORYTARZ	1,16x2,72 = 3,16
7.6 POKÓJ	2,75x3,92 = 10,78
7.7 POKÓJ	2,75x5,15 = 14,16
7.8 P.GOSP.	1,16x2,68 = 3,11
r-m	= 65,04 m2

UWAGA :

przeliczyć m2 0-140 50%
przeliczyć m2 > 220 100%

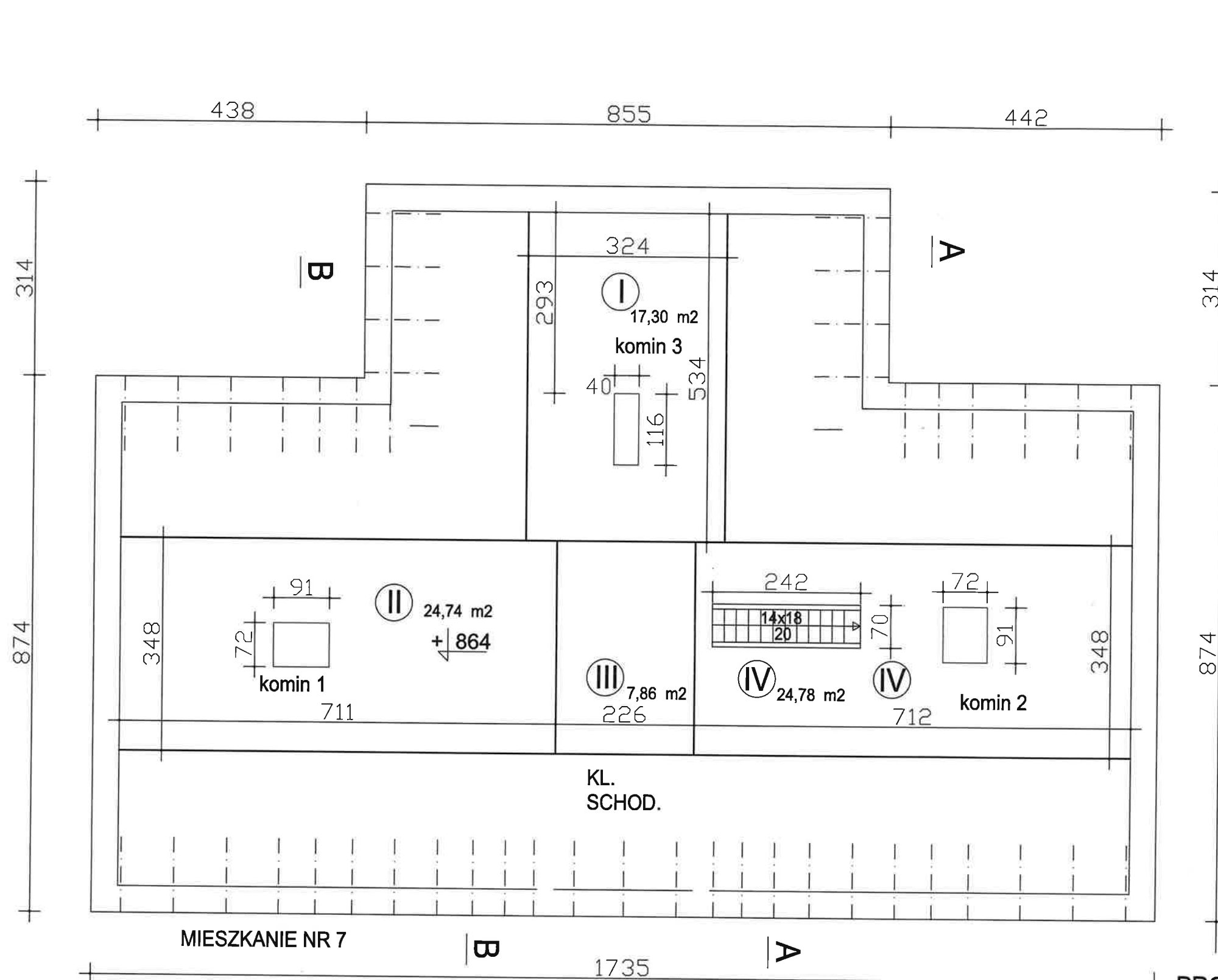
STRYCH UŻYTKOWY

8.1 STRYCH 49,02 m2

RZUT PODDASZA

PROJEKT

USŁUGI INWESTYCYJNE mgr inż. Grzegorz Papiernik UL. DZIAŁKOWCA NR 8, 57-200 ŻĄBKOWICE ŚLĄSKIE			
TEMAT: TERMOMODERNIZACJA BUDYNKU			
NAZWA OBIEKTU: BUDYNEK MIESZKALNY WIELODZIELNY			
ADRES: 57-200 ŻĄBKOWICE ŚL. UL. ORKANA 9 dz. nr 22/5			
INWESTOR: WSPÓLNOTA MIESZKANIOWA			
BRANŻA: BUDOWLANA		STADIUM: PB	
ARCHITEKTURA: MGR INŻ. ARCH. KAROLINA URBAŃSKA UPR. PROJEKTOWE 74/2010/DS OIA		PODPIS:	
PROJEKTANT: MGR INŻ. GRZEGORZ PAPIERNIK UPR. PROJEKTOWE UAN-6/3/85/90 DOIIB DOŚ/BO/1983/01		DATA: 2025.03.25	
NAZWA RYSUNKU: RZUT PODDASZA		SKALA: 1:75	
		NR 7	



STRYCH NIEUŻYTKOWY

PODŁOGA

I	nad M nr 7	3,24x5,34 = 17,30
II	nad M nr 7	3,48x7,11 = 24,74
III	nad kl.schod	3,48x2,26 = 7,86
III	nad strychem	3,48x7,12 = 24,78
	- schody	-0,70x2,42 = - 1,69
	razem	= 72,99 m2

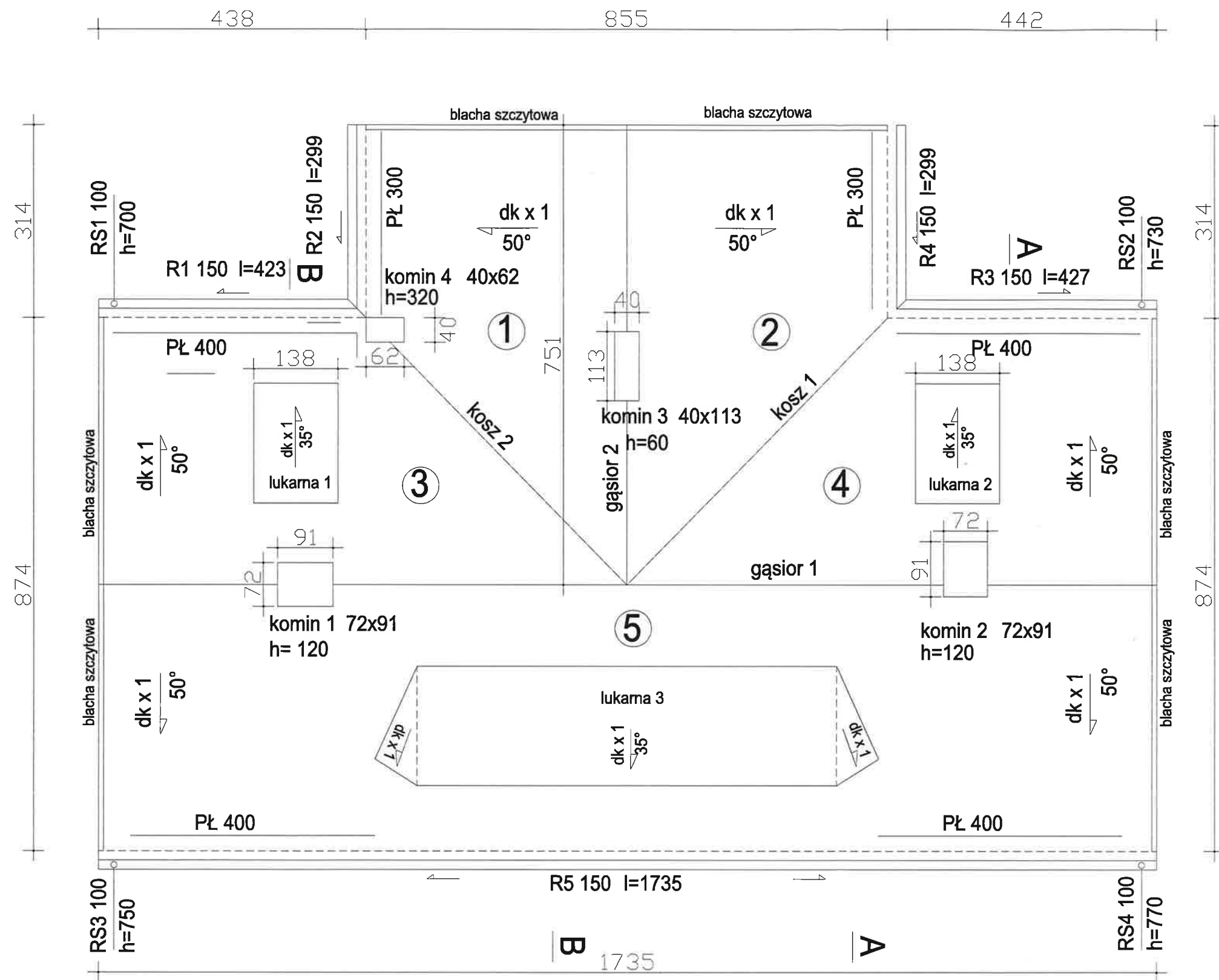
OKIENKA TRÓJKĄTBNE
DO WYMIANY NA NOWE

OCIEPLIĆ WEŁNĄ MINERALNA 036 GR. 18+10 = 29 CM
STROP Z POZIOMIE JĘTKI
WG RYS 10 PRZĘKJRÓJ A-A , B-B

RZUT STRYCHU poziom 2 + 864

PROJEKT

USŁUGI INWESTYCYJNE mgr inż. Grzegorz Papiernik UL. DZIAŁKOWCA NR 8, 57-200 ZĄBKOWICE ŚLĄSKIE	
TEMAT: TERMOMODERNIZACJA BUDYNKU	
NAZWA OBIEKTU: BUDYNEK MIESZKALNY WIELORODZINNY	
ADRES: 57-200 ZĄBKOWICE ŚL. UL. ORKANA 9	dz. nr 22/5
INWESTOR: WSPÓLNOTA MIESZKANIOWA	
BRANŻA: BUDOWLANA	STADIUM: PB
ARCHITEKTURA: MGR INŻ. ARCH. KAROLINA URBĄSKA UPR. PROJEKTOWE 74/2010/DS OIA	
PROJEKTANT: MGR INŻ. GRZEGORZ PAPIERNIK	PODPIS:
UPR. PROJEKTOWE UAN-6/3/85/90 DOIB DOŚ/BO/1983/01	DATA: 2025.03.25
NAZWA RYSUNKU: RZUT STRYCHU poziom 2 + 864	SKALA: 1:75
	NR 8



RYNNY Ø 150

R1 150 l=423

R2 150 l=299

R3 150 l=427

R4 150 l=299

R5 150 l=1735

r-m 31,83 mb

RURY SPUSTOWE Ø 100

RS1 100 h=700

RS2 100 h=730

RS3 100 h=750

RS4 100 h=770

r-m 29,50 mb

PŁOTKI ŚNIEGOWE

1 PŁ 3,00 m

2 PŁ 3,00 m

3 PŁ 4,00 m

4 PŁ 4,00 m

r-m 22,00 m

POWIERZCHNIE POŁACI

DACH 50°

① $23,2312 \times 1,56 = 36,24$

② $23,2312 \times 1,56 = 36,24$

③ $29,1201 \times 1,56 = 45,43$

④ $29,1201 \times 1,56 = 45,43$

⑤ $78,422 \times 1,56 = 122,34$

$-1,28 \times 1,97 \times 1,56 = -3,93$

$-14,9174 \times 1,56 = -23,27$

r-m = 254,55 m²

LUKARNY 35°

lukarna 1 $2,7048 \times 1,22 = 3,30$

lukarna 2 $2,7048 \times 1,22 = 3,30$

lukarna 3 $14,9171 \times 1,22 = 18,20$

r-m = 24,80 m²

ogółem = 279,35 m²

GAŚIORY mb

gąsior 1 $17,35 - 0,72 - 0,91 = 15,72$

gąsior 2 $7,51 - 1,13 = 6,38$

r-m 22,10 mb

KOSZE Z BLACHY mb

kosz 1 8,08 mb

kosz 2 8,08 mb

r-m 16,16 mb

WYMIANA POKRYCIA DACHÓWKA KARPIÓWKA POJEDYŃCZA W ŁUSKĘ

PROJEKT

USŁUGI INWESTYCYJNE mgr inż. Grzegorz Papiernik UL. DZIAŁKOWCA NR 8, 57-200 ZĄBKOWICE ŚLĄSKIE			
TEMAT :TERMOMODERNIZACJA BUDYNKU			
NAZWA OBIEKTU: BUDYNEK MIESZKALNY WIELORODZINNY			
ADRES: 57-200 ZĄBKOWICE ŚL. UL. ORKANA 9		dz. nr 22/5	
INWESTOR: WSPÓLNOTA MIESZKANIOWA			
BRANŻA: BUDOWLANA		STADIUM: PB	
ARCHITEKTURA: MGR INŻ. ARCH. KAROLINA URBĄSKA UPR. PROJEKTOWE 74/2010/DS OIA			
PROJEKTANT: MGR INŻ. GRZEGORZ PAPIERNIK UPR. PROJEKTOWE UAN-6/3/85/90 DOIIB DOŚ/BO/1983/01			
NAZWA RYSUNKU: RZUT DACHU		PODPIS: DATA: 2025.03.25	
		SKALA RYS: 1:75	
		NR 9	



FOTO 1 ELEWACJA POŁUDNIOWO-ZACHODNIA



FOTO 2 ELEWACJA PÓŁNOCNO-WSCHODNIA



FOTO 3 ELEWACJA PÓŁNOCNO-WSCHODNIA



FOTO 4 ELEWACJA POŁUDNIOWO-WSCHODNIA

mgr inż. GRZEGORZ PAPIERNIK
 upr. do kierowania, nadzorowania
 projektowania w specj. konstr. budow.
 UAN . VI-1/3/73/90 UAN . VI-6/3/85/90
 § 2 ust.1 pkt 1 § 5 ust.1 pkt 1 § 6 ust.1 i 3
 § 7 i § 13 ust.1 pkt 2
 57-200 ZĄBKOWICE ŚLĄSKIE
 ul. Działkowca 8 tel. 74/ 815 24 65

ELEWACJE

DOKUMENTACJA FOTOGRAFICZNA
 BUDYNEK MIESZKALNY WIELORODZINNY
 57-200 ZĄBKOWICE ŚLĄSKIE UL.ORKANA 9
 ZĄBKOWICE ŚLĄSKIE 14-03-2025 r.
 mgr inż. Grzegorz Papiernik