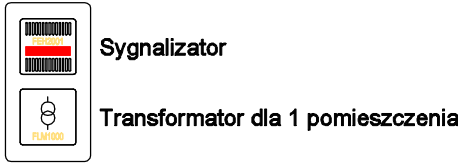
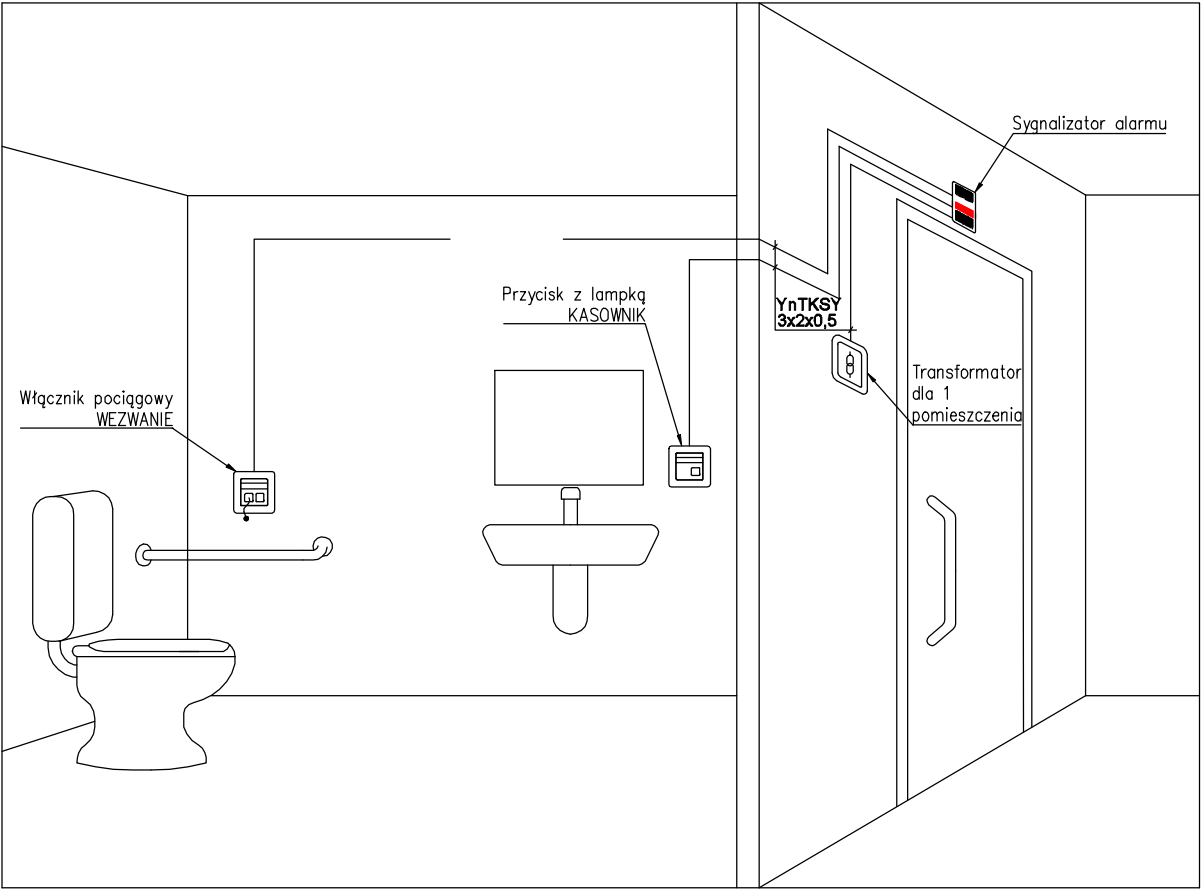
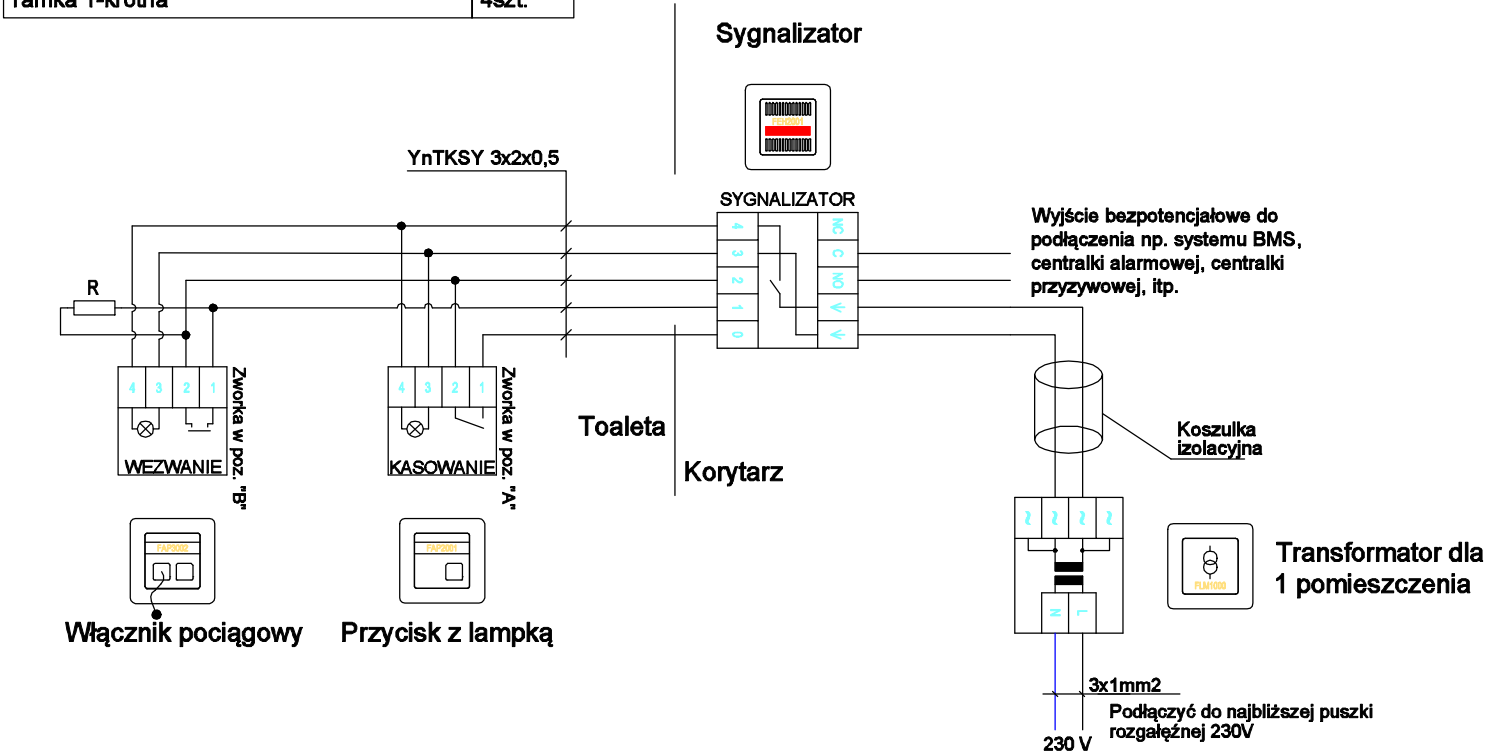


Kompletny zestaw do jednego pomieszczenia NPS

Schemat połączeń instalacji przyzywowej

Zestaw dla 1 pomieszczenia, dostępny jako komplet elementów z ramkami, instrukcją, w jednym opakowaniu, w wersji do montażu podtynkowego.
W opakowaniu także 4x ramki oraz 4x adaptory dopasowujące pokrywy elementów do wnętrza ramki.
W przypadku montażu natynkowego należy zastować odpowiednie obudowy natynkowe z ramkami.
Można zastosować dodatkowe przyciski wezwania, podłączyć równolegle, analogicznie jak na schemacie.

W zestawie:	
sygnalizator	1szt.
transformator dla 1 pom.	1szt.
przycisk z lampką	1szt.
włącznik pociagowy	1szt.
adapter ramki	4szt.
ramka 1-krotna	4szt.



Przykład montażu w ramce 2-krotnej
Należy zamówić dodatkowo

- UWAGI:
- 1.Rezystor w zestawie z sygnalizatorem – montować na końcu pętli
 - 2.Nie zamieniać L1 (+) z L2 (-)

ELPRO SYSTEM

ELPROSYSTEM Adrian Łątkowski, ul. Zemborzycka 53 lok. 8, 20-445 Lublin
e-mail: biuro@elprosystem.pl, tel. +48 504 346 630, NIP: 867-196-72-13

Obiekt / Adres PROJEKT ARCHITEKTONICZNO-BUDOWLANY BUDYNKU
PRODUKCYJNEGO - SZWALNI Z CZĘŚCIĄ BIUROWO-SOCJALNĄ
Dz. nr ew. 1196/2, 1197/3 Grawolin

Investor "KĘPKA" Tadeusz Kępka Data

Funkcja	Imię i nazwisko	Uprawnienia	Podpis
---------	-----------------	-------------	--------

Branda: TELETECHNICZNA

Projektant:	Adrian Łątkowski	LUB/0366/PWBE/18	
-------------	------------------	------------------	--

Sprawdzający:	Paweł Zajac	LUB/0364/PWBE/18	
---------------	-------------	------------------	--

Stadium:	PROJEKT TECHNICZNO-WYKONAWCZY	Skala:	b/s
----------	-------------------------------	--------	-----

Nazwa rysunku:	Schemat instalacji przyzywowej NPS	Nr rysunku:	T10
----------------	------------------------------------	-------------	-----