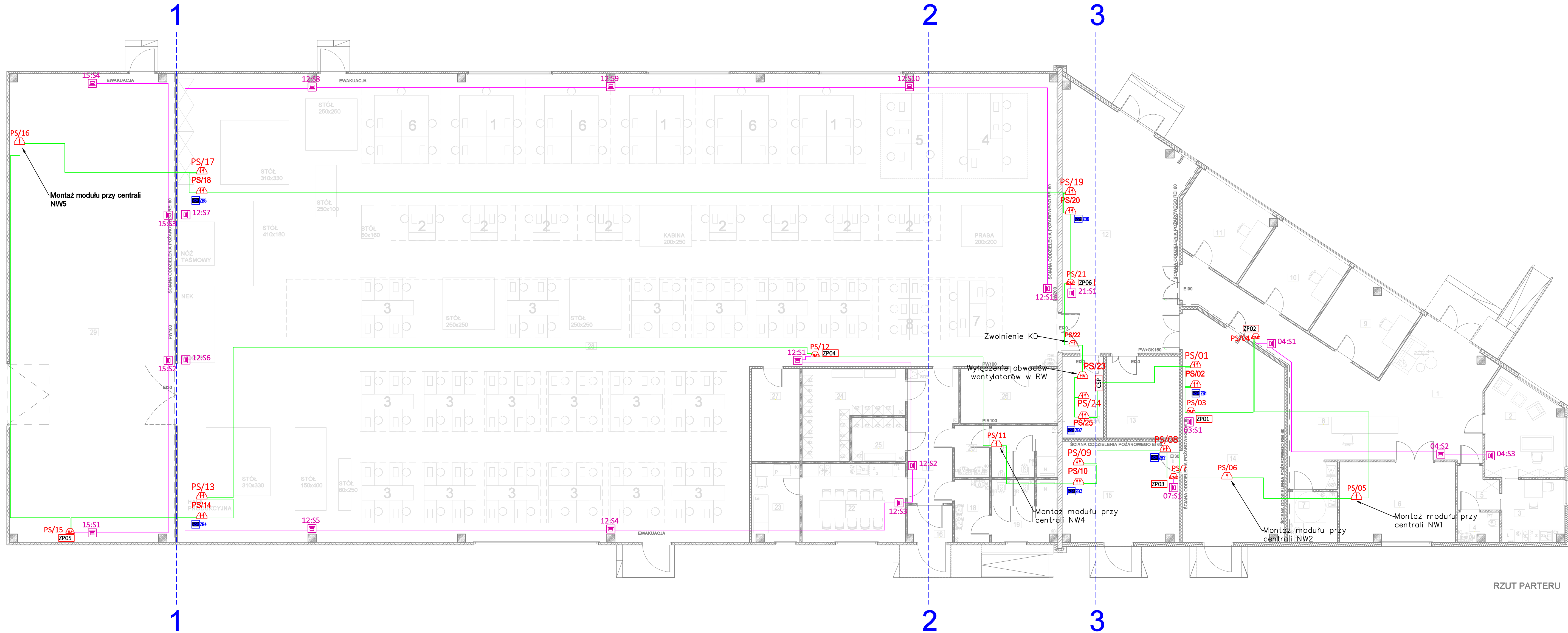


INSTALACJA SSP



Legenda	
	Centrala sygnalizacji pożaru
	Optyczna czujka dymu
	Optyczna czujka dymu nad sufitem podwieszanym z zewnętrznym wskaźnikiem zadziałania
	Optyczna czujka dymu z czujką ciepła
	Ręczny ostrzegacz pożarowy
	Moduł wejść/wyjść przekaźnikowych – 8wej/1wyj
	Moduł wyjść przekaźnikowych – 8 wyj
	Moduł wyjścia przekaźnikowego – 1 wyj
	Moduł linii sygnalizatorów
	Moduł wejść/wyjść przekaźnikowych HV – 2wej/2wyj
	Sygnalizator optyczno–akustyczny wewnętrzny
	Zasilacz pożarowy + 2x Akumulator 7Ah 12V
	Zasilacz buforowy + 2x Akumulator 7Ah 12V
	Przewód HTKSHeqw PH90 1 x 2 x 1,4
	Przewód HTKSH PH90 2 x 2 x 1,4
	Przewód YnTKSYekw 1 x 2 x 1,4

ELPROSYSTEM Adrian Łątkowski, ul. Zemborzycka 53 lok. 8, 20-445 Lublin

e-mail: biuro@elprosystem.pl, tel. +48 504 348 630, NIP: 867-196-72-13

Obiekt / Adres		PROJEKT ARCHITEKTONICZNO-BUDOWLANY BUDYNKU PRODUKCYJNEGO - SZWALNI Z CZĘŚCIĄ BIUROVO-SOCJALNĄ	
		Dz. nr ew. 119922, 119718 Grawolín	
Inwestor		*KEPIKA Tadeusz Kępa	Data .....
Parafia	Inty i nazwa	Uprawnienia	Podpis
Brand:	TELETECHNICZNA		
Projektant:	Adrian Łątkowski	LUB/0366/PWBE/18	
Sprawdzący:	Paweł Zajac	LUB/0364/PWBE/18	
Stadium:		PROJEKT TECHNICZNO-WYKONAWCZY	
Nazwa rysunku:		Rzut parteru - instalacja SSP - rozmieszczenie modułów pętl sterujących	Skala: 1:100
			Wzrost: 106