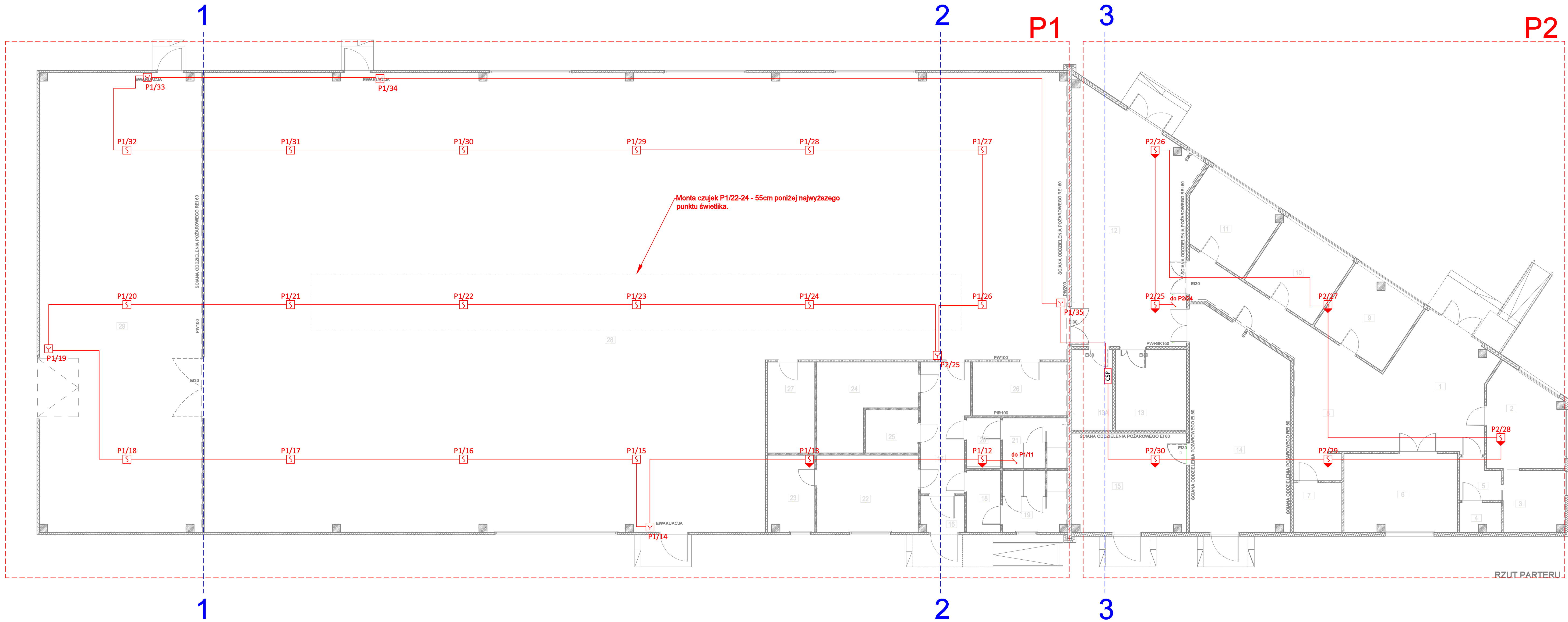


INSTALACJA SSP



Legenda	
	Centrala sygnalizacji pożaru
	Optyczna czujka dymu
	Optyczna czujka dymu nad sufitem podwieszanym z zewnętrznym wskaźnikiem zadziałania
	Optyczna czujka dymu z czujką ciepła
	Ręczny ostrzegacz pożarowy
	Moduł wejść/wyjść przekaźnikowych – 8wej/1wyj
	Moduł wyjść przekaźnikowych – 8 wyj
	Moduł wyjścia przekaźnikowego – 1 wyj
	Moduł linii sygnalizatorów
	Moduł wejść/wyjść przekaźnikowych HV – 2wej/2wyj
	Sygnalizator optyczno–akustyczny wewnętrzny
	Zasilacz pożarowy + 2x Akumulator 7Ah 12V
	Zasilacz buforowy + 2x Akumulator 7Ah 12V
	Przewód HTKSHeKw PH90 1 x 2 x 1,4
	Przewód HTKSH PH90 2 x 2 x 1,4
	Przewód YnTKSYekw 1 x 2 x 1,4

ELPROSYSTEM Adrian Łątkowski, ul. Zemborzycka 53 lok. 8, 20-445 Lublin  
e-mail: [biuro@elprosystem.pl](mailto:biuro@elprosystem.pl), tel. +48 504 348 630, NIP: 867-196-72-13

Obiekt / Adres		PROJEKT ARCHITEKTONICZNO-BUDOWLANY BUDYNKU PRODUKCYJNEGO - SZWALNI Z CZĘŚCIĄ BIUROWĄ-SOCJALNĄ Dz. nr ew. 1199/2, 1197/8 Grzeźnin	
Inwestor		*KEPIKA Tadeusz Kopia	
Data		.....	
Parafraza	Imię i nazwisko	Uprawnienia	Podpis
Branża:		TELETECHNICZNA	
Projektant:	Adrian Łątkowski	LUB/0366/PWBE/18	
Sprawdzący:	Paweł Zajac	LUB/0364/PWBE/18	
Skala:		1:100	
Nazwa rysunku:		Rzut parteru - instalacja SSP - rozmieszczenie czujek pod dachem	
M. rysownika:		T04	