

ZAŁĄCZNIK NR 2**OPIS PRZEDMIOTU ZAMÓWIENIA.**

Zamówienie nr 1/2024 z dn. 27.09.2024 r.

Dostawa, montaż i uruchomienie:

1. SAUNA FIŃSKA wymiary : ok. 404 x 366 x 220 cm

Budowa kabiny sauny:

Materiał wewnątrz: panele boazeryjne, świerk fiński, ułożone pionowo (klasa A - selekcionowana)

Kabina z pełną izolacją higrotermiczną: wełną mineralną oraz specjalną, fińską, trójwarstwową folią.

Drzwi szklane, bezprogowe (szkło hart. gr. 8 mm) w ramie drewnianej, zamek rolkowy

Wyposażenie sauny:

- ławy wzdłuż 2 dłuższych boków sauny - 2 poziomy, oparcia, podglówki, osłona pieca
- materiał: egzotyczne drewno abachi,
- oświetlenie: podświetlenie RGB pod ławkami i za oparciami, głośniki 80W 4OHM IP67- 2 szt
- akcesoria: ceber ok.5 l, chochla drewniana, termo/higrometr, klepsydry 2 szt.
- ściana kamienna (gress) montowana za piecem
- instalacja alarmowo-przywoławcza (instalacja alarmowa obejmująca: przycisk załączający w kabinie sauny, sygnalizator akustyczny na zewnątrz sauny)
- piec wolnostojący 18 kW (np. EOS GOLIATH lub) wraz z kamieniami, sterownik zewnętrzny.

2. ŁAZNIA PAROWA wymiary: ok. 300 x 219 x 220 cm

- kabina łaźni –zabudowa lekka , izolacja termiczna z płyt - polistyren XPS gr.50 mm
- ściany wykończone płytą gresową 120x60, częściowo mozaiką.
- 2 ławy proste, wykończone płytą gresową 120x60, podświetlenie liniowe LED RGB.
- sufit - polistyren XPS gr.50 mm ,wykończony tynkiem strukturalnym gr.1,5mm silikatowo-silikonowym.
- posadzka wykończona płytą gresową, antypoślizgową 30x60
- drzwi szklane, bezprogowe (szkło hart., gr. 8 mm) w ramie aluminiowej , zamek rolkowy

Wyposażenie łaźni parowej:

- generator pary z możliwością wymiany grzałek o mocy min. 9 kW.
- dwie dysze parowe
- wąż Kneippa z zimną wodą
- „aromaterapia” - pompa perystaltyczna, dozująca aromaty , dzięki wbudowanemu mikroprocesorowi możliwość płynnej regulacji nasycenia aromatu w kabinie łaźni.
- 2 głośniki

3. SAUNA IR wymiary: ok. 207 x 175 x 210 cm

Budowa kabiny sauny(w tym sufity):

- materiał wewnątrz: ŚWIERK SKANDYNAWSKI, panele boazeryjne 14x95 mm „softline profil” - ułożone pionowo (klasa A - selekcionowana),
- drzwi szklane, bezprogowe (szkło hart., gr. 8 mm) w ramie drewnianej, zamek rolkowy

Wyposażenie sauny:

- promienniki IR EOS VITAE 350W kwarcowy – promiennik Vitae (IRC+IRB+IRA) wbudowana lampa **Philips Vitae** o mocy: 350 W - 7 sztuk
- sterownik zewnętrzny NEXEN
- ławka, oparcie - afrykańskie drewno „Abachi”

Oświetlenie : LED RGB w ławce i za oparciem

Akcesoria : termometr, klepsydra , 2głośniki

4. PRYSZNIC WRAŻEŃ STANDARD (bez funkcji dysz bocznych)

- minimum 3 programy funkcjonalne (TROPIKALNY DESZCZ, ZIMNO&CIEPŁO, SYBERYJSKI CHŁÓD)

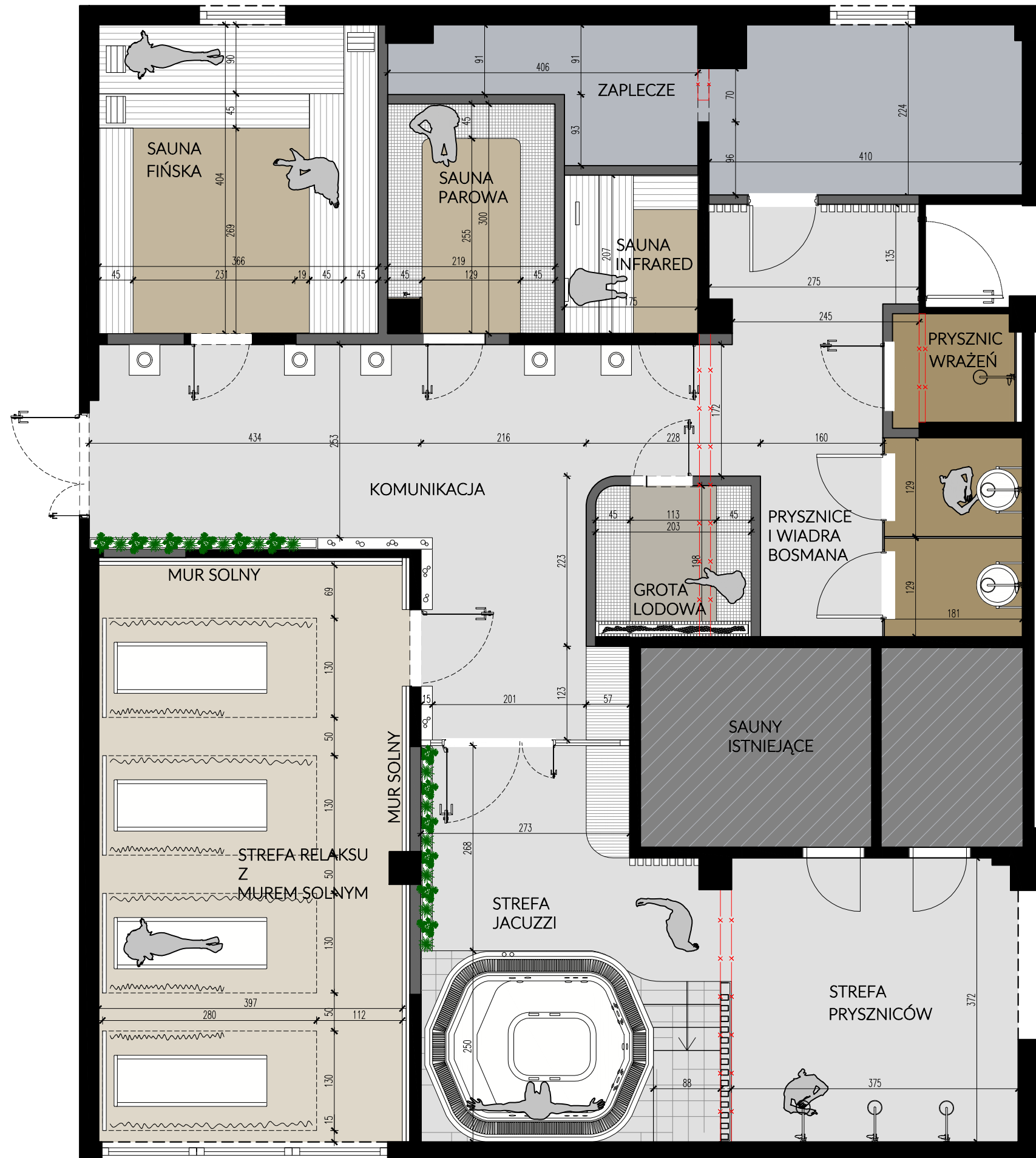
5. GROTA LODOWA wraz z misą lodową

kabina groty: izolacja przeciwwilgociowa, ściany i sufit izolowane polistyrenem XPS gr. 50mm, wykończone płytą gresową 60x120 i mozaiką Ezarri oraz tynkiem strukturalnym, drzwi szklane bezprogowe (szkło hart., gr. 8 mm) w ramie aluminiowej, oświetlenie LED, 1 ława wykończona płytą gresową, misa lodowa z generatorem lodu

6. ŚCIANA SOLNA o wym. ok. 2x4m, wykonana z cegieł solnych, podświetlana taśmą LED

Jeżeli w opisie przedmiotu zamówienia wskazano jakikolwiek znak towarowy, patent lub pochodzenie, źródło lub szczególny proces, które wskazują lub mogłyby wskazywać na konkretnego producenta/dostawcę – nie stanowi to preferowania konkretnego wyrobu lub producenta/dostawcy lecz ma na celu jedynie wskazanie cech – parametrów technicznych, użytkowych i jakościowych nie gorszych od podanych w opisie. Należy to więc traktować jedynie jako pomoc w opisie przedmiotu zamówienia. Zamawiający dopuszcza w takim przypadku składanie ofert równoważnych z zastosowaniem innych materiałów i urządzeń niż opisane nazwą producenta, nazwą własną, znakiem towarowym, patentem, normą lub pochodzeniem materiałów czy urządzeń służących do wykonania niniejszego zamówienia, pod warunkiem, że zagwarantują one uzyskanie parametrów technicznych, eksploatacyjnych i jakościowych nie gorszych od założonych w dokumentacji. Dostawca, który powołuje się na rozwiązania równoważne do opisywanych przez Zamawiającego, jest obowiązany wykazać, że oferowany przez niego przedmiot zamówienia spełnia wymagania określone przez Zamawiającego

W ZAŁĄCZENIU SCHEMAT KONCEPCYJNY - POGLĄDOWY SAUNARIUM Z ROZMIESZCZENIEM POMIESZCZEŃ I WYMIARAMI. ROZSTAWIENIE ŁAWEK LUB UMIESZCZENIE PIECY MOGĄ SIĘ RÓŻNIĆ POMIĘDZY POWYŻSZYM OPISEM A RYSUNKIEM – OBOWIĄZUJE OPIS



LEGENDA:

- STREFA GOSPODARCZA
- STREFA OTWARTA
- STREFA RELAKSU
- SAUNY
- GROTA LODOWA
- PRYSZNICE
- OBSZAR POZA ZAKRESEM OPRACOWANIA
- ŚCIANY NOWOPROJEKTOWANE
- ŚCIANY ISTNIEJĄCE
- ŚCIANY WYBURZANE

UWAGA:
Jest to projekt koncepcyjny i nie odnosi się do projektu wykonawczego. Wymaga uzupełnienia o wszystkie niezbędne elementy infrastruktury budynku w zakresie instalacji przeciwpożarowych, elektrycznych, hvac i inne. Ponadto ostateczny układ funkcjonalny może ulec modyfikacji po ostatecznym uzgodnieniu z rzeczoznawcą ds. zabezpieczeń przeciwpożarowych oraz rzeczoznawcą ds. wymagań sanitarno-higienicznych.

SPACE PLAN



TYTUŁ RYSUNKU

HOTEL AMBASADOR SAUNARIUM - UKŁAD FUNKCJONALNY

DATA	SKALA	NUMER RYSUNKU
18.07.2024	1:6	01