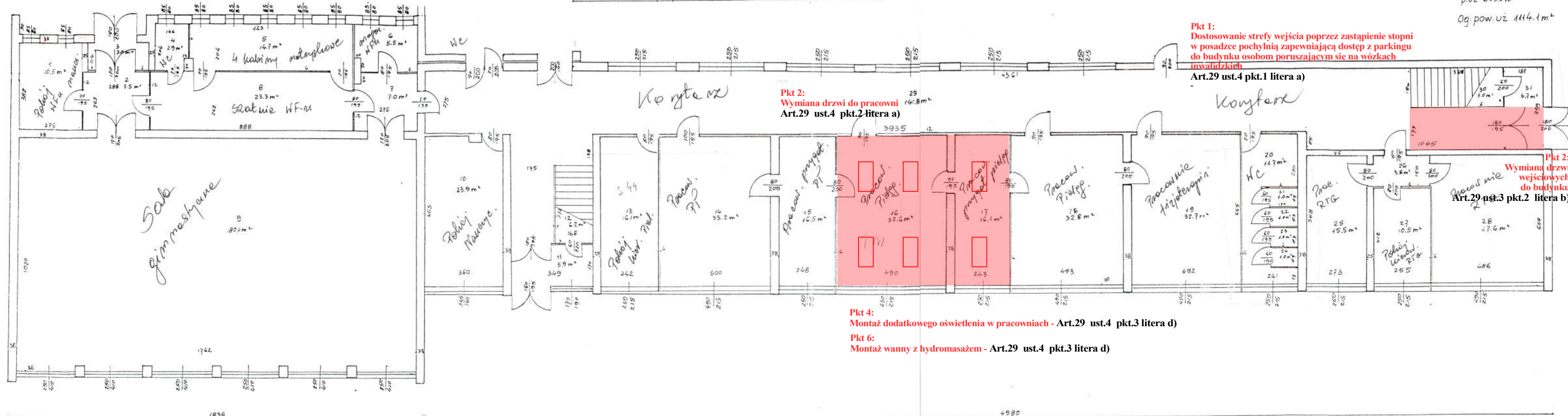
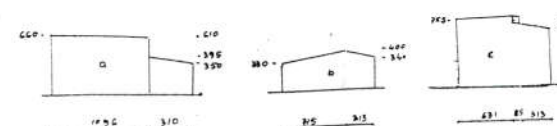
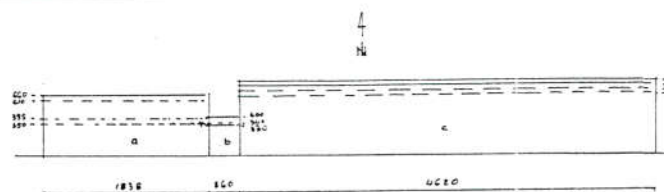
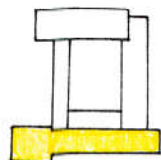


SZKIC – BUDYNEK „C” – PARTER
Medyczne Studium Zawodowe w Rzeszowie
dz.524 obr. 208



Pkt 1:
Dostosowanie strefy wejścia poprzez zastąpienie stopni
w posadzce pochylnią zapewniającą dostęp z parkingu
do budynku osobom poruszającym się na wózkach
inwalidzkich
Art.29 ust.4 pkt.1 litera a)

Pkt 2:
Wymiana drzwi do pracowni
Art.29 ust.4 pkt.2 litera a)

Pkt 2:
Wymiana drzwi
wejściowych
do budynku
Art.29 ust.3 pkt.2 litera b)

Pkt 4:
Montaż dodatkowego oświetlenia w pracowniach - Art.29 ust.4 pkt.3 litera d)

Pkt 6:
Montaż wanny z hydromasażem - Art.29 ust.4 pkt.3 litera d)

p.vz 6990 m²
Og. pow.vz 1114.1 m²