

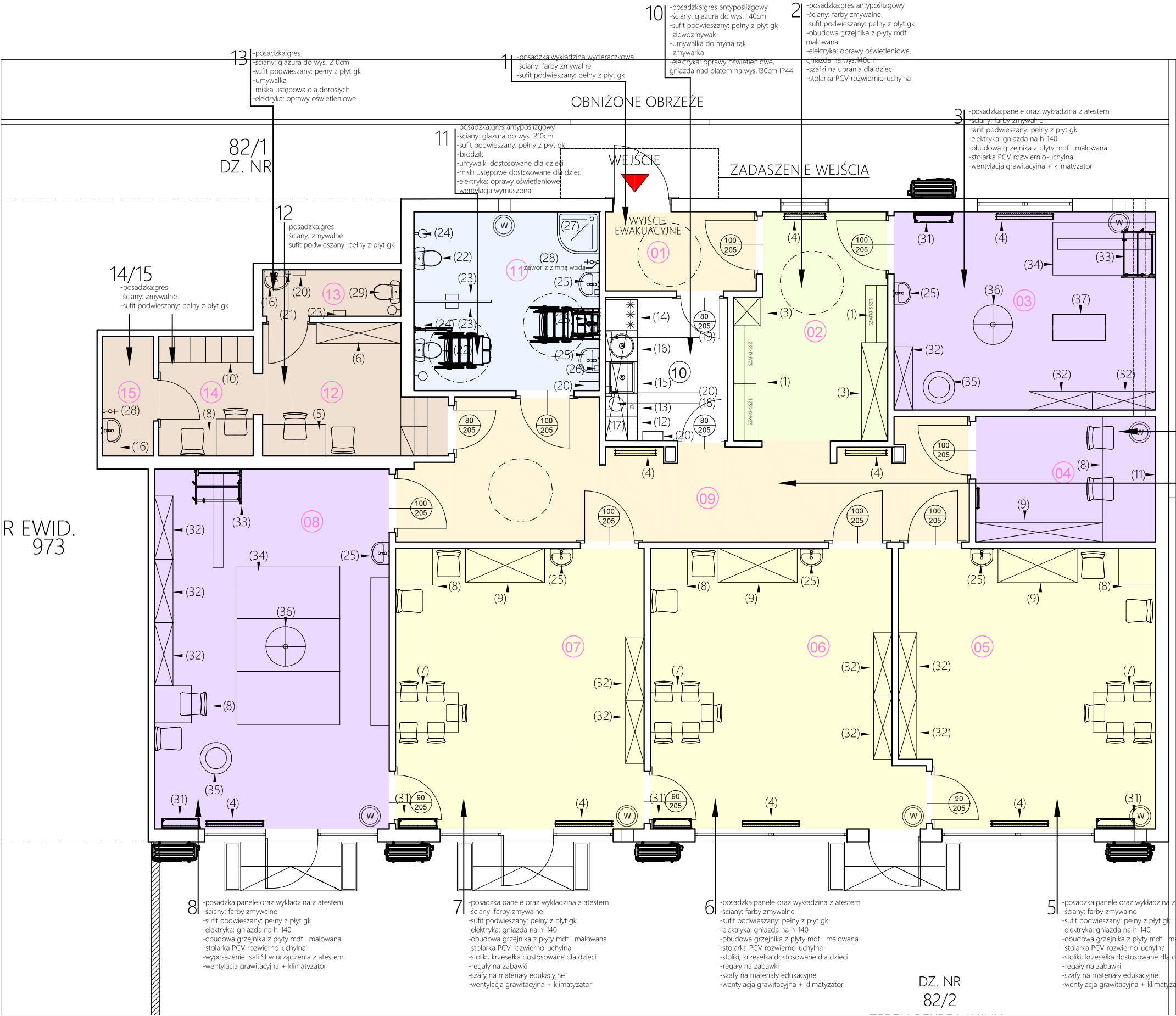
TECHNOLOGIA

Zestawienie wyposażenia

- (1)- szafki z atestem do szatni modułarne
- (2)- siedzisko
- (3)- szafa
- (4)- osłona grzejnika
- (5)- biurko z fotelem biurowym
- (6)- szafa na dokumenty
- (7)- stolik z krzesłami przeznaczone dla 5 dzieci
- (8)- stół z dwoma krzesłami dla personelu
- (9)- szafa na pościel i leżaki
- (10)- szafki dla personelu
- (11)- lustro na ścianie,
- (12)- meble kuchenne
- (13)- zmywarka
- (14)- lodówka
- (15)- zlewozmywak
- (16)- umywalka
- (17)- kuchenka mikrofalowa
- (18)- czajnik elektryczny
- (19)- dozownik do płynu do dezynfekcji rąk
- (20)- dozownik do papieru do rąk
- (21)- dozownik z płynem do mycia naczyń
- (22)- muszla klozetowa mała dla dzieci
- (23)- dozownik papieru toaletowego
- (24)- szczotka do mycia muszli
- (25)- umywalka z podgrzewaczem
- (26)- dozownik mydła
- (27)- brodzik prysznicowy 80x80cm
- (28)- zawór z zimną wodą
- (29)- muszla klozetowa
- (30)-regał na środki czystości
- (31)-klimatyzator
- (32)-regał na pomoce naukowe
- (33)-drabinka
- (34)-materac
- (35)-beczka terapeutyczna
- (36)-huśtawka worek
- (37)-huśtawka platforma

Nr	Nazwa pomieszczenia	Pow. użytko
		205.65 m²
01	HOL	4.28 m²
02	SZATNIA	11.79 m²
03	TERAPIA	18.65 m²
04	LOGOPEDIA	8.12 m²
05	SALA 1	25.10 m²
06	SALA 2	25.15 m²
07	SALA 3	25.06 m²
08	SALA SI	30.35 m²
09	KOMUNIKACJA	22.61 m²
10	WYDAWALNIA I ZMYWALNIA	6.28 m²
11	TOALETA	11.91 m²
12	POM. SOCJALNE 1	7.78 m²
13	WC	2.31 m²
14	POM. SOCJALNE 2	4.06 m²
15	POM. PORZĄDKOWE	2.20 m²
Razem		205.65 m²

NAZWA OBIEKTU BUDOWLANEGO	TERAPEUTYCZNE PRZEDSZKOLE NIEPUBLICZNE AKADEMIA MALUCHA	
INWESTOR	HANNA KARPIŃSKA ul. J.KASPROWICZA 4/2, 72-100 GOLENIÓW	
ADRES INWESTYCJI	DZ. NR 82/2, OBR GEOD. 008 GOLENIÓW GMINA GOLENIÓW	
KAT. BUDYNKU	IX	
TYTUŁ RYSUNKU	TECHNOLOGIA	
IMIĘ I NAZWISKO PROJEKTANTA		
MAJ 2024		
		SKALA 1:50 NR RYSUNKU A04



- SALE NA POBYT DZIENNY DZIECI
- TERAPIA
- SZATNIA
- STREFA SOCJALNA
- KOMUNIKACJA
- STREFA RODZIELANIA CATERINGU