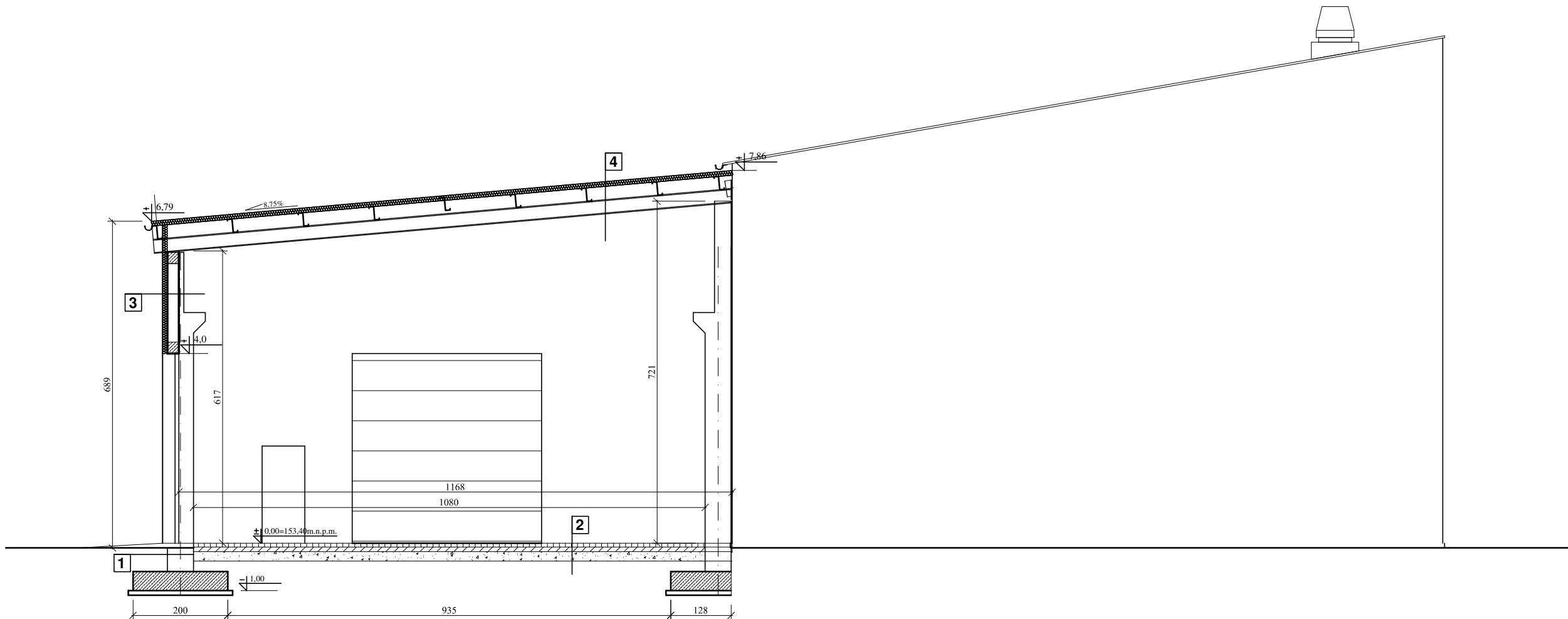


Przekrój A-A



1	2
folia kubełkowa	posadzka betonowa - kostka przemysłowa gr. 8cm
masa izolacyjna+warstwa gruntująca	podbudowa cem-piaskowa gr. 10cm
rapówka	podbudowa z kłińca gr. 20cm
błoczek fund. betonowy	podsyпка piaskowo-żwirowa gr. 40 cm
rapówka	
masa izolacyjna+warstwa gruntująca	

3	4
tynk cienkowarstwowy silikonowy	płyta wastwowa gr. 10cm
styropian grafitowy gr. 10cm	platew Z280
słup żelbetowy	dźwigar dachowy HEB300
beton komórkowy gr. 24cm	
tynk cem.-wap.	

Inwestor:	Zakład Budowy Maszy MADREW Andrzej Bobrycki ul. Harcerska 1, 78-400 Szczecinek		
Adres:	ul. Harcerska 1, dz. nr 28/14, obr. 0021-Szczecinek		
Temat:	Budowa budynku magazynowego		
Projektował:	mgr inż. arch. Mariusz Szczepocki upr. nr 102/POOKK/PBKb/17		Skala:
Projektował:	mgr inż. Dariusz Fornal upr. nr ZAP/0008/PBKb/20		1:100
Data:	03.2024 r.		Nr rys:
	Przekrój A-A		A6