

Projekt Modernizacji strefy spa i fitness
“Hotel Nafta”
w Krośnie

Zakres robót dla branży remontowo-budowlanej:

1. Roboty przygotowawcze / rozbiórkowe

- Organizacja placu budowy oraz wyznaczenie dróg komunikacyjnych.
- Demontaż istniejących elementów: wyburzenie ścianek działowych - nie wpływających na konstrukcję budynku oraz nie zmieniających w żadnym stopniu drogi ewakuacji w obiekcie - wg wstępnego projektu technicznego, usunięcie starej posadzki.
- Wywóz gruzu i odpadów budowlanych na składowisko.
- Rozbiórka starej posadzki (np. płytek ceramicznych, parkietu).
- W zakres prac rozbiórkowych nie wchodzi żaden element instalacji przeciwpożarowej czy awaryjnego oświetlenia.

2. Roboty murarskie i tynkarskie

- Wykonanie nowych tynków wewnętrznych na powierzchniach tego wymagających.

3. Roboty wykończeniowe wewnętrzne

- Wykonanie nowych posadzek z płytek na terenie spa oraz łazienek.
- Malowanie ścian i sufitów, gruntowanie i przygotowanie powierzchni określonych w projekcie jako malowane farbą zmywalną.
- Montaż nowych okładzin ściennych wg projektu.
- Oczyszczenie i malowanie sufitu oraz przewodów instalacyjnych ukrytych obecnie w sufitach z zabudowy kartonowo gipsowej czarną farbą.
- Montaż nowych ścianek i drzwi systemowych w łazienkach.
- Montaż nowych drzwi wewnętrznych wg projektu.

4. Roboty instalacyjne

- Biały montaż elementów instalacji sanitarnej (miski WC, natryski, umywalki itp.) wg projektu.

5. Roboty dodatkowe i porządkowe

- Sprzątanie placu budowy oraz terenów przyległych.
- Wywóz odpadów i gruzu.
- Przeprowadzenie odbiorów technicznych oraz dostarczenie dokumentacji powykonawczej.

6. Zakres robót dla branży instalacji elektrycznych:

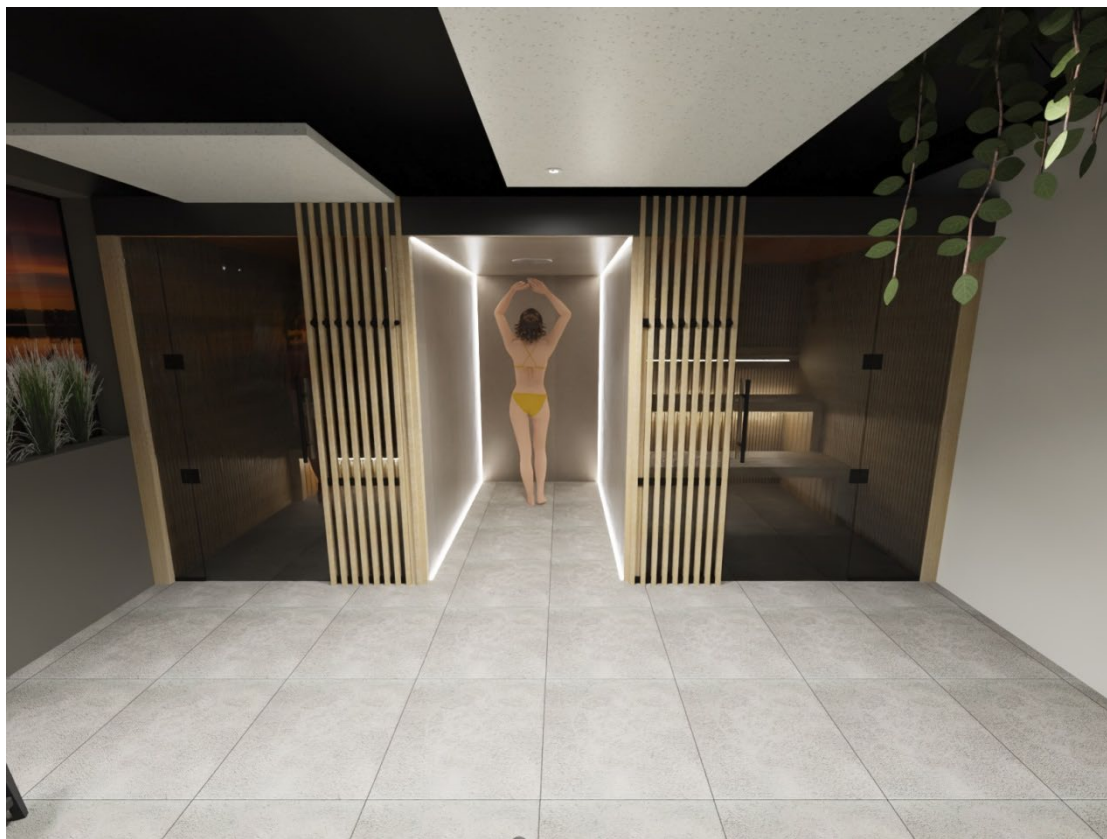
- Modernizacja instalacji elektrycznej poza obszarem wewnątrz saun (rozprowadzenie nowego okablowania, montaż gniazdek, punktów świetlnych wg projektu technicznego).
- Reorganizacja zasilania saun (doprowadzenie zasilania do pomieszczenia technicznego), wyłączników światła (przeniesienie wyłączników do pomieszczenia technicznego).
- Przeprowadzenie odbiorów technicznych oraz dostarczenie dokumentacji powykonawczej.

- Zakres robót nie obejmuje instalacji elektrycznej mającej wpływ na systemy przeciwpożarowe, oświetlenie awaryjne czy ewakuacyjne - zmiany w instalacji elektrycznej dotyczą tylko wewnętrznych przeróbek, które nie wpływają na bezpieczeństwo i funkcjonowanie całego systemu budynku.

7. Informacje dodatkowe:

1. Wykonawca powinien dostarczyć szczegółowy harmonogram prac.
2. Z uwagi na komfort gości hotelowych prace mogą być wykonywane jedynie w godzinach od 11.00 do 18.00

Wstępne wizualizacje:



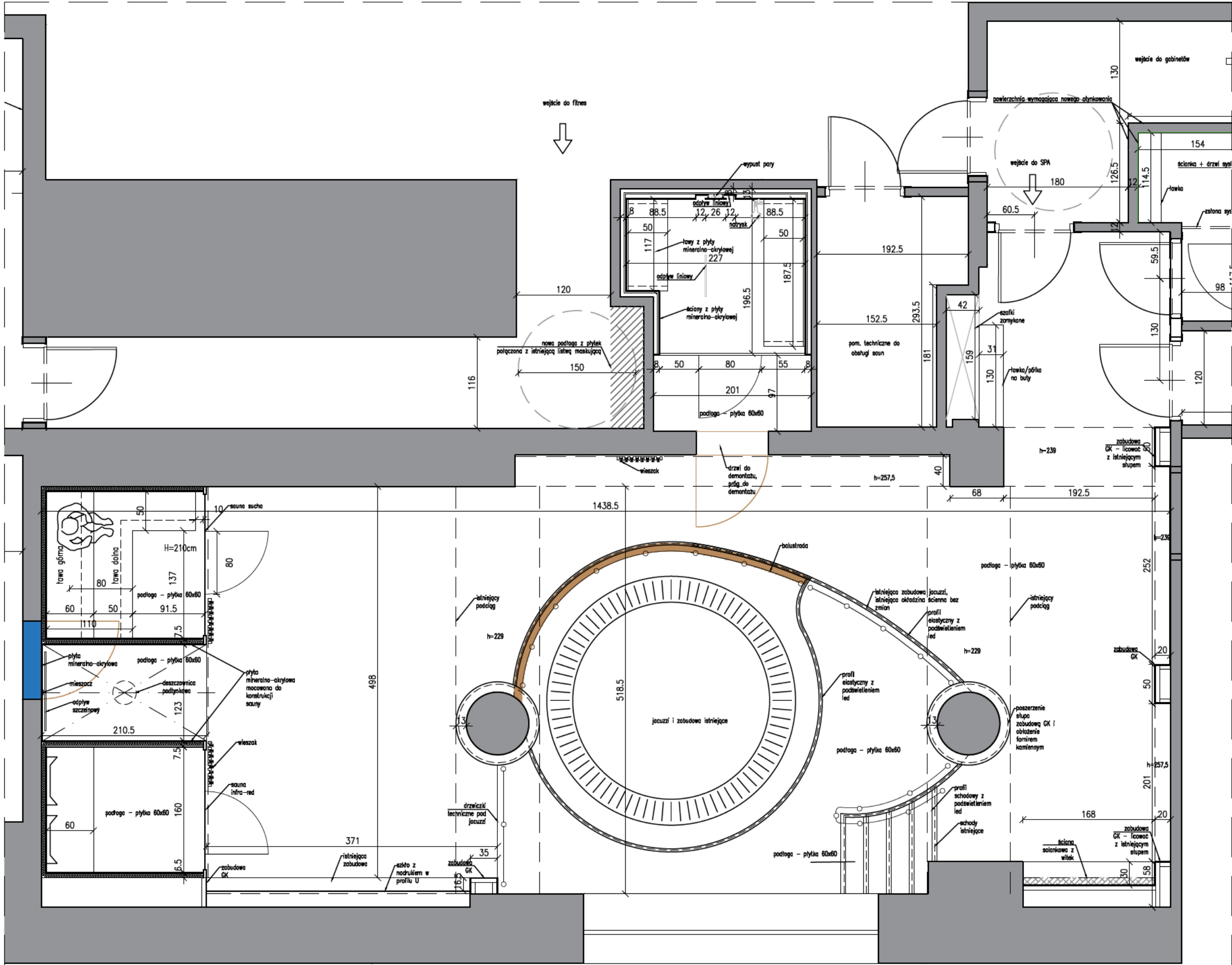




Stan istniejący:

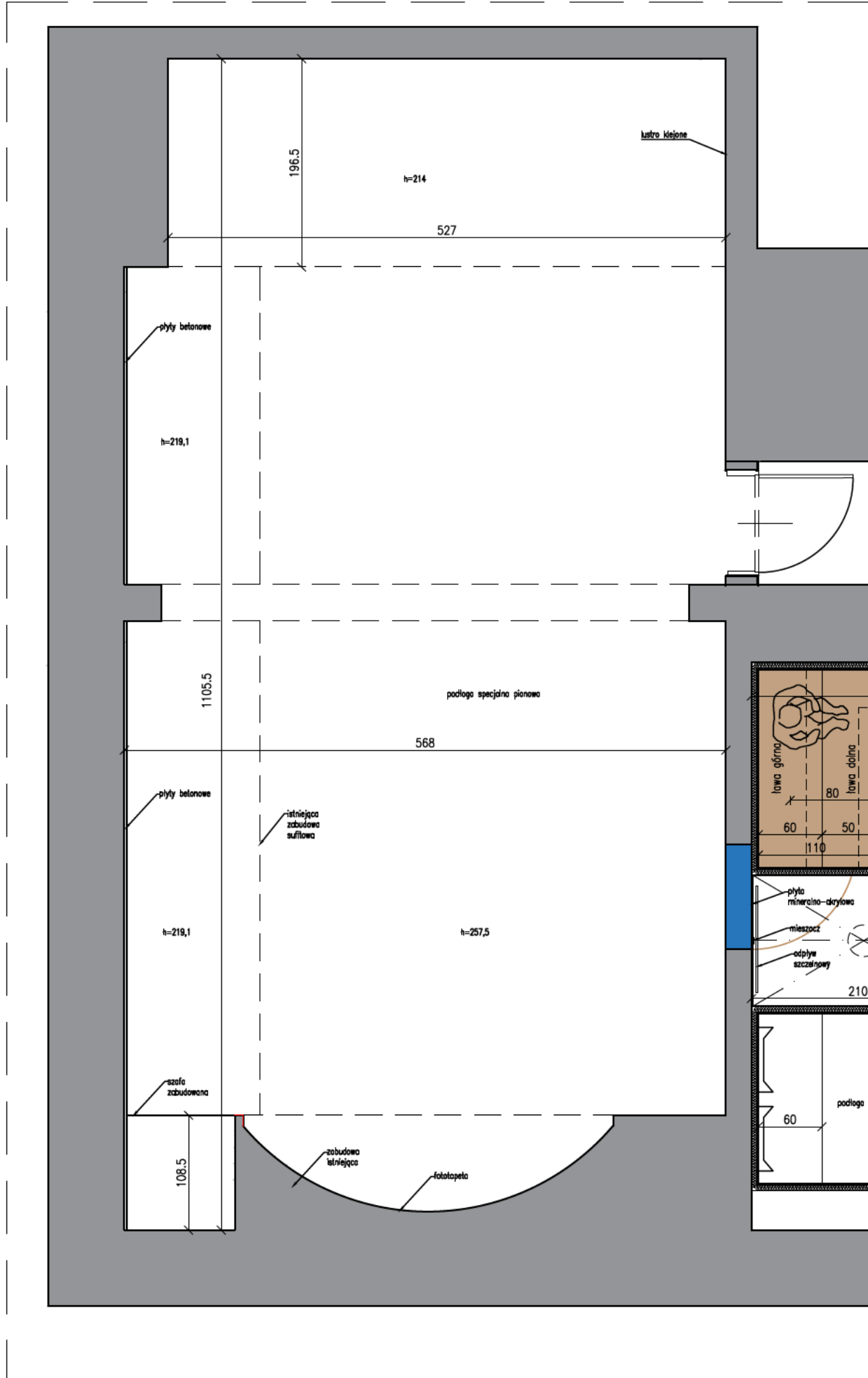


Projekt techniczny

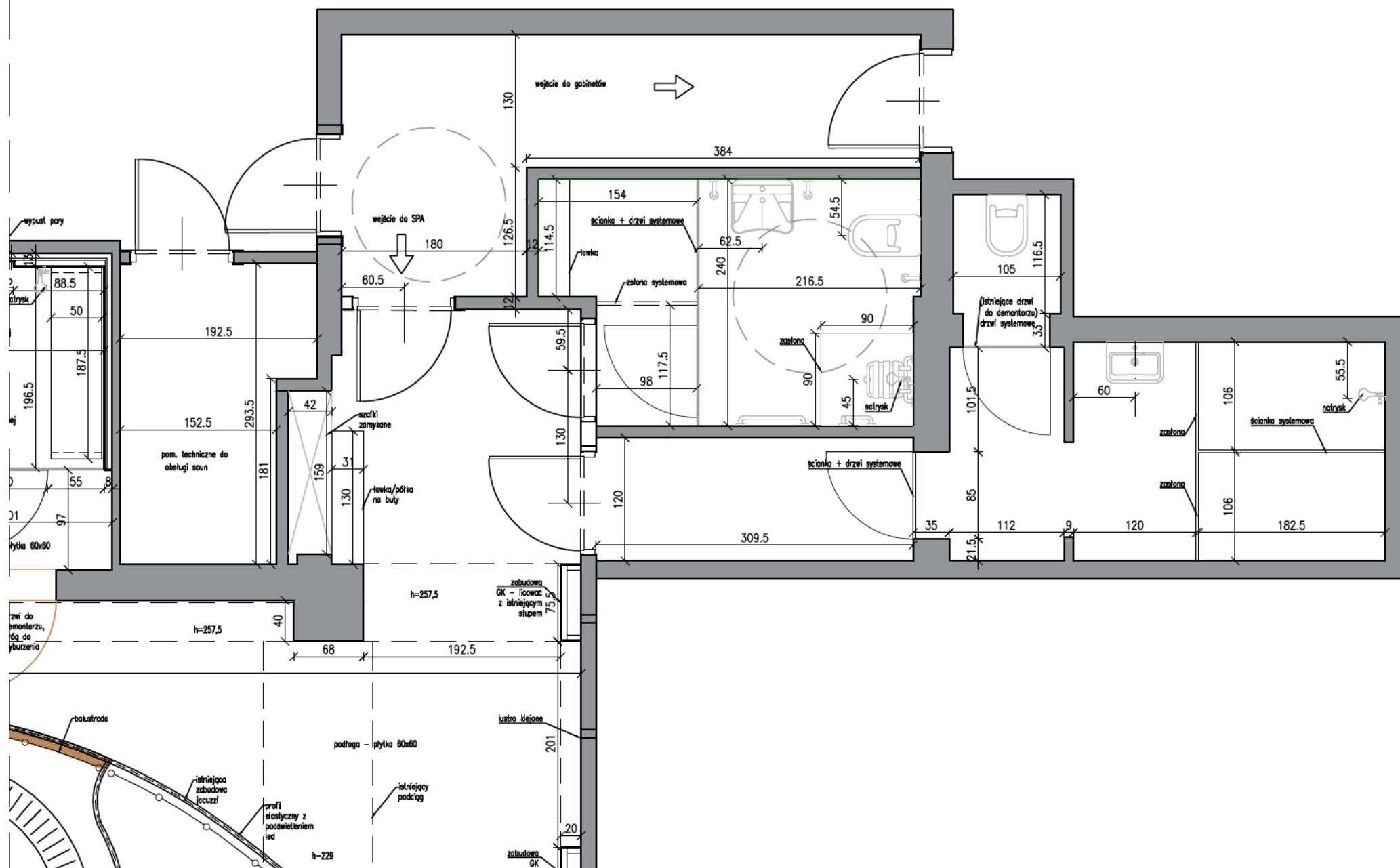


ARCHIMON Usługi Projektowe Monika Blecharz
ul. Korczyńska 65C; 38-400 Krosno

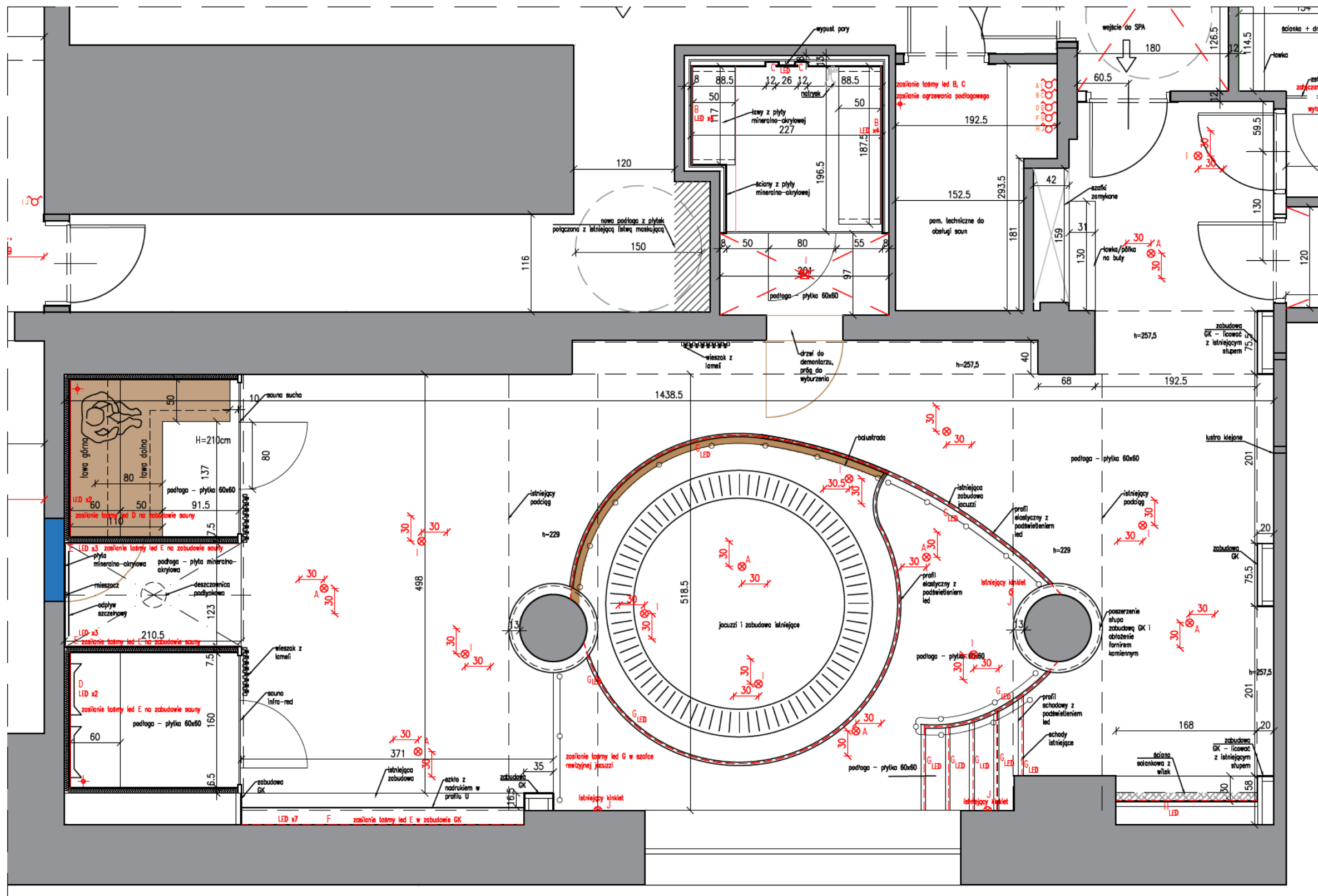
NAZWA OBIEKTU INWESTYCJI	REMONT SPA W HOTELU "NAFTA"
TYTUŁ RYSUNKU	RZUT POMIESZCZENIA SPA
IMIĘ I NAZWISKO PROJEKTANTA	mgr inż. MONIKA BLECHARZ
SKALA RYS. 1:50 @A3	NUMER RYS. 1
DATA SPORZĄDZENIA	SIERPIEŃ 2024



<div><div>ARCHIMON</div><div>ZAPROJEKTUJEMY TWOJĄ PRZESTRZEŃ</div></div> <div>ARCHIMON Usługi Projektowe Monika Blecharz ul. Korczyńska 65C; 38-400 Krosno</div>		
NAZWA OBIEKTU INWESTYCJI	REMONT SPA W HOTELU "NAFTA"	
TYTUŁ RYSUNKU	RZUT SIŁOWNI	
IMIĘ I NAZWISKO PROJEKTANTA	mgr inż. MONIKA BLECHARZ	SKALA RYS. 1:50 @A3
DATA SPORZĄDZENIA	SIERPIEŃ 2024	NUMER RYS. 2

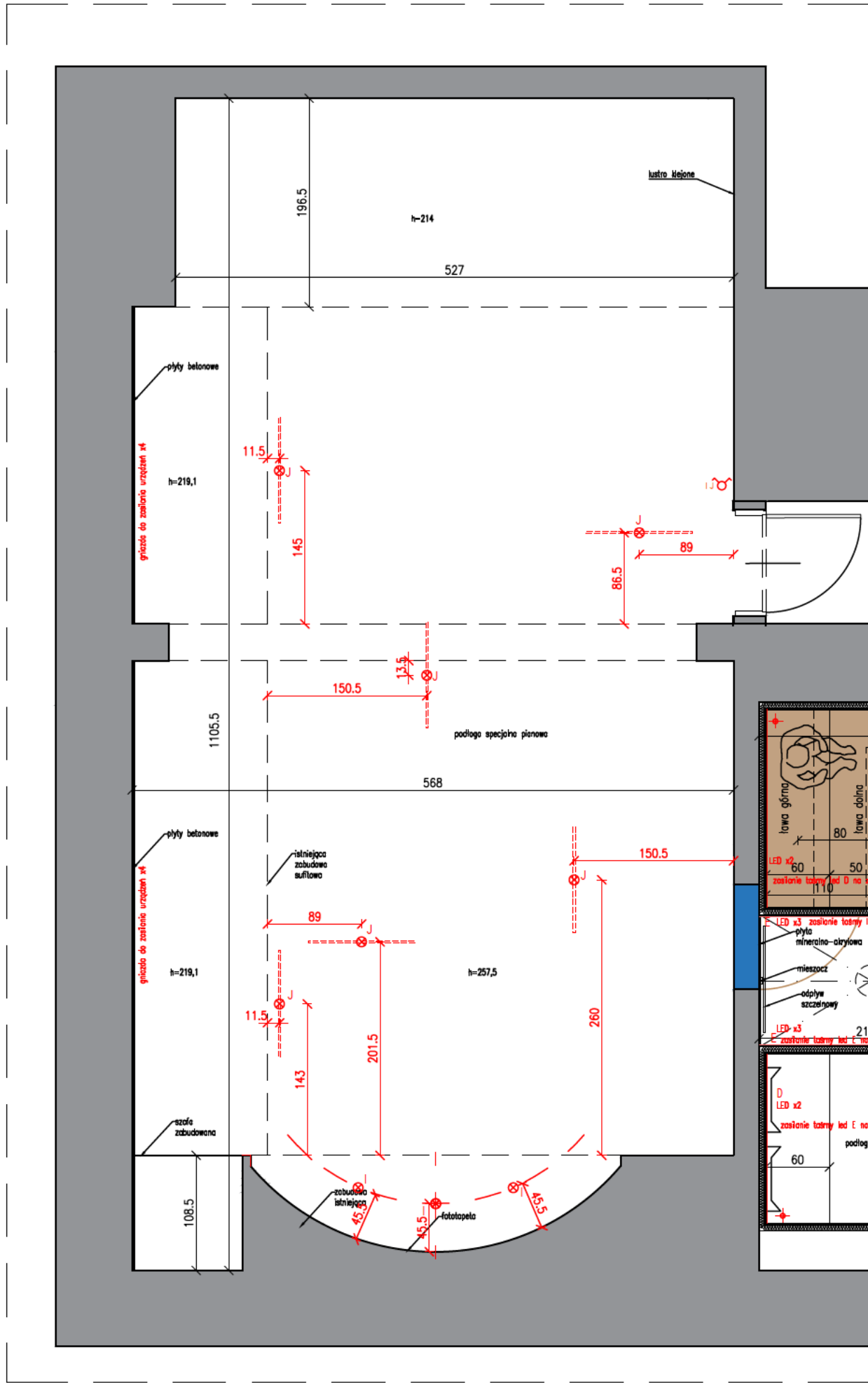


<div>ARCHIMON</div> <div>ZAPROJEKTUJEMY TWOJĄ PRZESTRZEŃ</div>		ARCHIMON Usługi Projektowe Monika Blecharz ul. Korczyńska 65C; 38-400 Krosno	
NAZWA OBIEKTU INWESTYCJI		REMONT SPA W HOTELU "NAFTA"	
TYTUŁ RYSUNKU		RZUT ŁAZIENEK	
IMIĘ I NAZWISKO PROJEKTANTA		mgr inż. MONIKA BLECHARZ	SKALA RYS. 1:50 @A3
DATA SPORZĄDZENIA		SIERPIEŃ 2024	NUMER RYS. 3



- ⊙ kinkiet
- ⊙ punkt świetlny
- ściemniacz
- taśma led
- taśma led zasilana w profilu
- ⊕ przełącznik instalacyjny dwugrupowy
- ⊕ lampa sufitowa natynkowa
- ⊕ włącznik pojedynczy
- ⊕ przyłącze kabla

<div>ARCHIMON</div> <div>ZAPROJEKTUJEMY TWOJĄ PRZESTRZEŃ</div>		ARCHIMON Usługi Projektowe Monika Blecharz ul. Korczyńska 65C; 38-400 Krosno	
NAZWA OBIEKTU INWESTYCJI		REMONT SPA W HOTELU "NAFTA"	
TYTUŁ RYSUNKU		RZUT POMIESZCZENIA SPA –ELEKTRYKA	
IMIĘ I NAZWISKO PROJEKTANTA		mgr inż. MONIKA BLECHARZ	SKALA RYS. 1:50 @A3
DATA SPORZĄDZENIA		SIERPIEŃ 2024	NUMER RYS. 4



- koniekt
- punkt świetlny
- ściemniacz
- lampa led
- lampa led zasilana w profilu
- przełącznik instalacyjny dwugrupowy
- lampa sufitowa natynkowa
- włącznik pojedynczy
- przełącznik kabla

<div><div>ARCHIMON</div><div>ZAPROJEKTUJEMY TWOJĄ PRZESTRZEŃ</div></div> <div>ARCHIMON Usługi Projektowe Monika Blecharz</div> <div>ul. Korczyńska 65C; 38-400 Krosno</div>		
NAZWA OBIEKTU INWESTYCJI	REMONT SPA W HOTELU "NAFTA"	
TYTUŁ RYSUNKU	RZUT SIŁOWNI –ELEKTRYKA	
IMIĘ I NAZWISKO PROJEKTANTA	mgr inż. MONIKA BLECHARZ	SKALA RYS. 1:50 @A3
DATA SPORZĄDZENIA	SIERPIEŃ 2024	NUMER RYS. 6

ZESTAWIENIE MATERIAŁÓW HOTEL NAFTA SPA							
LP	POMIESZCZENIE	PRODUKT	[szt]	[m]	[m2]	WYMIARY	
1	Spa	płytki podłogowe w kolorze jasnego betonu, klasa min R11			130,00	60x60	cm
2	Spa	farba ściana jasna off-white			140,00		
3	Spa	farba ściana ciemny grafit			60,00		
4	Spa	farba sufit czarna			180,00		
5	Spa	deszczownica	1			30x30	cm
6	Spa	drzwiczki techniczne pod jacuzzi	1				
7	Spa	Drzwi wewnętrzne	7			90x200	cm
8	Spa	płyty mineralno-akrylowe			18,65	76x249x0,12	cm
9	WC	zabudowa systemowa (ścianki w wc)	1				
11	WC	umywalka dla niepełnosprawnych	1				
12	WC	Umywalka zwykła	1				
13	WC	Miska ustępowa ze spłuczką zwykłą	1				
14	Fitness	Lampa wisząca podłużna	6				
15	WC	Miska ustępowa ze spłuczką dla niepełnosprawnych	1				
16	WC	lampa natynkowa	7				
17	WC	natrysk	2				
18	WC	siedzisko niepełnosprawny	1				
19	całość	farba grunt			280,00		
20	Spa	Okładzina ścienna - fornir kamienny			10,70		
21	Fitness	Okładzina ścienna - fototapeta				398x150	cm
22	Spa	Okładzina ścienna - fototapeta				340x150	cm
23	Spa	Okładzina ścienna - lustro				252x239	cm
24	Fitness	Okładzina ścienna – płytki petonowe			8,76	37x74	cm
25	Spa	Lampa punktowa	16				
26	całość	Elementy branży elektrycznej (taśmy led, okablowanie, włączniki) wg projektu z wyłączeniem elementów wewnątrz saun					