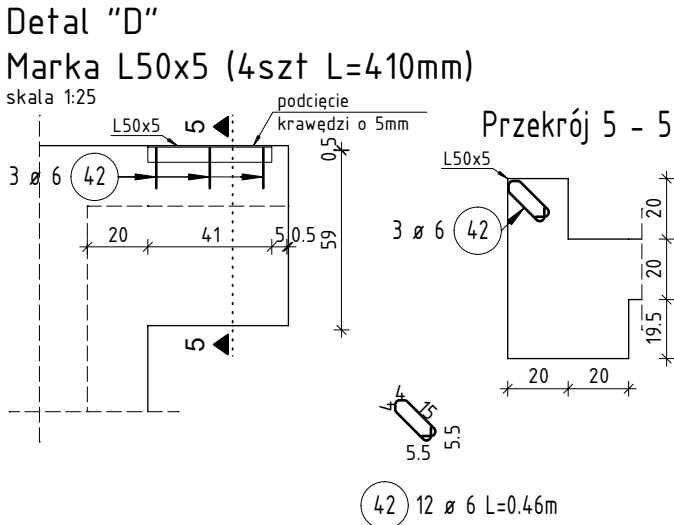
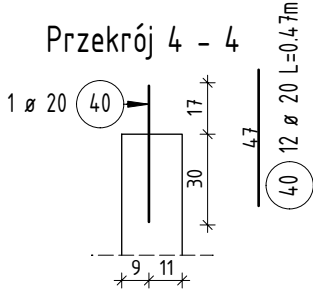
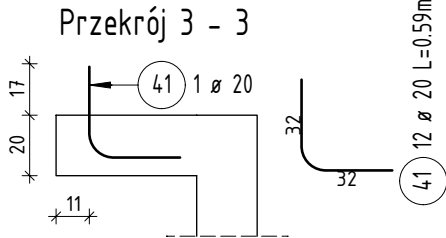
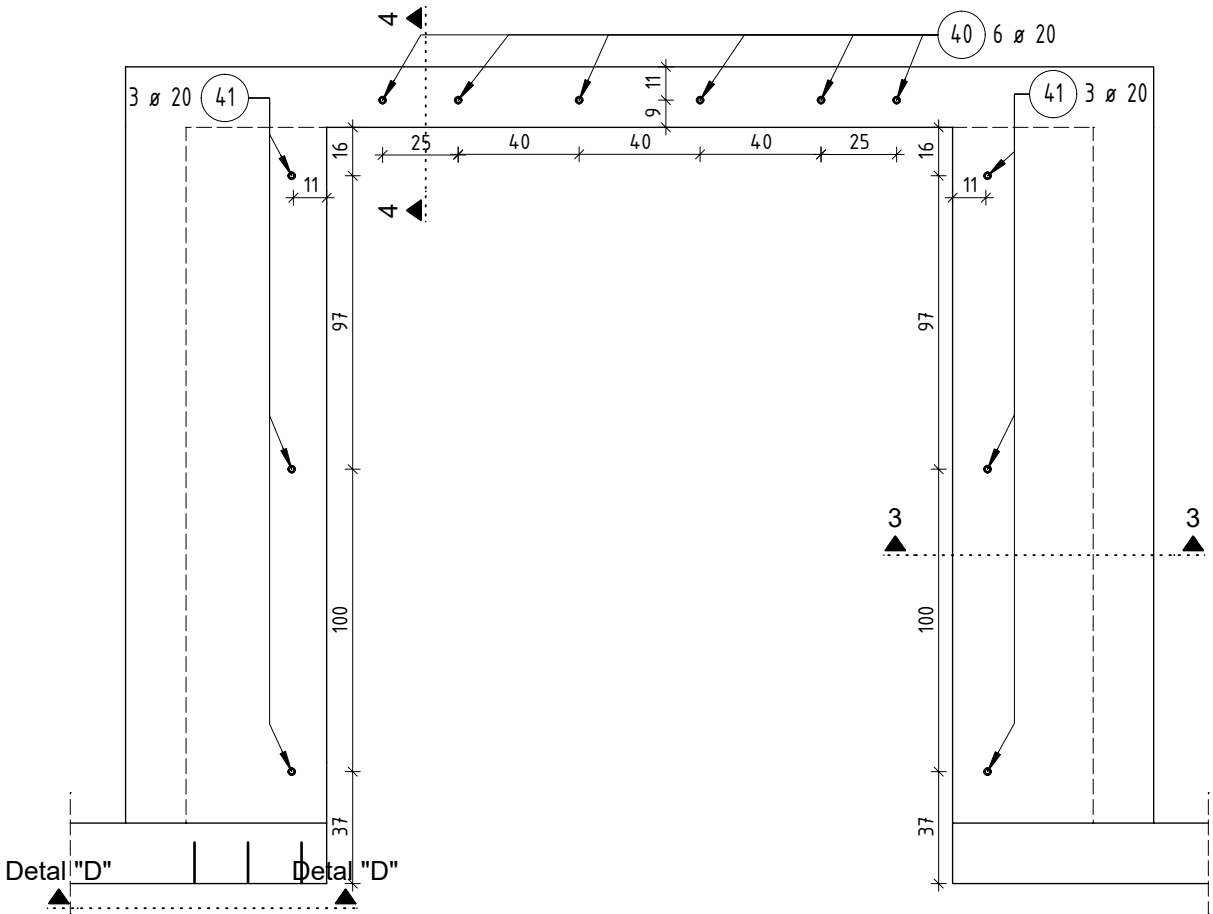


Detal "C"

Rozmieszczenie dybli do montażu rampy przeladunkowej

skala 1:25



- PROJEKT TEN JEST OBJĘTY OCHRONĄ PRAW AUTORSKICH, DLATEGO JAKIEKOLWIEK ZMIANY OBJEMUJĄCE JEGO ZAKRES NIE MOGĄ BYĆ WPROWADZANE BEZ ZGODY AUTORA.
- WIELKOŚĆ ELEMENTÓW KONSTRUKCYJNYCH WEDŁUG PROJEKTU BRANŻY KONSTRUKCYJNEJ.
- INSTALACJE WEDŁUG PROJEKTÓW BRANŻOWYCH.
- RYSEK NALEŻY CZYTAĆ WRAZ Z CZĘŚCIĄ OPISOWĄ, RYSUNKOWĄ ORAZ POZOSTAŁYMI PROJEKTAMI BRANŻOWYMI.
- WSZYSTKIE NIEJASNOŚCI NALEŻY WYJAŚNIĆ Z GENERALNYM PROJEKTANTEM I PROJEKTANTAMI BRANŻ PROJEKTOWYCH.
- PODZAS PRAC BUDOWLANYCH SZCZEGÓLNĄ UWAGĘ ZWRÓCIĆ NA KOORDYNACJĘ MIĘDZYBRANŻOWĄ.
- GENERALNY WYKONAWCA JEST ZOBOWIĄZANY DO WYKONANIA PRAC BUDOWLANYCH ZGODNIE Z ZASADAMI SZTUKI BUDOWLANEJ I OBOWIAZUJĄCYMI PRZEPISAMI TECHNICZNYMI, A EWENTUALNE ROZBIĘŻNOŚCI I ZASTRZEŻENIA W TYM ZAKRESIE POWINEN ZGŁASZAĆ DO GENERALNEGO PROJEKTANTA, PRZED WYKONANIEM TYCH PRAC.
- WYMIARY I WIELKOŚCI ZWERYFIKOWAĆ NA BUDOWIE PRZED ROZPOCZĘCIEM ROBÓT BUDOWLANYCH.
- W WYKONYWANYCH ELEMENTACH UMIEŚCIĆ WSZYSTKIE NIEBĘDNE AKCESORIA (DYSTANSE, KOPYTKI, itp.) ORAZ STARTERY, LUB BINDAXY.
- FUNDAMENTY WYKONAĆ NA WARSTWIE CHUDEGO BETONU KL.C8/10 GR.10CM.
- EWENTUALNĄ WYMIANĘ GRUNTÓW POSPÓLNĄ WYKONAĆ WARSTWAMI 30cm ZAGĘSZCZONYMI DO $\lambda_s=0,97$. WYMIANĘ WYKONAĆ DO POZIOMU GRUNTÓW NOŚNYCH.
- NA RYSUNKACH WYMIARY PODANO W [cm].

Wymiarowanie prętów	Średnica gięcia prętów
Klasa betonu: fundamenty: C30/37 stupy: C30/37 stupy prefabrykowane: C50/60 Stal zbrojeniowa: B500SP Stal konstrukcyjna: S235, S355 Otulina zbrojenia: fundamenty: 4cm stupy prefabrykowane: 4cm pozostałe stupy: 3cm	$\varnothing \leq 16\text{mm}$ $D_{\min} = 4\varnothing$ $\varnothing > 16\text{mm}$ $D_{\min} = 7\varnothing$
TEMAT PROJEKTU ROZBUDOWA I PRZEBUDOWA BUDYNKU PRODUKCYJNO-MAGAZYNOWEGO Z CZĘŚCIĄ BIUROWO-SOCJALNĄ, MIERONICE, GM.MAŁOGOSZCZ, DZ. NR EWID.120/2	
INWESTOR Tomasz Łuczyński zam. Mieronice 160 28-366 Małogoszcz	
JEDNOSTKA PROJEKTOWA BARS PROJEKT biuro@barsprojekt.pl www.barsprojekt.pl ul. Cegielniana 26/1 30-404 Kraków	
PROJEKTANT mgr inż. Marcin Patka NR UPRAWNIEŃ MAP/0149/P00K/10 SPRAWDZAJĄCY mgr inż. Katarzyna Dzwinel NR UPRAWNIEŃ MAP/0100/PBKb/17 OPRACOWANIE mgr inż. Paula Karwańska mgr inż. Adam Serafin	PODPIS
TEMAT RYSUNKU DETAL MONTAŻU DOKU	
BRANŻA KONSTRUKCYJNA	
FAZA PROJEKT TECHNICZNY	
SKALA 1:25	NUMER RYSUNKU KZ-05.1
DATA LISTOPAD 2023	