

Załącznik nr 1

Opis przedmiotu zamówienia:

dostawa i montaż płyt warstwowych ścian zewnętrznych wg załączonych schematów w osiach 2, 14, J oraz D (montaż do konstrukcji żelbetowej i stalowej) dla budowanej hali produkcyjnej firmy ELERTE Poland sp. z o.o.

I. Zamawiający:

ELERTE Poland sp. z o.o., Mieronice 160, 28-366 Małogoszcz, NIP: 6562338730

II. Przedmiot zamówienia:

Przedmiotem zamówienia dostawa i montaż płyt warstwowych ścian zewnętrznych wg załączonych schematów w osiach 2, 14, J oraz D (montaż do konstrukcji żelbetowej i stalowej) dla budowanej hali produkcyjnej firmy Elerte Poland sp. z o.o w ramach projektu pn.: „Opracowanie i wdrożenie innowacyjnych technologii regeneracji systemów automotive” w ramach działania 1.1 Ścieżka SMART w ramach programu Fundusze Europejskie dla Nowoczesnej Gospodarki.

ZAKRES	<p>Zakres zamówienia obejmować będzie następujące zadania:</p> <ul style="list-style-type: none"> • Dostawa i montaż płyt warstwowych ścian zewnętrznych wg załączonych schematów w osiach 2, 14, J oraz D (montaż do konstrukcji żelbetowej i stalowej). • Kolory RAL9006 i RAL 7016 wg załączonych schematów. • Płyty PIR120 i z rdzeniem z wełny mineralnej o grubości 120mm. • Obudowa z płyt warstwowych wokół bram doków (schemat dla osi nr 2). • Dostawa i montaż obróbek. • Wszelkie łączniki, taśmy, masy uszczelniające itp. konieczne do wykonania przedmiotu zamówienia <p>Powierzchnie elewacji (+/- 1%) wg kolorów i rodzaju płyty:</p> <ul style="list-style-type: none"> • Płyta warstwowa PIR120 RAL 9006 – 949 m²; • Płyta warstwowa PIR120 RAL 7016 – 576 m²; • Płyta warstwowa z rdzeniem z wełny mineralnej gr.120mm RAL 9006 – 56m²; <p>Montaż płyt:</p> <ul style="list-style-type: none"> • Płyty należy zamontować zgodnie z zaleceniami producenta. • Należy użyć łączników właściwych dla danej grubości płyty oraz podłoża, do którego mocowana jest płyta. • Pomiedzy podłożem a płytą należy użyć taśmy PES. <p>Wykonanie obróbek:</p> <ul style="list-style-type: none"> • Połączenie płyt na słupie: <ul style="list-style-type: none"> ○ Listwa maskująca łączenie ściany typu omega z blachy ocynkowanej powlekanej gr. min. 0,7mm. ○ Kolor dostosować do sąsiadującej płyty. ○ Obróbka powinna zakrywać wkręty mocujące • Parapet dolny z blachy ocynkowanej gr. min. 0.7mm w kolorze RAL 9006. • Listwa startowa lub kątowniki startowe mocowane do podwaliny żelbetowej w ilości zgodnej z zaleceniami producenta płyt. • Obróbki wokół bram, okien i drzwi z blachy gr. min. 0.7mm w kolorze RAL 7016
--------	---

	<ul style="list-style-type: none"> Narożniki zewnętrzne kryjące mocowanie płyt z blachy gr. min. 0.7mm w kolorze RAL dostosowanym do sąsiadującej płyty. Zamawiający zastrzega sobie prawo do zmiany miejsca drzwi i bramy na elewacji bez wpływu na całkowitą powierzchnię elewacji. Po stronie wykonawcy sporządzenie dokumentacji powykonawczej/odbiorowego dachu.
WARUNKI REALIZACJI	<ul style="list-style-type: none"> zamawiający wymaga od Wykonawcy posiadania wszystkich niezbędnych pozwoleń, uprawnień i kwalifikacji w celu prawidłowej realizacji zamówienia; zamawiający wymaga dysponowania odpowiednimi zasobami umożliwiającymi realizację zlecenia w terminie przewidzianym w postępowaniu, w tym zespół wykonawcy powinien posiadać: <ul style="list-style-type: none"> minimum 2 realizacje elewacji z płyt warstwowych o powierzchni min. 1000 m² w ciągu ostatnich dwóch lat. gwarancja: 60 miesięcy; kaucja gwarancyjna: 6% (50/50) z możliwością zamiany na gwarancję ubezpieczeniową; OC: minimum 1.000.000,00 PLN; oferta Wykonawcy obejmuje kompleksowe wykonanie całego zamówienia; szczegółowy harmonogram wykonania zadań zostanie uzgodniony pomiędzy Wykonawcą i Zamawiającym po otrzymaniu dofinansowania i rozpoczęciu realizacji projektu; wykonawca zapewni możliwość udziału w pracach personelowi Zamawiającego; wykonawca zapewni możliwość kontroli prowadzonych prac przez Zamawiającego; wykonawca ponosi pełną odpowiedzialność za niewykonanie lub nienależyte wykonanie Zamówienia, w tym również za zapewnienie osób zdolnych do wykonania przedmiotu zamówienia i spełniających wymagania określone w warunkach udziału w postępowaniu ofertowym; okres realizacji zamówienia: 10 tygodni od dnia podpisania umowy z wyłączeniem montażu obróbek wokół bram i drzwi które należy zamontować w terminie 2 tygodni od dnia zgłoszenia gotowości do ich montażu przez Zamawiającego. Szczegółowy harmonogram wykonania zamówienia zostanie uzgodniony pomiędzy Wykonawcą i Zamawiającym; nazwa i kod Wspólnego Słownika Zamówień (CPV): okna, drzwi o podobne elementy - 44221000-5; rozliczenia między Zamawiającym i Wykonawcą prowadzone będą w złotych polskich; Zamawiający przewiduje możliwość udzielania zamówień uzupełniających;



- | | | |
|-----------------------------|--|-------------------------|
| PEZA
PROJEKT WARSZTATOWY | | SUPER HYDRAQ
KM-09-A |
| SKALA
1:75 | | |
| DATA
10.05.2014 | | |

1:75



UWAGI

1. Konstrukcja stropu z płytą HK-50 wg PN-EN 1094-2
2. Stapki korozyjności C20 wg PN-EN 12068-22-2001
3. Konstrukcja słupów stalowych ocynkowany: ocena metody szkodliwego składu ze stępą oceny: S4,5/L5 wg PN-EN 1094-2
4. Zabezpieczenie antykorozyjne malowanie zewnątrz farb (podłogi) - wzernegożalnego z ciałem powłoki: ocena metody szkodliwego składu ze stępą oceny: S4,5/L5 wg PN-EN 1094-2
5. Wykonanie oddzielnego montażu wg PN-EN 1094-2 oraz przepisów BHP
6. Ocena szkodliwego składu: stopy Niobu 8,88 EN 10045-404 na podwojnej podłożu Ni-2P
7. Do polaczeń sprężonych stopy stalowe Stal K16,9 EN 10045-404
8. Wykonanie oceny szkodliwego składu: stopy Niobu 8,88 EN 10045-404
9. Kowal - przetwory kowalowe 8,88 - R-8,8 R
10. Elementy stalowe spoina złączowa odpowiednio jednokrotnie, Al-0,07mm
11. Wzrosty stalowe: Al-0,07mm
12. gęstość - grubość: lżejsze elementy
13. Elementy nierdzewne, spoiny typu V na pełen przetwory
14. Wzrosty nierdzewne: Al-0,07mm
15. Wzrosty nierdzewne: Al-0,07mm
16. Wzrosty nierdzewne: Al-0,07mm
17. Wzrosty nierdzewne: Al-0,07mm
18. Wzrosty nierdzewne: Al-0,07mm
19. Wzrosty nierdzewne: Al-0,07mm
20. Wzrosty nierdzewne: Al-0,07mm
21. Wzrosty nierdzewne: Al-0,07mm
22. Wzrosty nierdzewne: Al-0,07mm
23. Wzrosty nierdzewne: Al-0,07mm
24. Wzrosty nierdzewne: Al-0,07mm
25. Wzrosty nierdzewne: Al-0,07mm
26. Wzrosty nierdzewne: Al-0,07mm
27. Wzrosty nierdzewne: Al-0,07mm
28. Wzrosty nierdzewne: Al-0,07mm
29. Wzrosty nierdzewne: Al-0,07mm
30. Wzrosty nierdzewne: Al-0,07mm
31. Wzrosty nierdzewne: Al-0,07mm
32. Wzrosty nierdzewne: Al-0,07mm
33. Wzrosty nierdzewne: Al-0,07mm
34. Wzrosty nierdzewne: Al-0,07mm
35. Wzrosty nierdzewne: Al-0,07mm
36. Wzrosty nierdzewne: Al-0,07mm
37. Wzrosty nierdzewne: Al-0,07mm
38. Wzrosty nierdzewne: Al-0,07mm
39. Wzrosty nierdzewne: Al-0,07mm
40. Wzrosty nierdzewne: Al-0,07mm
41. Wzrosty nierdzewne: Al-0,07mm
42. Wzrosty nierdzewne: Al-0,07mm
43. Wzrosty nierdzewne: Al-0,07mm
44. Wzrosty nierdzewne: Al-0,07mm
45. Wzrosty nierdzewne: Al-0,07mm
46. Wzrosty nierdzewne: Al-0,07mm
47. Wzrosty nierdzewne: Al-0,07mm
48. Wzrosty nierdzewne: Al-0,07mm
49. Wzrosty nierdzewne: Al-0,07mm
50. Wzrosty nierdzewne: Al-0,07mm
51. Wzrosty nierdzewne: Al-0,07mm
52. Wzrosty nierdzewne: Al-0,07mm
53. Wzrosty nierdzewne: Al-0,07mm
54. Wzrosty nierdzewne: Al-0,07mm
55. Wzrosty nierdzewne: Al-0,07mm
56. Wzrosty nierdzewne: Al-0,07mm
57. Wzrosty nierdzewne: Al-0,07mm
58. Wzrosty nierdzewne: Al-0,07mm
59. Wzrosty nierdzewne: Al-0,07mm
60. Wzrosty nierdzewne: Al-0,07mm
61. Wzrosty nierdzewne: Al-0,07mm
62. Wzrosty nierdzewne: Al-0,07mm
63. Wzrosty nierdzewne: Al-0,07mm
64. Wzrosty nierdzewne: Al-0,07mm
65. Wzrosty nierdzewne: Al-0,07mm
66. Wzrosty nierdzewne: Al-0,07mm
67. Wzrosty nierdzewne: Al-0,07mm
68. Wzrosty nierdzewne: Al-0,07mm
69. Wzrosty nierdzewne: Al-0,07mm
70. Wzrosty nierdzewne: Al-0,07mm
71. Wzrosty nierdzewne: Al-0,07mm
72. Wzrosty nierdzewne: Al-0,07mm
73. Wzrosty nierdzewne: Al-0,07mm
74. Wzrosty nierdzewne: Al-0,07mm
75. Wzrosty nierdzewne: Al-0,07mm
76. Wzrosty nierdzewne: Al-0,07mm
77. Wzrosty nierdzewne: Al-0,07mm
78. Wzrosty nierdzewne: Al-0,07mm
79. Wzrosty nierdzewne: Al-0,07mm
80. Wzrosty nierdzewne: Al-0,07mm
81. Wzrosty nierdzewne: Al-0,07mm
82. Wzrosty nierdzewne: Al-0,07mm
83. Wzrosty nierdzewne: Al-0,07mm
84. Wzrosty nierdzewne: Al-0,07mm
85. Wzrosty nierdzewne: Al-0,07mm
86. Wzrosty nierdzewne: Al-0,07mm
87. Wzrosty nierdzewne: Al-0,07mm
88. Wzrosty nierdzewne: Al-0,07mm
89. Wzrosty nierdzewne: Al-0,07mm
90. Wzrosty nierdzewne: Al-0,07mm
91. Wzrosty nierdzewne: Al-0,07mm
92. Wzrosty nierdzewne: Al-0,07mm
93. Wzrosty nierdzewne: Al-0,07mm
94. Wzrosty nierdzewne: Al-0,07mm
95. Wzrosty nierdzewne: Al-0,07mm
96. Wzrosty nierdzewne: Al-0,07mm
97. Wzrosty nierdzewne: Al-0,07mm
98. Wzrosty nierdzewne: Al-0,07mm
99. Wzrosty nierdzewne: Al-0,07mm
100. Wzrosty nierdzewne: Al-0,07mm

TEMAT PROJEKTU
ROZBUDOWA I PRZEBUDOWA BUDYNKU
PRODUKCYJNO-MAGAZYNOWEGO Z CZĘŚCIĄ BIUROWĄ-SOCJALNĄ,
MIERONICE, GMAJ. OŚCISZCZ, DZ. NR EWID. 121/2

INVESTOR

Łukasz Łuczynski
zam. Mieronice 160
28-366 Małogoszcz

JEDYŃSKA PROJEKTWA

BP BARSPROJEKT
biuro@barsprojekt.pl | www.barsprojekt.pl
ul. Cegielniana 26/1 30-404 Kraków

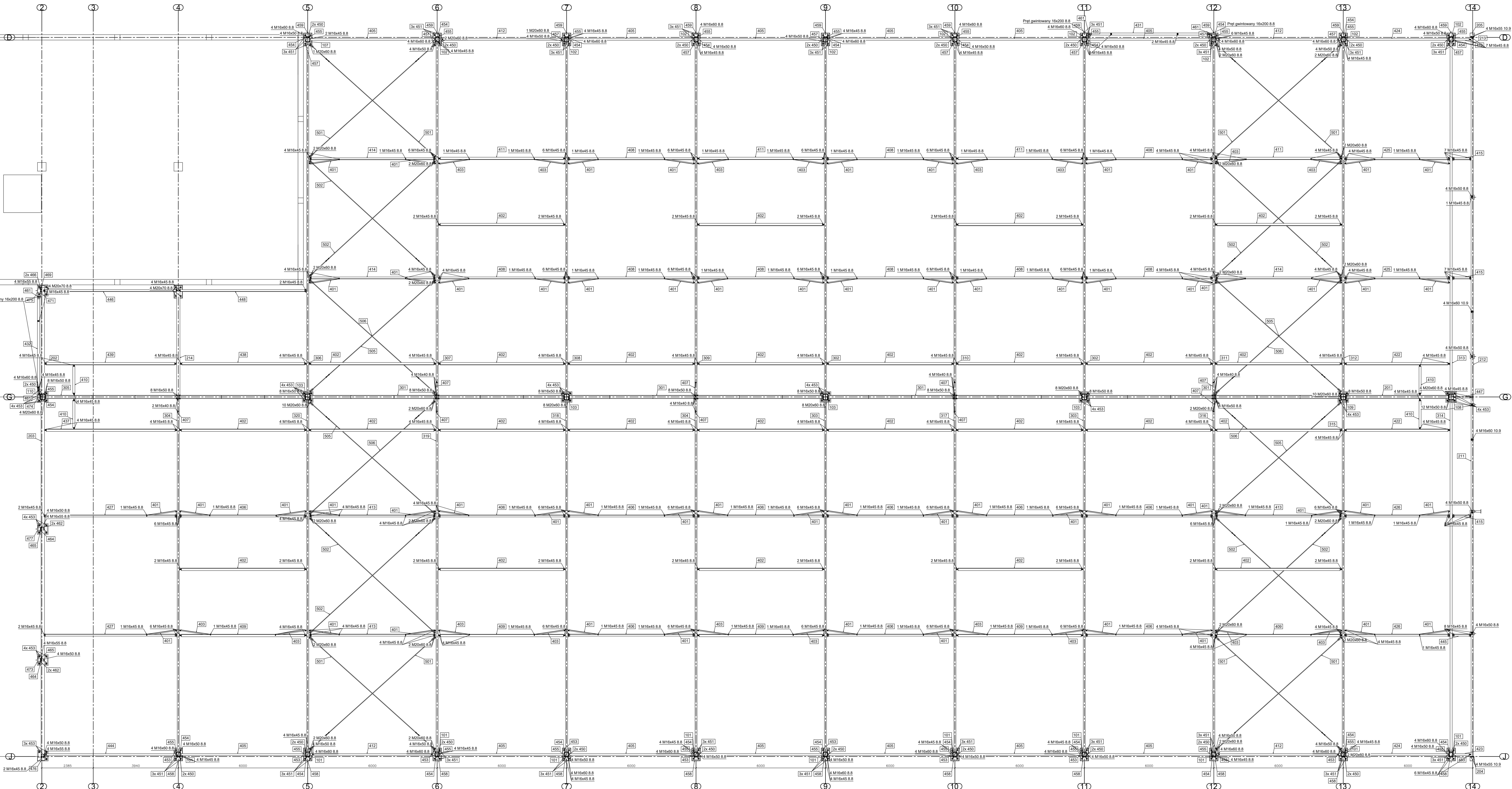
PROJEKTANT	PODPIŚ
mgr inż. Marcin Patka	
NR OŚWIADCZENIA	
MAP/6169/P00K/10	
SPRACOWUJĄCY	
mgr inż. Katarzyna Dzwiniel	
NR OŚWIADCZENIA	
MAP/6100/PBKb/17	
SPRACOWUJĄCY	
mgr inż. Paula Karwańska	
mgr inż. Adam Sarafin	

TEMAT RYSUNKU
SCHEMAT MONTAŻOWY
WIDOK AKS.

BRANŻA	KONSTRUKCYJNA
TYTUŁ	PROJEKT WARSZTATOWY

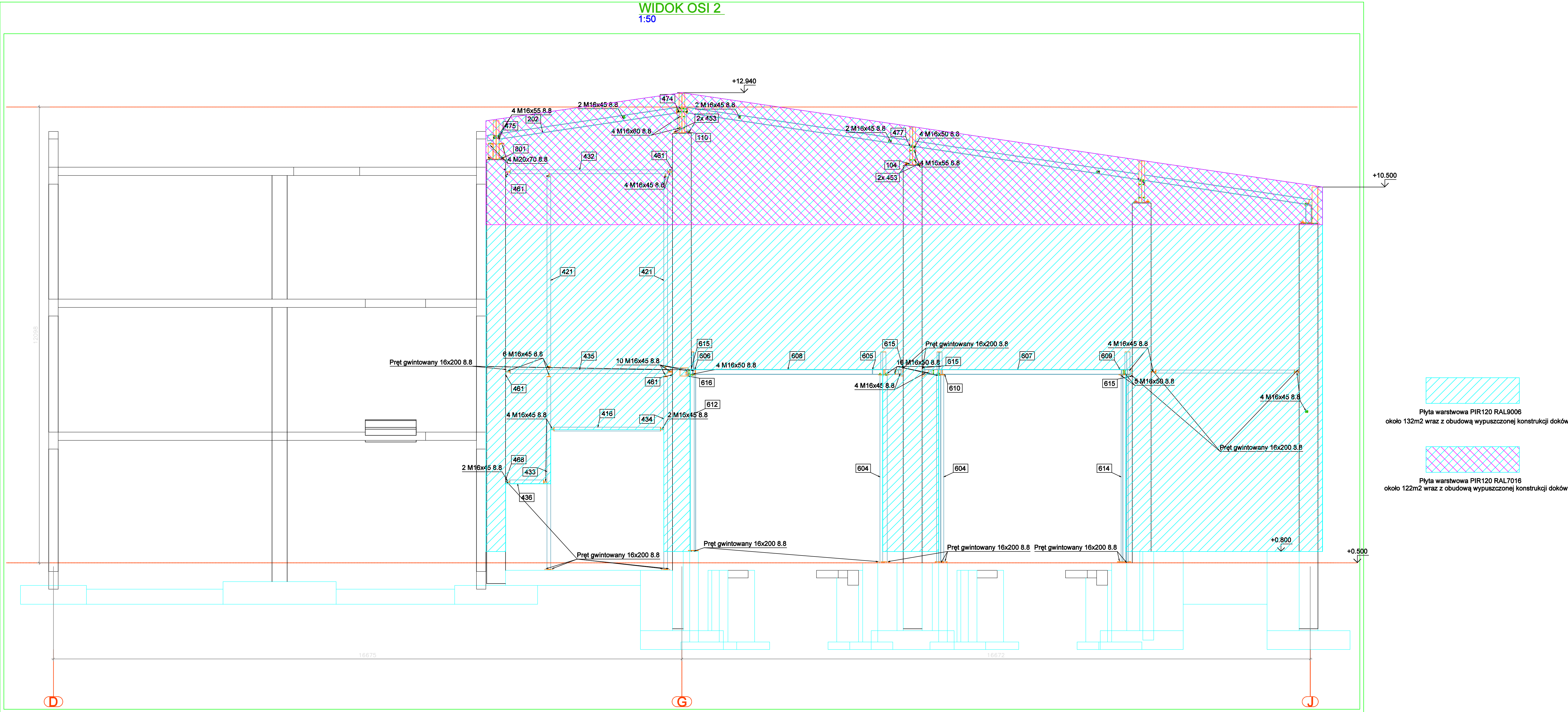
SKALA 1:75	WYPEŁNIENIE
DATA KWIECIEŃ 2024	KM-08-A

1:50

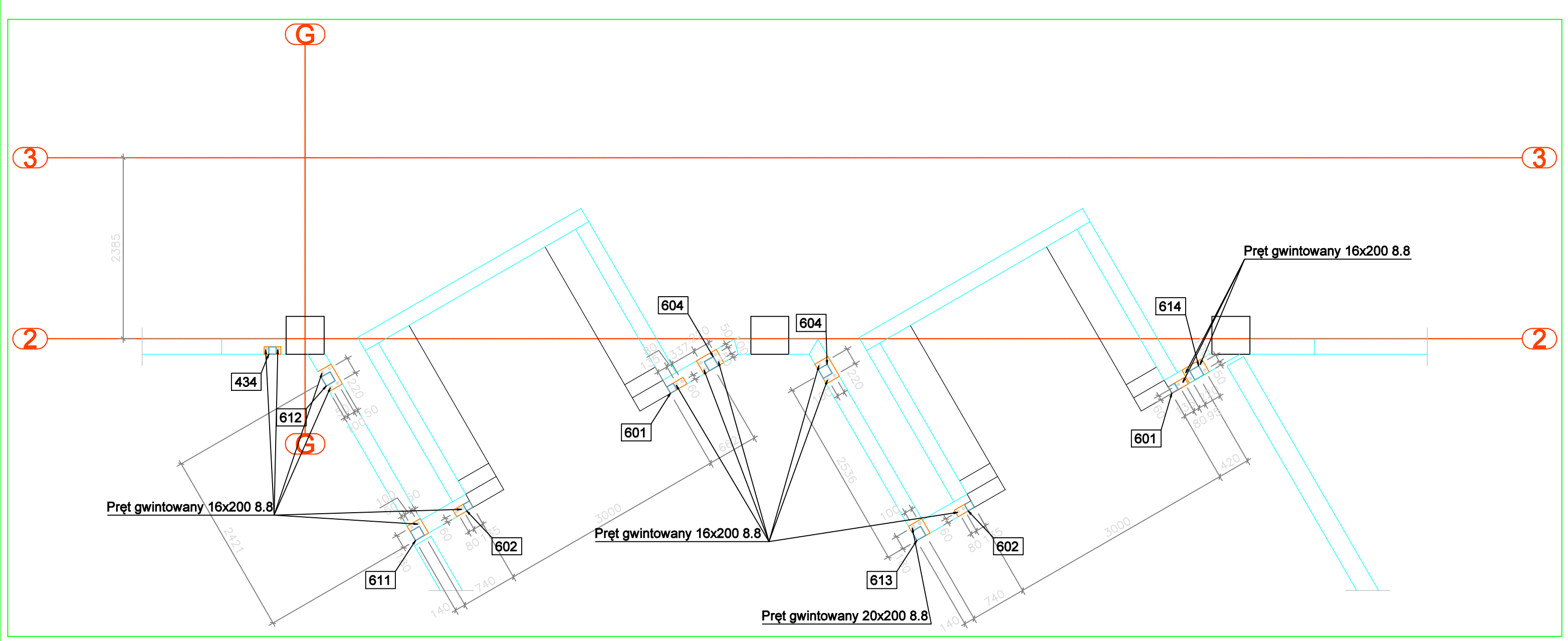


- [illegible]

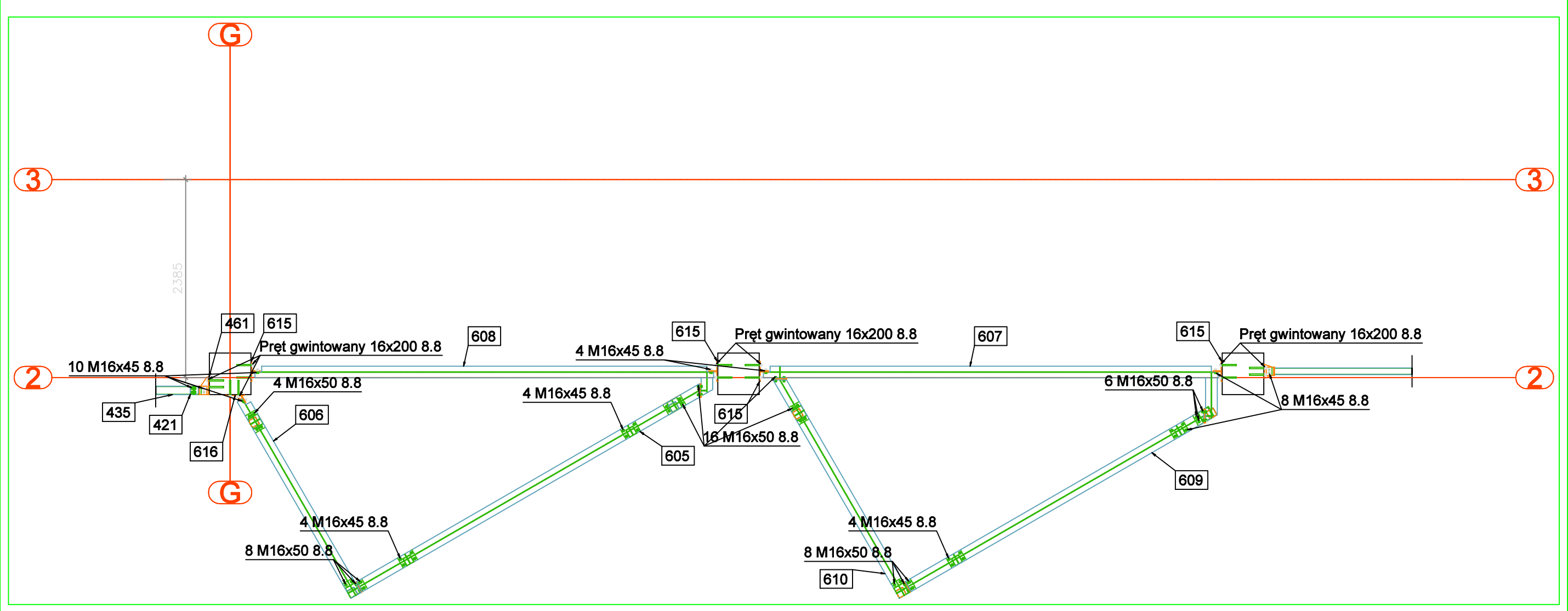
WIDOK OSI 2
1:50



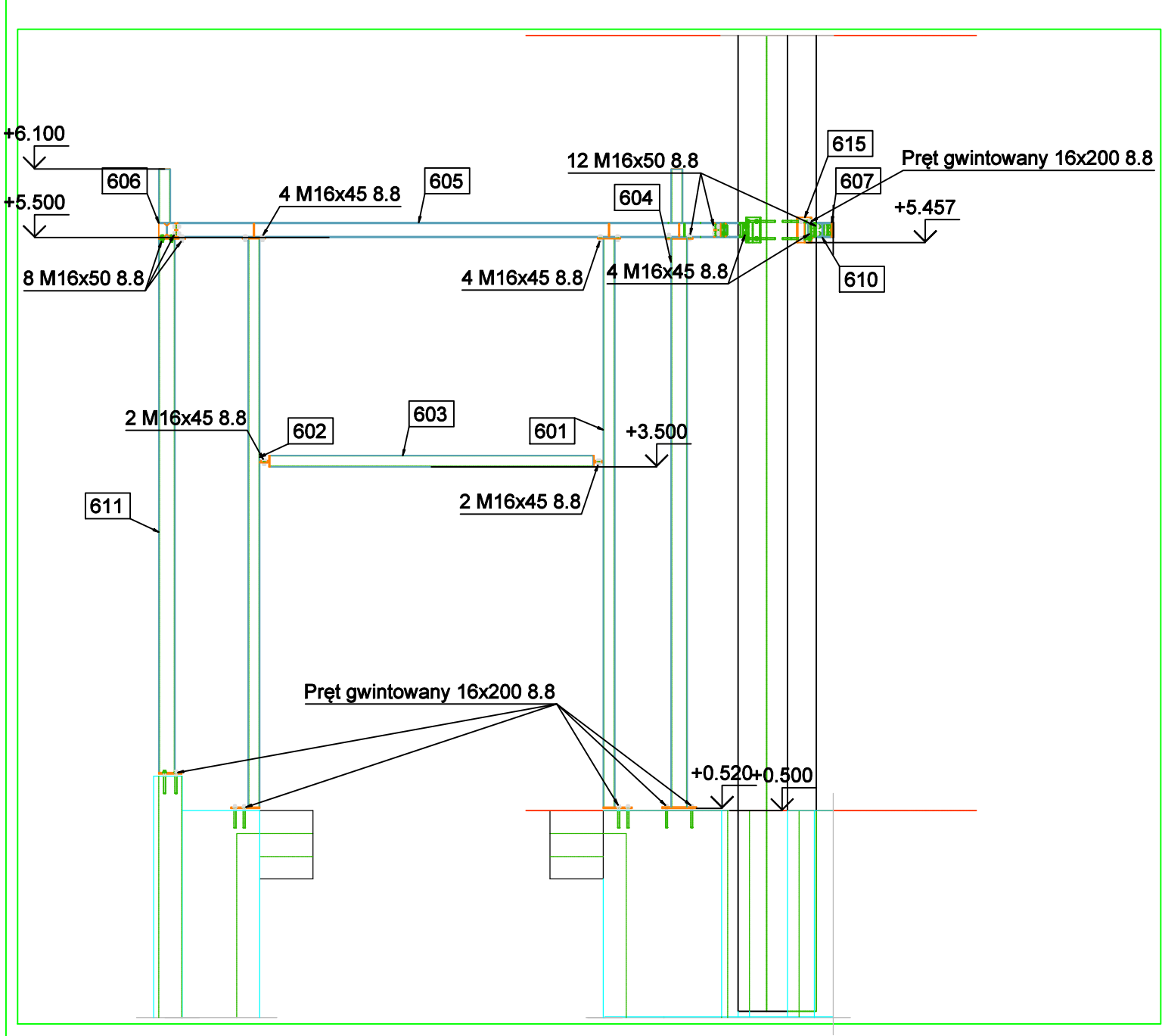
RZUT DOKÓW
1:50



RZUT DACHU DOKÓW
1:50



WIDOK ŚCIANY DOKU W-2
1:50



1:50

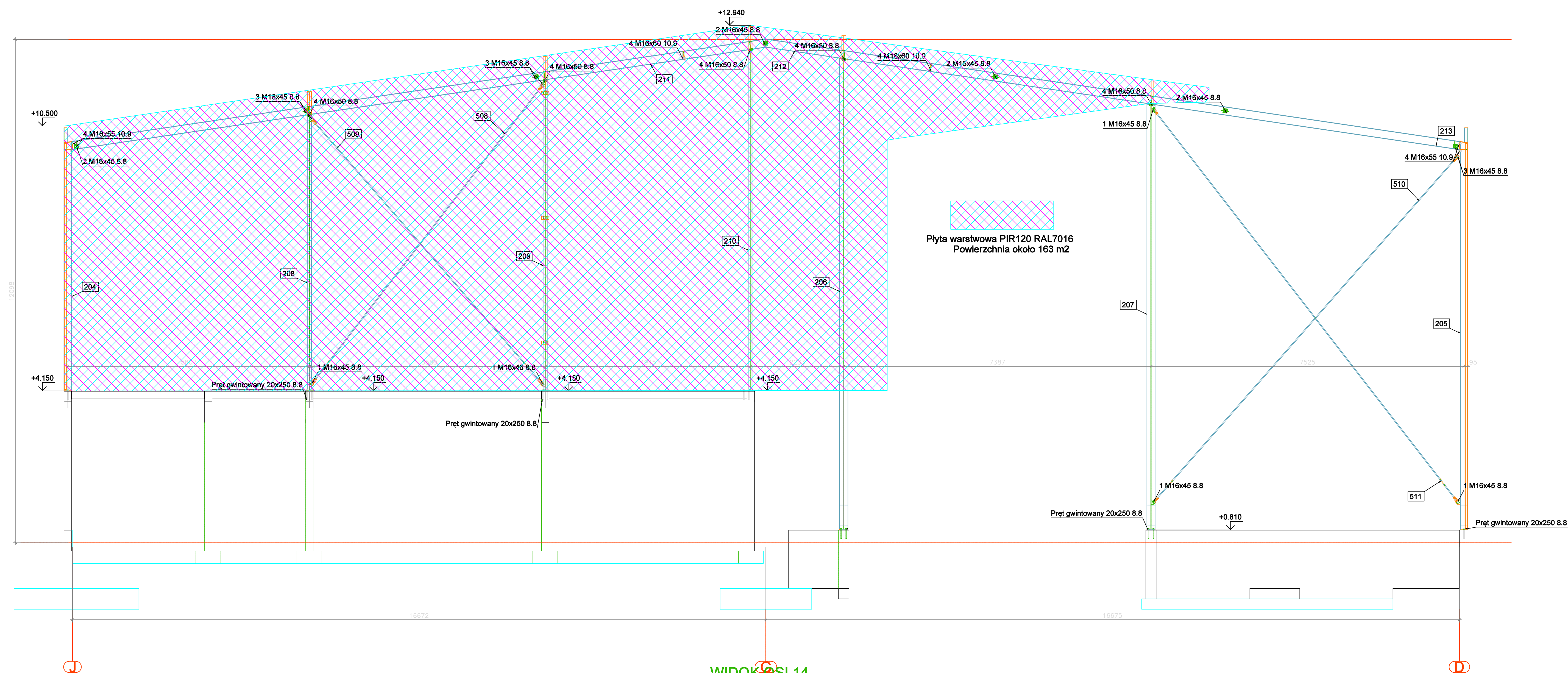


Plata warstwowa PIR120 RAL:

Phyta warstwowa PIR120 RAI 1

1:50

Widok w osi 14



WIDOK OSI 14

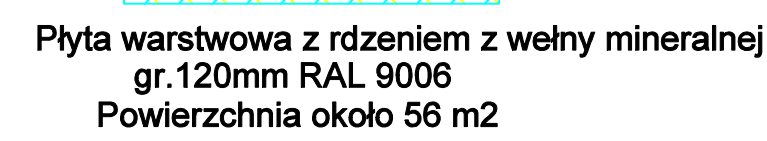
1:50

- [illegible]

1:50



1:50



- Elementy rurowe spawone spojnie typu V na pefen przetop.

10. Wykonać wyrostki sprężyste na słupach. W biurze i ogrodzić konstrukcję stalową na elementach konstrukcyjnych realizować za pośrednictwem zaprawy. Grubość 20mm. Stosować zaprawę 16Niskowatą nr. CX-15.



mgr inż. Katarzyna
Dziubała
MAP/0100/PBKB/17

OPRAKOVANIE
mgr inž. Paula
Kuzníkadam
Serafin

TEMAT
PRZEMYSŁ
SCHEMAT MONTAŻOWY
WIDOK OSI D, 11

KONSTRUKCYJNA	
FAZA PROJEKT WARSZTATOWY	
SKALA 1:50	WZROST RYŚNIOJ
DATA KWIECIEŃ	KM-07-A