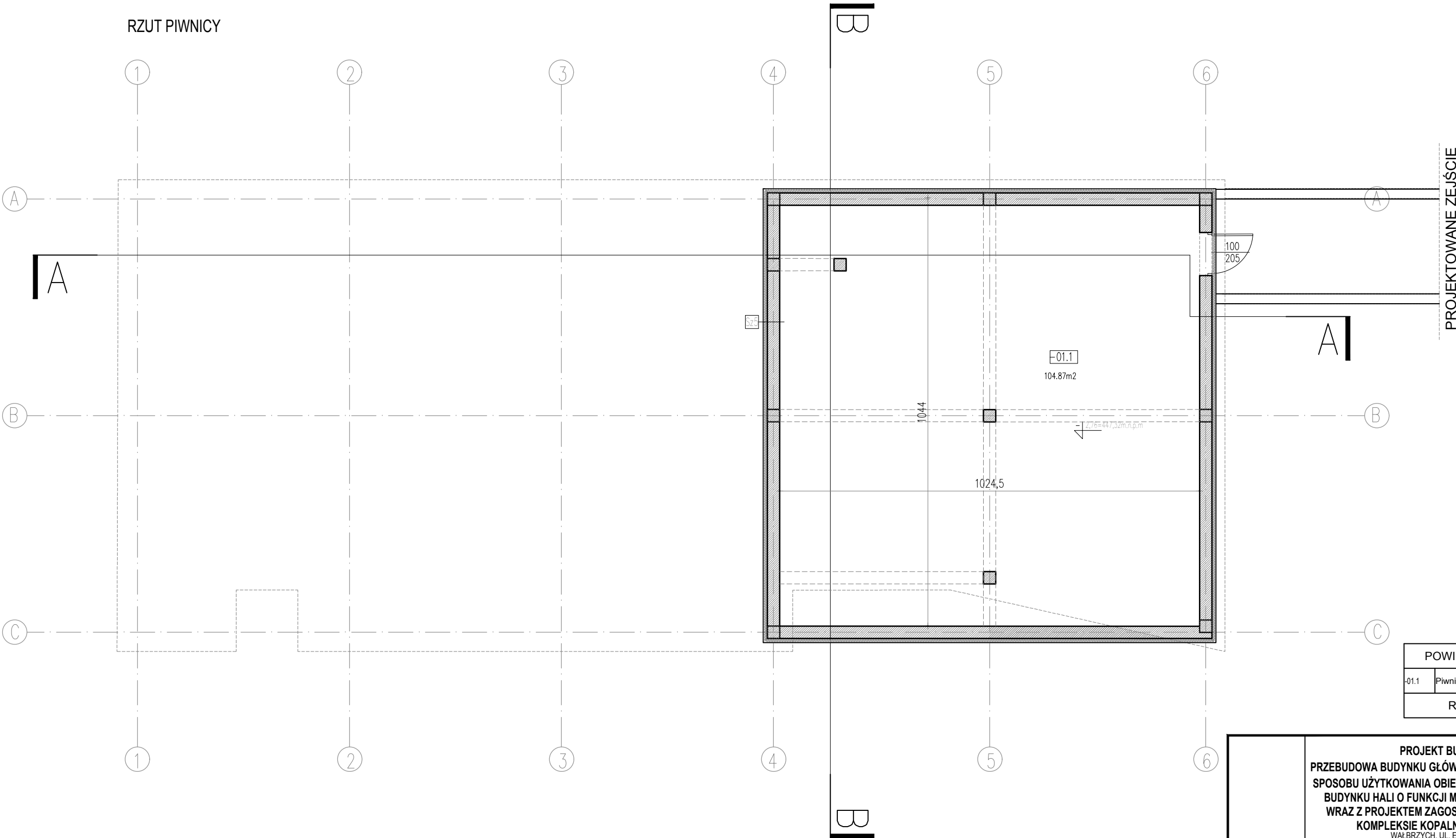


RZUT PIWNICY

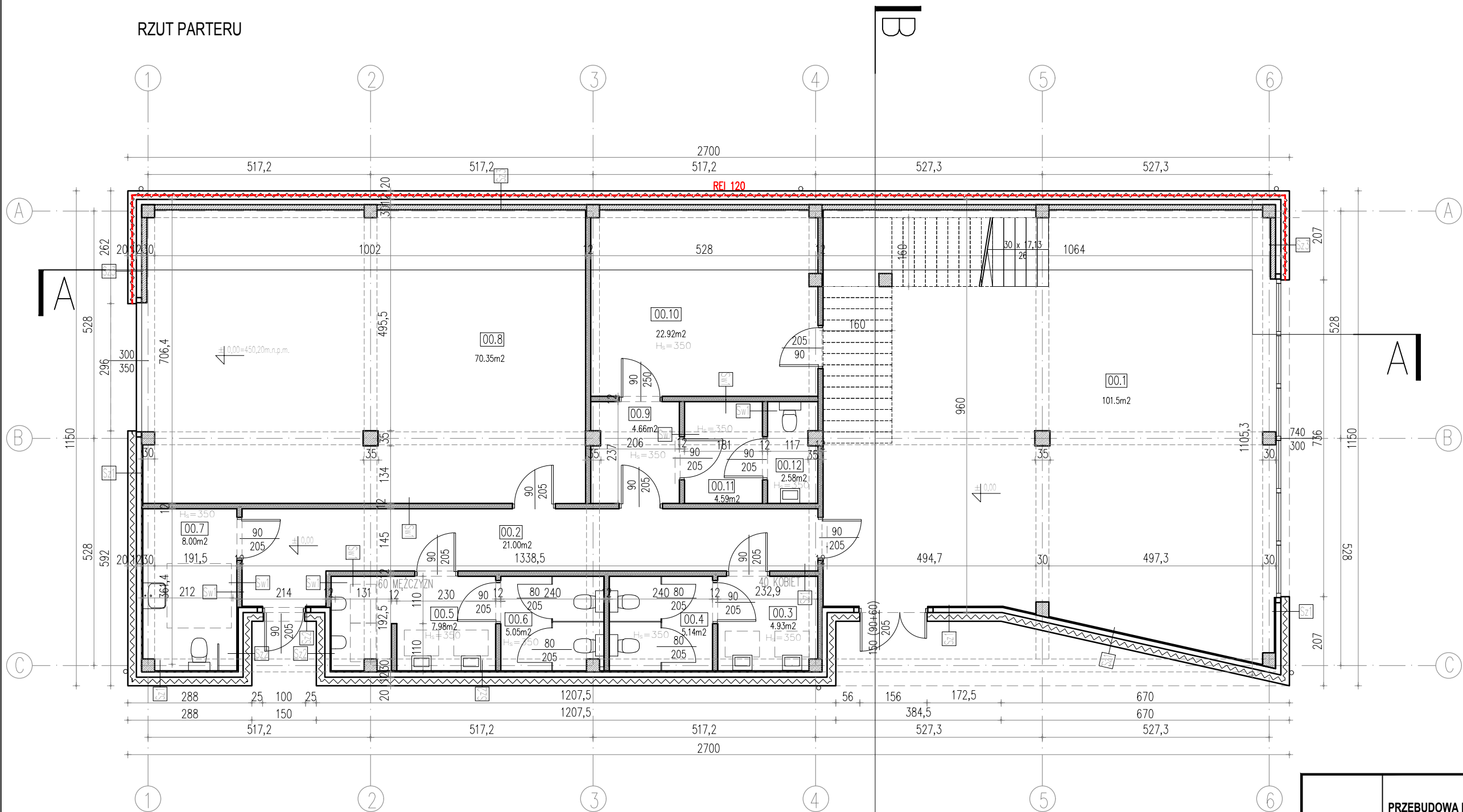


SZ5	ŚCIANA ZEWNĘTRZNA - PIWNICA
10.0 cm	POLISTYREN EKSTRUROWANY XPS
	IZOLACJA PIONOWA
30.0 cm	PUSTAKI BETONOWE

POWIERZCHNIE PIWNICY		
-01.1	Piwnica	104,87m2
RAZEM:		104.87m2

		<div>PROJEKT BUDOWLANY</div> <div>PRZEBUDOWA BUDYNKU GŁÓWNEGO W ZWIĄZKU ZE ZMIANĄ SPOSOBU UŻYTKOWANIA OBIEKTU ORAZ BUDOWA NOWEGO BUDYNKU HALI O FUNKCJI MUZEALNO - SZKOLENIOWEJ WRAZ Z PROJEKTEM ZAGOSPODAROWANIA TERENU W KOMPLEKSIE KOPALNI Z SZYBEM "IRENA"</div> <div>WAŁBRZYCH, UL. EMILII PLATER 3A</div> <div>DZ. NR. 440/1, 440/3, 440/4, 440/5 OBRĘB SOBIĘCIN</div>			
INWESTOR:		<div>LIBERTADOR SP. Z O. O.</div> <div>UL. EMILII PLATER 3A</div> <div>58-305 WAŁBRZYCH</div>			
GENERALNY PROJEKTANT:		<div>ul. Strachowskiego 21</div> <div>52-210 Wrocław</div> <div>POLSKA</div> <div>tel. 697-148-392</div> <div>http://www.143project.com</div> <div>143PROJECT</div>			
BRANŻA: ARCHITEKTURA		PROJEKTANT: mgr inż. arch. EMILIA SKARŻYŃSKA specjalność: architektoniczna NR UPR. 13/07/DWA		PODPIS	
BRANŻA: ARCHITEKTURA		SPRAWDZAJĄCY: mgr inż. arch. ALICJA BOGACZ-ROSZEWSKA specjalność: architektoniczna NR UPR. 24/02/DWA		PODPIS	
<div>RZUT PIWNICY</div> <div><div>DATA: 07.2024</div><div>SKALA: 1:100</div><div>FORMAT: —</div></div>					
KODOWANIE PLANU:	PROJEKT	FAZA PROJEKTU	BRANŻA	NR RYSUNKU	INDEX
		PB	A	01	

RZUT PARTERU



POWIERZCHNIE PARTER		
00.1	Sala wielofunkcyjna	101,55m2
00.2	Komunikacja	21,00m2
00.3	WC damski przedsiónek	4,93m2
00.4	WC damski	5,14m2
00.5	WC męski przedsiónek	7,98m2
00.6	WC męski	5,05m2
00.7	WC niepełnospr.	8,00m2
00.8	Ekspozycja	70,35m2
00.9	Komunikacja	4,66m2
00.10	Zaplecze kuchenne	22,92m2
00.11	Pom.socjalne	4,59m2
00.12	WC	2,58m2
RAZEM:		188,40m2

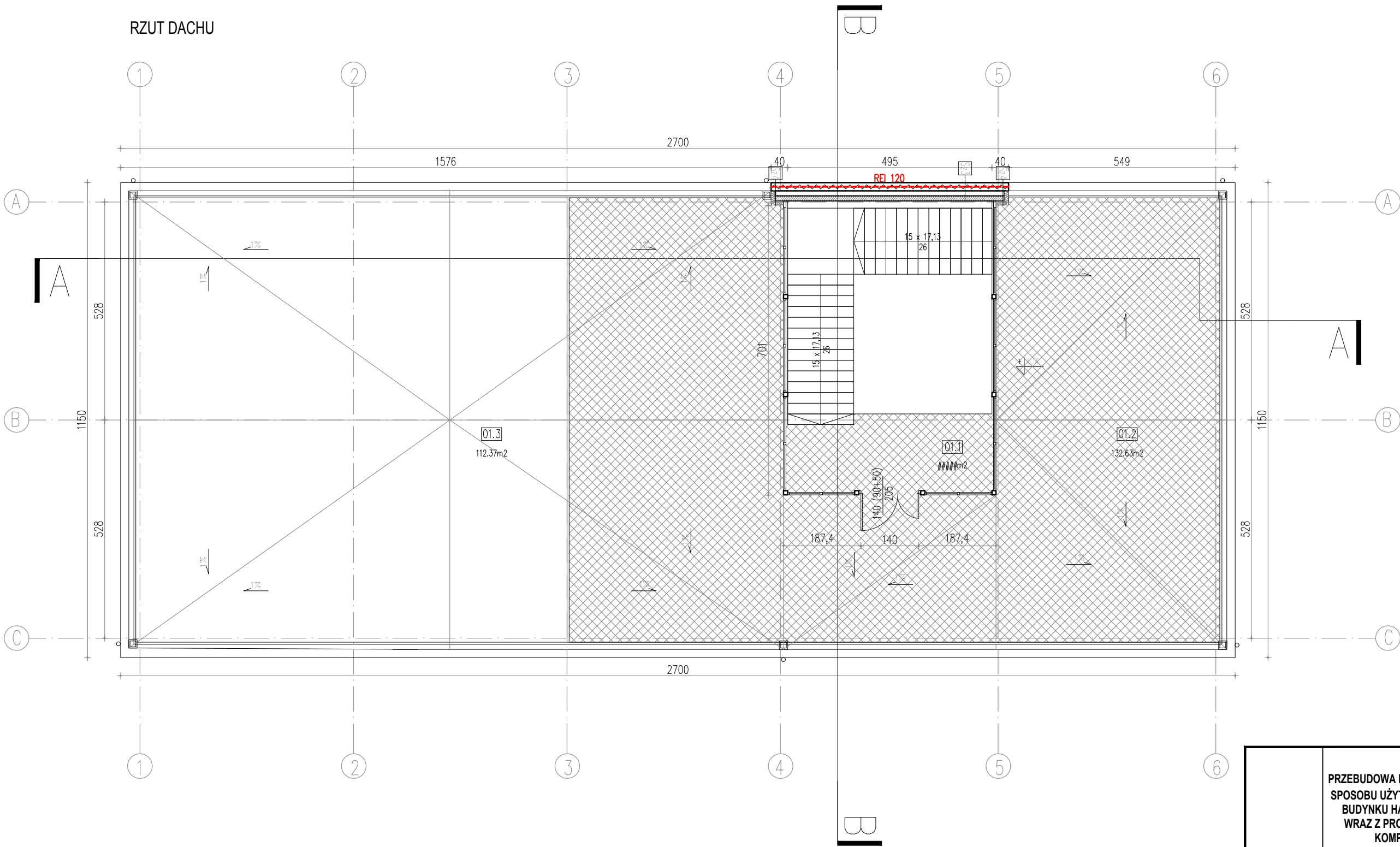
SZ1	ŚCIANA ZEWNĘTRZNA	SZ3	ŚCIANA ZEWNĘTRZNA REI120
20,0 cm	PLYTA WARSTWOWA RIUKI nSPB WE Patina Z RDZENIEM Z WELNY MIN., UKŁAD PIONOWY	20,0 cm	PLYTA WARSTWOWA RIUKI nSPB WE Patina Z RDZENIEM Z WELNY MINERALNEJ
12,0 cm	PODKONSTRUKCJA STALOWA	12,0 cm	PODKONSTRUKCJA STALOWA
30,0 cm	ŚLUP ŻELBETOWY	30,0 cm	ŚLUP ŻELBETOWY / ŚCIANA MUROWANA 12,0 cm

SZ2	ŚCIANA ZEWNĘTRZNA	SZ4	ŚCIANA ZEWNĘTRZNA REI120 - OCIEPONA
20,0 cm	PLYTA WARSTWOWA RIUKI nSPB WE Energy RAL7016 RR288 Z RDZENIEM Z WELNY MINERALNEJ UKŁAD PIONOWY	20,0 cm	PLYTA WARSTWOWA RIUKI nSPB WE Patina Z RDZENIEM Z WELNY MINERALNEJ
12,0 cm	PODKONSTRUKCJA STALOWA	12,0 cm	PODKONSTRUKCJA STALOWA
30,0 cm	ŚLUP ŻELBETOWY	30,0 cm	ŚLUP ŻELBETOWY / ŚCIANA MUROWANA 12,0 cm
		10,0 cm	WELNA MINERALNA
		2 cm	TYNK MOZAIKOWY W KOLORZE ZHARMONIZOWANYM Z KOLORZEM PŁYT WARSTWOWYCH RIUKI

RZUT PARTERU

PROJEKT BUDOWLANY PRZEBUDOWA BUDYNKU GŁÓWNEGO W ZWIĄZKU ZE ZMIANĄ SPOSOBU UŻYTKOWANIA OBIEKTU ORAZ BUDOWA NOWEGO BUDYNKU HALI O FUNKCJI MUZEALNO - SZKOLENIOWEJ WRAZ Z PROJEKTEM ZAGOSPODAROWANIA TERENU W KOMPLEKSIE KOPALNI Z SZYBEM "IRENA" WAŁBRZYCH, UL. EMILII PLATER 3A DZ. NR. 440/1, 440/3, 440/4, 440/5 OBRĘB SOBIECIN					
INWESTOR:	LIBERTADOR SP. Z O. O. UL. EMILII PLATER 3A 58-305 WAŁBRZYCH				
GENERALNY PROJEKTANT:	ul. Strachowskiego 21 52-210 Wrocław POLSKA tel. 697-148-392 http://www.143project.com				
BRANŻA:	ARCHITEKTURA	PROJEKTANT:	mgr inż. arch. EMILIA SKARŻYŃSKA specjalność: architektoniczna NR UPR. 13/07/DWA	PODPIS	
BRANŻA:	ARCHITEKTURA	SPRAWDZAJĄCY:	mgr inż. arch. ALICJA BOGACZ-ROSZEWSKA specjalność: architektoniczna NR UPR. 24/02/DWA	PODPIS	
KODOWANIE PLANU:					DATA: 09.2024
PROJEKT					SKALA: 1:100
FAZA PROJEKTU					FORMAT: -
BRANŻA					
PB					
NR RYSUNKU					
01					
INDEX					

RZUT DACHU

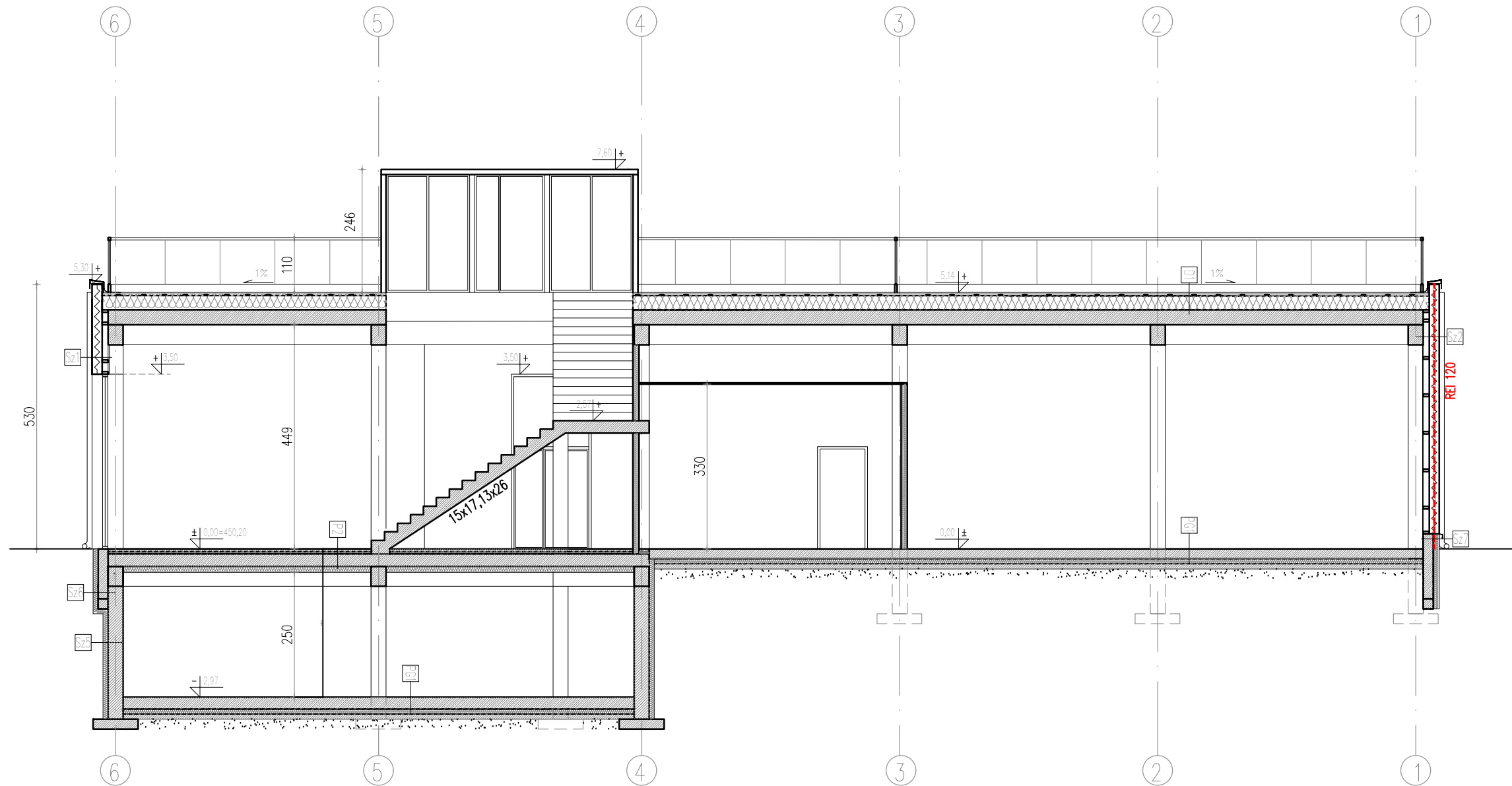


POWIERZCHNIE STROPODACHU		
01.1	Klatka schodowa	22,72m2
01.2	Pow. użytkowa	132,63m2
01.3	Pow. nieużytk.	112,37m2
RAZEM:		154,45m2

SZ3	ŚCIANA ZEWNĘTRZNA REI120
20,0 cm	PLYTA WARSTWOWA RUUKI nSPB WE Patina Z RDZENIEM Z WELNY MINERALNEJ
12,0 cm	PODKONSTRUKCJA STALOWA
30,0 cm	ŚŁUP ZELBETOWY / ŚCIANA MUROWANA 12,0 cm

SZ4	ŚCIANA ZEWNĘTRZNA REI120 - OCIEPONA
20,0 cm	PLYTA WARSTWOWA RUUKI nSPB WE Patina Z RDZENIEM Z WELNY MINERALNEJ
12,0 cm	PODKONSTRUKCJA STALOWA
30,0 cm	ŚŁUP ZELBETOWY / ŚCIANA MUROWANA 12,0 cm
10,0 cm	WELNA MINERALNA
2 cm	TYNK MOZAIKOWY W KOLORZE ZHARMONIZOWANYM Z KOLEM PŁYT WARSTWOWYCH RUUKI

<b>PROJEKT BUDOWLANY</b> <b>PRZEBUDOWA BUDYNKU GŁÓWNEGO W ZWIĄZKU ZE ZMIANĄ SPOSOBU UŻYTKOWANIA OBIEKTU ORAZ BUDOWA NOWEGO BUDYNKU HALI O FUNKCJI MUZEALNO - SZKOLENIOWEJ WRAZ Z PROJEKTEM ZAGOSPODAROWANIA TERENU W KOMPLEKSIE KOPALNI Z SZYBEM "IRENA"</b> WAŁBRZYCH, UL. EMILII PLATER 3A DZ. NR. 440/1, 440/3, 440/4, 440/5 OBRĘB SOBIECIN					
INWESTOR:	LIBERTADOR SP. Z O. O. UL. EMILII PLATER 3A 58-305 WAŁBRZYCH				
GENERALNY PROJEKTANT:	<div>ul. Strachowskiego 21 52-210 Wrocław POLSKA tel. 697-148-392 http://www.143project.com</div> <b>143PROJECT</b>				
BRANŻA:	ARCHITEKTURA	PROJEKTANT: mgr inż. arch. EMILIA SKARŻYŃSKA specjalność: architektoniczna NR UPR. 13/07/DWA	PODPIS		
BRANŻA:	ARCHITEKTURA	SPRAWDZAJĄCY: mgr inż. arch. ALICJA BOGACZ-ROSZEWSKA specjalność: architektoniczna NR UPR. 24/02/DWA	PODPIS		
RZUT DACHU					DATA: 09.2024
					SKALA: 1:100
					FORMAT: -
KODOWANIE PLANU:	PROJEKT	FAZA PROJEKTU	BRANŻA	NR RYSUNKU	INDEX
		PB	A	02	



SZ1	ŚCIANA ZEWNĘTRZNA
20,0 cm	PLYTA WARSTWOWA RUUKI nSPB WE Patina Z RDZENIEM Z WELNY MIN., UKŁAD PIONOWY
12,0 cm	PODKONSTRUKCJA STALOWA
30,0 cm	ŚLUP ŻELBETOWY

SZ2	ŚCIANA ZEWNĘTRZNA
20,0 cm	PLYTA WARSTWOWA RUUKI nSPB WE Energy RAL7016 RR288 Z RDZENIEM Z WELNY MINERALNEJ UKŁAD PIONOWY
12,0 cm	PODKONSTRUKCJA STALOWA
30,0 cm	ŚLUP ŻELBETOWY

SZ3	ŚCIANA ZEWNĘTRZNA REI120
20,0 cm	PLYTA WARSTWOWA RUUKI nSPB WE Patina Z RDZENIEM Z WELNY MINERALNEJ
12,0 cm	PODKONSTRUKCJA STALOWA
30,0 cm	ŚLUP ŻELBETOWY / ŚCIANA MUROWANA 12,0 cm

SZ4	ŚCIANA ZEWNĘTRZNA REI120 - OCIEPONA
20,0 cm	PLYTA WARSTWOWA RUUKI nSPB WE Patina Z RDZENIEM Z WELNY MINERALNEJ
12,0 cm	PODKONSTRUKCJA STALOWA
30,0 cm	ŚLUP ŻELBETOWY / ŚCIANA MUROWANA 12,0 cm
10,0 cm	WELNA MINERALNA
2 cm	TYNK MOZAIKOWY W KOLORZE ZHARMONIZOWANYM Z KOLEM PŁYT WARSTWOWYCH RUUKI

SZ5	ŚCIANA ZEWNĘTRZNA - PIWNICA
10,0 cm	POLISTYREN EKSTRUOWANY XPS
20,0 cm	IZOLACJA PIONOWA
30,0 cm	PUSTAKI BETONOWE

SZ6	ŚCIANA ZEWNĘTRZNA - FUNDAMENT
2 cm	TYNK MOZAIKOWY PONAD POWIERZCHNIĄ W KOL. ZHARMONIZOWANYM Z KOL. PŁYT WARST. RUUKI
	FOLIA KUBELKOWA
10,0 cm	POLISTYREN EKSTRUOWANY XPS
20,0 cm	IZOLACJA PIONOWA
30,0 cm	PODWALINA
30,0 cm	IZOLACJA PIONOWA
30,0 cm	PUSTAKI BETONOWE

SZ7	ŚCIANA ZEWNĘTRZNA - PODWALINA
2 cm	TYNK MOZAIKOWY PONAD POWIERZCHNIĄ W KOL. ZHARMONIZOWANYM Z KOLEM PŁYT ELEWACYJN.
	FOLIA KUBELKOWA
12,0 cm	POLISTYREN EKSTRUOWANY XPS
20,0 cm	IZOLACJA PIONOWA
20,0 cm	PODWALINA
20,0 cm	IZOLACJA PIONOWA

Sw1	ŚCIANA WEWNĘTRZNA
2,5 cm	PLYTA GIPSOWO-KARTONOWA
7,0 cm	ŚCIANA GK-PROFIL CW 70 WYPEŁNIONY WELNĄ
2,5 cm	PLYTA GIPSOWO-KARTONOWA

PG1	PODŁOGA NA GRUNCIE
1,0 cm	MIKROCEMENT
20,0 cm	POSADZKA BETONOWA
	FOLIA PE
10,0 cm	PLYTA STYROPIANOWA
	FOLIA PE
10,0 cm	BETON PODKŁADOWY WG PROJ. KONSTRUKCJI
25,0 cm	PIASEK

P2	POSADZKA MIĘDZY KONDYGNACJAMI
1,0 cm	POSADZKA
5,0 cm	JASTRYCH
	FOLIA PE
5,0 cm	IZOLACJA AKUSTYCZNA
25,0 cm	STROP FILIGRAN
12,0 cm	STYROPIAN
1,0 cm	TYNK

D1	STROPODACH
3,0 cm	PŁYTY TARASOWE/ DESKI KOMPOZYTOWE
4,0 cm	PODKONSTRUKCJA/ SZCZELINA POWIETRZNA
	IZOLACJA PRZECIWWILGOCIOWA
20-28,0cm	STYROPIAN XPS W SPADKU
	IZOLACJA PRZECIWWILGOCIOWA
30,0 cm	STROP FILIGRAN
1,0 cm	TYNK

D2	STROPODACH - TARAS
8,0 cm	KOSTKA BETONOWA
5,0 cm	PODSYPKA PIASKOWA
	GEOWŁÓKNINA
10,0 cm	ZWIR
12-10cm	IZOLACJA PIR W SPADKU
	IZOLACJA PRZECIWWODNA Z PĄPY
25,0 cm	STROP FILIGRAN WDG PROJEKTU KONSTRUKCJI
12,0 cm	STYROPIAN

PROJEKT BUDOWLANY  
PRZEBUDOWA BUDYNKU GŁÓWNEGO W ZWIĄZKU ZE ZMIANĄ  
SPOSOBU UŻYTKOWANIA OBIEKTU ORAZ BUDOWA NOWEGO  
BUDYNKU HALI O FUNKCJI MUZEALNO - SZKOLENIOWEJ  
WRAZ Z PROJEKTEM ZAGOSPODAROWANIA TERENU W  
KOMPLEKSIE KOPALNI Z SZYBEM "IRENA"  
WAŁBRZYCH, UL. EMILII PLATER 3A  
DZ. NR. 440/1, 440/3, 440/4, 440/5 OBRĘB SOBIECIN

INWESTOR:  
LIBERTADOR SP. Z O. O.  
UL. EMILII PLATER 3A  
58-305 WAŁBRZYCH

GENERALNY  
PROJEKTANT:  
143PROJECT  
ul. Strachowskiego 21  
52-210 Wrocław  
POLSKA  
tel. 697-148-392  
http://www.143project.com

BRANŻA: ARCHITEKTURA	PROJEKTANT: mgr inż. arch. EMILIA SKARŻYŃSKA specjalność: architektoniczna NR UPR. 13/07/DWA	PODPIS
BRANŻA: ARCHITEKTURA	SPRAWDZAJĄCY: mgr inż. arch. ALICJA BOGACZ-ROSZEWSKA specjalność: architektoniczna NR UPR. 24/02/DWA	PODPIS

PRZEKRÓJ A-A

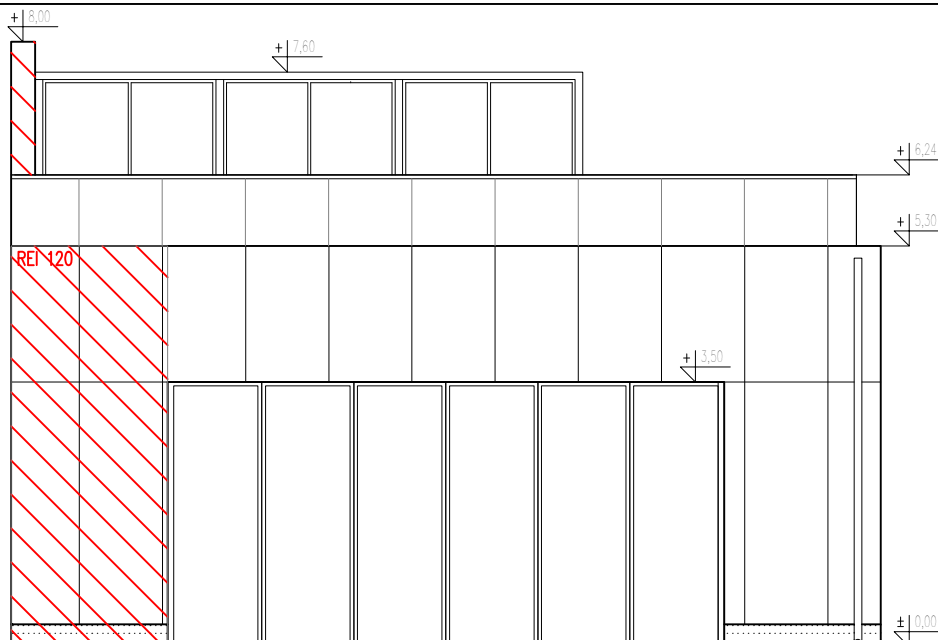
DATA:  
09.2024  
SKALA:  
1:100  
FORMAT:  
-

KODOWANIE PLANU:	PROJEKT	FAZA PROJEKTU	BRANŻA	NR RYSUNKU	INDEX
		PB	A	03	

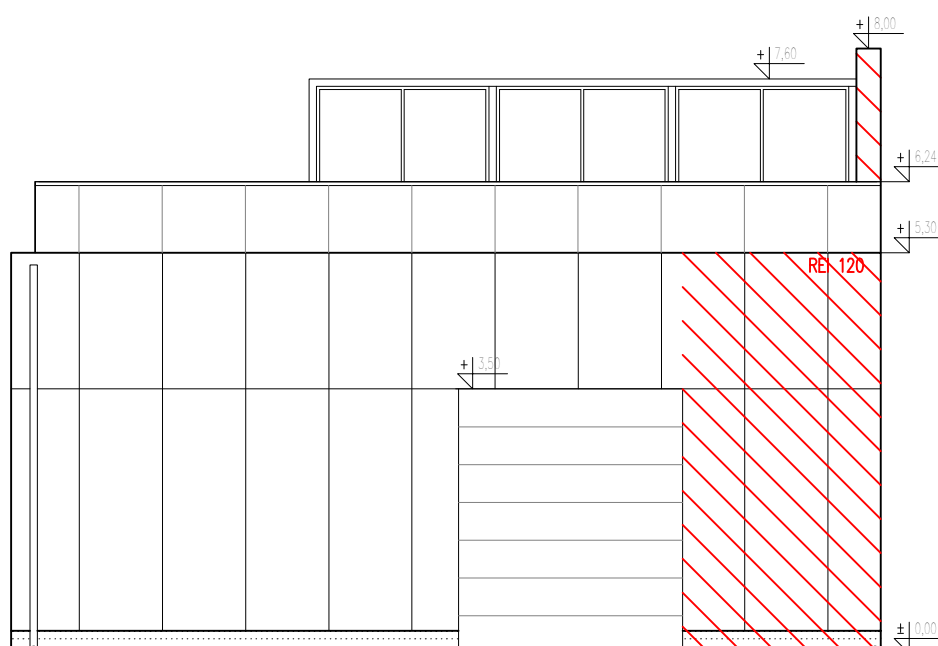
[illegible]

SZ1 ŚCIANA ZEWNĘTRZNA		Sw1 ŚCIANA WEWNĘTRZNA		<div>PROJEKT BUDOWLANY</div> <div>PRZEBUDOWA BUDYNKU GŁÓWNEGO W ZWIĄZKU ZE ZMIANĄ SPOSOBU UŻYTKOWANIA OBIEKTU ORAZ BUDOWA NOWEGO BUDYNKU HALI O FUNKCJI MUZEALNO - SZKOLENIOWEJ WRAZ Z PROJEKTEM ZAGOSPODAROWANIA TERENU W KOMPLEKSIE KOPALNI Z SZYBEM "IRENA"</div> <div>WAŁBRZYCH, UL. EMILII PLATER 3A</div> <div>DZ. NR. 440/1, 440/3, 440/4, 440/5 OBRĘB SOBIECIN</div>	
20,0 cm	PLYTA WARSTWOWA RUUKI nSPB WE Patina Z RDZENIEM Z WELNY MIN., UKŁAD PIONOWY	2,5 cm	PLYTA GIPSOWO-KARTONOWA		
12,0 cm	PODKONSTRUKCJA STAŁOWA	7,0 cm	ŚCIANA GK-PROFIL CW 70 WYPEŁNIONY WELNĄ		
30,0 cm	ŚLUP ŻELBETOWY	2,5 cm	PLYTA GIPSOWO-KARTONOWA		
SZ3 ŚCIANA ZEWNĘTRZNA REI120		P2 POSADZKA MIĘDZY KONDYGNACJAMI		INWESTOR:	
20,0 cm	PLYTA WARSTWOWA RUUKI nSPB WE Patina Z RDZENIEM Z WELNY MINERALNEJ	1,0 cm	POSADZKA		
12,0 cm	PODKONSTRUKCJA STAŁOWA	5,0 cm	JASTRYCH		
30,0 cm	ŚLUP ŻELBETOWY / ŚCIANA MUROWANA 12,0 cm		FOLIA PE		
SZ4 ŚCIANA ZEWNĘTRZNA REI120 - OCIEPONA		D1 STROPODACH		GENERALNY PROJEKTANT:	
20,0 cm	PLYTA WARSTWOWA RUUKI nSPB WE Patina Z RDZENIEM Z WELNY MINERALNEJ	3,0 cm	PLYTY TARASOWE/ DESKI KOMPOZYTOWE		
12,0 cm	PODKONSTRUKCJA STAŁOWA	4,0 cm	PODKONSTRUKCJA/ SZCZELINA POWIERZCHNIA		
30,0 cm	ŚLUP ŻELBETOWY / ŚCIANA MUROWANA 12,0 cm	IZOLACJA PRZECIWWILGOCIOWA			
10,0 cm	WELNA MINERALNA	20-28,0cmSTYROPIAN XPS W SPADKU		<div>143PROJECT</div> <div>ul. Strachowskiego 21</div> <div>52-210 Wrocław</div> <div>POLSKA</div> <div>tel. 697-148-392</div> <div>http://www.143project.com</div>	
2 cm	TYNK MOZAIKOWY W KOLORZE ZHARMONIZOWANYM Z KOLOREM PŁYT WARSTWOWYCH RUUKI	IZOLACJA PRZECIWWILGOCIOWA			
		30,0 cm	STROP FILIGRAN		
		1,0 cm	TYNK		
				BRANŻA:	
SZ5 ŚCIANA ZEWNĘTRZNA - PIWNICA		D2 STROPODACH - TARAS		ARCHITEKTURA	
10,0 cm	POLISTYREN EKSTUDOWANY XPS	8,0 cm	KOSTKA BETONOWA	mgr inż. arch. EMILIA SKARŻYŃSKA	
30,0 cm	PUSTAKI BETONOWE	5,0 cm	PODSYPKA PIASKOWA	specjalność: architektoniczna NR UP. 13/07/DOJA	
				BRANŻA:	
SZ6 ŚCIANA ZEWNĘTRZNA - FUNDAMENT		D3 STROPODACH - TARAS		ARCHITEKTURA	
2 cm	TYNK MOZAIKOWY PONAD POWIERZCHNIĄ W KOL. ZHARMONIZOWANYM Z KOL. PŁYT WARST. RUUKI	10,0 cm	GEOWŁÓKNINA	mgr inż. arch. ALICJA BOGACZ –ROSZEWSKA	
	FOLIA KUBELKOWA	12-10cm	IZOLACJA PIR W SPADKU	specjalność: architektoniczna NR UP. 24/02/DOJA	
10,0 cm	POLISTYREN EKSTUDOWANY XPS		IZOLACJA PRZECIWWODNA Z PAPY	BRANŻA:	
	IZOLACJA PIONOWA	25,0 cm	STROP FILIGRAN WDG PROJEKTU KONSTRUKCJI	ARCHITEKTURA	
20,0 cm	PODWALINA	12,0 cm	STYROPIAN	SPRAWDZAJĄCY:	
30,0 cm	IZOLACJA PIONOWA			mgr inż. arch. ALICJA BOGACZ –ROSZEWSKA	
				specjalność: architektoniczna NR UP. 24/02/DOJA	
				BRANŻA:	
				ARCHITEKTURA	
				SPRAWDZAJĄCY:	
				mgr inż. arch. ALICJA BOGACZ –ROSZEWSKA	
				specjalność: architektoniczna NR UP. 24/02/DOJA	
				BRANŻA:	
				ARCHITEKTURA	
				SPRAWDZAJĄCY:	
				mgr inż. arch. ALICJA BOGACZ –ROSZEWSKA	
				specjalność: architektoniczna NR UP. 24/02/DOJA	
				BRANŻA:	
				ARCHITEKTURA	
				SPRAWDZAJĄCY:	
				mgr inż. arch. ALICJA BOGACZ –ROSZEWSKA	
				specjalność: architektoniczna NR UP. 24/02/DOJA	
				BRANŻA:	
				ARCHITEKTURA	
				SPRAWDZAJĄCY:	
				mgr inż. arch. ALICJA BOGACZ –ROSZEWSKA	
				specjalność: architektoniczna NR UP. 24/02/DOJA	
				BRANŻA:	
				ARCHITEKTURA	
				SPRAWDZAJĄCY:	
				mgr inż. arch. ALICJA BOGACZ –ROSZEWSKA	
				specjalność: architektoniczna NR UP. 24/02/DOJA	
				BRANŻA:	
				ARCHITEKTURA	
				SPRAWDZAJĄCY:	
				mgr inż. arch. ALICJA BOGACZ –ROSZEWSKA	
				specjalność: architektoniczna NR UP. 24/02/DOJA	
				BRANŻA:	
				ARCHITEKTURA	
				SPRAWDZAJĄCY:	
				mgr inż. arch. ALICJA BOGACZ –ROSZEWSKA	
				specjalność: architektoniczna NR UP. 24/02/DOJA	
				BRANŻA:	
				ARCHITEKTURA	
				SPRAWDZAJĄCY:	
				mgr inż. arch. ALICJA BOGACZ –ROSZEWSKA	
				specjalność: architektoniczna NR UP. 24/02/DOJA	
				BRANŻA:	
				ARCHITEKTURA	
				SPRAWDZAJĄCY:	
				mgr inż. arch. ALICJA BOGACZ –ROSZEWSKA	
				specjalność: architektoniczna NR UP. 24/02/DOJA	
				BRANŻA:	
				ARCHITEKTURA	
				SPRAWDZAJĄCY:	
				mgr inż. arch. ALICJA BOGACZ –ROSZEWSKA	
				specjalność: architektoniczna NR UP. 24/02/DOJA	
				BRANŻA:	
				ARCHITEKTURA	
				SPRAWDZAJĄCY:	
				mgr inż. arch. ALICJA BOGACZ –ROSZEWSKA	
				specjalność: architektoniczna NR UP. 24/02/DOJA	
				BRANŻA:	
				ARCHITEKTURA	
				SPRAWDZAJĄCY:	
				mgr inż. arch. ALICJA BOGACZ –ROSZEWSKA	
				specjalność: architektoniczna NR UP. 24/02/DOJA	
				BRANŻA:	
				ARCHITEKTURA	
				SPRAWDZAJĄCY:	
				mgr inż. arch. ALICJA BOGACZ –ROSZEWSKA	
				specjalność: architektoniczna NR UP. 24/02/DOJA	
				BRANŻA:	
				ARCHITEKTURA	
				SPRAWDZAJĄCY:	
				mgr inż. arch. ALICJA BOGACZ –ROSZEWSKA	
				specjalność: architektoniczna NR UP. 24/02/DOJA	
				BRANŻA:	
				ARCHITEKTURA	
				SPRAWDZAJĄCY:	
				mgr inż. arch. ALICJA BOGACZ –ROSZEWSKA	
				specjalność: architektoniczna NR UP. 24/02/DOJA	
				BRANŻA:	
				ARCHITEKTURA	
				SPRAWDZAJĄCY:	
				mgr inż. arch. ALICJA BOGACZ –ROSZEWSKA	
				specjalność: architektoniczna NR UP. 24/02/DOJA	
				BRANŻA:	
				ARCHITEKTURA	
				SPRAWDZAJĄCY:	
				mgr inż. arch. ALICJA BOGACZ –ROSZEWSKA	
				specjalność: architektoniczna NR UP. 24/02/DOJA	
				BRANŻA:	
				ARCHITEKTURA	
				SPRAWDZAJĄCY:	
				mgr inż. arch. ALICJA BOGACZ –ROSZEWSKA	
				specjalność: architektoniczna NR UP. 24/02/DOJA	
				BRANŻA:	
				ARCHITEKTURA	
				SPRAWDZAJĄCY:	
				mgr inż. arch. ALICJA BOGACZ –ROSZEWSKA	
				specjalność: architektoniczna NR UP. 24/02/DOJA	
				BRANŻA:	
				ARCHITEKTURA	
				SPRAWDZAJĄCY:	
				mgr inż. arch. ALICJA BOGACZ –ROSZEWSKA	
				specjalność: architektoniczna NR UP. 24/02/DOJA	
				BRANŻA:	
				ARCHITEKTURA	
				SPRAWDZAJĄCY:	
				mgr inż. arch. ALICJA BOGACZ –ROSZEWSKA	
				specjalność: architektoniczna NR UP. 24/02/DOJA	
				BRANŻA:	
				ARCHITEKTURA	
				SPRAWDZAJĄCY:	
				mgr inż. arch. ALICJA BOGACZ –ROSZEWSKA	
				specjalność: architektoniczna NR UP. 24/02/DOJA	
				BRANŻA:	
				ARCHITEKTURA	
				SPRAWDZAJĄCY:	
				mgr inż. arch. ALICJA BOGACZ –ROSZEWSKA	
				specjalność: architektoniczna NR UP. 24/02/DOJA	
				BRANŻA:	
				ARCHITEKTURA	
				SPRAWDZAJĄCY:	
				mgr inż. arch. ALICJA BOGACZ –ROSZEWSKA	
				specjalność: architektoniczna NR UP. 24/02/DOJA	
				BRANŻA:	
				ARCHITEKTURA	
				SPRAWDZAJĄCY:	
				mgr inż. arch. ALICJA BOGACZ –ROSZEWSKA	
				specjalność: architektoniczna NR UP. 24/02/DOJA	
				BRANŻA:	
				ARCHITEKTURA	
				SPRAWDZAJĄCY:	
				mgr inż. arch. ALICJA BOGACZ –ROSZEWSKA	
				specjalność: architektoniczna NR UP. 24/02/DOJA	
				BRANŻA:	
				ARCHITEKTURA	
				SPRAWDZAJĄCY:	
				mgr inż. arch. ALICJA BOGACZ –ROSZEWSKA	
				specjalność: architektoniczna NR UP. 24/02/DOJA	
				BRANŻA:	
				ARCHITEKTURA	
				SPRAWDZAJĄCY:	
				mgr inż. arch. ALICJA BOGACZ –ROSZEWSKA	
				specjalność: architektoniczna NR UP. 24/02/DOJA	
				BRANŻA:	
				ARCHITEKTURA	
				SPRAWDZAJĄCY:	
				mgr inż. arch. ALICJA BOGACZ –ROSZEWSKA	
				specjalność: architektoniczna NR UP. 24/02/DOJA	
				BRANŻA:	
				ARCHITEKTURA	
				SPRAWDZAJĄCY:	
				mgr inż. arch. ALICJA BOGACZ –ROSZEWSKA	
				specjalność: architektoniczna NR UP. 24/02/DOJA	
				BRANŻA:	
				ARCHITEKTURA	
				SPRAWDZAJĄCY:	
				mgr inż. arch. ALICJA BOGACZ –ROSZEWSKA	
				specjalność: architektoniczna NR UP. 24/02/DOJA	
				BRANŻA:	
				ARCHITEKTURA	
				SPRAWDZAJĄCY:	
				mgr inż. arch. ALICJA BOGACZ –ROSZEWSKA	
				specjalność: architektoniczna NR UP. 24/02/DOJA	
				BRANŻA:	
				ARCHITEKTURA	
				SPRAWDZAJĄCY:	
				mgr inż. arch. ALICJA BOGACZ –ROSZEWSKA	
				specjalność: architektoniczna NR UP. 24/02/DOJA	
				BRANŻA:	
				ARCHITEKTURA	
				SPRAWDZAJĄCY:	
				mgr inż. arch. ALICJA BOGACZ –ROSZEWSKA	
				specjalność: architektoniczna NR UP. 24/02/DOJA	
				BRANŻA:	
				ARCHITEKTURA	
				SPRAWDZAJĄCY:	
				mgr inż. arch. ALICJA BOGACZ –ROSZEWSKA	
				specjalność: architektoniczna NR UP. 24/02/DOJA	
				BRANŻA:	
				ARCHITEKTURA	
				SPRAWDZAJĄCY:	
				mgr inż. arch. ALICJA BOGACZ –ROSZEWSKA	
				specjalność: architektoniczna NR UP. 24/02/DOJA	
				BRANŻA:	
				ARCHITEKTURA	
				SPRAWDZAJĄCY:	
				mgr inż. arch. ALICJA BOGACZ –ROSZEWSKA	
				specjalność: architektoniczna NR UP. 24/02/DOJA	
				BRANŻA:	
				ARCHITEKTURA	
				SPRAWDZAJĄCY:	
				mgr inż. arch. ALICJA BOGACZ –ROSZEWSKA	
				specjalność: architektoniczna NR UP. 24/02/DOJA	
				BRANŻA:	
				ARCHITEKTURA	
				SPRAWDZAJĄCY:	
				mgr inż. arch. ALICJA BOGACZ –ROSZEWSKA	
				specjalność: architektoniczna NR UP. 24/02/DOJA	
				BRANŻA:	
				ARCHITEKTURA	
				SPRAWDZAJĄCY:	
				mgr inż. arch. ALICJA BOGACZ –ROSZEWSKA	
				specjalność: architektoniczna NR UP. 24/02/DOJA	
				BRANŻA:	
				ARCHITEKTURA	
				SPRAWDZAJĄCY:	
				mgr inż. arch. ALICJA BOGACZ –ROSZEWSKA	
				specjalność: architektoniczna NR UP. 24/02/DOJA	
				BRANŻA:	
				ARCHITEKTURA	
				SPRAWDZAJĄCY:	
				mgr inż. arch. ALICJA BOGACZ –ROSZEWSKA	
				specjalność: architektoniczna NR UP. 24/02/DOJA	
				BRANŻA:	
				ARCHITEKTURA	
				SPRAWDZAJĄCY:	
				mgr inż. arch. ALICJA BOGACZ –ROSZEWSKA	
				specjalność: architektoniczna NR UP. 24/02/DOJA	
				BRANŻA:	
				ARCHITEKTURA	
				SPRAWDZAJĄCY:	
				mgr inż. arch. ALICJA BOGACZ –ROSZEWSKA	
				specjalność: architektoniczna NR UP. 24/02/DOJA	
				BRANŻA:	
				ARCHITEKTURA	
				SPRAWDZAJĄCY:	
				mgr inż. arch. ALICJA BOGACZ –ROSZEWSKA	
				specjalność: architektoniczna NR UP. 24/02/DOJA	
				BRANŻA:	
				ARCHITEKTURA	
				SPRAWDZAJĄCY:	
				mgr inż. arch. ALICJA BOGACZ –ROSZEWSKA	
				specjalność: architektoniczna NR UP. 24/02/DOJA	
				BRANŻA:	
				ARCHITEKTURA	
				SPRAWDZAJĄCY:	
				mgr inż. arch. ALICJA BOGACZ –ROSZEWSKA	
				specjalność: architektoniczna NR UP. 24/02/DOJA	
				BRANŻA:	
				ARCHITEKTURA	
				SPRAWDZAJĄCY:	
				mgr inż. arch. ALICJA BOGACZ –ROSZEWSKA	
				specjalność: architektoniczna NR UP. 24/02/DOJA	
				BRANŻA:	
				ARCHITEKTURA	
				SPRAWDZAJĄCY:	
				mgr inż. arch. ALICJA BOGACZ –ROSZEWSKA	
				specjalność: architektoniczna NR UP. 24/02/DOJA	
				BRANŻA:	
				ARCHITEKTURA	
				SPRAWDZAJĄCY:	
				mgr inż. arch. ALICJA BOGACZ –ROSZEWSKA	
				specjalność: architektoniczna NR UP. 24/02/DOJA	
				BRANŻA:	
				ARCHITEKTURA	
				SPRAWDZAJĄCY:	
				mgr inż. arch. ALICJA BOGACZ –ROSZEWSKA	
				specjalność: architektoniczna NR UP. 24/02/DOJA	
				BRANŻA:	
				ARCHITEKTURA	
				SPRAWDZAJĄCY:	
				mgr inż. arch. ALICJA BOGACZ –ROSZEWSKA	
				specjalność: architektoniczna NR UP. 24/02/DOJA	
				BRANŻA:	
				ARCHITEKTURA	
				SPRAWDZAJĄCY:	
				mgr inż. arch. ALICJA BOGACZ –ROSZEWSKA	
				specjalność: architektoniczna NR UP. 24/02/DOJA	
				BRANŻA:	
				ARCHITEKTURA	
				SPRAWDZAJĄCY:	
				mgr inż. arch. ALICJA BOGACZ –ROSZEWSKA	
				specjalność: architektoniczna NR UP. 24/02/DOJA	
				BRANŻA:	
				ARCHITEKTURA	
				SPRAWDZAJĄCY:	
				mgr inż. arch. ALICJA BOGACZ –ROSZEWSKA	
				specjalność: architektoniczna NR UP. 24/02/DOJA	
				BRANŻA:	
				ARCHITEKTURA	
				SPRAWDZAJĄCY:	
				mgr inż. arch. ALICJA BOGACZ –ROSZEWSKA	
				specjalność: architektoniczna NR UP. 24/02/DOJA	
				BRANŻA:	
				ARCHITEKTURA	

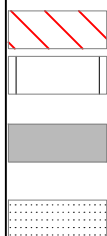




ELEWACJA PÓŁNOCNA



ELEWACJA POŁUDNIOWA



Ściana REI 120

Płyta warstwowa Ruuki nSB WE Patin, układ pionowy

Płyta warstwowa Ruuki nSB WE Energy,  
RAL7016 RR288, układ pionowy

Tynk mozaikowy w kolorze zharmonizowanym  
z kolorem płyt warstwowych Ruuki nSB WE Patin

**PROJEKT BUDOWLANY**  
**PRZEBUDOWA BUDYNKU GŁÓWNEGO W ZWIĄZKU ZE ZMIANĄ**  
**SPOSOBU UŻYTKOWANIA OBIEKTU ORAZ BUDOWA NOWEGO**  
**BUDYNKU HALI O FUNKCJI MUZEALNO - SZKOŁENIOWEJ**  
**WRAZ Z PROJEKTEM ZAGOSPODAROWANIA TERENU W**  
**KOMPLEKSIE KOPALNI Z SZYBEM "IRENA"**  
WAŁBRZYCH, UL. EMILII PLATER 3A  
DZ. NR. 440/1, 440/3, 440/4, 440/5 OBRĘB SOBIECIN

INWESTOR:

LIBERTADOR SP. Z O. O.  
UL. EMILII PLATER 3A  
58-305 WAŁBRZYCH

GENERALNY  
PROJEKTANT:

**143PROJECT**

ul. Strachowskiego 21  
52-210 Wrocław  
POLSKA  
tel. 697-148-392  
<http://www.143project.com>

BRANŻA:  
ARCHITEKTURA

PROJEKTANT:  
mgr inż. arch. EMILIA SKARŻYŃSKA  
specjalność: architektoniczna NR UPR. 13/07/DWA

PODPIS

BRANŻA:  
ARCHITEKTURA

SPRAWDZAJĄCY:  
mgr inż. arch. ALICJA BOGACZ-ROSZEWSKA  
specjalność: architektoniczna NR UPR. 24/02/DWA

PODPIS

ELEWACJA PÓŁNOCNA I POŁUDNIOWA

DATA:  
09.2024  
SKALA:  
1:100  
FORMAT:  
-

KODOWANIE PLANU:

PROJEKT

FAZA  
PROJEKTU

PB

BRANŻA

A

NR  
RYSUNKU

06

INDEX