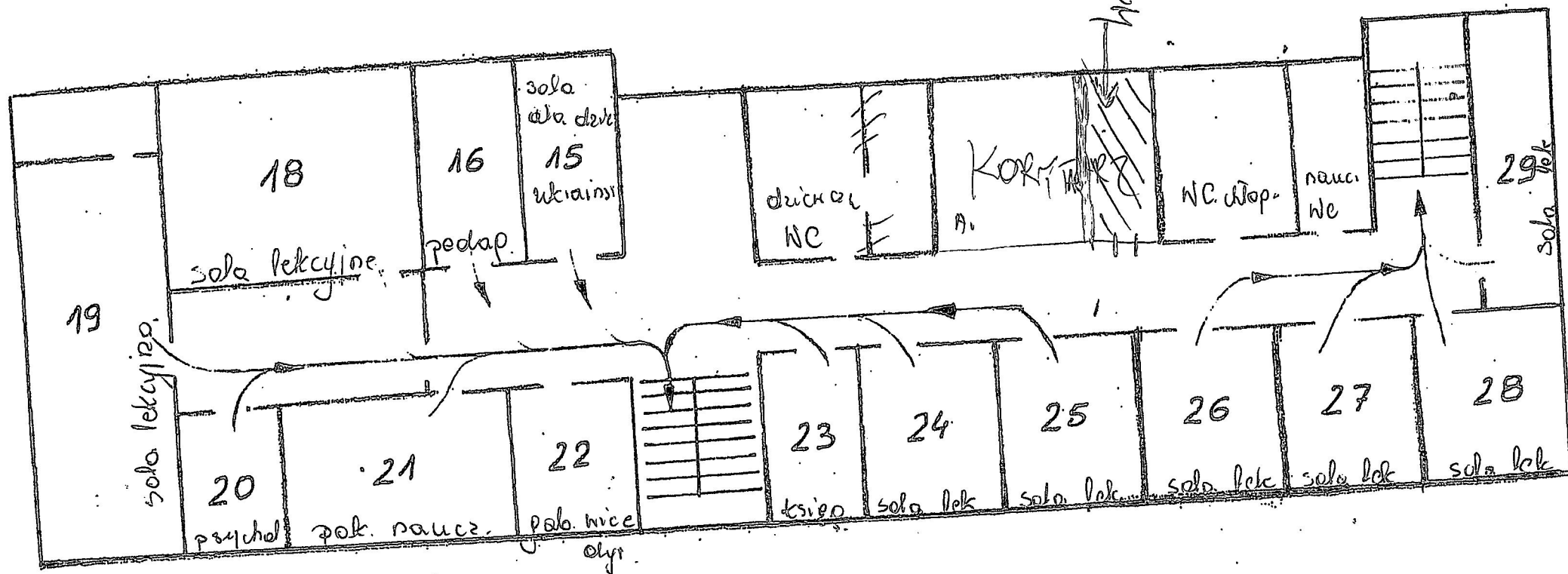


SZKOŁA PODSTAWOWA NR 1
im. Romualda Traugutta
38-200 JASŁO (2)
ul. P. Skargi 10, tel. 446-37-54

PLAN EWAKUACJI I PIĘTRA



Zespół Szkół Miejskich Nr 4
38-200 Jasło
ul. Skarpi 10, tel. 013 446 37 54

