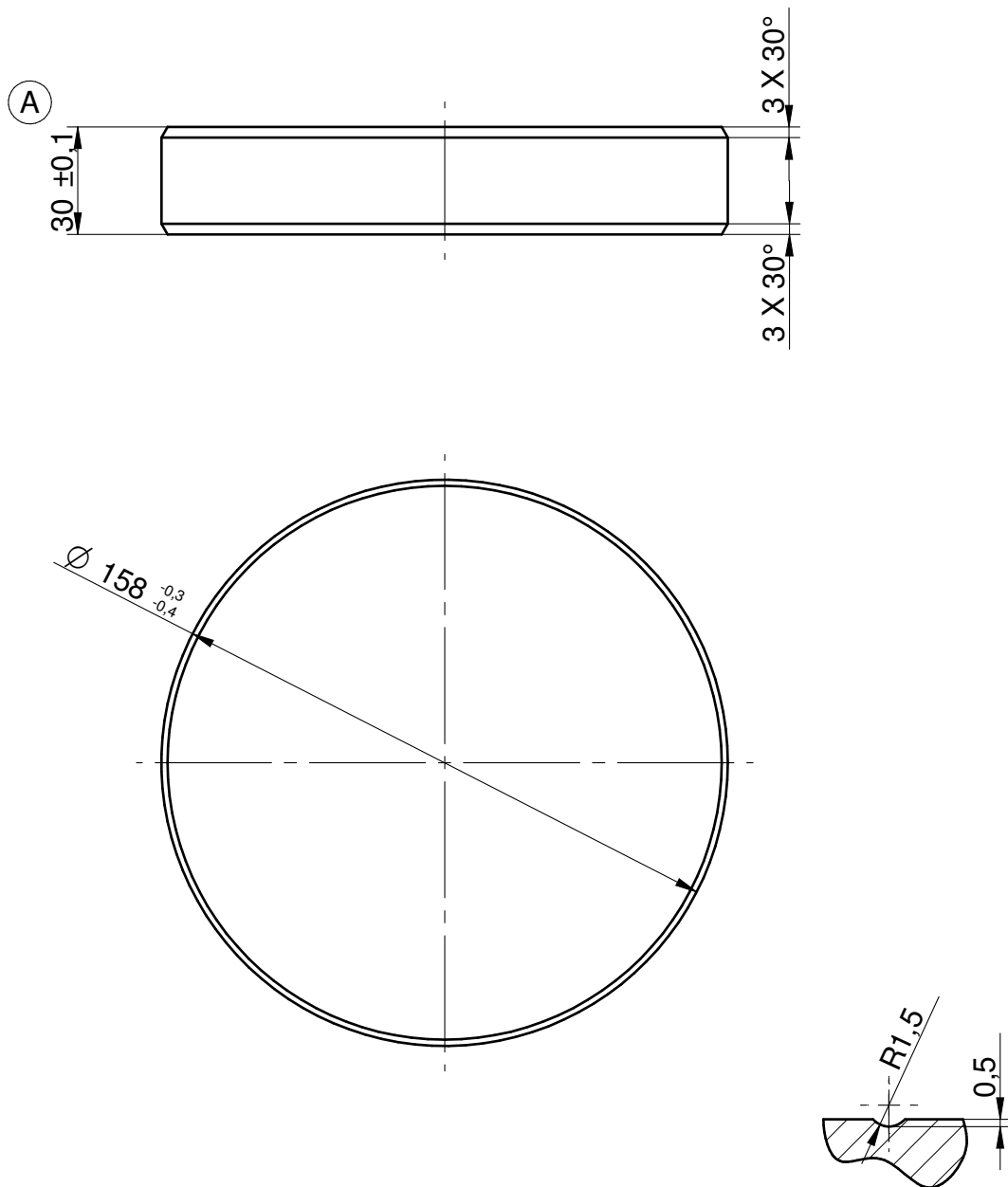


6,3

Uwagi:

1. Na średnicy $\phi 158$ mm wykonać rowek o wymiarach zamieszczonych na rysunku i kształcie linii śrubowej o skoku 8mm.
2. Ostre krawędzie zatępić.

CHYBA ZE OKREŚLONO INNACZAJ: WYMIARY SA W MILIMERACH. WYKOŃCZENIE POWIERZCHNI: TOLERANCJE: LINIOWA: KĄTOWA:				WYKOŃCZENIE:		STEP OSTRE KRAWĘDZIE:		NIE SKALUJ RYSUNKU	POPRAWKA
								Krakodlew S.A.	
	IMIĘ I NAZWISKO	PODPIS	DATA					Tytuł:	
NARYS.	MIREK		2018-05-16					Sworzeń	
SPRAWDZ.	ZEGARTOWSKI								
ZATWIER.									
WYPROD.									
Z.JAKOŚCI				Material:		Nr. Rysunku:			
				S235JR		KO-069-02-D		A4	
				Waga: 7,064 kg		Skala: 1:2		Arkusz: 1 z 1	

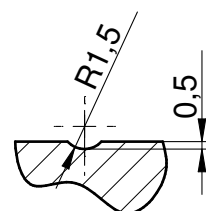


Uwagi:

1. Na średnicy $\phi 158$ mm wykonać rowek o wymiarach zamieszczonych na rysunku i kształcie linii śrubowej o skoku 12mm.
2. Ostre krawędzie zatępić.

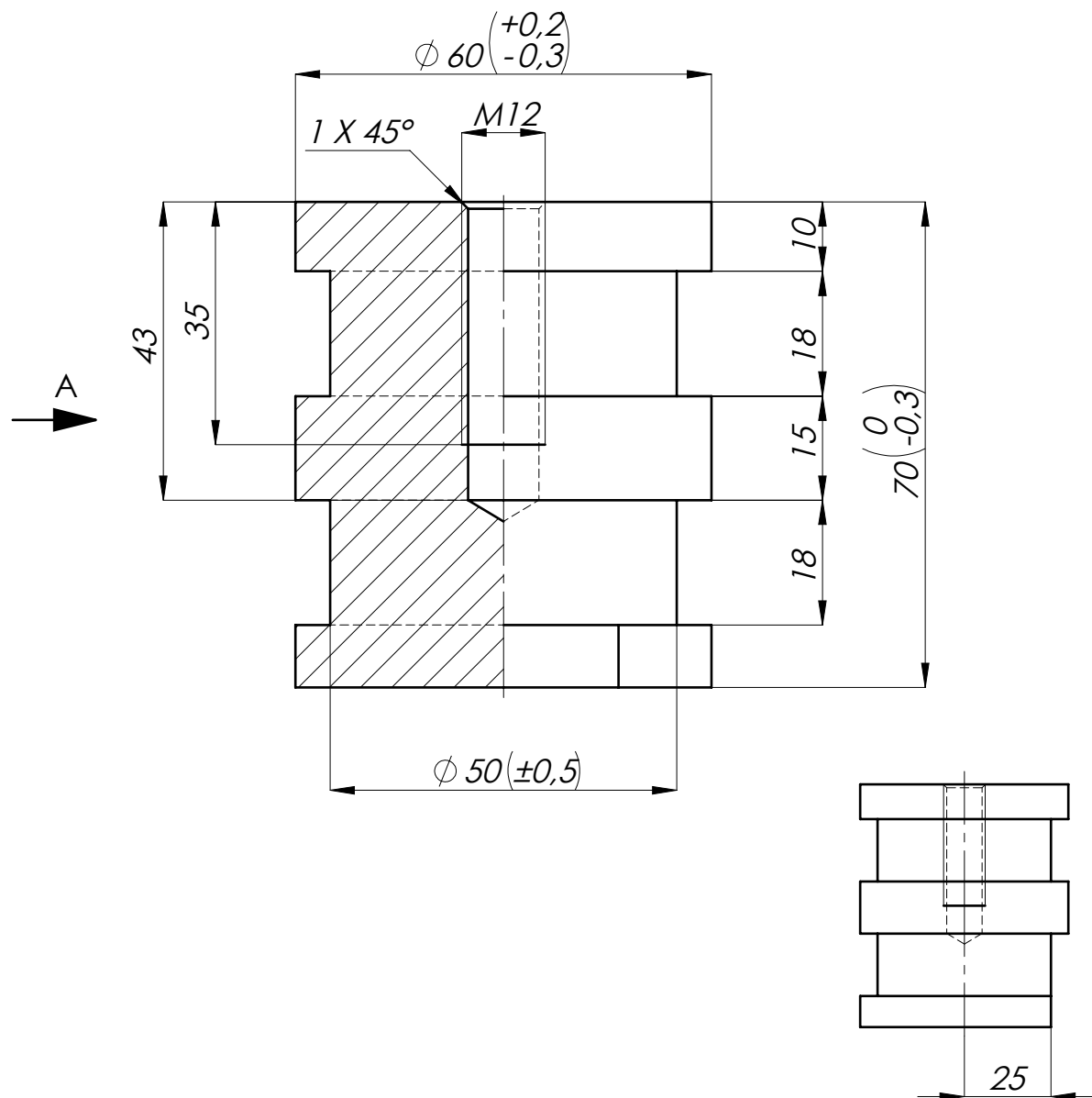
CHYBA ZE OKREŚLONO INNA CZĘŚĆ: WYMIARY SA W MILIMERACH, WYKOŃCZENIE POWIERZCHNI: TOLERANCJE: LINIOWA: KĄTOWA:				WYKOŃCZENIE:			STEP OSTRE KRAWĘDZIE:		NIE SKALUJ RYSUNKU		POPRAWKA	
									Krakodlew S.A.			
	IMIĘ I NAZWISKO	PODPIS	DATA				Tytuł:					
NARYS.	MIREK						Sennebogen 6.9t					
SPRAWDZ.	ZEGARTOWSKI						Blacha 30x158					
ZATWIER.												
WYPROD.												
Z.JAKOŚCI				Material:			Nr. Rysunku:				A4	
				S355JR			KO-069-05-A					
				Waga: 4,587 kg			Skala: 1:2				Arkusz: 1 z 1	

6.3



1. Na średnicy $\phi 158$ mm wykonać rowek o wymiarach zamieszczonych na rysunku i kształcie linii śrubowej o skoku 12mm.
2. Ostre krawędzie zatępić.

CHYBA ZE OKREŚLONO INNA CZĘŚĆ: WYMIARY SĄ W MILIMETRACH, WYKOŃCZENIE POWIERZCHNI: TOLERANCJE: LINIOWA: KĄTOWA:				WYKOŃCZENIE:				STEP OSTRE KRAWĘDZIE:				NIE SKALUJ RYSUNKU				POPRAWKA													
												Krakodlew S.A.																	
												Tytuł:																	
NARYS.												Sennebogen 6.9t																	
SPRAWDZ.												Rura Ø158x70																	
ZATWIER.																													
WYPROD.																													
Z.JAKOŚCI												Material: S355JR				Nr. Rysunku:								KO-069-06-A				A4	
												Waga: 6,164 kg				Skala: 1:2								Arkusz: 1 z 1					

Uwagi:

1. Stęp ostre krawędzie.
2. Dopuszczą się wykonanie wtopki z materiału S235JR.
3. Głębokość gwintu min. 30mm.

WIDOK A
SKALA 1 : 2

1.	Wtopka stalowa z gwintem M12		1.0570 (S355J2G3)								
Poz.	Nazwa części	Ilość	Materiał	Zastępuje rysunek			Wsk. arch.		1szt.	razem	
		KRAKODLEW S.A. POLSKA - KRAKÓW		Data	Nazwisko	Podpis	Zmiana	Data	masa		
Konstruował				31.07.12	Bednarczyk						
Sprawdził				31.07.12	Cieciura						
Zatwierdził				31.07.12	Waksmundzki						
Zastępuje rys.											
Nazwa rys.					Skala	Masa, kg	Nazwa pliku		Arkusz	A4	
Wtopka stalowa z gwintem M12 (ϕ 60x70mm) Oprzrzędkowanie formierskie					1:1	1,30/1szt.			Arkuszy	1/1	
					Numer rys.				KO -2057/A		

1

2

3

4

KO-2502/B

Należy do rys. nr

A

B

C

D

E

F

24

$\phi 60 \begin{smallmatrix} +0,1 \\ -0,3 \end{smallmatrix}$

$\phi 48$

7

15

10

15

10

12

77,5 $\begin{smallmatrix} 0 \\ -0,3 \end{smallmatrix}$ (B)

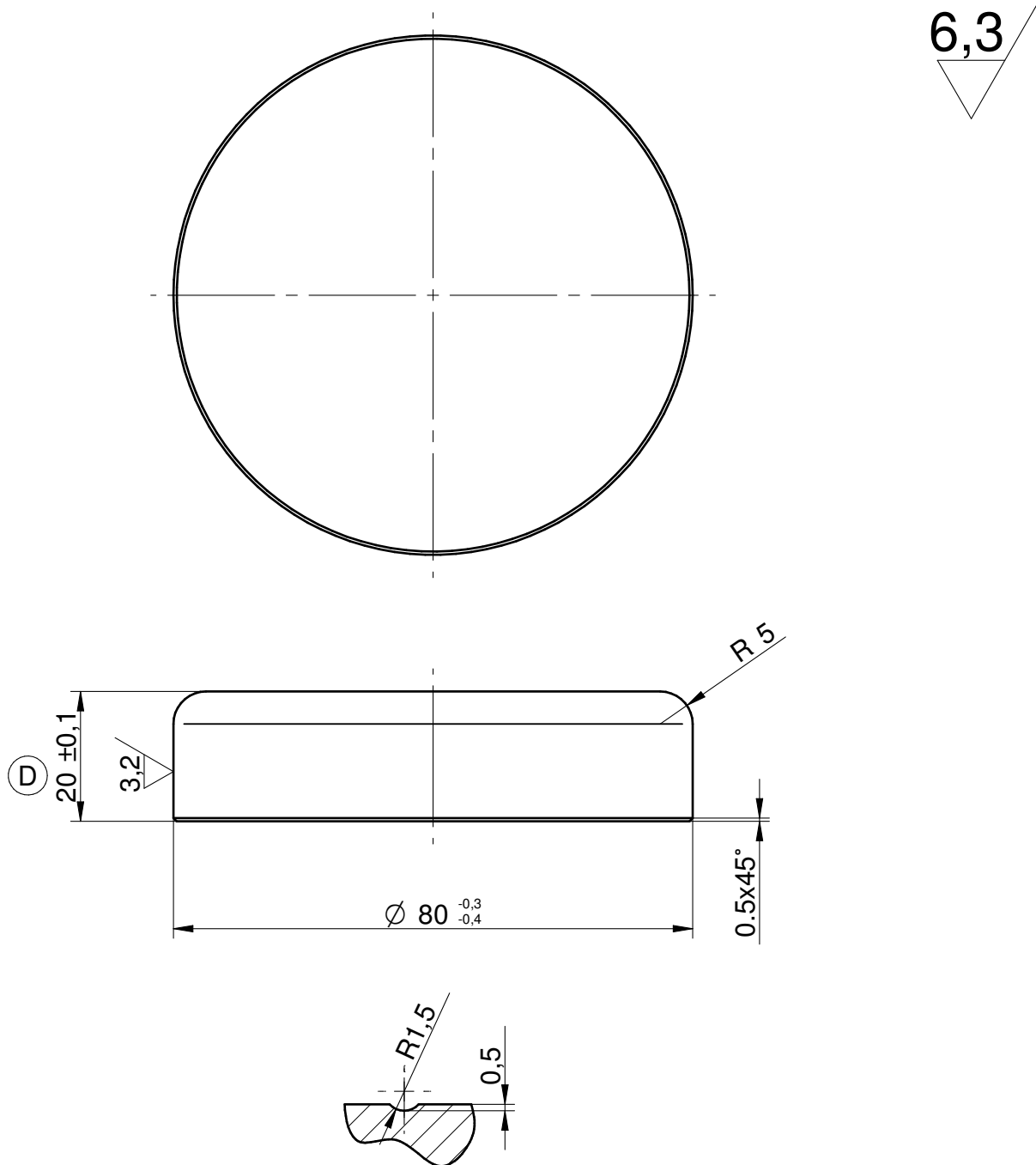
PRZĘKRÓJ A-A

UWAGI:

1. Stęp ostre krawędzie.
2. Materiał atestowany, badany ultradźwiękami na nieciągłości materiałowe.

1.	Wtopka stalowa M24	1	S355J2G3			1,35kg	1,35kg	
Poz.	Nazwa części	Ilość	Materiał	Nr normy lub rysunku	Wsk. arch.	1szt.	razem	
	KRAKODLEW S.A. POLSKA - KRAKÓW	Konstruował	28.08.12	Bednarczyk	B	02.07.18	Bednarczyk	
		Sprawdził	28.08.12	Cieciura				
		Zatwierdził	28.08.12	Waksmundzki				
Zastępuje rys.								
Nazwa rys.				Skala 1:1	Masa, kg 1,50	Nazwa pliku	Arkusz 1/1	
Wtopka pełna $\phi 60 \times 77,5$ (B)				Numer rys.		KO-2502/B		
Oprządkowanie formierskie								

Dokumentacja\Wtopki stalowe_z_gwintem\Wtopka_pełna_fi60x77,5-KO-2502-B\Wtopka_pełna_fi60x77,5-KO-2502-B.SLDPR



Uwagi:

1. Na średnicy $\varnothing 80$ mm wykonać rowek o wymiarach zamieszczonych na rysunku i kształcie linii śrubowej o skoku 8mm.
2. Ostre krawędzie zatępić.

CHYBA ZE OKREŚLONO INNA CZEJ: WYMIARY SĄ W MILIMETRACH; WYKOŃCZENIE POWIERZCHNI: TOLERANCJE: LINIOWA: KĄTOWA:			WYKOŃCZENIE:			STEP OSTRE KRAWĘDZIE:		NIE SKALUJ RYSUNKU		POPRAWKA	
								Krakodlew S.A.			
	IMIE I NAZWISKO	PODPIS	DATA				Tytuł:				
NARYS.	MIREK		2016-04-28				Dystans				
SPRAWDZ.	ZEGARTOWSKI										
ZATWIER.											
WYPROD.											
Z.JAKOŚCI				Material:			Nr. Rysunku:		KO-069-04-D		A4
				S235JR							
				Waga: 0,774 kg			Skala: 1:2		Arkusz: 1 z 1		

1

2

3

4

KO-2537/A

Należy do rys. nr

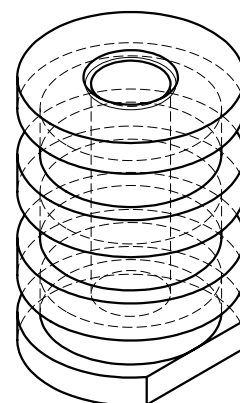
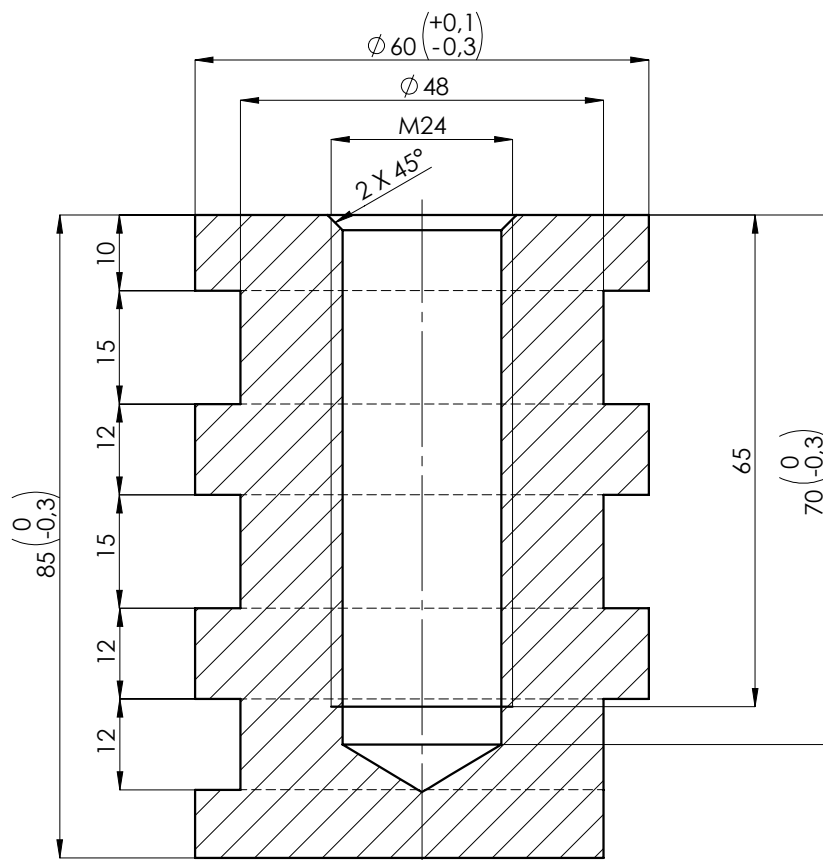
A

B

C


D

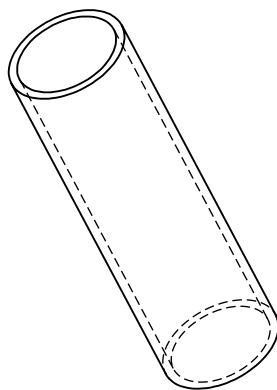
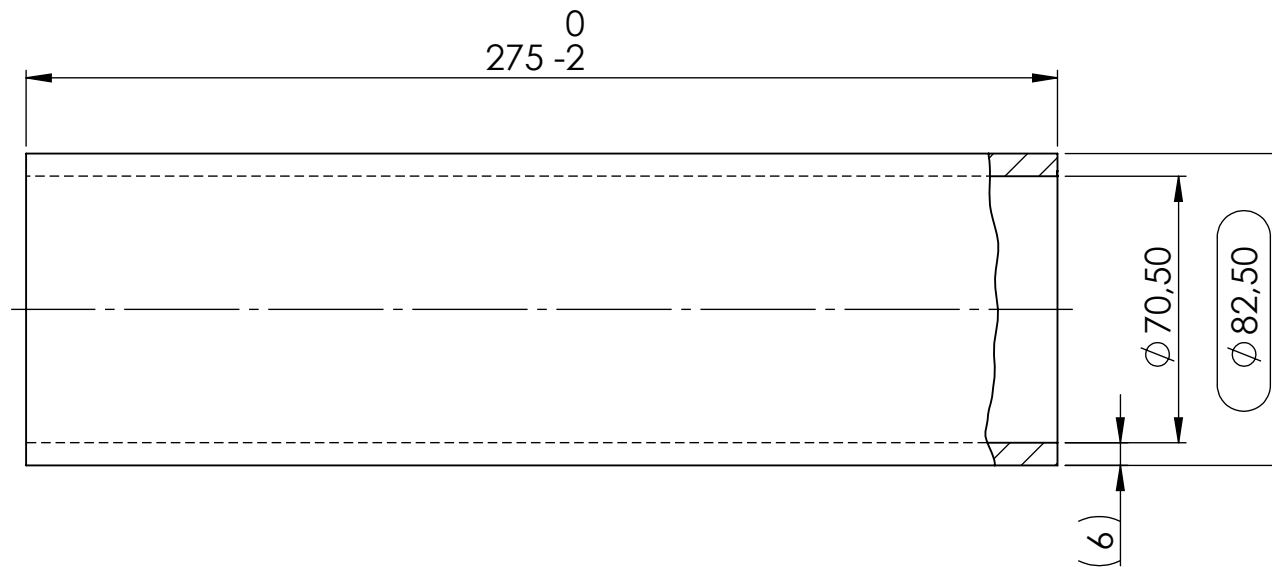
E



UWAGI:

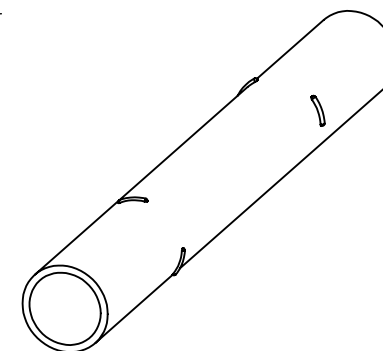
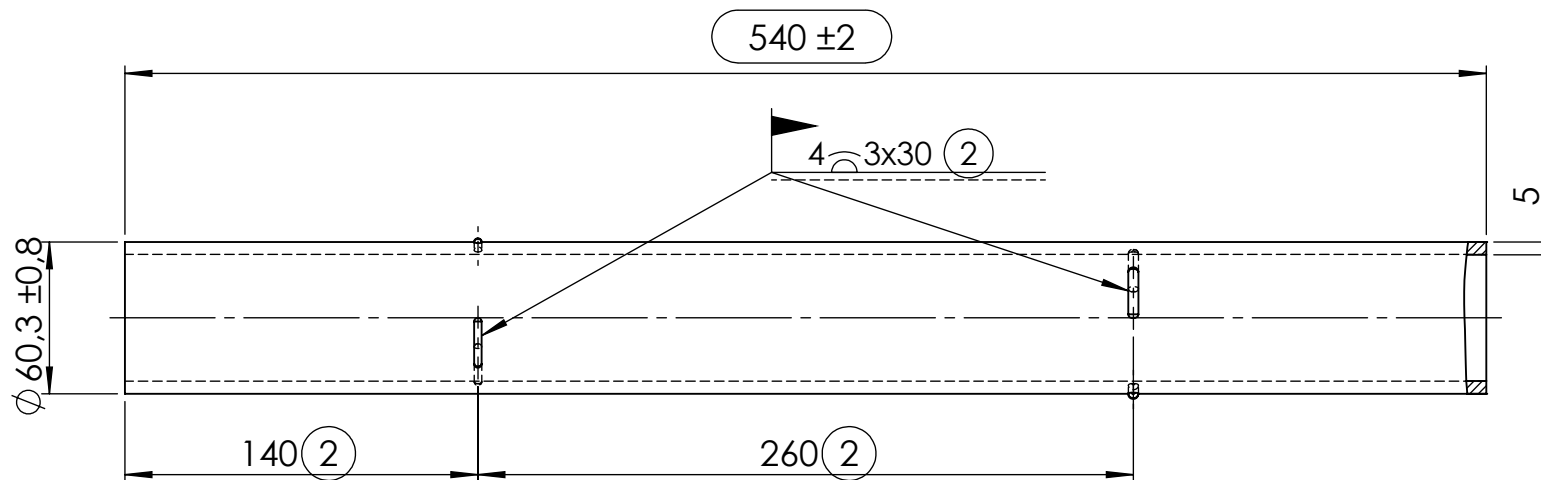
1. Stęp ostre krawędzie.
2. Materiał atestowany, badany ultradźwiękami na nieciągłości materiałowe.

1.	Wtopka stalowa M24	1	S355J2G3						1,35kg	1,35kg
Poz.	Nazwa części	Ilość	Materiał	Nr normy lub rysunku			Wsk. arch.		1szt.	razem
	KRAKODLEW S.A. POLSKA - KRAKÓW			Data	Nazwisko	Podpis	Zmiana	Data	Nazwisko	
		Konstruował	28.08.12	Bednarczyk			11.03.15	Bednarczyk		
		Sprawdził	28.08.12	Cieciura						
		Zatwierdził	28.08.12	Waksmundzki						
Zastępuje rys.										
Nazwa rys.					Skala	Masa, kg	Nazwa pliku		Arkusz	A4
Wtopka z gwintem M24 (∅ 60X85)-typ 1 Oprzyrządowanie formierskie					1:1	1,35			Arkuszy	1/1
					Numer rys.		KO-2537/A			

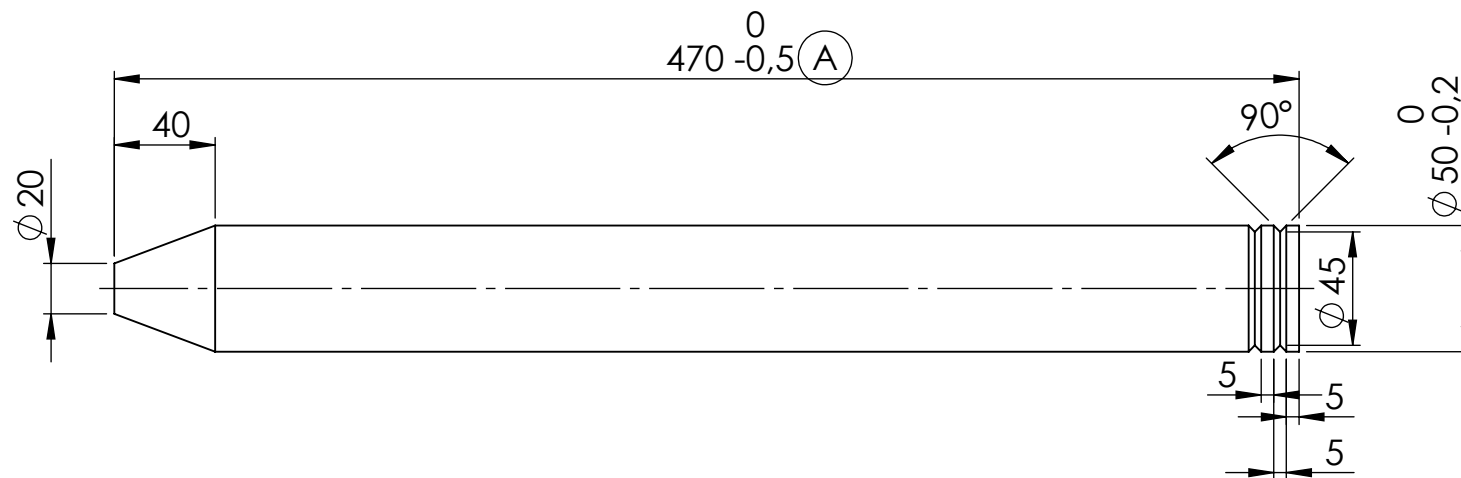



1.	Rura Ø82,5x6x273			2		2,7	S235JR	Dopuszcza się mat. S335J2H; S235JRH	
Nr poz.	Nazwa części (zespołu)			Ilość	Nr normy lub rysunku	Masa	Materiał	Uwagi	
				Wykonano dla: Sennebogen 4,3t 223272 GROVE 4,3t 223275		MASA [kg]	MATERIAŁ	Arkusz A4	Arkuszy 1/1
								Skala 1:5	
Ozn.	Data	Podpis	Uwagi		Nie skaluj rysunku				
FUNKCJA	NAZWISKO	DATA	PODPIS	<div>KRAKODLEW S.A. POLSKA - KRAKÓW www.krakodlew.com.pl</div> <div>Rura Ø 82,5x6x275</div>					
Kreślił	J. Tupta	30.01.2018							
Sprawdził	P. Bednarczyk	08.03.2018							
Zatwierdził									
				TYTUŁ:				NR RYS.: KO-3316	

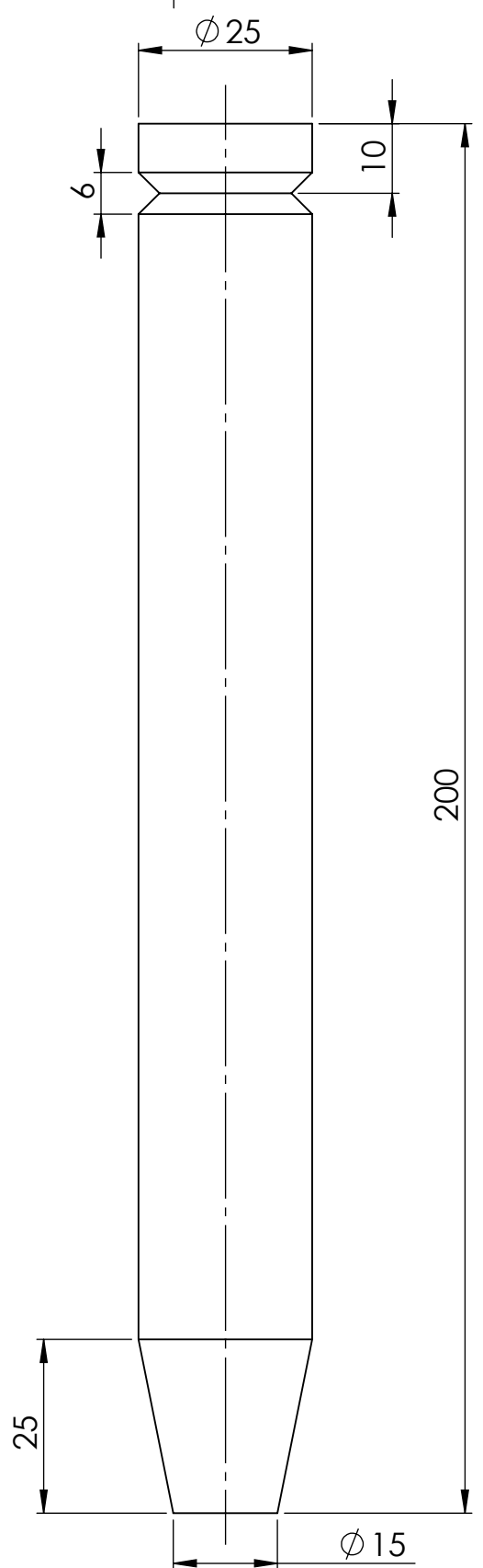



Nazwa pliku: Rura KO-3316 fi 82,5 x 6 x 275

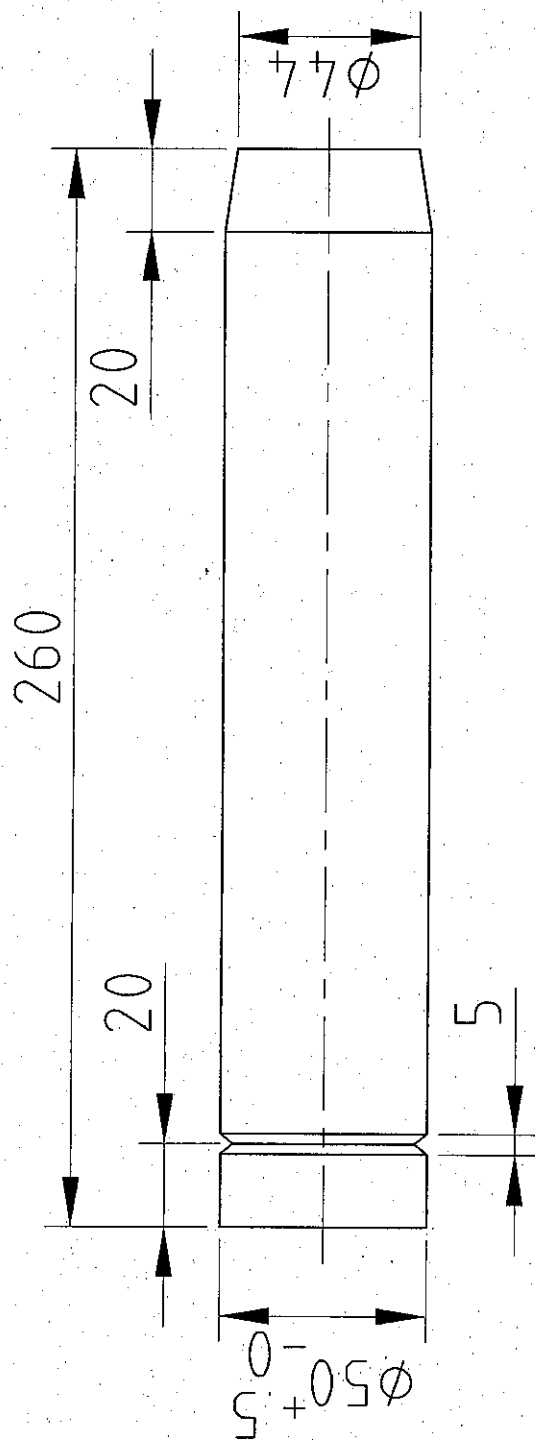


Nr poz.	Nazwa części (zespołu)				Ilość	Nr normy lub rysunku	Masa	Materiał	Uwagi	
			Wykonano dla: Sennebogen 9,7t 142771			MASA [kg] 3,0	MATERIAŁ	Arkusz A4	Arkuszy 1/1	
②	27.01.2022	J.Tupty							Skala 1:3	
①	09.10.2019	J.Tupty								
Ozn.	Data	Podpis	Uwagi		<div></div> <div>KRAKODLEW S.A. POLSKA - KRAKÓW www.krakodlew.com.pl</div>				Nie skaluj rysunku	
FUNKCJA	NAZWISKO	DATA	PODPIS							
Kreślił	J.Tupty	09.04.2018								
Sprawdził	P.Bednarczyk									
Zatwierdził										
				TYTUŁ: Rura 60,3x5x540				NR RYS.: KO-3336		



Poz.	Nazwa części	Ilość	Materiał	Nr normy lub rysunku			Wsk. arch.		1szt.	razem
	KRAKODLEW S.A. POLSKA - KRAKÓW			Data	Nazwisko	Podpis	Zmiana	Data	Nazwisko	
		Konstruował	11.2011	J.Tupta			A	01.2019	J.Tupta	
		Sprawdził	11.2011	J.Tupta						
Zastępuje rys.			Zatwierdził	11.2011	R.Cieciura					
Nazwa rys.				Skala 1:3		Masa, kg 1,8	Nazwa pliku Grafit_fi50x470		Arkusz	A4
Rdzeń grafitowy \varnothing 50x470 Sennebogen 9,7t 154765; 142771								Arkuszy		1/1
				Numer rys. KO- 2412/A						

1		2		3		4																																																																																					
						Należy do rys. nr																																																																																					
A																																																																																											
B																																																																																											
C																																																																																											
D																																																																																											
E	MATERIAŁ :GRAFIT 1SZTUKA /ODLEW																																																																																										
F	<table><tr><td>Poz.</td><td>Nazwa części</td><td>Ilość</td><td>Materiał</td><td colspan="3">Nr normy lub rysunku</td><td colspan="2">Wsk. arch.</td><td>1szt.</td><td>razem</td></tr><tr><td rowspan="3"></td><td rowspan="3">KRAKODLEW S.A. POLSKA - KRAKÓW</td><td></td><td></td><td>Data</td><td>Nazwisko</td><td>Podpis</td><td>Zmiana</td><td>Data</td><td colspan="2">Nazwisko</td></tr><tr><td>Konstruował</td><td>14.09.2015</td><td>SIKORA</td><td></td><td></td><td></td><td></td><td></td></tr><tr><td>Sprawdził</td><td>14.09.2015</td><td>BEDNARCZYK</td><td></td><td></td><td></td><td></td><td></td></tr><tr><td colspan="2">Zastępuje rys.</td><td>Zatwierdził</td><td>14.09.2015</td><td>BEDNARCZYK</td><td></td><td></td><td></td><td></td><td></td><td></td></tr><tr><td colspan="4">Nazwa rys.</td><td colspan="2">Skala</td><td>Masa, kg</td><td colspan="2">Nazwa pliku</td><td>Arkusz</td><td>A4</td></tr><tr><td colspan="4">GRAFIT Ø 25x200</td><td colspan="2">1:1</td><td></td><td colspan="2"></td><td>1/1</td><td></td></tr><tr><td colspan="4">SENNEBOGEN 7,2t (197284)</td><td colspan="2">Numer rys.</td><td colspan="2">KO-3002</td><td colspan="3"></td></tr></table>									Poz.	Nazwa części	Ilość	Materiał	Nr normy lub rysunku			Wsk. arch.		1szt.	razem		KRAKODLEW S.A. POLSKA - KRAKÓW			Data	Nazwisko	Podpis	Zmiana	Data	Nazwisko		Konstruował	14.09.2015	SIKORA						Sprawdził	14.09.2015	BEDNARCZYK						Zastępuje rys.		Zatwierdził	14.09.2015	BEDNARCZYK							Nazwa rys.				Skala		Masa, kg	Nazwa pliku		Arkusz	A4	GRAFIT Ø 25x200				1:1					1/1		SENNEBOGEN 7,2t (197284)				Numer rys.		KO-3002				
Poz.	Nazwa części	Ilość	Materiał	Nr normy lub rysunku			Wsk. arch.		1szt.	razem																																																																																	
	KRAKODLEW S.A. POLSKA - KRAKÓW			Data	Nazwisko	Podpis	Zmiana	Data	Nazwisko																																																																																		
		Konstruował	14.09.2015	SIKORA																																																																																							
		Sprawdził	14.09.2015	BEDNARCZYK																																																																																							
Zastępuje rys.		Zatwierdził	14.09.2015	BEDNARCZYK																																																																																							
Nazwa rys.				Skala		Masa, kg	Nazwa pliku		Arkusz	A4																																																																																	
GRAFIT Ø 25x200				1:1					1/1																																																																																		
SENNEBOGEN 7,2t (197284)				Numer rys.		KO-3002																																																																																					



SENNEBOGEN 4,7t
182T.

DZIAŁ
PG GŁÓWNEGO TECHNICZNEGO

2.04.2010

Pos.	Nazwa części	Rozm.	Materiał	Nr. normy lub rysunku	Wid. wch.	Wid. wch.	Wid. wch.
1	KRAKODLEW S.A. PALSKA - RABKÓW	Kompr.	04.2010	04.2010	04.2010	04.2010	04.2010
2	Zestawienie rys.	04.2010	04.2010	04.2010	04.2010	04.2010	04.2010
3	Nazwa rysunku	04.2010	04.2010	04.2010	04.2010	04.2010	04.2010
4	Włókna grani 050x230	04.2010	04.2010	04.2010	04.2010	04.2010	04.2010
5	Sennebogen 4,7t	04.2010	04.2010	04.2010	04.2010	04.2010	04.2010
6	do rys. 138625	04.2010	04.2010	04.2010	04.2010	04.2010	04.2010
7	KO - 2086	04.2010	04.2010	04.2010	04.2010	04.2010	04.2010