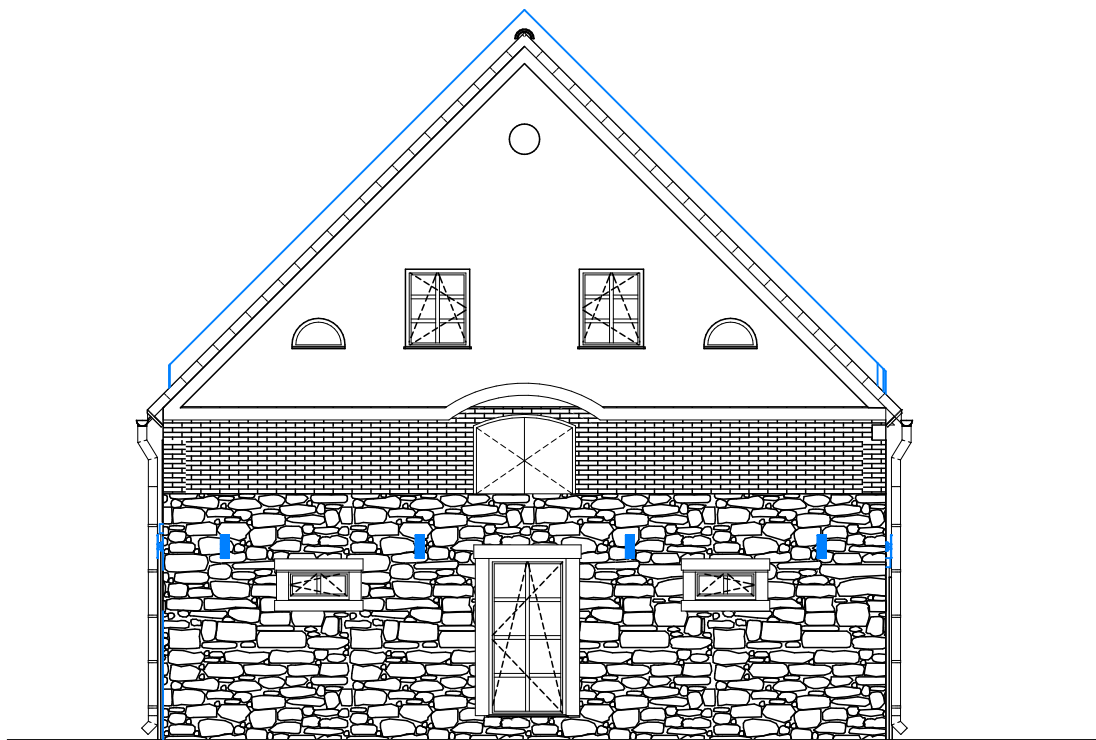


E-01 Elewacja PN-ZACH 1:100

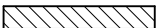




E-02 Elewacja PD-ZACH 1:100

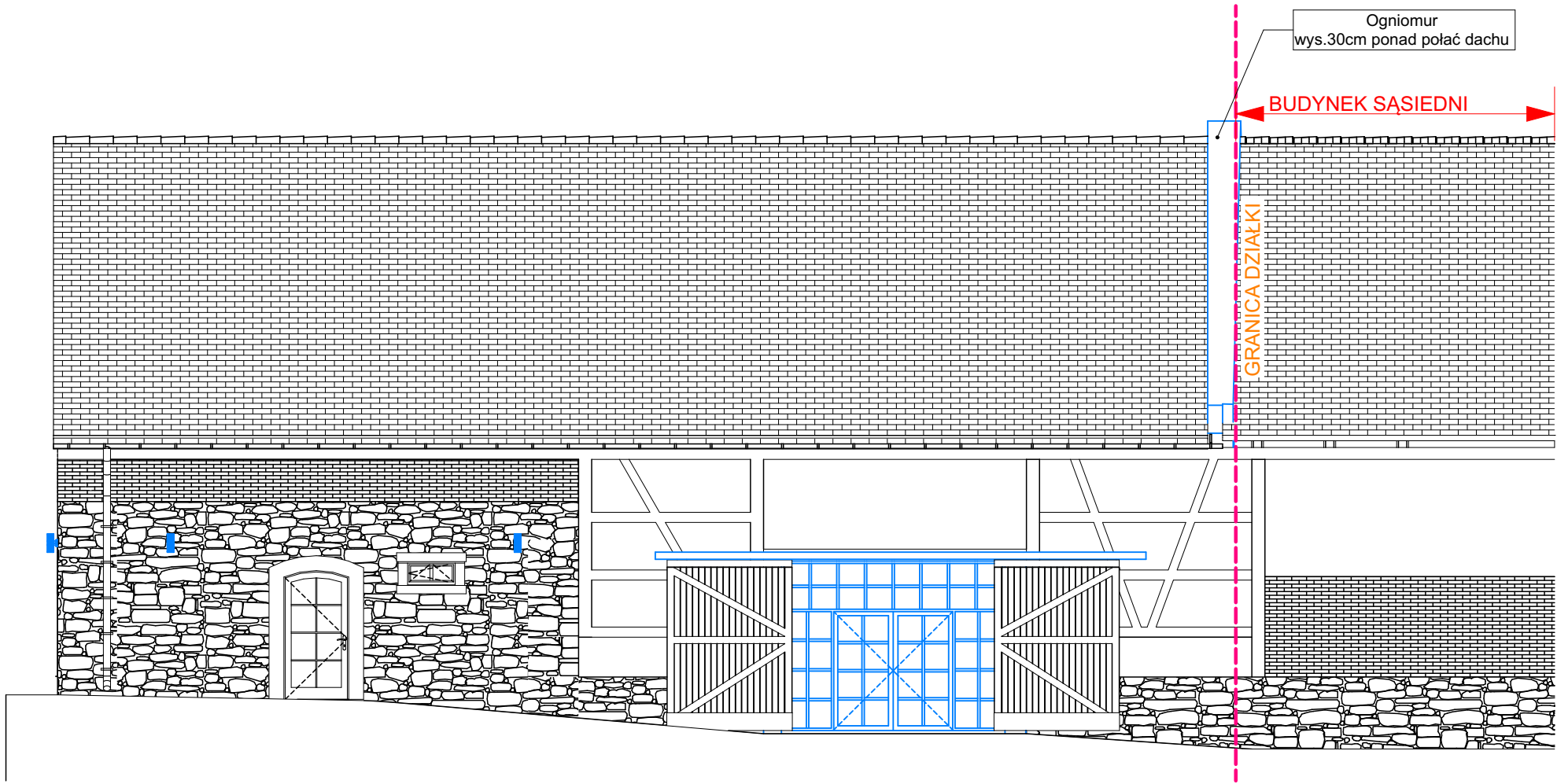
OZNACZENIA:	
	elementy istniejące
	elementy nowoprojektowane
	wyburzenia / elementy likwidowane

Zakres dokumentacji dotyczący elementów zewnętrznych obejmuje wykonanie stolarki okiennej i drzwiowej.
Remont elewacji i dachu wg. odrębnego opracowania.
Remont elewacji i dachu uzgodniono z Dolnośląskim Wojewódzkim Konserwatorem Zabytków w dniu 11.05.2022r., oraz dokonano zgłoszenia robót budowlanych w Starostwie Powiatowym w Ząbkowicach Śląskich w dniu 15.06.2022r.

tel. 694 11 77 33 www.architekturbanska.pl pracownia@architekturbanska.pl		architekt. urbańska	
Obiekt: Przebudowa i zmiana sposobu użytkowania budynku gospodarczego na budynek usługowy o funkcji palarni kawy Adres: Mikołajów 16, 57-214 Mikołajów, dz.nr 22/4, obręb 0005 Mikołajów, jedn.ewid. gmina Stoszowice Inwestor: Agnieszka Rojewska ul. Sowiniecka 46/43, 62-050 Mosina			
Projektant: w specjalności architektonicznej mgr inż.arch. Karolina Urbańska do projektowania bez ograniczeń: nr upraw.: 74/2010/DS OIA		Podpis:	
Sprawdzający: w specjalności architektonicznej mgr inż.arch. Andrzej Sankowski do projektowania bez ograniczeń: nr upraw.: AU-F 1-4-83/79			
Elewacja PN-WSCH i PD-ZACH			
Data: 15.01.2023r.	Skala: 1:100	Nr.rys.: A-01	

OZNACZENIA:	
	elementy istniejące
	elementy nowoprojektowane
	wyburzenia / elementy likwidowane

Zakres dokumentacji dotyczący elementów zewnętrznych obejmuje wykonanie stolarki okiennej i drzwiowej.
Remont elewacji i dachu wg. odrębnego opracowania.
Remont elewacji i dachu uzgodniono z Dolnośląskim Wojewódzkim Konserwatorem Zabytków w dniu 11.05.2022r., oraz dokonano zgłoszenia robót budowlanych w Starostwie Powiatowym w Ząbkowicach Śląskich w dniu 15.06.2022r.



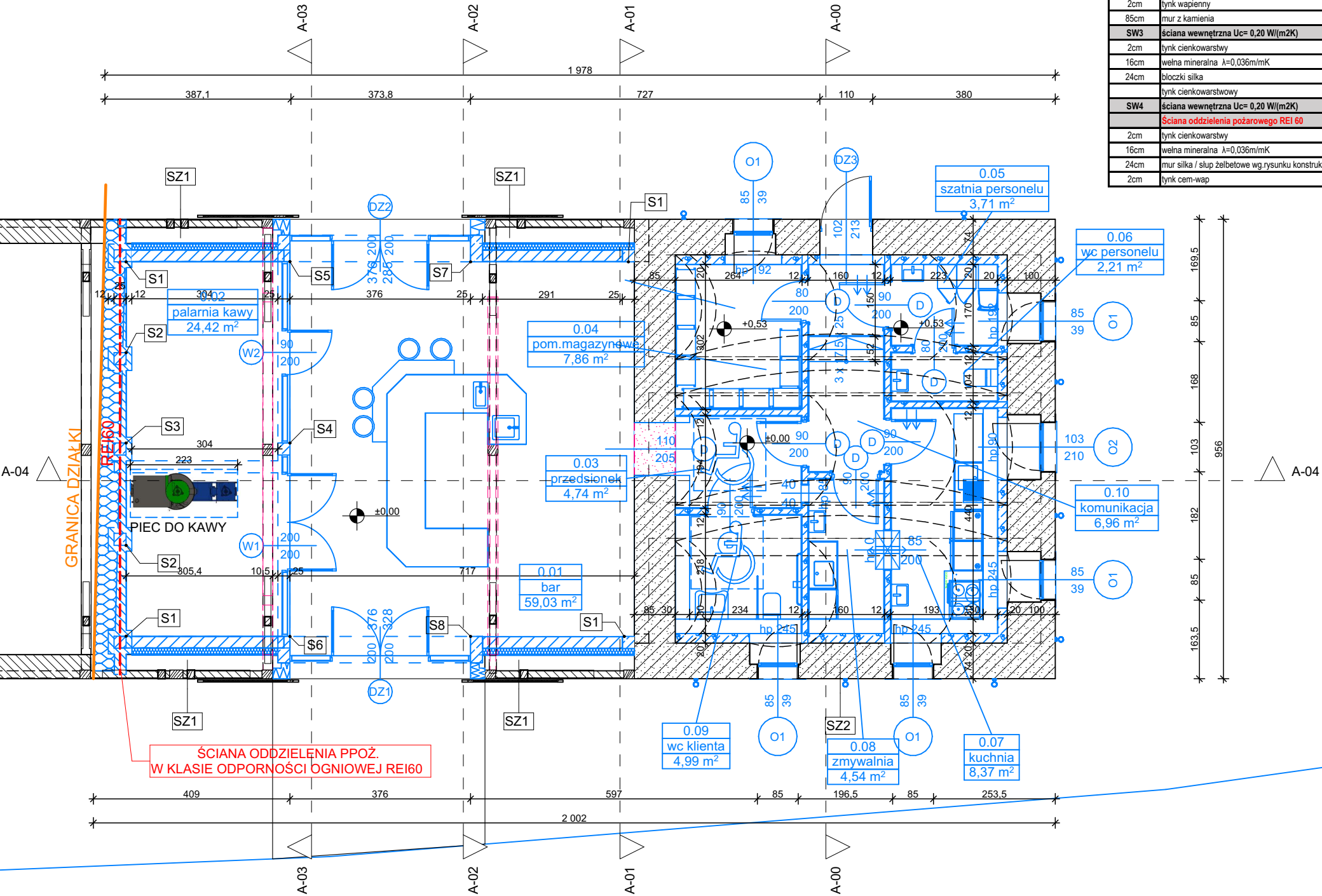
E-03

Elewacja PD-WSCH

1:100

tel. 694 11 77 33 www.architekturbanska.pl pracownia@architekturbanska.pl		architekt. urbańska	
Obiekt: Przebudowa i zmiana sposobu użytkowania budynku gospodarczego na budynek usługowy o funkcji palarni kawy Adres: Mikołajów 16, 57-214 Mikołajów, dz.nr 22/4, obręb 0005 Mikołajów, jedn.ewid. gmina Stoszowice Inwestor: Agnieszka Rojewska ul. Sowiniecka 46/43, 62-050 Mosina			
Projektant: w specjalności architektonicznej mgr inż.arch. Karolina Urbańska do projektowania bez ograniczeń: nr upraw.: 74/2010/DS OIA		Podpis:	
Sprawdzający: w specjalności architektonicznej mgr inż.arch. Andrzej Sankowski do projektowania bez ograniczeń: nr upraw.: AU-F 1-4-83/79			
Elewacje PD-WSCH			
Data: 15.01.2023r.	Skala: 1:100	Nr.rys.: A-02	

Zakres dokumentacji dotyczący elementów zewnętrznych obejmuje wykonanie stolarki okiennej i drzwiowej.
Remont elewacji i dachu wg. odrębnego opracowania.
Remont elewacji i dachu uzgodniono z Dolnośląskim Wojewódzkim Konserwatorem Zabytków w dniu 11.05.2022r., oraz dokonano zgłoszenia robót budowlanych w Starostwie Powiatowym w Ząbkowicach Śląskich w dniu 15.06.2022r.



SZ1	ściana zewnętrzna $U_c=0,19\text{ W/(m}^2\text{K)}$
14cm	tynek wapienny (część ceglana)
	mur pruski (widoczne elementy drewniane zabezpieczyć - od wewnątrz i z zewnątrz - doprowadzając do klasy reakcji na ogień co najmniej Bs2-d0 - zgodnie z wytycznymi producenta)
33cm	puszka powierzchniowa
	wiatroizolacja
13cm	włna mineralna $\lambda=0,031\text{ m/mK}$ na ruszcie drewnianym (elementy drewniane zabezpieczyć do klasy reakcji na ogień co najmniej Bs2-d0 - zgodnie z wytycznymi producenta)
24cm	błoczek silka
	tynek cienkowarstwowy
SZ2	ściana zewnętrzna $U_c=0,20\text{ W/(m}^2\text{K)}$
51/74/100cm	mur z kamienia / cegły
20cm	błoczek Multipor
	tynek cienkowarstwowy
SZ3	ściana zewnętrzna $U_c=0,20\text{ W/(m}^2\text{K)}$
50cm	mur z kamienia / cegły
12cm	styropian $\lambda=0,031\text{ m/mK}$
24cm	błoczek silka
	tynek cienkowarstwowy
SW1	ściana wewnętrzna
2cm	tynek cem-wap
12cm	błoczek ceramiczny
2cm	tynek cem-wap
SW2	ściana wewnętrzna
2cm	tynek wapienny
85cm	mur z kamienia
SW3	ściana wewnętrzna $U_c=0,20\text{ W/(m}^2\text{K)}$
2cm	tynek cienkowarstwowy
16cm	włna mineralna $\lambda=0,036\text{ m/mK}$
24cm	błoczek silka
	tynek cienkowarstwowy
SW4	ściana wewnętrzna $U_c=0,20\text{ W/(m}^2\text{K)}$
	Ściana oddzielenia pożarowego REI 60
2cm	tynek cienkowarstwowy
16cm	włna mineralna $\lambda=0,036\text{ m/mK}$
24cm	mur silka / słup żelbetonowy wg. rysunku konstrukcji
2cm	tynek cem-wap

OZNACZENIA:	
	elementy istniejące
	elementy nowoprojektowane
	wyburzenia / elementy likwidowane
	oznaczenia drzwi podano w świetle ościeżnicy (otwór w murze powiększyć o grubość ościeżnicy)
	oznaczenia okien podano w świetle ościeży
hp	poziom górnej powierzchni parapetu mierzony od stanu wykończonego podłogi

Zestawienie powierzchni PARTERU		
0.01	bar	59,03
0.02	palarnia kawy	24,42
0.03	przedsionek	4,74
0.04	pom.magazynowe	7,86
0.05	szatnia personelu	3,71
0.06	wc personelu	2,21
0.07	kuchnia	8,37
0.08	zmywalnia	4,54
0.09	wc klienta	4,99
0.10	komunikacja	6,96
		126,83 m²

tel. 694 11 77 33
www.architekturbanska.pl
pracownia@architekturbanska.pl

architekt.urbanska

Objekt:
Przebudowa i zmiana sposobu użytkowania budynku gospodarczego na budynek usługowy o funkcji palarni kawy
Adres:
Mikołajów 16, 57-214 Mikołajów, dz.nr 22/4, obręb 0005 Mikołajów, jedn.ewid. gmina Stoszowice
Inwestor:
Agnieszka Rojewska
ul. Sowiniecka 46/43, 62-050 Mosina

Projektant:
w specjalności architektonicznej mgr inż.arch. Karolina Urbańska
do projektowania bez ograniczeń: nr upraw.: 74/2010/DS OIA

Podpis:

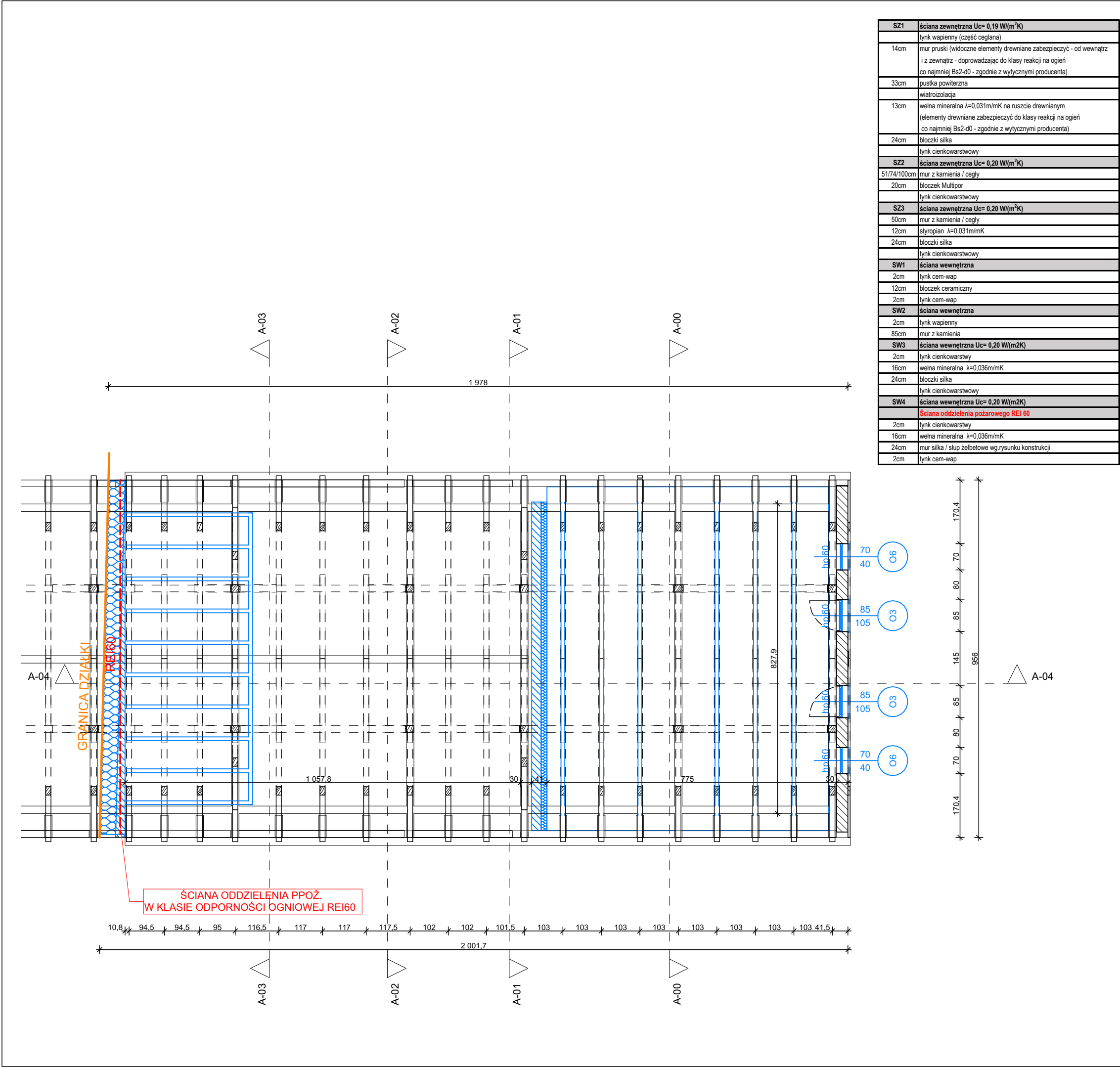
Sprawdzający:
w specjalności architektonicznej mgr inż.arch. Andrzej Sankowski
do projektowania bez ograniczeń: nr upraw.: AU-F 1-4-83/79

Rzut parteru

Data:
15.01.2023r.

Skala:
1:100

Nr.rys.:
A-03



OZNACZENIA:	
	elementy istniejące
	elementy nowoprojektowane
	wyburzenia / elementy likwidowane
	oznaczenia drzwi podano w świetle ościeżnicy (otwór w murze powiększyć o grubość ościeżnicy)
	oznaczenia okien podano w świetle ościeży
hp	poziom górnej powierzchni parapetu mierzony od stanu wykończonego podłogi

Zakres dokumentacji dotyczący elementów zewnętrznych obejmuje wykonanie stolarki okiennej i drzwiowej.
Remont elewacji i dachu wg. odrębnego opracowania.
Remont elewacji i dachu uzgodniono z Dolnośląskim Wojewódzkim Konserwatorem Zabytków w dniu 11.05.2022r., oraz dokonano zgłoszenia robót budowlanych w Starostwie Powiatowym w Ząbkowicach Śląskich w dniu 15.06.2022r.

tel. 694 11 77 33
www.architekturbanska.pl
pracownia@architekturbanska.pl

architekt.urbańska

Obiekt:
Przebudowa i zmiana sposobu użytkowania budynku gospodarczego na budynek usługowy o funkcji palarni kawy

Adres:
Mikołajów 16, 57-214 Mikołajów, dz.nr 22/4, obręb 0005 Mikołajów, jedn.ewid. gmina Stoszowice

Inwestor:
Agnieszka Rojewska
ul. Sowiniecka 46/43, 62-050 Mosina

Projektant:
w specjalności architektonicznej mgr inż.arch. Karolina Urbańska
do projektowania bez ograniczeń: nr upraw.: 74/2010/DS OIA

Sprawdzający:
w specjalności architektonicznej mgr inż.arch. Andrzej Sankowski
do projektowania bez ograniczeń: nr upraw.: AU-F 1-4-83/79

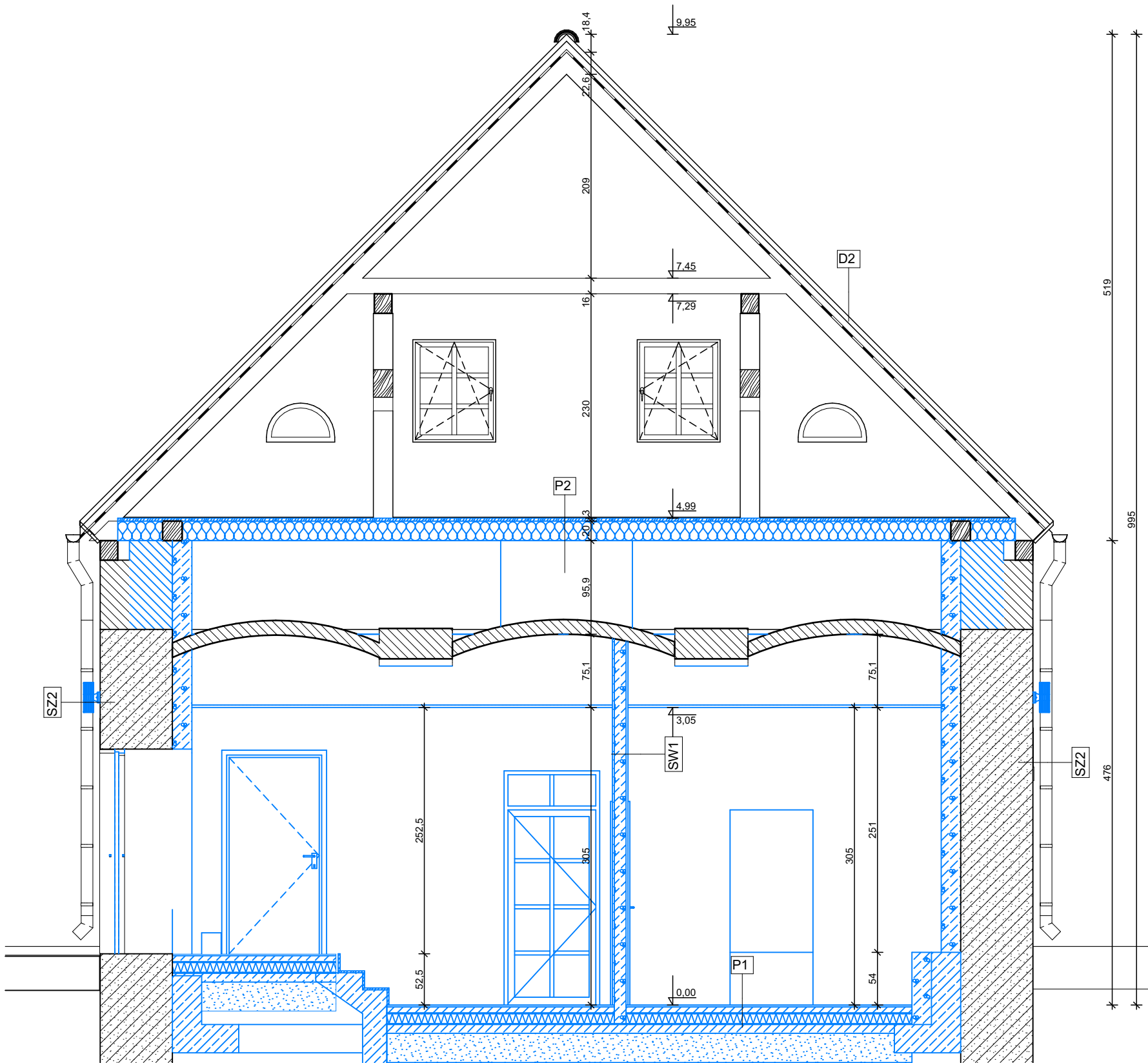
Podpis:

Rzut poddasza

Data:
15.01.2023r.

Skala:
1:100

Nr.rys.:
A-04



A-00

Przekrój

1:50

OZNACZENIA:	
	elementy istniejące
	elementy nowoprojektowane
	wyburzenia / elementy likwidowane

N1	chodnik
6cm	kostka betonowa betonowe
4cm	podsyпка z piasku
20cm	podbudowa zwirowa
	geowłókna
	grunt rodzimy ze spadkiem 1%
D1	dach $U_c=0,14 \text{ W/(m}^2\text{K)}$
	dachówka istniejąca
4cm	łaty 4cm x 5cm, co 25cm (elementy drewniane zabezpieczyć do klasy reakcji na ogień co najmniej Bs2-d0 - zgodnie z wytycznymi producenta)
2,5cm	kontrłaty 2,5cm x 5cm folia wysokoparoprzepuszczalna (elementy drewniane zabezpieczyć do klasy reakcji na ogień co najmniej Bs2-d0 - zgodnie z wytycznymi producenta)
16cm	krokiewie / pomiędzy krokiewy wełna mineralna gr.14cm $\lambda=0,032 \text{ W/mK}$ (elementy drewniane zabezpieczyć do klasy reakcji na ogień co najmniej Bs2-d0 - zgodnie z wytycznymi producenta)
10cm	ruszt metalowy/w przestrzeni wełna mineralna gr.10cm $\lambda=0,032 \text{ W/mK}$ folia paroszczelna
2,5cm	2 x płyty g-k
D2	dach
	dachówka istniejąca
4cm	łaty 4cm x 5cm, co 25cm (elementy drewniane zabezpieczyć do klasy reakcji na ogień co najmniej Bs2-d0 - zgodnie z wytycznymi producenta)
2,5cm	kontrłaty 2,5cm x 5cm folia wysokoparoprzepuszczalna (elementy drewniane zabezpieczyć do klasy reakcji na ogień co najmniej Bs2-d0 - zgodnie z wytycznymi producenta)
16cm	krokiewie / pomiędzy krokiewy wełna mineralna gr.14cm $\lambda=0,032 \text{ W/mK}$ (elementy drewniane zabezpieczyć do klasy reakcji na ogień co najmniej Bs2-d0 - zgodnie z wytycznymi producenta)
P1	podłoga na gruncie $U_c=0,28 \text{ W/(m}^2\text{K)}$
2cm	wykończenie - płytki gresowe
6cm	wylewka betonowa
	folia budowlana PE z zakładem suchym 30cm
12cm	styropian EPS układany z przewiązaniem w 2 warstwach $\lambda=0,037 \text{ W/mK}$
	hydroizolacja
10cm	chudy beton
30cm	podsyпка piaskowo-zwirowa
P2	strop $U_c=0,15 \text{ W/(m}^2\text{K)}$
2,5cm	deskowanie (elementy drewniane zabezpieczyć do klasy reakcji na ogień co najmniej Bs2-d0 - zgodnie z wytycznymi producenta)
20cm	belki drewniane 10x20cm / pomiędzy belki wełna mineralna gr.20cm $\lambda=0,032 \text{ W/mK}$ (elementy drewniane zabezpieczyć do klasy reakcji na ogień co najmniej Bs2-d0 - zgodnie z wytycznymi producenta)
	puszka powietrzna
	sklepienie ceglane, cegła wysokości 15cm (REI30)
	sufit powieszony z płyt g-k
	nad drogą ewakuacyjną w klasie odporności ogniowej EI15
P3	sufit nad palarnią kawy
2,5cm	deskowanie (elementy drewniane zabezpieczyć do klasy reakcji na ogień co najmniej Bs2-d0 - zgodnie z wytycznymi producenta)
20cm	belki drewniane 10x20cm (elementy drewniane zabezpieczyć do klasy reakcji na ogień co najmniej Bs2-d0 - zgodnie z wytycznymi producenta)
	sufit powieszony z płyt g-k

SZ1	ściana zewnętrzna $U_c=0,19 \text{ W/(m}^2\text{K)}$
	tylny wapienny (część ceglana)
14cm	mur pruski (widoczne elementy drewniane zabezpieczyć - od wewnątrz i z zewnątrz - doprowadzając do klasy reakcji na ogień co najmniej Bs2-d0 - zgodnie z wytycznymi producenta)
33cm	puszka powłokowa
	wiatroizolacja
13cm	wełna mineralna $\lambda=0,031 \text{ W/mK}$ na ruszcie drewnianym (elementy drewniane zabezpieczyć do klasy reakcji na ogień co najmniej Bs2-d0 - zgodnie z wytycznymi producenta)
24cm	błoczek silka
	tylny cienkowarstwowy
SZ2	ściana zewnętrzna $U_c=0,20 \text{ W/(m}^2\text{K)}$
51/74/100cm	mur z kamienia / cegły
20cm	błoczek Multipor
	tylny cienkowarstwowy
SZ3	ściana zewnętrzna $U_c=0,20 \text{ W/(m}^2\text{K)}$
50cm	mur z kamienia / cegły
12cm	styropian $\lambda=0,031 \text{ W/mK}$
24cm	błoczek silka
	tylny cienkowarstwowy
SW1	ściana wewnętrzna
2cm	tylny cem-wap
12cm	błoczek ceramiczny
2cm	tylny cem-wap
SW2	ściana wewnętrzna
2cm	tylny wapienny
85cm	mur z kamienia
SW3	ściana wewnętrzna $U_c=0,20 \text{ W/(m}^2\text{K)}$
2cm	tylny cienkowarstwowy
16cm	wełna mineralna $\lambda=0,036 \text{ W/mK}$
24cm	błoczek silka
	tylny cienkowarstwowy
SW4	ściana wewnętrzna $U_c=0,20 \text{ W/(m}^2\text{K)}$
	ściana oddzielenia pożarowego REI 60
2cm	tylny cienkowarstwowy
16cm	wełna mineralna $\lambda=0,036 \text{ W/mK}$
24cm	mur silka / słup żelbetonowy wg. rysunku konstrukcji
2cm	tylny cem-wap

tel. 694 11 77 33
www.architekturbanska.pl
pracownia@architekturbanska.pl

architekt.urbanska



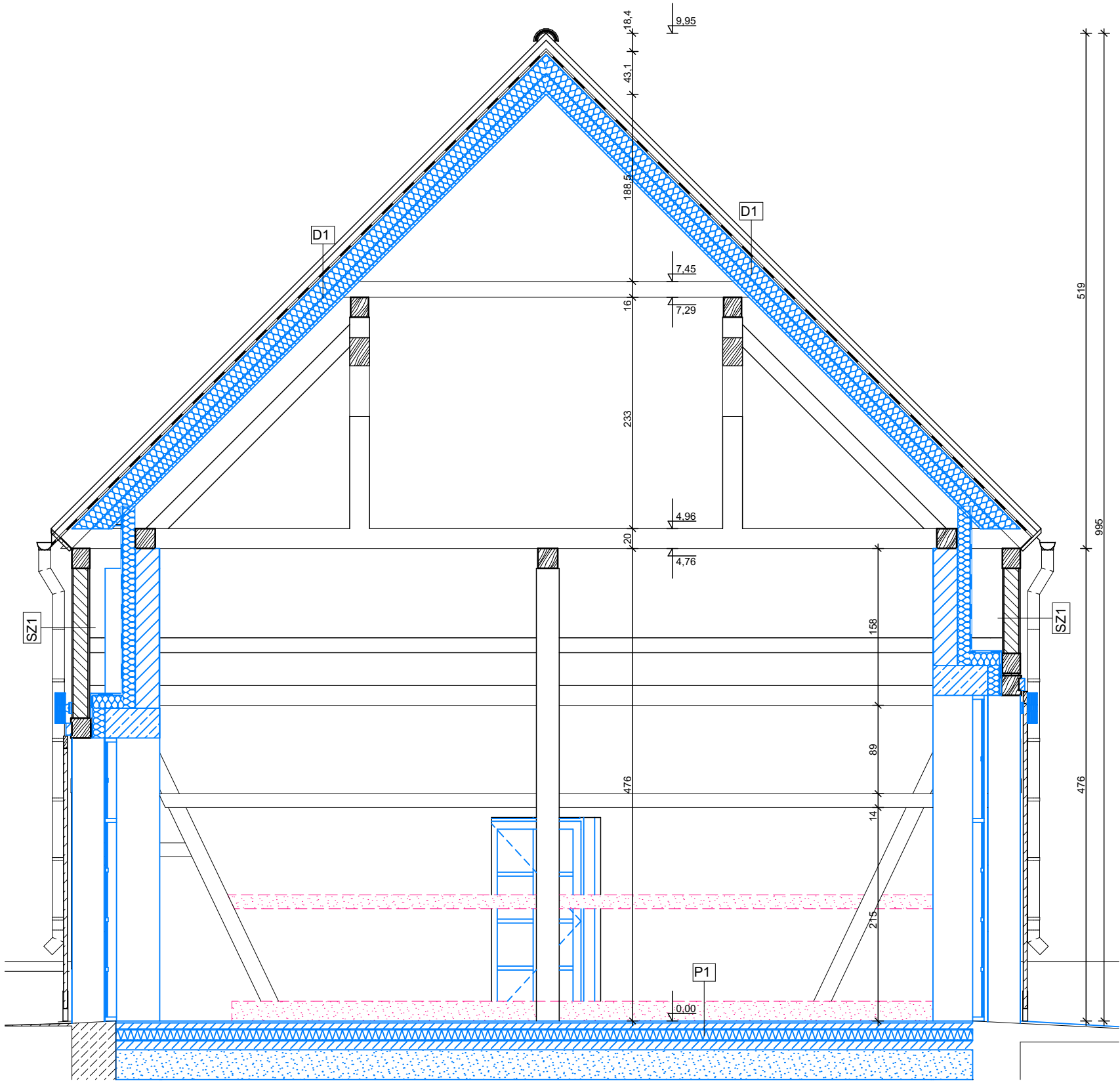
Objekt:
Przebudowa i zmiana sposobu użytkowania budynku gospodarczego na budynek usługowy o funkcji palarni kawy
Adres:
Mikołajów 16, 57-214 Mikołajów, dz.nr 22/4, obręb 0005 Mikołajów, jedn.ewid. gmina Stoszowice
Inwestor:
Agnieszka Rojewska
ul. Sowiniecka 46/43, 62-050 Mosina
Projektant:
w specjalności architektonicznej mgr inż.arch. Karolina Urbańska
do projektowania bez ograniczeń: nr upraw.: 74/2010/DS OIA
Sprawdzający:
w specjalności architektonicznej mgr inż.arch. Andrzej Sankowski
do projektowania bez ograniczeń: nr upraw.: AU-F 1-4-83/79

Przekrój A-00

Data: 15.01.2023r. Skala: 1:50 Nr.rys.: A-06



Objekt:		
Przebudowa i zmiana sposobu użytkowania budynku gospodarczego na budynek usługowy o funkcji palarni kawy		
Adres:		
Mikołajów 16, 57-214 Mikołajów, dz.nr 22/4, obręb 0005 Mikołajów, jedn.ewid. gmina Stoszowice		
Inwestor:		
Agnieszka Rojewska ul. Sowiniecka 46/43, 62-050 Mosina		
Projektant:		Podpis:
w specjalności architektonicznej do projektowania bez ograniczeń:	mgr inż.arch. Karolina Urbańska nr upraw.: 74/2010/DS OIA	
Sprawdzający:		
w specjalności architektonicznej do projektowania bez ograniczeń:	mgr inż.arch. Andrzej Sankowski nr upraw.: AU-F 1-4-83/79	
Przekroj A-01		
Data:	Skala:	Nr.rys.:
15.01.2023r.	1:50	A-07



A-02 Przekrój 1:50

OZNACZENIA:	
	elementy istniejące
	elementy nowoprojektowane
	wyburzenia / elementy likwidowane

N1	chodnik
6cm	kostka betonowa betonowe
4cm	podsyпка z piasku
20cm	podbudowa zwirowa
	geowłókna
	grunt rodzimy ze spadkiem 1%
D1	dach $U_c=0,14 \text{ W/(m}^2\text{K)}$
	dachówka istniejąca
4cm	łaty 4cm x 5cm, co 25cm (elementy drewniane zabezpieczyć do klasy reakcji na ogień co najmniej Bs2-d0 - zgodnie z wytycznymi producenta)
2,5cm	kontrłaty 2,5cm x 5cm folia wysokoparoprzepuszczalna (elementy drewniane zabezpieczyć do klasy reakcji na ogień co najmniej Bs2-d0 - zgodnie z wytycznymi producenta)
16cm	krokwie / pomiędzy krokiewy wełna mineralna gr. 14cm $\lambda=0,032 \text{ W/mK}$ (elementy drewniane zabezpieczyć do klasy reakcji na ogień co najmniej Bs2-d0 - zgodnie z wytycznymi producenta)
10cm	ruszt metalowy/w przestrzeni wełna mineralna gr. 10cm $\lambda=0,032 \text{ W/mK}$
	folia paroszczelna
2,5cm	2 x płyty g-k
D2	dach
	dachówka istniejąca
4cm	łaty 4cm x 5cm, co 25cm (elementy drewniane zabezpieczyć do klasy reakcji na ogień co najmniej Bs2-d0 - zgodnie z wytycznymi producenta)
2,5cm	kontrłaty 2,5cm x 5cm folia wysokoparoprzepuszczalna (elementy drewniane zabezpieczyć do klasy reakcji na ogień co najmniej Bs2-d0 - zgodnie z wytycznymi producenta)
16cm	krokwie / pomiędzy krokiewy wełna mineralna gr. 14cm $\lambda=0,032 \text{ W/mK}$ (elementy drewniane zabezpieczyć do klasy reakcji na ogień co najmniej Bs2-d0 - zgodnie z wytycznymi producenta)
P1	podłoga na gruncie $U_c=0,28 \text{ W/(m}^2\text{K)}$
2cm	wykończenie - płytki gresowe
6cm	wylewka betonowa
	folia budowlana PE z zakładem suchym 30cm
12cm	styropian EPS układany z przewiązaniem w 2 warstwach $\lambda=0,037 \text{ W/mK}$
	hydroizolacja
10cm	chudy beton
30cm	podsyпка piaskowo-zwirowa
P2	strop $U_c=0,15 \text{ W/(m}^2\text{K)}$
2,5cm	deskowanie (elementy drewniane zabezpieczyć do klasy reakcji na ogień co najmniej Bs2-d0 - zgodnie z wytycznymi producenta)
20cm	belki drewniane 10x20cm / pomiędzy belki wełna mineralna gr. 20cm $\lambda=0,032 \text{ W/mK}$ (elementy drewniane zabezpieczyć do klasy reakcji na ogień co najmniej Bs2-d0 - zgodnie z wytycznymi producenta)
	puszka powietrzna
	sklepienie ceglane, cegła wysokości 15cm (REI30)
	sufit powieszony z płyt g-k
	nad drogą ewakuacyjną w klasie odporności ogniowej EI15
P3	sufit nad palarnią kawy
2,5cm	deskowanie (elementy drewniane zabezpieczyć do klasy reakcji na ogień co najmniej Bs2-d0 - zgodnie z wytycznymi producenta)
20cm	belki drewniane 10x20cm (elementy drewniane zabezpieczyć do klasy reakcji na ogień co najmniej Bs2-d0 - zgodnie z wytycznymi producenta)
	sufit powieszony z płyt g-k

SZ1	ściana zewnętrzna $U_c=0,19 \text{ W/(m}^2\text{K)}$
	tynk wapienny (część ceglana)
14cm	mur pruski (widoczne elementy drewniane zabezpieczyć - od wewnątrz i z zewnątrz - doprowadzając do klasy reakcji na ogień co najmniej Bs2-d0 - zgodnie z wytycznymi producenta)
33cm	puszka powłierzna
	wiatroizolacja
13cm	wełna mineralna $\lambda=0,031 \text{ W/mK}$ na ruszcie drewnianym (elementy drewniane zabezpieczyć do klasy reakcji na ogień co najmniej Bs2-d0 - zgodnie z wytycznymi producenta)
24cm	błoczek silka
	tynk cienkowarstwowy
SZ2	ściana zewnętrzna $U_c=0,20 \text{ W/(m}^2\text{K)}$
51/74/100cm	mur z kamienia / cegły
20cm	błoczek Multipor
	tynk cienkowarstwowy
SZ3	ściana zewnętrzna $U_c=0,20 \text{ W/(m}^2\text{K)}$
50cm	mur z kamienia / cegły
12cm	styropian $\lambda=0,031 \text{ W/mK}$
24cm	błoczek silka
	tynk cienkowarstwowy
SW1	ściana wewnętrzna
2cm	tynk cem-wap
12cm	błoczek ceramiczny
2cm	tynk cem-wap
SW2	ściana wewnętrzna
2cm	tynk wapienny
85cm	mur z kamienia
SW3	ściana wewnętrzna $U_c=0,20 \text{ W/(m}^2\text{K)}$
2cm	tynk cienkowarstwowy
16cm	wełna mineralna $\lambda=0,036 \text{ W/mK}$
24cm	błoczek silka
	tynk cienkowarstwowy
SW4	ściana wewnętrzna $U_c=0,20 \text{ W/(m}^2\text{K)}$
	Ściana oddzielenia pożarowego REI 60
2cm	tynk cienkowarstwowy
16cm	wełna mineralna $\lambda=0,036 \text{ W/mK}$
24cm	mur silka / słup żelbetonowy wg. rysunku konstrukcji
2cm	tynk cem-wap

tel. 694 11 77 33
www.architekturbanska.pl
pracownia@architekturbanska.pl

architekt.urbanska

a

Objekt:
Przebudowa i zmiana sposobu użytkowania budynku gospodarczego na budynek usługowy o funkcji palarni kawy

Adres:
Mikołajów 16, 57-214 Mikołajów, dz.nr 22/4, obręb 0005 Mikołajów, jedn.ewid. gmina Stoszowice

Inwestor:
Agnieszka Rojewska
ul. Sowiniecka 46/43, 62-050 Mosina

Projektant:
w specjalności architektonicznej mgr inż.arch. Karolina Urbańska
do projektowania bez ograniczeń: nr upraw.: 74/2010/DS OIA

Sprawdzający:
w specjalności architektonicznej mgr inż.arch. Andrzej Sankowski
do projektowania bez ograniczeń: nr upraw.: AU-F 1-4-83/79

Podpis:

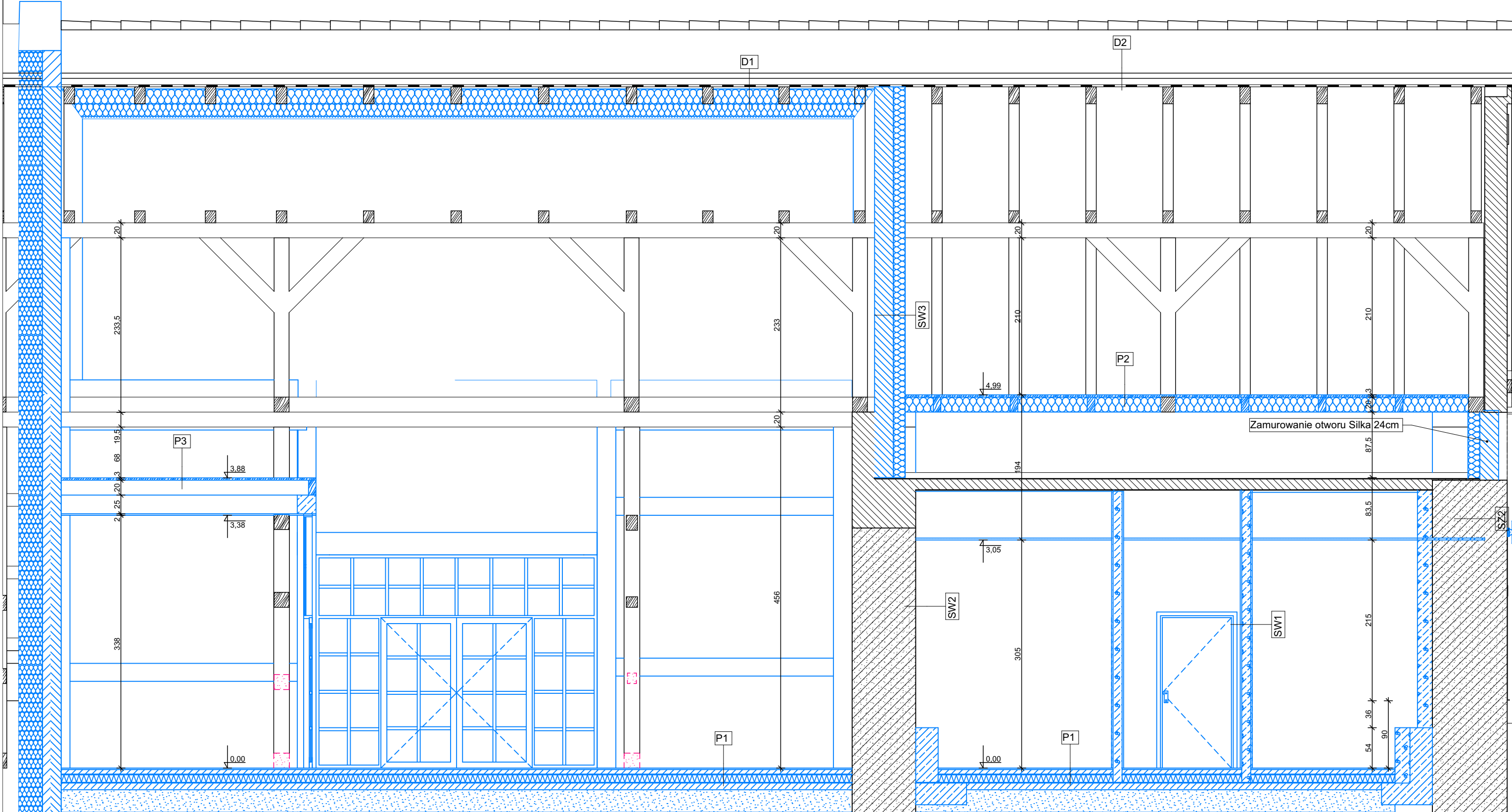
Przekrój A-02

Data: 15.01.2023r. Skala: 1:50 Nr.rys.: A-08



	SZ1	ściana zewnętrzna $U_c = 0,19 \text{ W/(m}^2\text{K)}$
		tynek wapienny (część ceglana)
	14cm	mur pruski (wiodące elementy drewniane zabezpieczyć - od wewnątrz i z zewnątrz - doprowadzając do klasy reakcji na ogień co najmniej Bs2-d0 - zgodnie z wytycznymi producenta)
	33cm	puszka powierzchnia
		wiatroizolacja
	13cm	welna mineralna $\lambda=0,031\text{m/mK}$ na ruszcie drewnianym (elementy drewniane zabezpieczyć do klasy reakcji na ogień co najmniej Bs2-d0 - zgodnie z wytycznymi producenta)
	24cm	blozcki silka
		tynek cienkowarstwowy
	SZ2	ściana zewnętrzna $U_c = 0,20 \text{ W/(m}^2\text{K)}$
	51/74/100cm	mur z kamienia / cegły
	20cm	blozcek Multipor
		tynek cienkowarstwowy
	SZ3	ściana zewnętrzna $U_c = 0,20 \text{ W/(m}^2\text{K)}$
	50cm	mur z kamienia / cegły
	12cm	styropian $\lambda=0,031\text{m/mK}$
	24cm	blozcki silka
		tynek cienkowarstwowy
	SW1	ściana wewnętrzna
	2cm	tynek cem-wap
	12cm	blozcek ceramiczny
	2cm	tynek cem-wap
	SW2	ściana wewnętrzna
	2cm	tynek wapienny
	85cm	mur z kamienia
	SW3	ściana wewnętrzna $U_c = 0,20 \text{ W/(m}^2\text{K)}$
	2cm	tynek cienkowarstwowy
	16cm	welna mineralna $\lambda=0,036\text{m/mK}$
	24cm	blozcki silka
		tynek cienkowarstwowy
	SW4	ściana wewnętrzna $U_c = 0,20 \text{ W/(m}^2\text{K)}$
		Ściana oddzielenia pożarowego REI 60
	2cm	tynek cienkowarstwowy
	16cm	welna mineralna $\lambda=0,036\text{m/mK}$
	24cm	mur silka / słup żelbetowe wg rysunku konstrukcji
	2cm	tynek cem-wap

tel. 694 11 77 33 www.architekt urbanska .pl pracownia@architekt urbanska .pl	architekt.urbanska	
<p>Objekt:</p> <p>Przebudowa i zmiana sposobu użytkowania budynku gospodarczego na budynek usługowy o funkcji palarni kawy</p> <p>Adres:</p> <p>Mikołajów 16, 57-214 Mikołajów, dz.nr 22/4, obręb 0005 Mikołajów, jedn.ewid. gmina Stoszowice</p> <p>Inwestor:</p> <p>Agnieszka Rojewska ul. Sowiniecka 46/43, 62-050 Mosina</p>		
<p>Projektant:</p> <p>w specjalności architektonicznej do projektowania bez ograniczeń: mgr inż.arch. Karolina Urbańska nr upraw.: 74/2010/DS OIA</p> <p>Sprawdzający:</p> <p>w specjalności architektonicznej do projektowania bez ograniczeń: mgr inż.arch. Andrzej Sankowski nr upraw.: AU-F 1-4-83/79</p>	<p style="text-align: right;">Podpis:</p>	



A-04

Przekrój

1:50

OZNACZENIA:	
	elementy istniejące
	elementy nowoprojektowane
	wyburzenia / elementy likwidowane

N1	chodnik
6cm	kostka betonowa betonowe
4cm	podsyпка z piasku
20cm	podbudowa żwirowa
	geowłknina
	grunt rodzimy ze spadkiem 1%
D1	dach $U_c = 0,14 \text{ W/(m}^2\text{K)}$
	dachówka istniejąca
4cm	łaty 4cm x 5cm, co 25cm (elementy drewniane zabezpieczyć do klasy reakcji na ogień co najmniej Bs2-d0 - zgodnie z wytycznymi producenta)
2,5cm	kontrłaty 2,5cm x 5cm folia wysokoparoprzepuszczalna (elementy drewniane zabezpieczyć do klasy reakcji na ogień co najmniej Bs2-d0 - zgodnie z wytycznymi producenta)
16cm	krokwie / pomiędzy krokiewy wełna mineralna gr. 14cm $\lambda=0,032 \text{ W/mK}$ (elementy drewniane zabezpieczyć do klasy reakcji na ogień co najmniej Bs2-d0 - zgodnie z wytycznymi producenta)
10cm	ruszt metalowy/w przestrzeni wełna mineralna gr. 10cm $\lambda=0,032 \text{ W/mK}$
	folia paroszczelna
2,5cm	2 x płyty g-k
D2	dach
	dachówka istniejąca
4cm	łaty 4cm x 5cm, co 25cm (elementy drewniane zabezpieczyć do klasy reakcji na ogień co najmniej Bs2-d0 - zgodnie z wytycznymi producenta)
2,5cm	kontrłaty 2,5cm x 5cm folia wysokoparoprzepuszczalna (elementy drewniane zabezpieczyć do klasy reakcji na ogień co najmniej Bs2-d0 - zgodnie z wytycznymi producenta)
16cm	krokwie / pomiędzy krokiewy wełna mineralna gr. 14cm $\lambda=0,032 \text{ W/mK}$ (elementy drewniane zabezpieczyć do klasy reakcji na ogień co najmniej Bs2-d0 - zgodnie z wytycznymi producenta)
P1	podłoga na gruncie $U_c = 0,28 \text{ W/(m}^2\text{K)}$
2cm	wykończenie - płytki gresowe
6cm	wylewka betonowa
	folia budowlana PE z zakładem suchym 30cm
12cm	styropian EPS układany z przewiązaniem w 2 warstwach $\lambda=0,037 \text{ W/mK}$
	hydroizolacja
10cm	chudy beton
30cm	podsyпка piaskowo-żwirowa
P2	strop $U_c = 0,15 \text{ W/(m}^2\text{K)}$
2,5cm	deskowanie (elementy drewniane zabezpieczyć do klasy reakcji na ogień co najmniej Bs2-d0 - zgodnie z wytycznymi producenta)
20cm	belki drewniane 10x20cm / pomiędzy belki wełna mineralna gr. 20cm $\lambda=0,032 \text{ W/mK}$ (elementy drewniane zabezpieczyć do klasy reakcji na ogień co najmniej Bs2-d0 - zgodnie z wytycznymi producenta)
	puszka powietrzna
	sklepienie ceglane, cegła wysokości 15cm (REI30)
	sufit powieszony z płyt g-k
	nad drogą ewakuacyjną w klasie odporności ogniowej EI15
P3	sufit nad palarnią kawy
2,5cm	deskowanie (elementy drewniane zabezpieczyć do klasy reakcji na ogień co najmniej Bs2-d0 - zgodnie z wytycznymi producenta)
20cm	belki drewniane 10x20cm (elementy drewniane zabezpieczyć do klasy reakcji na ogień co najmniej Bs2-d0 - zgodnie z wytycznymi producenta)
	sufit powieszony z płyt g-k

SZ1	ściana zewnętrzna $U_c = 0,19 \text{ W/(m}^2\text{K)}$
	tynk wapienny (część ceglana)
14cm	mur pruski (widoczne elementy drewniane zabezpieczyć - od wewnątrz i z zewnątrz - doprowadzając do klasy reakcji na ogień co najmniej Bs2-d0 - zgodnie z wytycznymi producenta)
33cm	grunt rodzimy ze spadkiem 1%
	wiatroizolacja
13cm	wełna mineralna $\lambda=0,031 \text{ m/mK}$ na ruszcie drewnianym (elementy drewniane zabezpieczyć do klasy reakcji na ogień co najmniej Bs2-d0 - zgodnie z wytycznymi producenta)
24cm	błoczek silka
	tynk cienkowarstwowy
SZ2	ściana zewnętrzna $U_c = 0,20 \text{ W/(m}^2\text{K)}$
51/74/100cm	mur z kamienia / cegły
20cm	błoczek Multipor
	tynk cienkowarstwowy
SZ3	ściana zewnętrzna $U_c = 0,20 \text{ W/(m}^2\text{K)}$
50cm	mur z kamienia / cegły
12cm	styropian $\lambda=0,031 \text{ m/mK}$
24cm	błoczek silka
	tynk cienkowarstwowy
SW1	ściana wewnętrzna
2cm	tynk cem-wap
12cm	błoczek ceramiczny
2cm	tynk cem-wap
SW2	ściana wewnętrzna
2cm	tynk wapienny
85cm	mur z kamienia
SW3	ściana wewnętrzna $U_c = 0,20 \text{ W/(m}^2\text{K)}$
2cm	tynk cienkowarstwowy
16cm	wełna mineralna $\lambda=0,036 \text{ m/mK}$
24cm	błoczek silka
	tynk cienkowarstwowy
SW4	ściana wewnętrzna $U_c = 0,20 \text{ W/(m}^2\text{K)}$
	Ściana oddzielenia pożarowego REI 60
2cm	tynk cienkowarstwowy
16cm	wełna mineralna $\lambda=0,036 \text{ m/mK}$
24cm	mur silka / słup żelbetonowy wg rysunku konstrukcji
2cm	tynk cem-wap

tel. 694 11 77 33
www.architekturbanska.pl
pracownia@architekturbanska.pl

architekt.urbanska



Objekt:
Przebudowa i zmiana sposobu użytkowania budynku gospodarczego na
budynek usługowy o funkcji palarni kawy
Adres:
Mikołajów 16, 57-214 Mikołajów, dz.nr 22/4, obręb 0005 Mikołajów, jedn.ewid.
gmina Stosowice
Inwestor:
Agnieszka Rojewska
ul. Sowiniecka 46/43, 62-050 Mosina

Projektant:	Podpis:
w specjalności architektonicznej do projektowania bez ograniczeń:	mgr inż.arch. Karolina Urbańska nr upraw.: 74/2010/DS OIA
Sprawdzający:	
w specjalności architektonicznej do projektowania bez ograniczeń:	mgr inż.arch. Andrzej Sankowski nr upraw.: AU-F 1-4-83/79

Przekrój A-04

Data:	Skala:	Nr.rys.:
15.01.2023r.	1:50	A-10