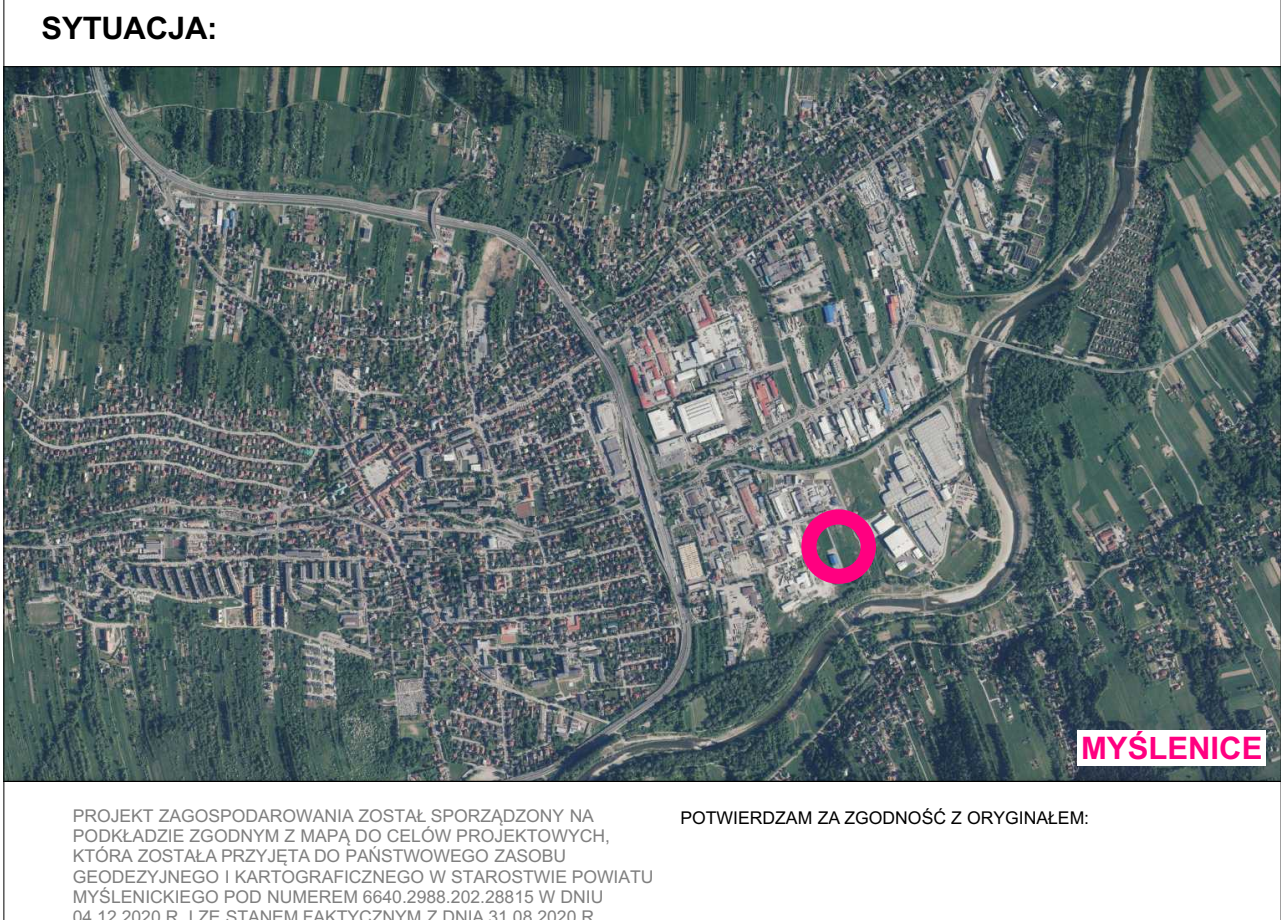


SPIS ELEMENTÓW ZAGOSPODAROWANIA	
BUDYNKI	
1. MD12B (NRO) - PROJEKTOWANY BUDYNEK PRODUKCYJNO-MAGAZYNOWY 2. MD12A (NRO) - ISTNIEJĄCY BUDYNEK MAGAZYNOWY 3. MD12 (NRO) - ISTNIEJĄCY BUDYNEK PRODUKCYJNO-MAGAZYNOWY	
INNE ELEMENTY ZAGOSPODAROWANIA	
4. ISTNIEJĄCE MIEJSCE GROMADZENIA ODPADÓW STAŁYCH 5. ISTNIEJĄCY ZIAZD PUBLICZNY Z DROGI POWIATOWEJ 6. ISTNIEJĄCE UTWARDZENIE - KOMUNIKACJA PIESZO JEZDNA 7. ISTNIEJĄCY PARKING NA 10 MIEJSC POSTOJOWYCH 8. ISTNIEJĄCE UTWARDZENIE - PLAC MANEWOWY 9. ISTNIEJĄCE UTWARDZENIE - DOJŚCIE DO BUDYNKU 10. ISTNIEJĄCY PARKING NA 15 MIEJSC POSTOJOWYCH 11. PROJEKTOWANE UTWARDZENIE - PLAC MANEWOWO OPERACYJNY 12. PROJEKTOWANE UTWARDZENIE - DOJŚCIE DO BUDYNKU 13. ZIELEN W POSTACI TRAWNIKA	
SIECI I INSTALACJE POZABUDYNKOWE ELEKTRYCZNE	
14. ISTNIEJĄCE PRZYŁĄCZENIE DO SIECI ELEKTRYCZNEJ ŚREDNIEGO NAPIĘCIA Zgodnie z umową nr K/00000606/0/06/16 15. ISTNIEJĄCA STACJA TRAFO NASLUPOWA Zgodnie z umową nr K/00000606/0/06/16 16. ISTNIEJĄCA INSTALACJA POZABUDYNKOWA nN 17. PROJEKTOWANE WPIĘCIE DO INSTALACJI ELEKTRYCZNEJ nN 18. PROJEKTOWANA INSTALACJA POZABUDYNKOWA nN 19. PROJEKTOWANE ZŁĄCZE KABLOWE	
SIECI I INSTALACJE POZABUDYNKOWE GAZOWE	
20. ISTNIEJĄCE PRZYŁĄCZENIE DO SIECI GAZOWEJ Zgodnie z umową nr 260/O/1461/17 21. ISTNIEJĄCA SKRZYŃKA GAZOWA Zgodnie z umową nr 260/O/1461/17 22. ISTNIEJĄCA INSTALACJA POZABUDYNKOWA GAZOWA 23. PROJEKTOWANE WPIĘCIE DO INSTALACJI GAZOWEJ 24. PROJEKTOWANA INSTALACJA POZABUDYNKOWA GAZOWA 25. PROJEKTOWANE WJĘSCIE INSTALACJI GAZOWEJ DO BUDYNKU	
SIECI I INSTALACJE POZABUDYNKOWE WODOCIĄGOWE	
26. ISTNIEJĄCE PRZYŁĄCZENIE DO SIECI WODOCIĄGOWEJ Zgodnie z umową nr 0030/05/2020/WK/HPP 27. ISTNIEJĄCA STUZIENKA WODOMIERNICZOWA Zgodnie z umową nr 0030/05/2020/WK/HPP 28. ISTNIEJĄCA INSTALACJA POZABUDYNKOWA WODOCIĄGOWA 29. PROJEKTOWANE WPIĘCIE DO INSTALACJI WODOCIĄGOWEJ 30. PROJEKTOWANA INSTALACJA POZABUDYNKOWA WODOCIĄGOWA 31. ISTNIEJĄCY HYDRANT DO PRZESUNIĘCIA 32. NOWA LOKALIZACJA PRZESUNIĘTEGO HYDRANTU	
SIECI I INSTALACJE POZABUDYNKOWE KANALIZACJI SANITARNEJ	
33. ISTNIEJĄCE PRZYŁĄCZENIE DO SIECI KANALIZACJI SANITARNEJ Zgodnie z umową nr 0030/05/2020/WK/HPP 34. ISTNIEJĄCA INSTALACJA POZABUDYNKOWA KANALIZACJI SANITARNEJ 35. PROJEKTOWANE WPIĘCIE DO ISTNIEJĄCEJ KANALIZACJI SANITARNEJ 36. PROJEKTOWANA INSTALACJA POZABUDYNKOWA KANALIZACJI SANITARNEJ 37. PROJEKTOWANE WJĘSCIE INSTALACJI KANALIZACJI SANITARNEJ Z BUDYNKU	
SIECI I INSTALACJE POZABUDYNKOWE KANALIZACJI DESZCZOWEJ	
38. PROJEKTOWANY PODZIEMNY ZBIORNIK RETENCYJNY Z POMPA 39. ISTNIEJĄCY SEPARATOR DO PRZENIESIENIA 40. ISTNIEJĄCE STUDNIE CHŁONNE DO PRZENIESIENIA 41. ISTNIEJĄCA INSTALACJA POZABUDYNKOWA KANALIZACJI DESZCZOWEJ 42. PROJEKTOWANA INSTALACJA POZABUDYNKOWA KANALIZACJI DESZCZOWEJ 43. NOWA LOKALIZACJA 3 STUDI CHŁONNYCH 44. PROJEKTOWANY WPUSZ DESZCZOWY 45. PROJEKTOWANE WPIĘCIE DO ISTNIEJĄCEJ KANALIZACJI DESZCZOWEJ 46. NOWA LOKALIZACJA SEPARATORA	

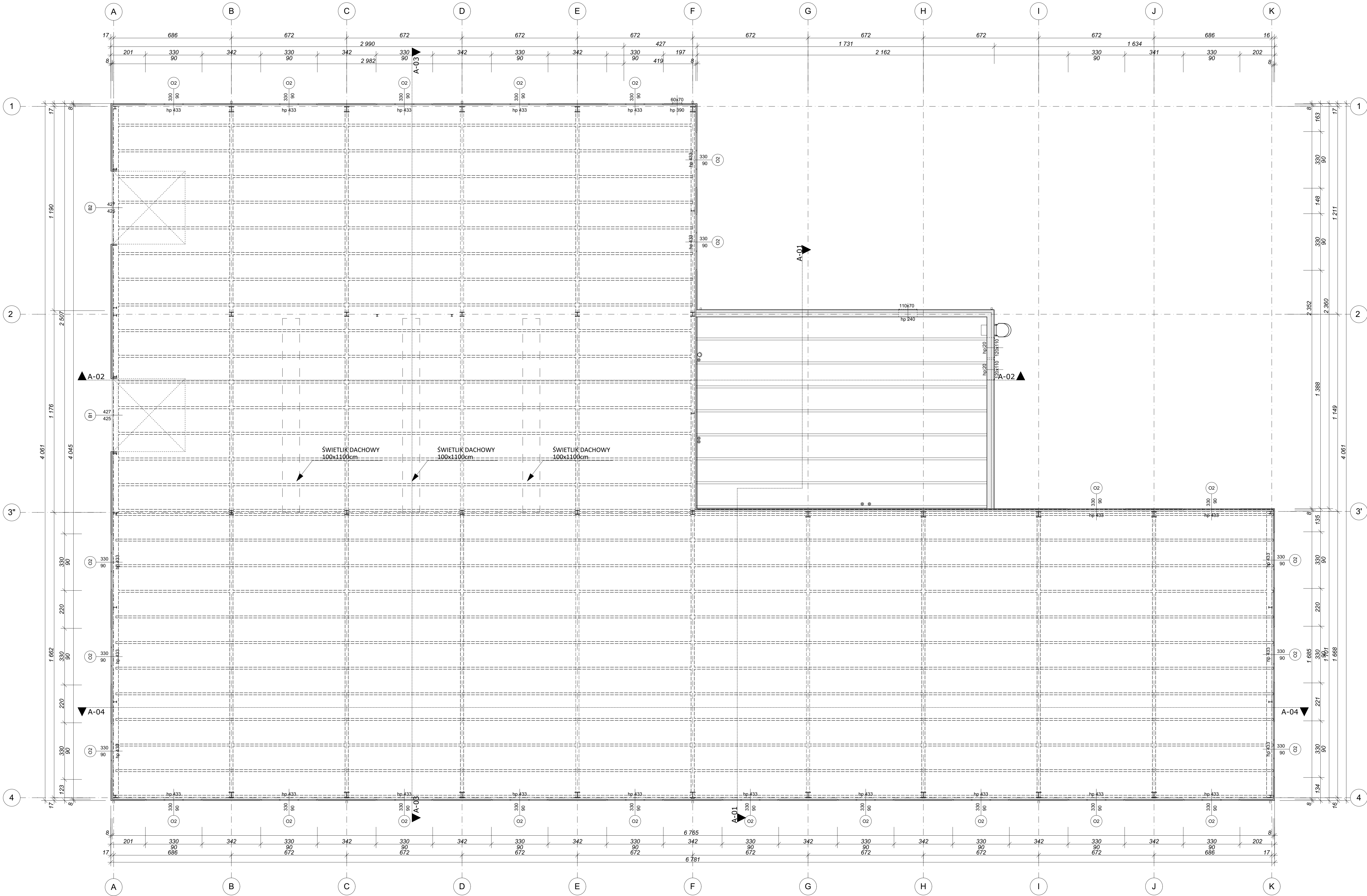
OZNACZENIA GRAFICZNE:	
	PROJEKTOWANY BUDYNEK (NRO)
	ISTNIEJĄCE BUDYNKI (NRO)
	PROJEKTOWANE UTWARDZENIE TERENU
	ISTNIEJĄCE UTWARDZENIE TERENU
	TEREN BIOLOGICZNIE CZYNNY
	WEJŚCIA DO PROJEKTOWANEGO BUDYNKU
	WEJŚCIA TECHNICZNE DO PROJEKTOWANEGO BUDYNKU
	BRAMY WJAZDOWE DO PROJEKTOWANEGO BUDYNKU
	WJAZD NA TEREN INWESTYCJI
	HYDRANTY ZEWNĘTRZNE
	NUMER ELEMENTU ZAGOSPODAROWANIA
	LICZBA KONDYGNACJI BUDYNKU
	KIERUNEK SPŁYWU WODY OPADOWEJ Z PROJEKTOWANYCH UTWARDZEŃ
	POZIOM POSADZKI PARTERU BUDYNKU
	PROJEKTOWANA LINIA ZASILAJĄCA BUDYNEK MD12B
	PROJEKTOWANA LINIA KABLOWA OŚWIETLENIA I POMPY W ZBIORNIKU RETENCYJNYM
	PROJEKTOWANE ZŁĄCZE KABLOWE
	PROJEKTOWANY SŁUP OŚWIETLENIOWY
	PROJEKTOWANA INSTALACJA POZABUDYNKOWA GAZOWA
	PROJEKTOWANA inst. pozabudynkowa wodociągowa
	PROJEKTOWANA instalacja pozabudynkowa kanalizacji sanitarnej
	PROJEKTOWANA instalacja pozabudynkowa kanalizacji deszczowej
	Hydrant zewnętrzny, przeznaczony do przeniesienia
	Nowa lokalizacja przeniesionego hydrantu zewnętrznego
	Podziemny zbiornik retencyjny
	Istniejące instalacje pozabudynkowe przeznaczone do rozbiórki



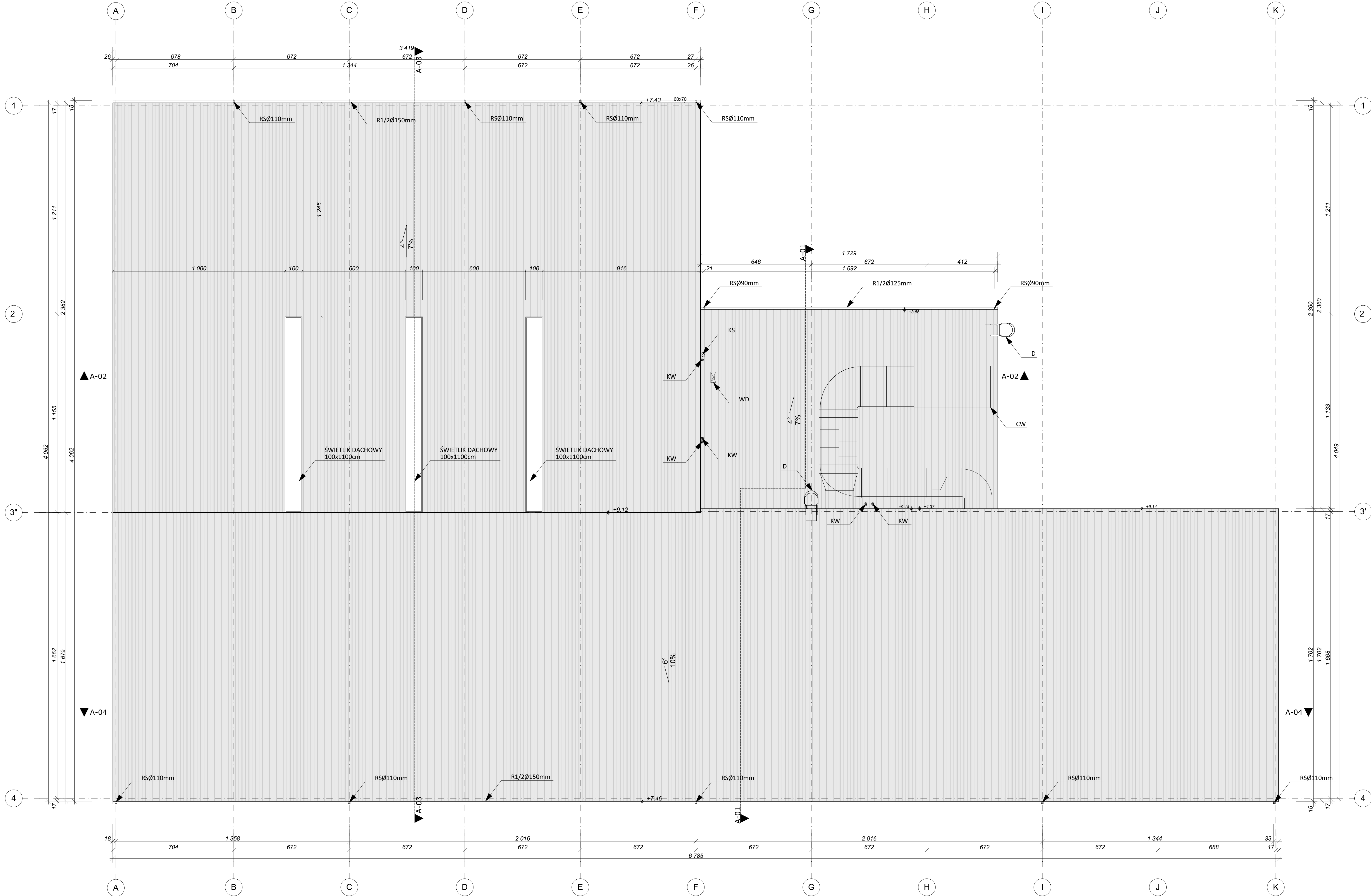
PROJEKT ZAGOSPODAROWANIA ZOSTAŁ SPORZĄDZONY NA PODKŁADZIE ZGODNYM Z MAPĄ DO CELÓW PROJEKTOWYCH, KTÓRA ZOSTAŁA PRZYZIĘTA DO PAŃSTWOWEGO ZASOBU GEODEZYJNEGO I KARTOGRAFICZNEGO W STAROSTWIE POWIATU MYŚLENICKIEGO POD NUMEREM 6640.2988.2020.288.15 W DNIU 04.12.2020 R. I ZE STANEM FAKTYCZNYM Z DZIA 31.08.2020 R.

POTWIERDZAM ZA ZGODNOŚĆ Z ORYGINAŁEM:

INFRARED SP. Z O.O.		ul. Sobieskiego 18a 32-400 Myślenice	infra-red@ten.pl mobile: 606-749-517 www.infra-red.pl	infra-red@o2.pl mobile: 662-260-854 tel. 12-2721917
INWESTOR		NADAWCA OBIEKTU BUDOWLANSKIEGO		
PESMENPOL Sp. z o. o.		BUDYNEK PRODUKCYJNO-MAGAZYNOWY MD12B		
32-400 Myślenice ul. Drogowców 12		TYTUŁ RYSUNKU		
BRANŻA ARCHYTEKTONICZNA	PROJEKTANT	mgr inż. arch. Artur Śmieciec Uprawnienia budowlane do projektowania bez ograniczeń w specjalności architektonicznej Nr RP-Upr.45194	PODPIS	Projekt Zagospodarowania Terenu
	SPRAWDZAJĄCY	mgr inż. arch. Weronika Zatorska Uprawnienia budowlane do projektowania bez ograniczeń w specjalności architektonicznej Nr MP/0401/2018	PODPIS	
BRANŻA SANITARNA	PROJEKTANT	mgr inż. Tomasz Zak Uprawnienia budowlane do projektowania bez ograniczeń w specjalności sanitarniej Nr upr.: MAP/0238/POCS09	PODPIS	RYTUŁ RYSUNKU
	SPRAWDZAJĄCY	mgr inż. Grzegorz Słdek Uprawnienia budowlane do projektowania bez ograniczeń w specjalności sanitarniej Nr upr.: SL/0204/POCS09	PODPIS	IR_026-20_PW_PZT
BRANŻA ELEKTRYCZNA	PROJEKTANT	mgr inż. Paweł Piętko Uprawnienia budowlane do projektowania bez ograniczeń w specjalności elektrycznej Nr upr.: SK/3745/PWOE/11	PODPIS	SKALA
	SPRAWDZAJĄCY	mgr inż. Jerzy Piętko Uprawnienia budowlane do projektowania bez ograniczeń w specjalności elektrycznej Nr upr.: 1982001	PODPIS	1:500
		ELEMENTY PROJEKTU BUDOWLANSKIEGO / BRANŻA		
		Projekt Zagospodarowania Terenu		
		NR RYSUNKU		
		PZT-01		
		NR REWIZJI		
		(R00)		



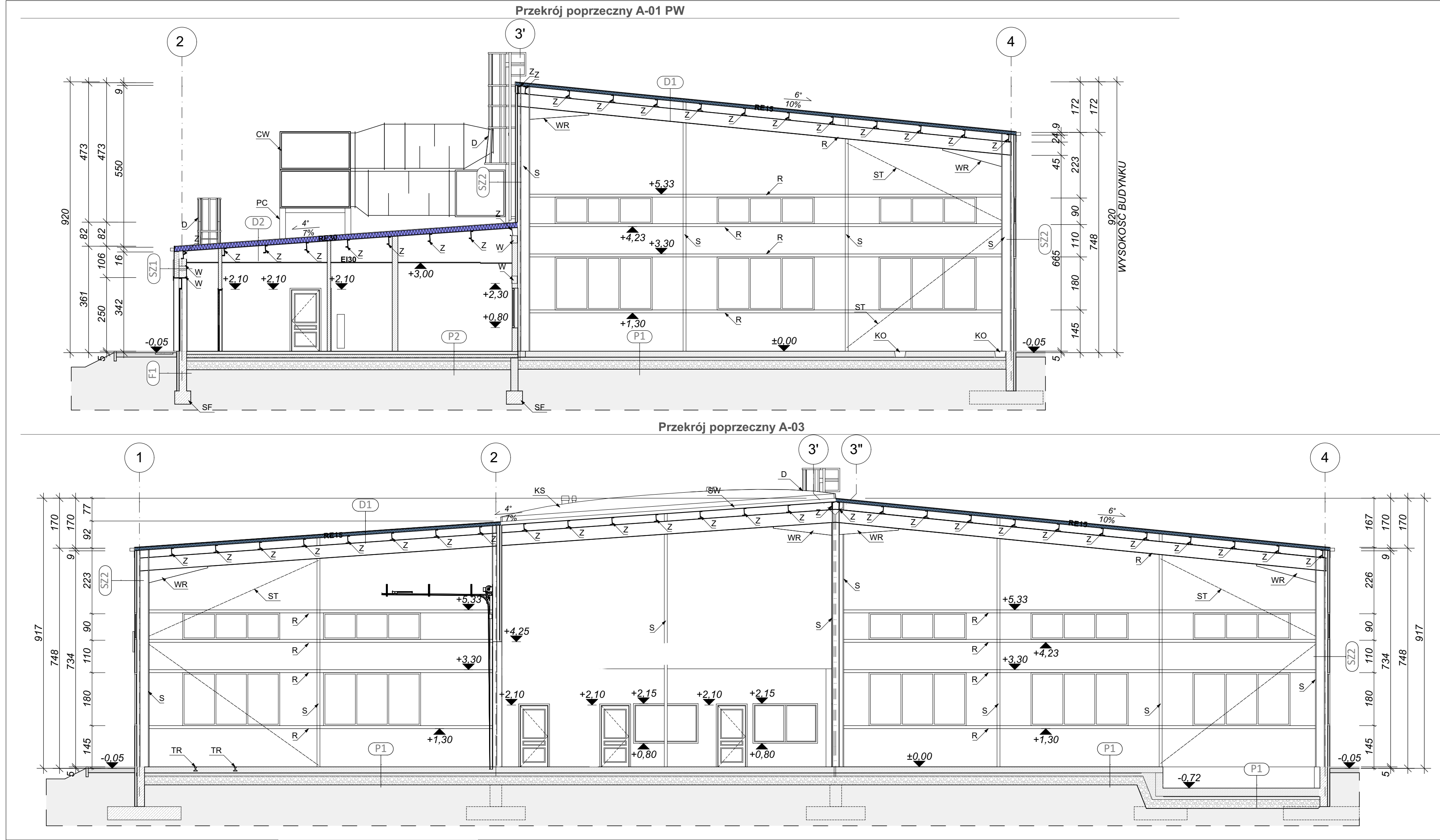
UWAGI: <div>1. RZĘDNE POZIOMÓW POSADZEK ±0.00 = 283.20 m n.p.m. 2. WYSOKOŚĆ POMIESZCZEN PODANO W STANIE WYKONCZONYM. 3. WYMIARY STOLARKI OKIENNEJ ZARÓWNO NA OSI JAK I NA LINII WYMIAROWEJ PODANO JAKO WYMIAR OTWORU W ŚCIANIE. 4. WYMIARY STOLARKI DRZWIOWEJ NA OSI PODANO JAKO WYMIAR W ŚWIE TLE PRZEJŚCIA, A NA LINII WYMIAROWEJ PODANO JAKO WYMIAR OTWORU W ŚCIANIE OD WYKONCZONEJ POSADZKI. 5. WYSOKOŚĆ PARAPETÓW (na) STOLARKI OKIENNEJ PODANO OD POZIOMOJ PODŁOGI W STANIE WYKONCZONYM. 6. RYSUNKI BRANŻY ARCHITEKTURY NALEŻY ROZPATRYWAC W ODNIESIENIU DO RYSUNKÓW BRANŻOWYCH. 7. WSZYSTKIE NIEZGODNOŚCI POMIĘDZY PROJEKTEM ARCHITEKTURY I PROJEKTAMI BRANŻOWYMI NALEŻY ZGŁOSIĆ PROJEKTANTOWI. 8. WSZYSTKIE WYMIARY NALEŻY SPRAWDZIĆ NA BUDOWIE. 9. TECHNOLOGIA LINII MALARSKIEJ WG ODRĘBNEGO OPRACOWANIA. 10. WYMIAR ŚWIE TLIKA PODANO JAKO WYMIAR OTWORU W PŁYTCY WARSTWOWEJ.</div>			
PPP ±0.00 = 283.20 m n.p.m.			
INFRARED		ul. Sobieskiego 18a 32-400 Mysienice	
INWESTOR: PESMENPOL Sp. z o. o. 32-400 Mysienice ul. Drogowców 12		NADZWA OBIEKTU BUDOWANEGO: BUDYNEK PRODUKCYJNO - MAGAZYNOWY MD12B	
PROJEKTANT: mgr inż. arch. Artur Szymus Uprawnienia Sztuki i Inżynierii do projektowania bez ograniczeń w specjalności architektura i inżynieria nr SW-04-01514		TYTUŁ RYSUNKU: Rzut konstrukcji dachu	
SPRACOWUJĄCY: mgr inż. arch. Weronika Żelazna Uprawnienia Sztuki i Inżynierii do projektowania bez ograniczeń w specjalności architektura i inżynieria nr SW-04-01514		SKALA: 1:100 DATA: 2021.07.23 WYKONCZONO: A-02 NR REWIZJI: (R00)	
PODPIS:		PODPIS:	
ELEMENT PROJEKTU BUDOWLANEGO (BRANŻA): Architektura		ELEMENT PROJEKTU BUDOWLANEGO (BRANŻA): Architektura	



LEGENDA:	
KS	KOMIN SPALINOWY wg projektu branży sanitarnej
KW	KOMIN WENTYLACYJNY wg projektu branży sanitarnej
D	DRABINA STAŁOWA
RS	RURA SPUSTOWA
R	RYJNA
CW	CENTRALA WENTYLACYJNA wg projektu branży sanitarnej
WD	WYRZUTNIA DACHOWA wg projektu branży sanitarnej

- UWAGI:**
- RZEDNE POZIOMÓW POSADZEK ±0.00 = 283.20 m n.p.m.
 - WYSOKOŚĆ POMIESZCZEŃ PODANO W STANIE WYKONCZONYM.
 - WYMIARY STOLARKI OKIENNEJ ZARÓWNO NA OSI JAK I NA LINII WYMIAROWEJ PODANO JAKO WYMIAR OTWORU W ŚCIANIE.
 - WYMIARY STOLARKI DRZWIOWEJ NA OSI PODANO JAKO WYMIAR W ŚWIETLE PRZEJŚCIA, A NA LINII WYMIAROWEJ PODANO JAKO WYMIAR OTWORU W ŚCIANIE OD WYKONCZONEJ POSADZKI.
 - WYSOKOŚĆ PARAPETÓW (hp) STOLARKI OKIENNEJ PODANO OD POZIOMCU PODŁOGI W STANIE WYKONCZONYM.
 - RYSYNKI BRANŻY ARCHITEKTURY NALEŻY ROZPATRYWAĆ W ODNIESIENIU DO RYSUNKÓW BRANŻOWYCH.
 - WSZYSTKIE NIEZGODNOŚCI POMIĘDZY PROJEKTEM ARCHITEKTURY I PROJEKTAMI BRANŻOWYMI NALEŻY ZGŁOSIĆ PROJEKTANTOWI.
 - WSZYSTKIE WYMIARY NALEŻY SPRAWDZIĆ NA BUDOWIE.
 - TECHNOLOGIA LINII MALARSKIEJ WG ODREBNIEGO OPRACOWANIA.
 - WYMIAR ŚWIETLIKA PODANO JAKO WYMIAR OTWORU W PŁYTCIE WARSTWOWEJ.

PPP ±0.00 = 283.20 m n.p.m.	
INFRA RED	
ul. Sobieskiego 18a 32-400 Mysłenice	
infra-red@tlen.pl mobile: 606 749 517 www.infra-red.pl	
infra-red@o2.pl mobile: 662 260 854 tel.: 12 275 9117	
INWESTOR: PESEMENPOL Sp. z o.o. 32-400 Mysłenice ul. Drogowców 12	
NAZWA OBIEKTU BUDOWANEGO: BUDYNEK PRODUKCYJNO - MAGAZYNOWY MD12B	
PROJEKTANT: mgr inż. arch. Artur Szumski Uprawnienia budowlane do projektowania bez ograniczeń w specjalności architektura	
TYTUŁ RYSUNKU: Rzut połaci dachu	
SKALA: 1:100	
DATA: 2021.07.23	
OPRACOWAŁ: mgr inż. arch. Weronika Żelazna Uprawnienia budowlane do projektowania bez ograniczeń w specjalności architektura	
WYKONAŁ: IR_026-20_PW_A	
ELEMENT PROJEKTU BUDOWLANEGO (BRANŻA): Architektura	
NR RYSUNKU: A-03	
NR RYSUNKU: (R00)	



	Grubość przegrody [cm]	Nazwa	Grubość warstwy [cm]	Współczynnik U [W/mK2]
D1 - Płyta warstwowa dachowa hala				
	10	Płyta warstwowa z wypełnieniem PIR	12/8	0,30
D2 - Płyta warstwowa dachowa zaplecze				
	16	Płyta warstwowa z wypełnieniem PIR	19/15	0,15
		Sufit podwieszany na ruszcie	-	
P1 - Podłoga na gruncie - hala				
	60	Warstwa utwardzająca		1,20
		Płyta żelbetowa	20	
		Hydroizolacja		
		Podbudowa z betonu	10	
		Podbudowa z kruszywa łamanego	30	
		Grunt rodzimy		
P2 - Podłoga na gruncie - zaplecze				
	62	Wykończenie - płytki gresowe	2	0,30
		Wylewka betonowa	13	
		Folia budowlana		
		Płyty styropianowe twarde	10	
		Hydroizolacja		
		Podbudowa z betonu	10	
		Podbudowa z kruszywa łamanego	30	
		Grunt rodzimy		
P3 - Podłoga na gruncie - hala - posadzka antyelektrostatyczna				
	61	Warstwa utwardzająca		1,20
		Płyta żelbetowa	20	
		Pas bednarki	0	
		Hydroizolacja		
		Podbudowa z betonu	10	
		Podbudowa z kruszywa łamanego	30	
		Grunt rodzimy		
P5 - Podłoga na gruncie - zaplecze - posadzka antyelektrostatyczna				
	61	Wykończenie	2	0,30
		Wylewka betonowa	13	
		Pas bednarki	0	
		Folia budowlana		
		Płyty styropianowe twarde	10	
		Hydroizolacja		
		Podbudowa z betonu	10	
		Podbudowa z kruszywa łamanego	30	
		Grunt rodzimy		
SF1 - Ściana fundamentowa				
	34	Marmolit / folia kubełkowa	1	-
		Styropian ekstrudowany	8	
		Izolacja przeciwwilgociowa	-	
		Ściana betonowa	25	
SF2 - Ściana fundamentowa obniżenie				
	36	Cokół betonowy	20	-
		Warstwa poślizgowa	-	
		Warstwa przeciwwilgociowa	-	
		Podbudowa z betonu	min. 10	
SZ1 - Ściana zewnętrzna murowana				
	43	Tynk mineralny	1	0,20
		Wełna mineralna	16	
		Pustak ceramiczny	25	
		Wykończenie wewnętrzne	1	
SZ2 - Płyta warstwowa zewnętrzna				
	8	Płyta warstwowa z wypełnieniem PIR	8	0,45

LEGENDA:

S SŁUP STALOWY wg branży konstrukcyjnej
KS KOMIN SPALINOWY wg branży sanitarnej
D DRABINA STALOWA
RG RYGIEL wg branży konstrukcyjnej
Z PŁATEW „Z” wg branży konstrukcyjnej
W WIENIEC wg branży konstrukcyjnej
WR WZMOCNIENIE RYGLA wg branży konstrukcyjnej
KO KORYTO ODWADNIAJĄCE
SF STOPA FUNDAMENTOWA wg branży konstrukcyjnej
F FUNDAMENT wg branży konstrukcyjnej
CW CENTRALA WENTYLACYJNA wg branży sanitarnej
PC PODKONSTRUKCJA POD CENTRALĘ WENTYLACYJNĄ wg branży konstrukcyjnej

UWAGI:

- RZĘDNE POZIOMÓW POSADZEK ±0,00 = 283,20 m npm.
- WYSOKOŚĆ POMIESZCZEŃ PODANO W STANIE WYKOŃCZONYM.
- WYMIARY STOLARKI OKIENNEJ ZARÓWNO NA OSI JAK I NA LINII WYMIAROWEJ PODANO JAKO WYMIAR OTWORU W ŚCIANIE.
- WYMIARY STOLARKI DRZWIOWEJ NA OSI PODANO JAKO WYMIAR W ŚWIEITLE PRZEJŚCIA, A NA LINII WYMIAROWEJ PODANO JAKO WYMIAR OTWORU W ŚCIANIE OD WYKOŃCZONEJ POSADZKI.
- WYSOKOŚĆ PARAPETÓW (hp) STOLARKI OKIENNEJ PODANO OD POZIOMOU PODŁOGI W STANIE WYKOŃCZONYM.
- RYUNKI BRANŻY ARCHITEKTURY NALEŻY ROZPATRYWAĆ W ODNIESIENIU DO RYSUNKÓW BRANŻOWYCH.
- WSZYSTKIE NIEZGODNOŚCI POMIĘDZY PROJEKTEM ARCHITEKTURY I PROJEKTAMI BRANŻOWYMI NALEŻY ZGŁOSIĆ PROJEKTANTOWI.
- WSZYSTKIE WYMIARY NALEŻY SPRAWDZIĆ NA BUDOWIE.
- TECHNOLOGIA LINII MAŁARSKIEJ WG ODREBNEGO OPRACOWANIA
- WYMIAR ŚWIELIKA PODANO JAKO WYMIAR OTWORU W PŁYTCIE WARSTWOWEJ

PPP ±0,00 = 283,20 m npm

INFRA RED

ul. Sobieskiego 18a
32-400 Myślenice

infra-red@tlen.pl
mobile: 606-749-517
www.infra-red.pl

infra-red@o2.pl
mobile: 602-260-854
tel. 12-2721917

INWESTOR
PESMENPOL Sp. z o. o.

32-400 Myślenice
ul. Drogowców 12

NAZWA OBIEKTU BUDOWLANEGO:
BUDYNEK PRODUKCYJNO - MAGAZYNOWY MD12B

PROJEKTANT
mgr inż. arch. Artur Szumiec
Uprawnienia budowlane do projektowania bez ograniczeń
w specjalności architektonicznej
nr RP-Upr.451/94

PODPIS

TYTUŁ RYSUNKU:
Przekroje poprzeczne A-01 i A-03

SKALA
1:100

SPRAWDZAJĄCY
mgr inż. arch. Weronika Zatorska
Uprawnienia budowlane do projektowania bez ograniczeń
w specjalności architektonicznej
nr MPOIA/015/2018

PODPIS

SYGNATURA RYSUNKU
IR_026-20_PW_A

NR RYSUNKU
A-04

ELEMENT PROJEKTU BUDOWLANEGO / BRANŻA:
Architektura

NR REWIZJI
(R00)