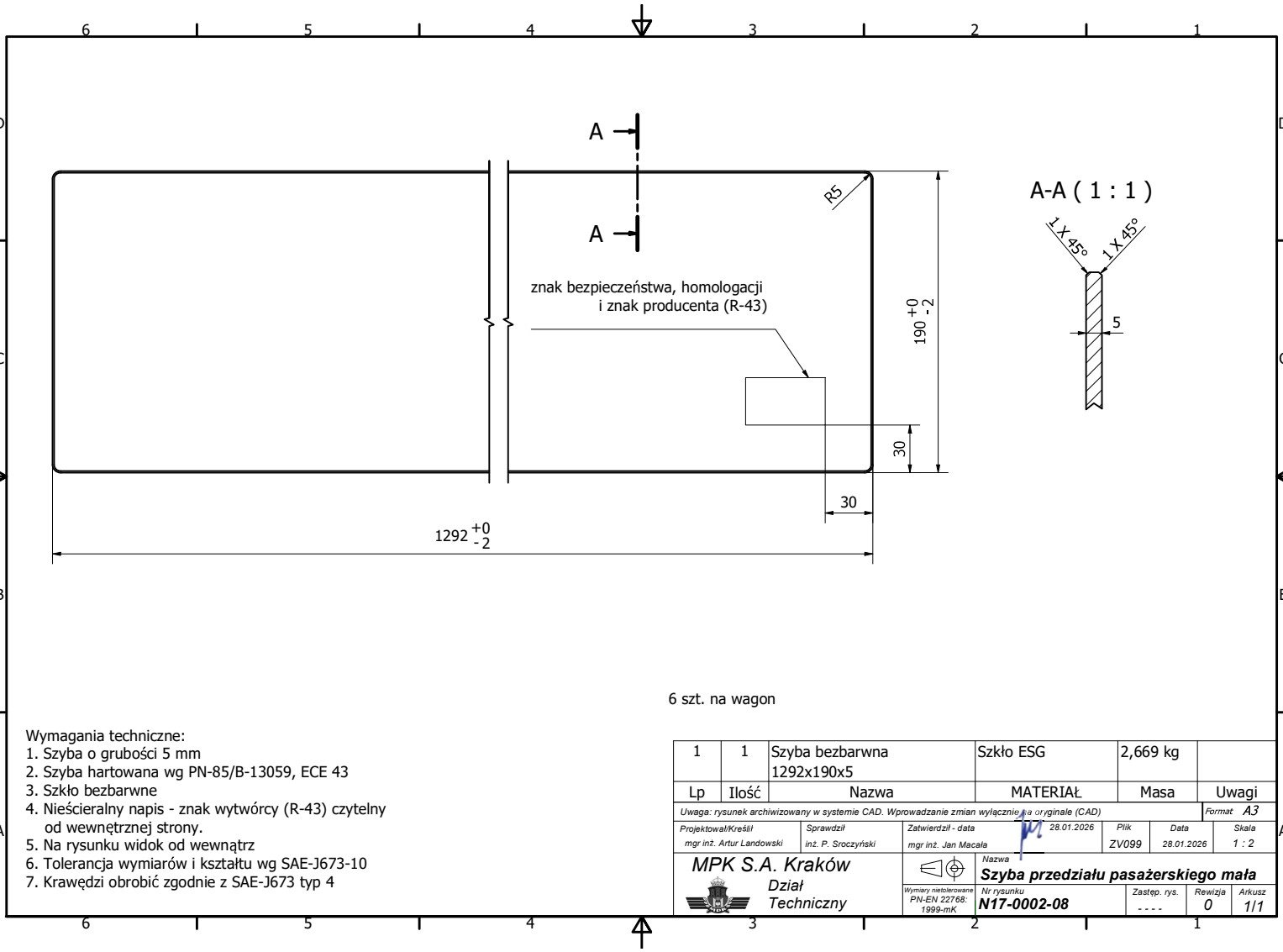


Wzrostki z prawa majątkowego do niniejszego dokumentu przysługują wyłącznie autorowi niniejszego dokumentu oraz informacja o jego treści bez zezwolenia MPK S.A. Kraków jest zabroniona. Podstawą prawną jest załącznik nr 1 do Ustawy z dnia 20 czerwca 2002 r. o prawie autorskim i prawach pokrewnych (Dz. U. 1994, Nr 24, poz. 85 z późn. zmianami).



6 szt. na wagon

- Wymagania techniczne:
1. Szyba o grubości 5 mm
  2. Szyba hartowana wg PN-85/B-13059, ECE 43
  3. Szkło bezbarwne
  4. Nieścieralny napis - znak wytwórcy (R-43) czytelny od wewnętrznej strony.
  5. Na rysunku widok od wewnątrz
  6. Tolerancja wymiarów i kształtu wg SAE-J673-10
  7. Krawędzie obrobić zgodnie z SAE-J673 typ 4

1	1	Szyba bezbarwna 1292x190x5	Szkło ESG	2,669 kg	
Lp	Ilość	Nazwa	MATERIAŁ	Masa	Uwagi
Uwaga: rysunek archiwizowany w systemie CAD. Wprowadzanie zmian wyłącznie na oryginale (CAD)					
Projektował/Kreślił mgr inż. Artur Landowski		Sprawdził inż. P. Sroczyski		Zatwierdził - data mgr inż. Jan Macala 28.01.2026	
MPK S.A. Kraków Dział Techniczny		Nazwa Szyba przedziału pasażerskiego mała		Plik ZV099	Data 28.01.2026
Wymiary nieolerowane PN-EN 22768: 1999-mK		Nr rysunku N17-0002-08		Zastęp. rys. ---	Skala 1 : 2
				Rewizja 0	Arkusz 1/1