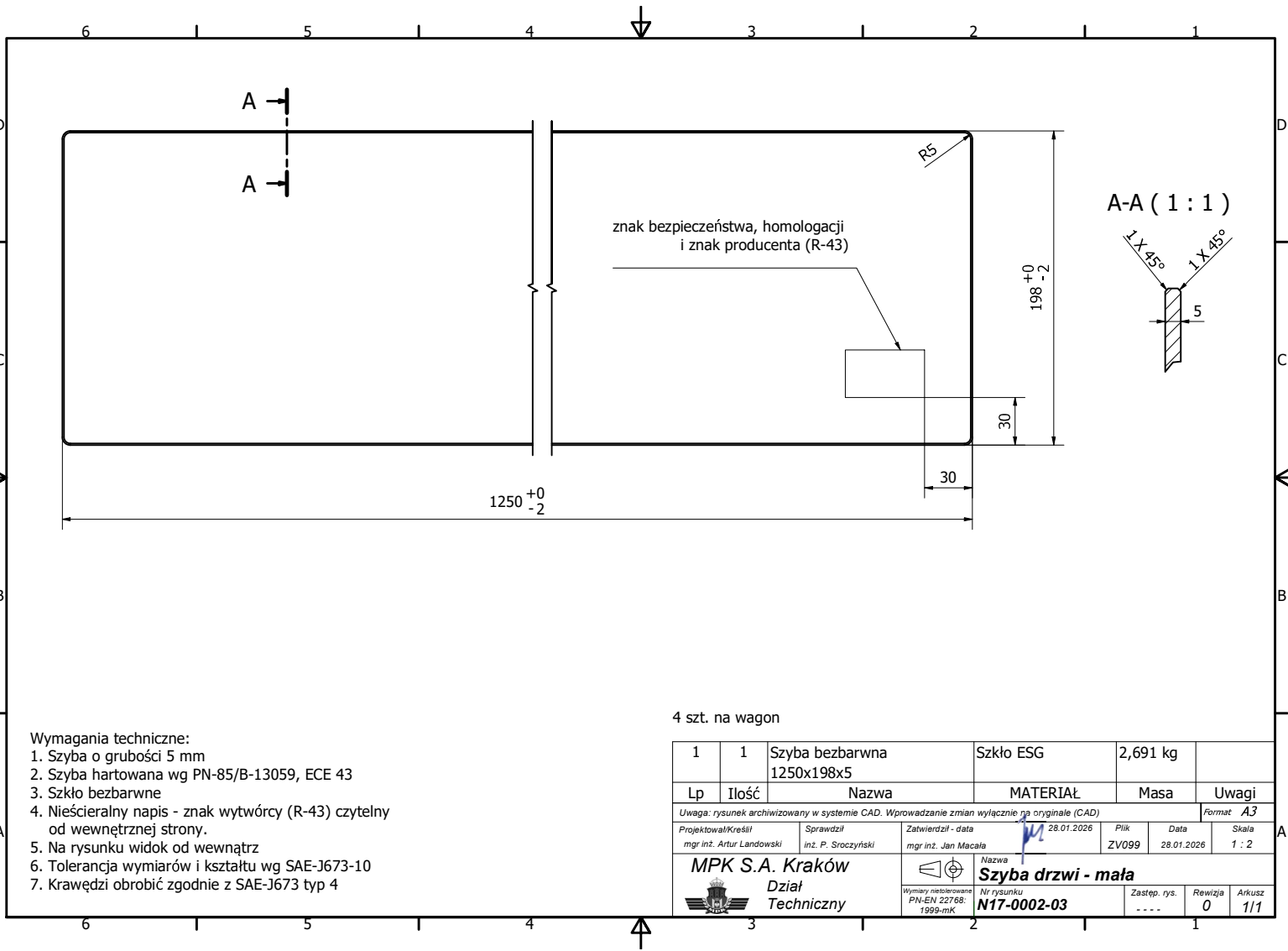


Wzrostek z prawa majątkowego do niniejszego dokumentu, zgodnie z art. 17 ust. 1 pkt 1 ustawy z dnia 27 czerwca 2000 r. o prawie autorskim i prawach pokrewnych (Dz. U. z 2000 r. Nr 24, poz. 343, z późn. zm.) oraz z art. 17 ust. 1 pkt 1 ustawy z dnia 27 czerwca 2000 r. o prawie autorskim i prawach pokrewnych (Dz. U. z 2000 r. Nr 24, poz. 343, z późn. zm.) oraz z art. 17 ust. 1 pkt 1 ustawy z dnia 27 czerwca 2000 r. o prawie autorskim i prawach pokrewnych (Dz. U. z 2000 r. Nr 24, poz. 343, z późn. zm.)



Wymagania techniczne:

1. Szyba o grubości 5 mm
2. Szyba hartowana wg PN-85/B-13059, ECE 43
3. Szkło bezbarwne
4. Nieścieralny napis - znak wytwórcy (R-43) czytelny od wewnętrznej strony.
5. Na rysunku widok od wewnątrz
6. Tolerancja wymiarów i kształtu wg SAE-J673-10
7. Krawędzi obrobić zgodnie z SAE-J673 typ 4

4 szt. na wagon

1	1	Szyba bezbarwna 1250x198x5	Szkło ESG	2,691 kg	
Lp	Ilość	Nazwa	MATERIAŁ	Masa	Uwagi
Uwaga: rysunek archiwizowany w systemie CAD. Wprowadzanie zmian wyłącznie na oryginalnym (CAD)					
Projektował/Kreślił mgr inż. Artur Landowski		Sprawdził inż. P. Sroczyski	Zatwierdził - data mgr inż. Jan Macala	28.01.2026	Plik ZV099
MPK S.A. Kraków		Nazwa Szyba drzwi - mała		Data 28.01.2026	Format A3
Dział Techniczny		Wymiary nieolerowane PN-EN 22768: 1999-mK		Nr rysunku N17-0002-03	Skala 1 : 2
		Zastęp. rys.		Rewizja 0	Arkusz 1/1