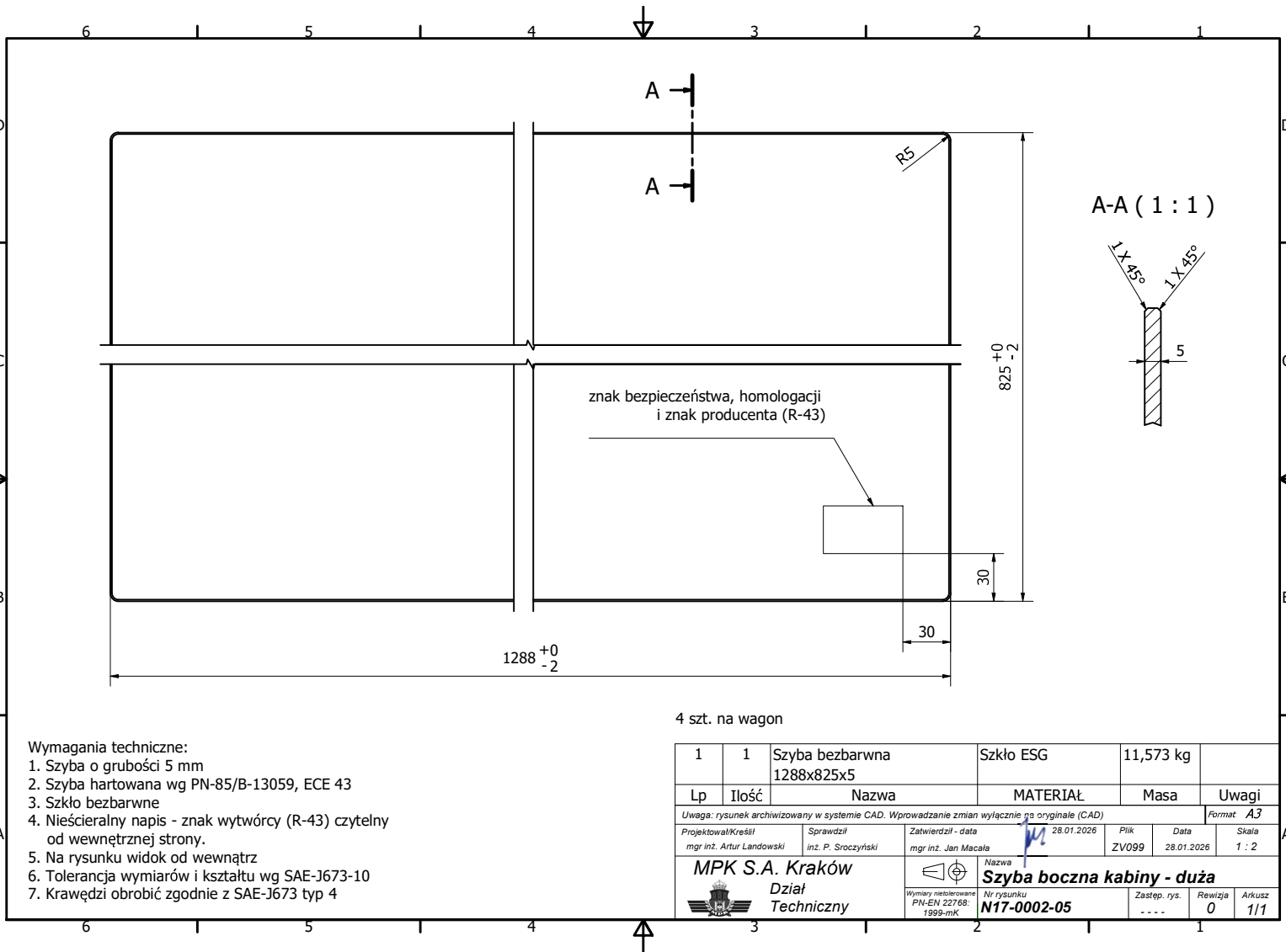




Wzrostki prawa majątkowe do niniejszego dokumentu przysługują wyłącznie MPK S.A. Kraków. Podkreślenie: wszelkie wykorzystanie w inny sposób niniejszego dokumentu oraz informacja o jego treści bez zezwolenia MPK S.A. Kraków jest zabronione. Podkreślenie: prawa: udziela z dnia 30 czerwca 2002r. Prawo własności przemysłowej (z 2001r., Nr 49 pod 508 z dnia 4 lipca 1994r. z późniejszymi zmianami) (z 2001r., Nr 24 pod 87 z późniejszymi zmianami).



Wymagania techniczne:

1. Szyba o grubości 5 mm
2. Szyba hartowana wg PN-85/B-13059, ECE 43
3. Szkło bezbarwne
4. Nieścieralny napis - znak wytwórcy (R-43) czytelny od wewnętrznej strony.
5. Na rysunku widok od wewnątrz
6. Tolerancja wymiarów i kształtu wg SAE-J673-10
7. Krawędzie obrobić zgodnie z SAE-J673 typ 4

4 szt. na wagon

1	1	Szyba bezbarwna 1288x825x5		Szkło ESG	11,573 kg					
Lp	Ilość	Nazwa			MATERIAŁ		Masa	Uwagi		
Uwaga: rysunek archiwizowany w systemie CAD. Wprowadzanie zmian wyłącznie na oryginalnie (CAD)									Format	A3
Projektował/Kreślił mgr inż. Artur Landowski		Sprawdził inż. P. Sroczyski		Zatwierdził - data mgr inż. Jan Macala		28.01.2026	Plik ZV099	Data 28.01.2026	Skala 1 : 2	
<div>MPK S.A. Kraków</div> <div>Dział Techniczny</div>				<div></div> <div>Szyba boczna kabiny - duża</div>						
				Wymiary nieolerowane PN-EN 22768: 1999-mK		Nr rysunku N17-0002-05		Zastęp. rys. -----	Revizja 0	Arkusz 1/1