



Krajowy Ośrodek
Wsparcia Rolnictwa

Oddział Terenowy w Lublinie

Lublin, 2025-12-31

Przedmiotem zamówienia jest usługa wycinki samosiewów drzew, karczowania, usuwania wiatrołomów, złomów, uporządkowania terenu z zalegających gałęzi, zrąbkowania materiału, frezowania pni po wycince drzew, usunięcie pozostałości korzeni, trawy, chwastów wraz z mulczowaniem wgłębnym, **w celu przywrócenia gruntu nieużytkowanego do użytkowania rolniczego.**

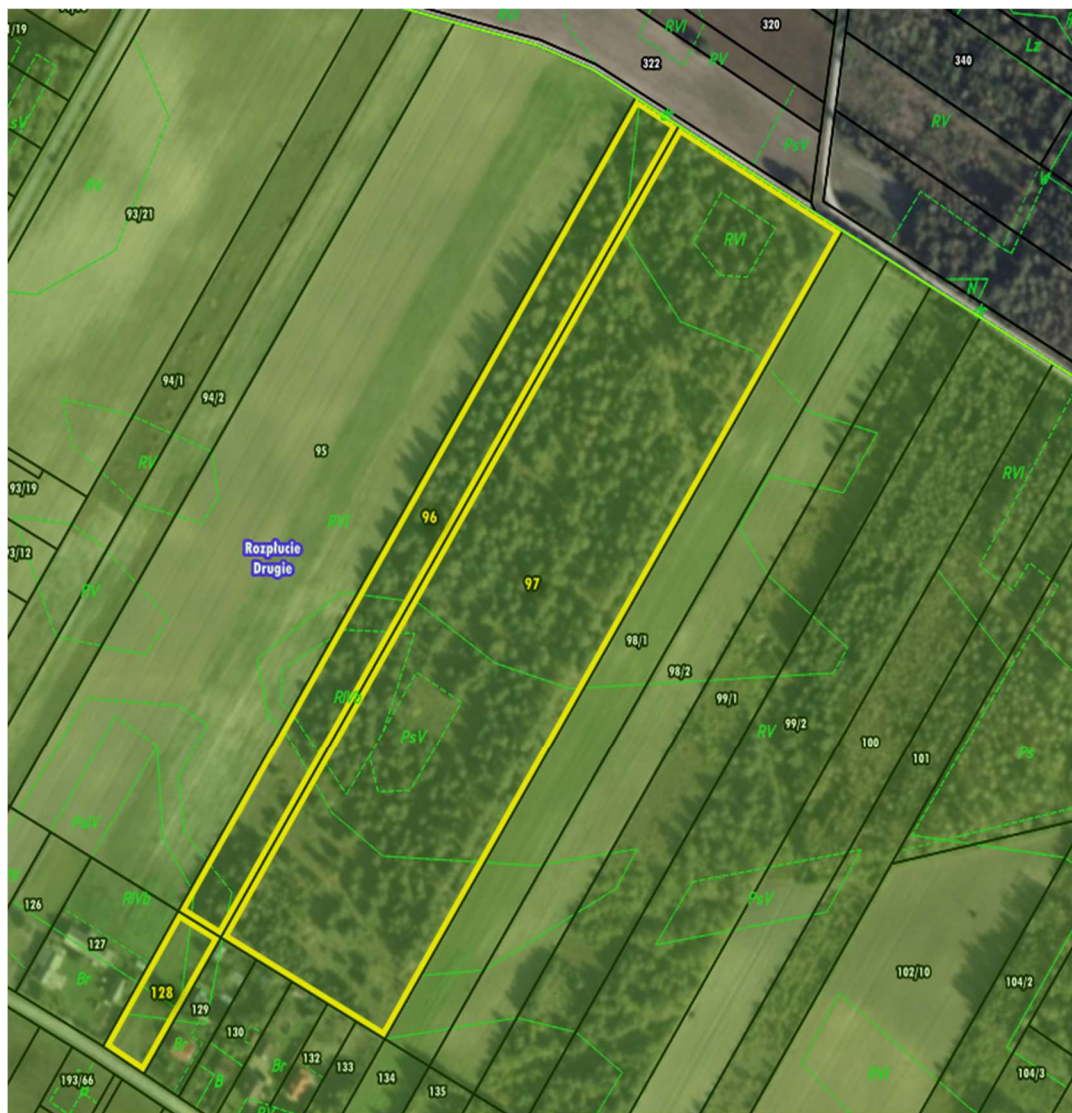
Lokalizacja: Gmina Ludwinów. Obręb Rozpłucie Drugie. Działka nr 96 i 97.

Powierzchnia : 6,71 ha w tym : dz. 96 o pow. ewidencyjnej 1,40 ha, działka 97 o pow. ewidencyjnej 5,31 ha.

Rozliczenie : rozliczenie wartości mienia w postaci drewna opałowego z wartością samej usługi rekultywacji terenu.

Działki o numerach ewidencyjnych 96 i 97 z obrębu Rozpłucie Drugie stanowią grunt rolny w całości nieużytkowany rolniczo.

Teren w wyniku sukcesji naturalnej jest w całości porośnięty samosiejkami drzew i krzewów.



1.

Powiat łęczyński, Gmina Ludwin (id: 0610022),		
Obręb Rozplucie Drugie (id: 061002_2.0015)		
Działki KOWR (według danych SEG)		
Identyfikator działki		061002_2.0015.96
KW		LU1I/00169429/3
EGiB - Użytki w działce		
OFU KLU (dz.: 96)	R IV b	0.1800 ha
OFU KLU (dz.: 96)	R V	0.2200 ha
OFU KLU (dz.: 96)	R VI	1.0000 ha

2.

Powiat łęczyński, Gmina Ludwin (id: 0610022), Obręb Rozpłucie Drugie (id: 061002_2.0015)		
Identyfikator działki	061002_2.0015.97	
KW (wpisana w SEG-u)	LU1I/00167244/8	
EGiB - Użytki w działce		
OFU KLU (dz.: 97)	R IV b	0.1900 ha
OFU KLU (dz.: 97)	R V	1.6000 ha
OFU KLU (dz.: 97)	R VI	3.3500 ha
OFU KLU (dz.: 97)	Ps V	0.1700 ha

Zgodnie z art. 83f ust. 1 pkt 3b ustawy o ochronie przyrody, bez zezwolenia na usunięcie drzewa lub krzewu czy zgłoszenia zamiaru usunięcia drzewa można usuwać zadrzewienia w przypadku przywracania gruntów nieużytkowanych do użytkowania rolniczego.

Przepis ten ma na celu umożliwienie gospodarowania na gruntach rolnych, które były nieużytkowane i zarosły drzewami lub krzewami uniemożliwiając użytkowanie rolne. Posiadacz nieruchomości może więc je usunąć z nieużytkowanego gruntu rolnego w celu wprowadzenia na ten grunt upraw rolnych.

Za grunt rolny należy rozumieć całą nieruchomość rolną (art. 46 ustawy z dnia 23 kwietnia 1964 r. Kodeks cywilny). Odstępstwo z art. 83f ust. 1 pkt 3b ustawy o ochronie przyrody dotyczy tylko nieruchomości, które w całości są nieużytkowane. Nie jest więc dopuszczalne usuwanie zadrzewień na podstawie tego przepisu z nieruchomości, która w części jest już użytkowana, np. zadrzewień rosnących na miedzy na pastwisku, lub wzdłuż rzek, dróg - na gruncie rolnym, który w części jest już uprawiany.



















