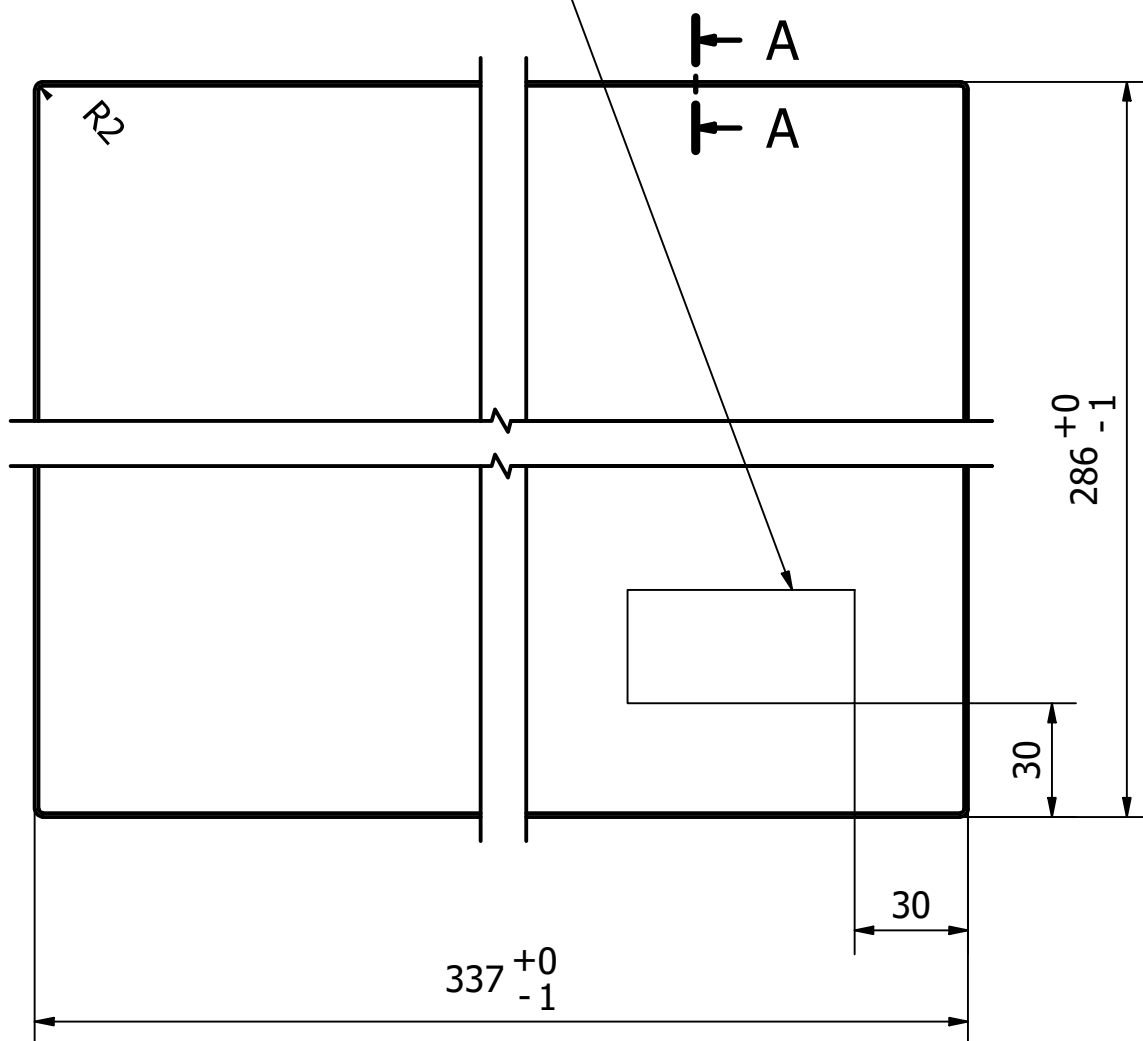


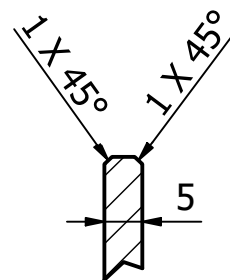
znak bezpieczeństwa, homologacji
i znak producenta (R-34)




A-A (1 : 1)

Wymagania techniczne:

1. Szyba o grubości 5mm
2. Szyba hartowana wg PN-85/B-13059, ECE 43
3. Szkło bezbarwne
4. Nieścieralny napis - znak wytwórcy (R-34) czytelny od wewnętrznej strony
5. Na rysunku widok od wewnątrz
6. Tolerancje wymiarów i kształtu wg SAE-J673-10
7. Krawędzie obrobić zgodnie z SAE-J673 typ 4



1	1	Szyba bezbarwna 5x337x286	Szkło ESG	1,048 kg	
Lp	Ilość	Nazwa	MATERIAŁ	Masa	Uwagi
Uwaga: rysunek archiwizowany w systemie CAD. Wprowadzanie zmian wyłącznie na oryginale (CAD)					Format A4
Projektował/Kreślił mgr inż. Artur Landowski	Sprawdził inż. P. Sroczyński	Zatwierdził - data mgr inż. Jan Macała 14.11.2025	Plik EB50	Data 14.11.2025	Skala 1 : 2
MPK S.A. Kraków		Nazwa Szyba numeru lini			
 Dział Techniczny		Wymiary nietolerowane PN-EN 22768: 1999-mK	Nr rysunku N16-0010-07	Zastęp. rys. ----	Rewizja 0
					Arkusz 1/1