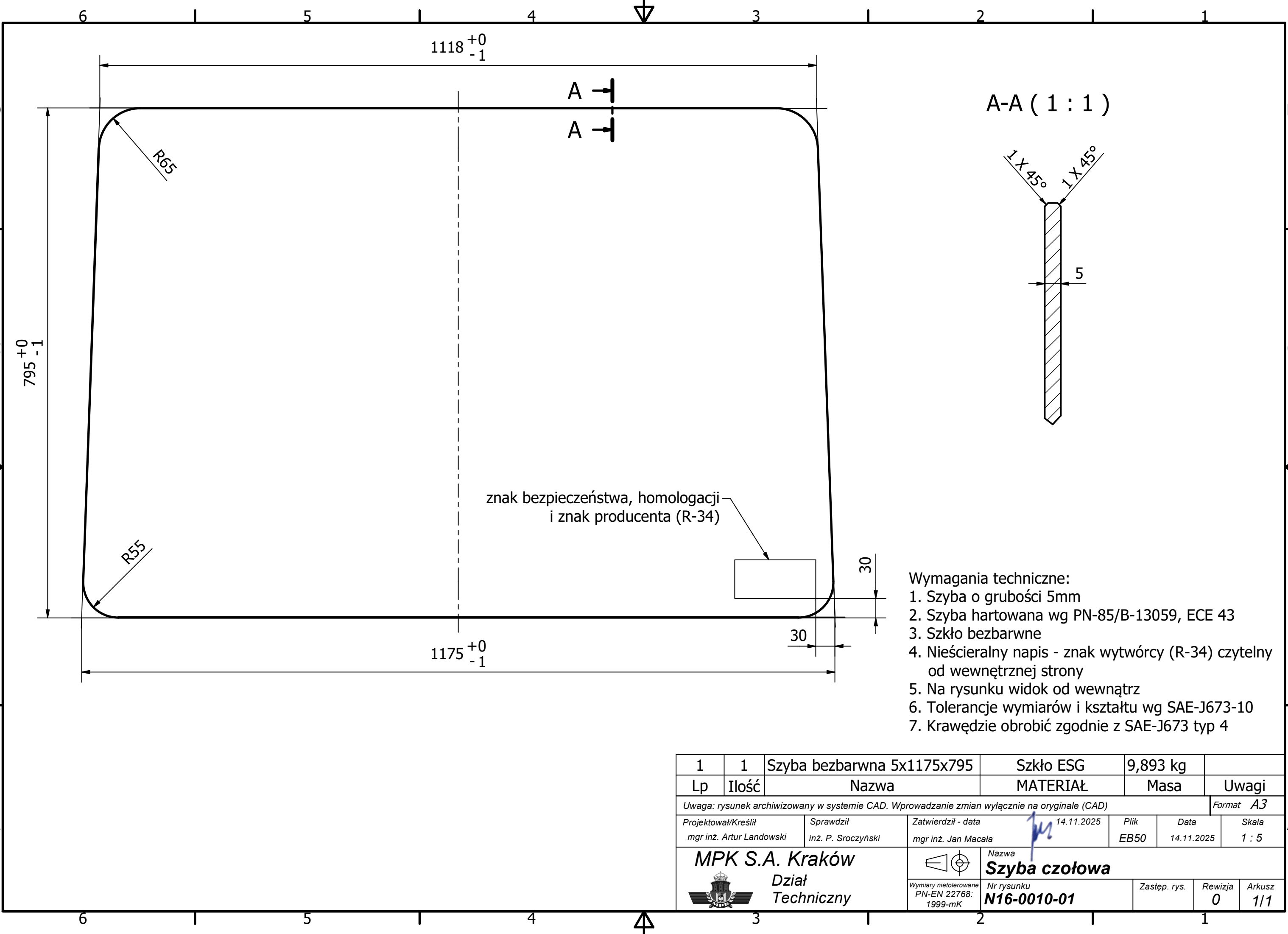


Wszelkie prawa majątkowe do niniejszego dokumentu przysługują wyłącznie MPK S.A. Kraków. Przekazywanie, powielanie, wykorzystywanie w inny sposób tego dokumentu oraz informacji o jego treści bez pisemnej zgody MPK S.A. Kraków jest zabronione. Podstawa prawna: ustawa z dnia 30 czerwca 2000r. Prawo własności przemysłowej (Dz. U. 2001r. Nr 49 poz. 508 z dnia 4 lutego 1994 r. z późniejszymi zmianami) oraz ustawa o prawie autorskim i prawach pokrewnych (Dz. U. 1994r. Nr 24 poz. 83 z późniejszymi zmianami).



1	1	Szyba bezbarwna 5x1175x795	Szkło ESG	9,893 kg	
Lp	Ilość	Nazwa	MATERIAŁ	Masa	Uwagi
Uwaga: rysunek archiwizowany w systemie CAD. Wprowadzanie zmian wyłącznie na oryginale (CAD)					Format A3
Projektował/Kreślił mgr inż. Artur Landowski		Sprawdził inż. P. Sroczyński	Zatwierdził - data mgr inż. Jan Macała 14.11.2025	Plik EB50	Data 14.11.2025
Skala 1 : 5					
MPK S.A. Kraków Dział Techniczny			Nazwa Szyba czołowa		
Wymiary nietolerowane PN-EN 22768: 1999-mK			Nr rysunku N16-0010-01	Zastęp. rys.	Rewizja 0
				Arkusz 1/1	