

LEGENDA:



ŚCIANY ISTNIEJĄCE



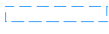
ŚCIANKI DZIAŁOWE ISTNIEJĄCE



ŚCIANKA DZIAŁOWA PROJEKTOWANA GR. 12,5 CM  
ODDZIELENIE OD SĄSIEDNIEGO LOKALU  
KONSTRUKCJA Z PROFILI BLASZANYCH SYSTEMOWYCH - 7,5 CM  
+ WYPEŁNIENIE Z WELNY MINERALNEJ  
+ OBUSTRONNIE PODWÓJNA PŁYTA G-K 1,25 CM  
KLASA ODPORNOŚCI OGNIOWEJ REI 120



ŚCIANKA DZIAŁOWA PROJEKTOWANA GR. 10 CM  
(WYDZIELENIE PROJEKTOWANYCH POMIESZCZEŃ)  
KONSTRUKCJA Z PROFILI BLASZANYCH SYSTEMOWYCH - 7,5 CM  
+ WYPEŁNIENIE Z WELNY MINERALNEJ  
+ OBUSTRONNIE PŁYTA G-K 1,25 CM



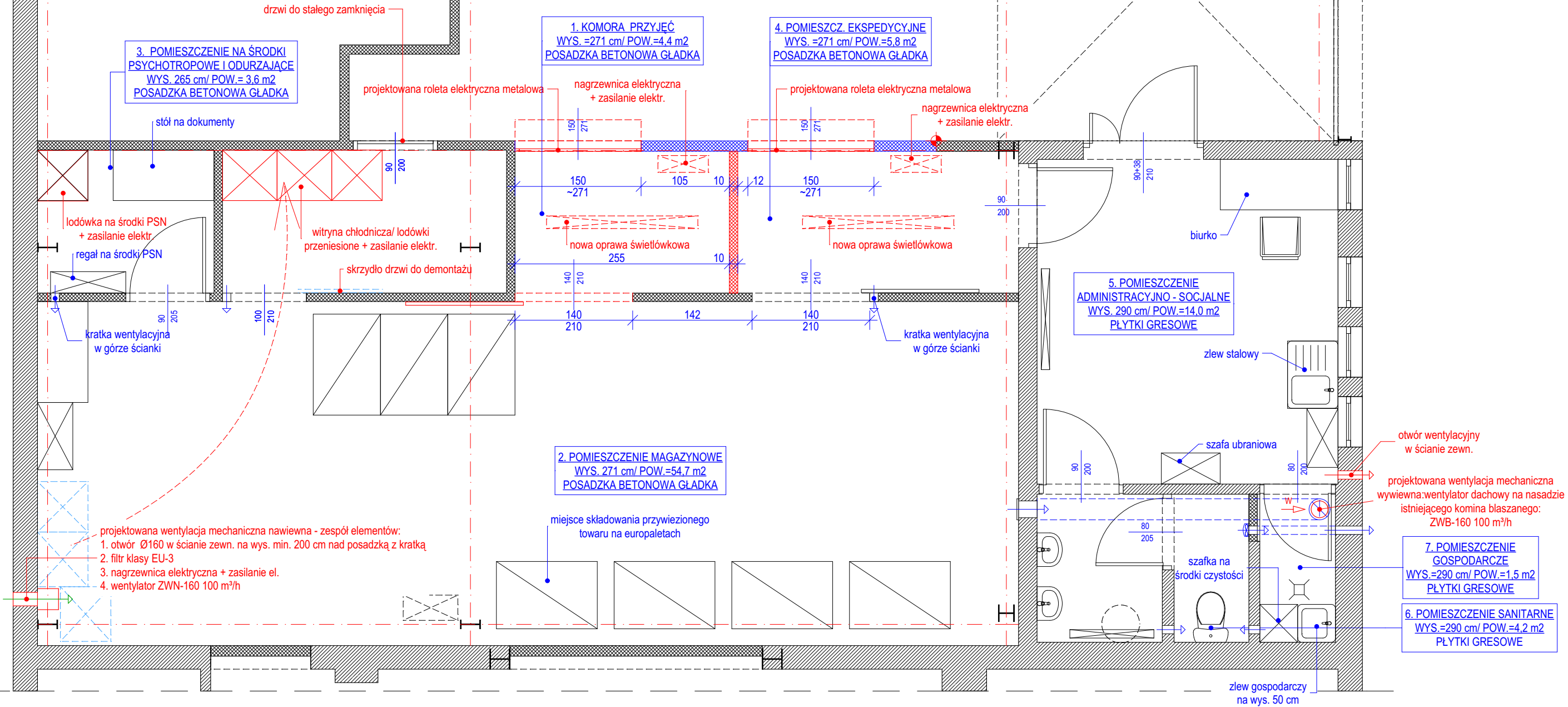
DEMONTAŻE



POCZĄTEK TYCZENIA ŚCIANKI DZIAŁOWEJ

ZESTAWIENIE POMIESZCZEŃ:

1. KOMORA PRZYJĘĆ WYS. =271 cm/ POW.=4,4 m2 POSADZKA BETONOWA GŁADKA	5. POMIESZCZENIE ADMINISTRACYJNO - SOCJALNE WYS. 290 cm/ POW.=14,0 m2 PŁYTKI GRESOWE
2. POMIESZCZENIE MAGAZYNOWE WYS. 271 cm/ POW.=54,7 m2 POSADZKA BETONOWA GŁADKA	6. POMIESZCZENIE SANITARNE WYS.=290 cm/ POW.=4,2 m2 PŁYTKI GRESOWE
3. MAGAZYN PSN WYS. 265 cm/ POW.= 3,6 m2 POSADZKA BETONOWA GŁADKA	7. POMIESZCZENIE GOSPODARCZE WYS.=290 cm/ POW.=1,5 m2 PŁYTKI GRESOWE
4. POMIESZCZENIE EKSPEDYCYJNE WYS.271 cm/ POW.=5,8 m2 POSADZKA BETONOWA GŁADKA	RAZEM POW.=88,2 m2



PRACE BUDOWLANE  
I INSTALACYJNE - RZUT 1:50

INWESTOR: FARMACOL-LOGISTYKA SP. Z O.O. UL. SZOPIENICKA 77 40-431 KATOWICE	OPRACOWANIE: ARCH. TOMASZ WIELOCH NR UPR. 174/98	DATA: 06.2025	PRACOWNIA ABAKUS ARCHITEKTONICZNA UL. PIASTÓW 24/56, 40-868 KATOWICE TEL. 695412473 abakus@cyberia.pl
ZADANIE: KOMORA PRZELADUNKOWA AZO SERWIS SP. Z O.O. UL. JANA PAWŁA II 105 62-510 KONIN	PRACE BUDOWLANE I INSTALACYJNE - RZUT	SKALA: 1:50	
		STRONA: 3	