

## OPIS PRZEDMIOTU ZAMÓWIENIA

**Celem ekspertyzy jest sprawdzenie możliwości posadowienia we wskazanym miejscu w bud. R poz. 26.00 urządzenia sprężarki:**

- a) **ATLAS COPCO ZR 90 VSD-10.4** (nowa)  
lub, alternatywnie
- b) **GARDNER DENVER Enviroaire VS 75-10 W** (w użytkowaniu)

**i określenie warunków koniecznych dla ulokowania jej we wskazanym miejscu”.**

Ocenie powinny podlegać wszystkie elementy betonowe, stalowe i konstrukcji mieszanej.

Zakres powinien obejmować:

1. Zapoznanie się z parametrami fizycznymi urządzeń istniejących w obszarze oraz urządzeń planowanych do posadowienia,
2. Inwentaryzacje elementów konstrukcyjnych w obszarze planowanego posadowienia urządzeń (fotograficzne i opisowe udokumentowanie stanu obecnego),
3. Wykonanie koniecznych i niezbędnych odkrywek i pomiarów, w celu wykonania ekspertyzy (dokumentacja graficzna i opisowa),
4. Zebranie obciążeń i przyjęcie schematów statycznych,
5. Wykonanie obliczeń w celu określenia aktualnej nośności elementów konstrukcyjnych,
6. Sformułowanie wniosków dla każdego z urządzeń, w tym:
  - określenie, czy możliwe jest posadowienie każdego urządzenia w przewidzianym miejscu;
  - określenie bezpieczeństwa konstrukcji budynku w czasie transportu urządzenia do wyznaczonego miejsca;
  - zweryfikowanie możliwości przeniesienia obciążeń statycznych i dynamicznych i określenie dopuszczalnych obciążeń użytkowych po posadowieniu każdego urządzenia;
  - graficzne przedstawienie i zwymiarowanie powierzchni bezpiecznego posadowienia planowanego urządzenia,
7. Opracowanie ekspertyzy technicznej w 2 egz. w wersji papierowej i 1 egz. na nośniku elektronicznym, w formacie dwg. doc. i pdf

Opracowanie powinno uwzględniać cały układ statyczny związany ze stropem opisanym/wymienionym w zakresie prac.

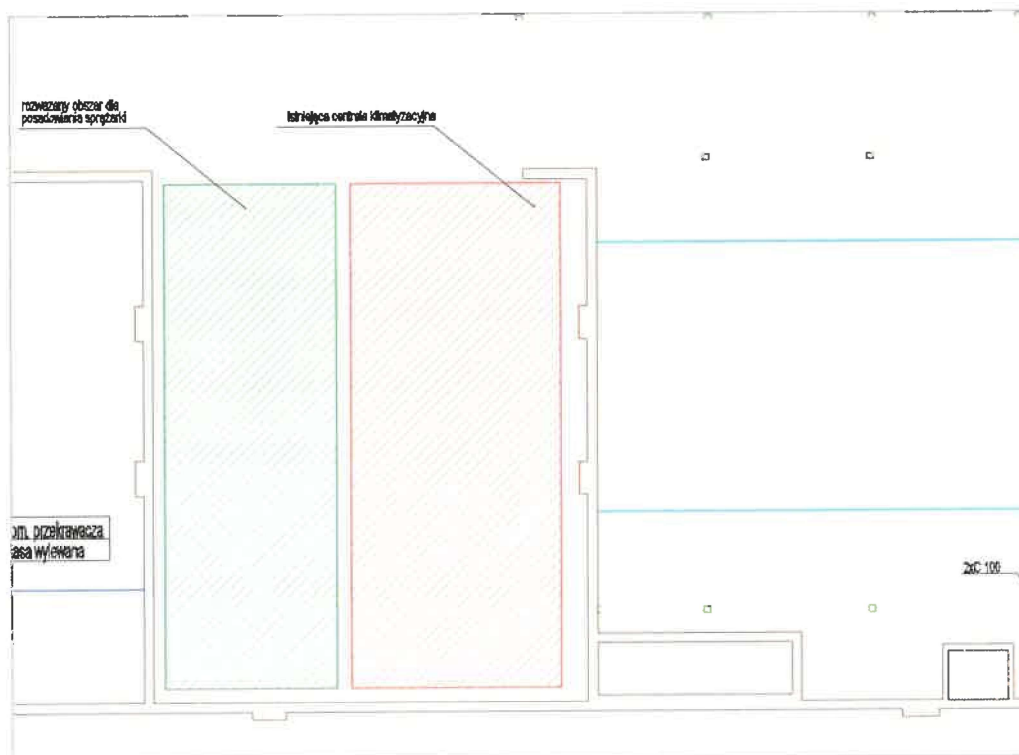
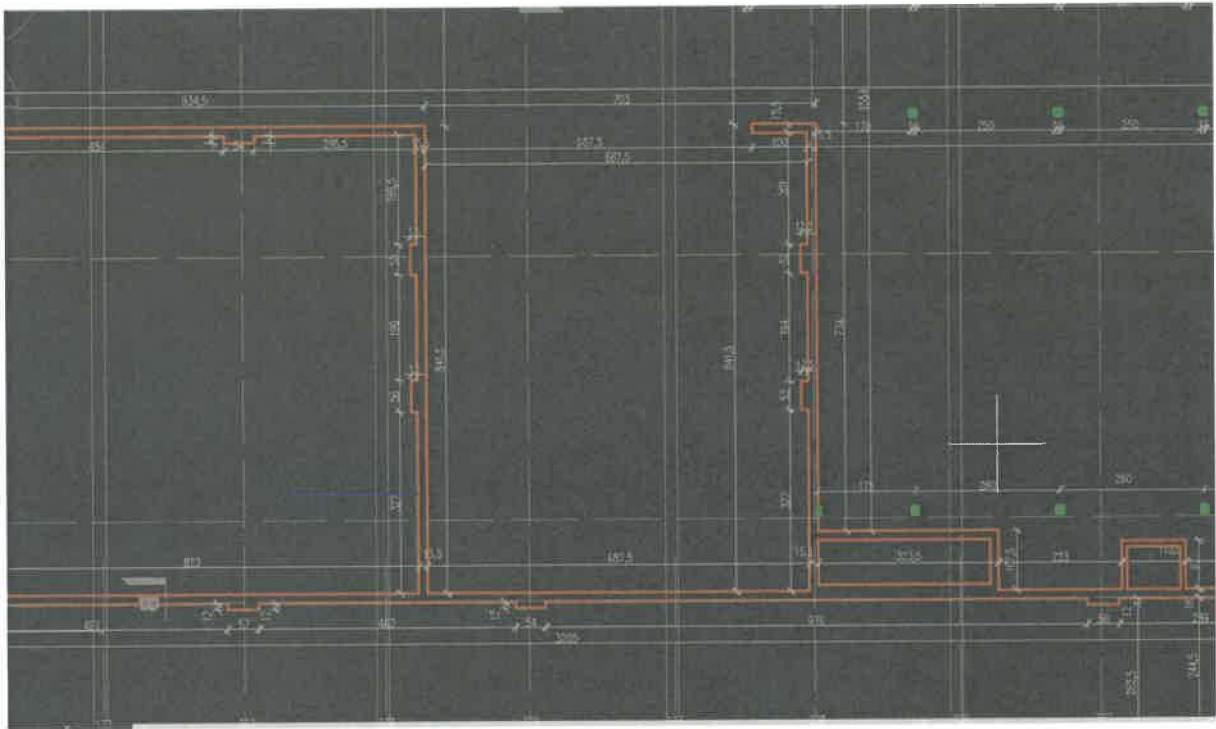
Zgodne z DTR:

a) **ATLAS COPCO ZR 90 VSD-10.4:**

- ciężar netto sprężarki: 2200 [kg],
- wymiary (dł. x szer. x wys): 2230 x 1660 x 2000 [mm],

b) **GARDNER DENVER Enviroaire VS 75-10 W**

- ciężar netto sprężarki: 1800 [kg],
- wymiary (dł. x szer. x wys): 2119 x 1374 x 1963 [mm],



Planowane miejsce posadowienia urządzenia – w obszarze pom. wentylatorowni w bud. R poz. 26.00 (pom. 3R26).

Docelowe posadowienie urządzenia - na ruszcie, w sąsiedztwie istniejącej centrali klimatyzacyjnej.

Obszar czerwony – istniejąca centrala klimatyzacyjna

Obszar zielony – rozważany obszar dla posadowienia sprężarki.

Zamawiający informuje, że obligatoryjne jest uzgodnienie z przedstawicielem PWPW S.A. miejsc i terminów wykonania odkrywek i badań oraz technologii/sposobu naprawy (odtworzenia) miejsc po odkrywkach i ewentualnych uszkodzeniach powstałych przy ich wykonywaniu.

Wytwórcą odpadów w związku z realizacją przedmiotu zamówienia, jest Wykonawca przedmiotu zamówienia, wszelkie odpady powstałe w trakcie realizacji prac na terenie PWPW S.A., wynikające z przedmiotowego zakresu, ma obowiązek selektywnie gromadzić zgodnie z obowiązującymi w tym zakresie przepisami, a także na własny koszt właściwie je zagospodarowywać (zgodnie z hierarchią postępowania z odpadami) lub zlecać ich usunięcie odbiorcy posiadającemu wymagane prawem zezwolenia.