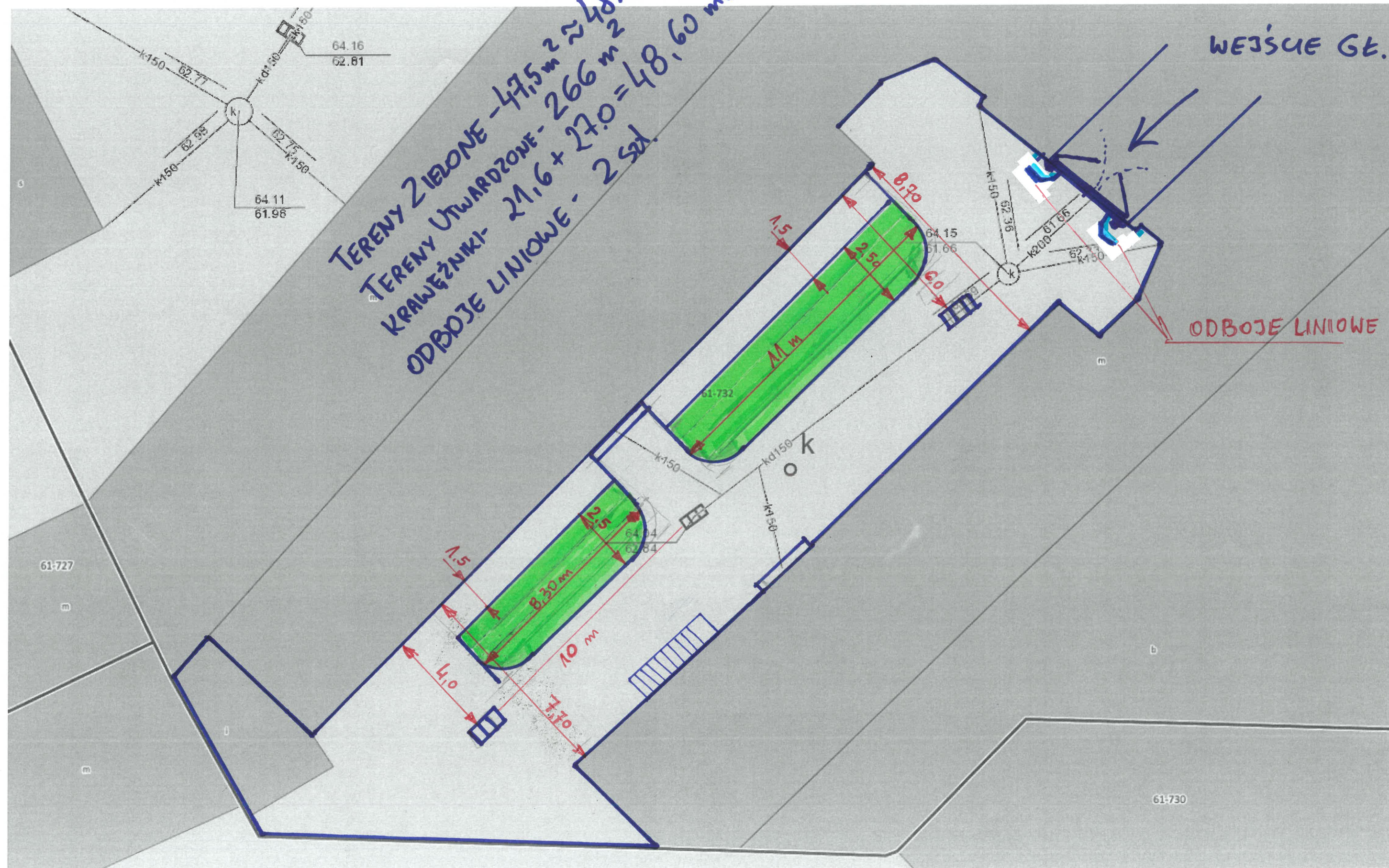
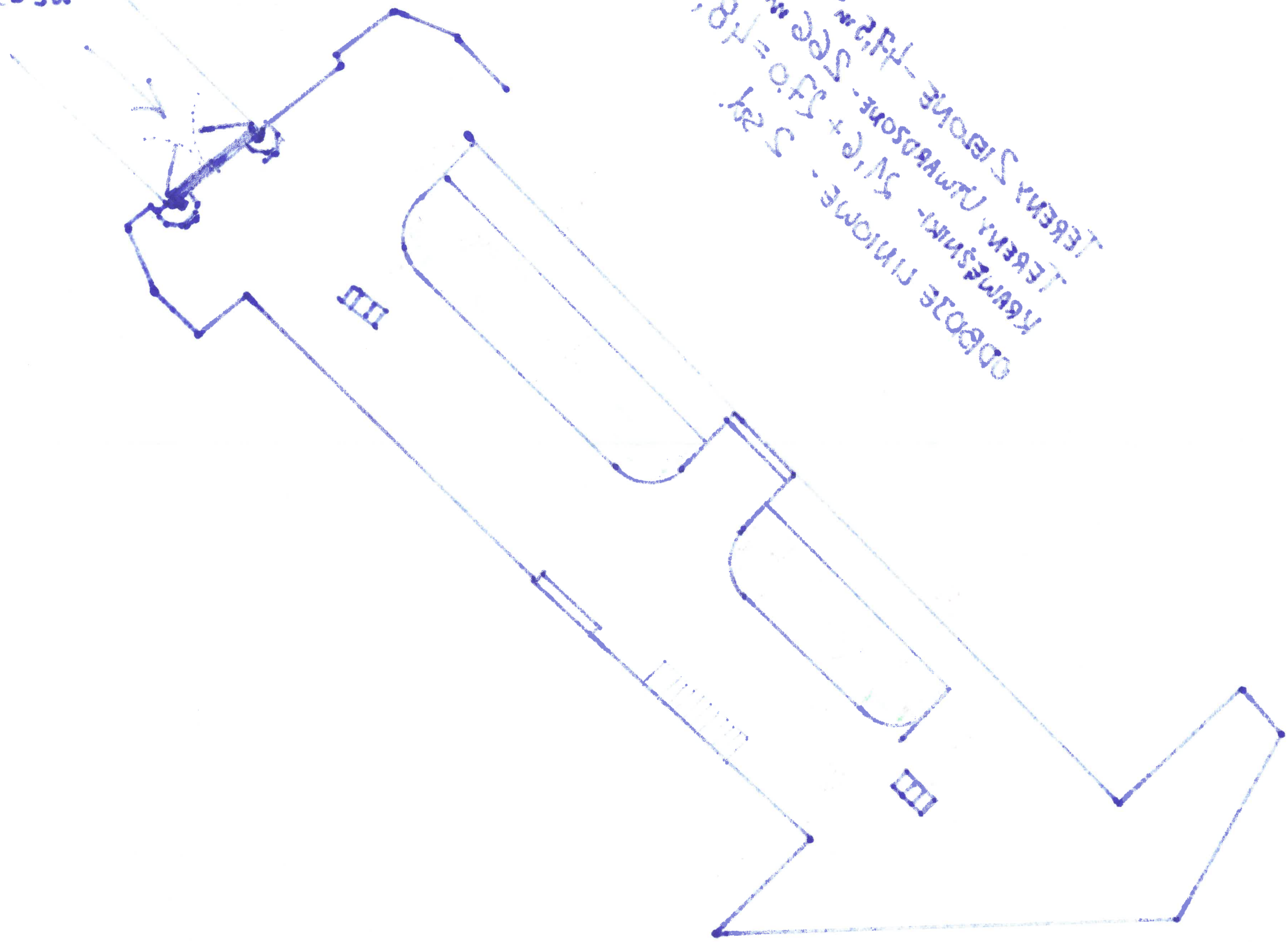


TERENY ZIELONE - $47,5 \text{ m}^2 \approx 48 \text{ m}^2$
 TERENY UTWARDZONE - 266 m^2
 KRAWĘŻNIKI - $21,6 + 27,0 = 48,60 \text{ mb}$
 ODBOJE LINIOWE - 2 szt.



ODBOJE RINOME - 5 sty.
 KRAMESNIKI - 5V, 6 + 540 = 78, 60 m.p.
 LERNA ALVAROSE - 500 m. 278 m.
 LERNA SIBOIE - 743 m. 278 m.



MEZNE GP.