

## ZESTAWIENIE POMIESZCZEŃ APTEKI:

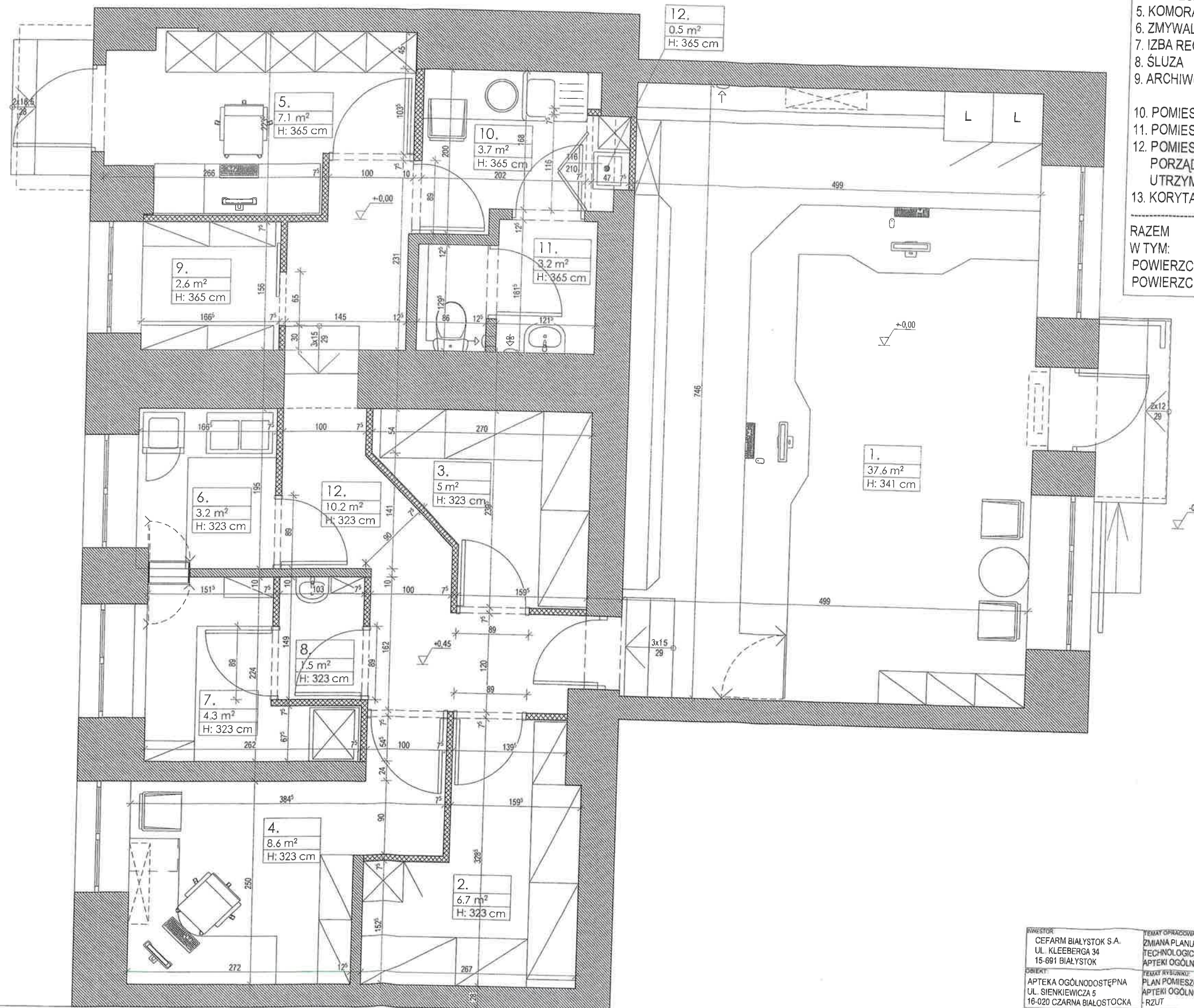
## POWIERZCHNIA PODSTAWOWA:

1. IZBA EKSPEDYCYJNA	37,6 m <sup>2</sup>
1. MAGAZYN PRODUKTÓW LECZNICZYCH	6,7 m <sup>2</sup>
3. MAGAZYN WYROBÓW MEDYCZNYCH	5,0 m <sup>2</sup>
4. POMIESZCZENIE ADMINISTRACYJNO- SZKOLENIOWE	8,6 m <sup>2</sup>
5. KOMORA PRZYJĘĆ + SZATNIA	7,1 m <sup>2</sup>
6. ZMYWALNIA	3,2 m <sup>2</sup>
7. IZBA RECEPTUROWA	4,3 m <sup>2</sup>
8. ŚLUZA	1,5 m <sup>2</sup>
9. ARCHIWUM	2,6 m <sup>2</sup>

## POWIERZCHNIA POMOCNICZA:

10. POMIESZCZENIE SOCJALNE	3,7 m <sup>2</sup>
11. POMIESZCZENIE SANITARNE	3,2 m <sup>2</sup>
12. POMIESZCZENIE DO PRZECHOWYWANIA SPRZĘTU PORZĄDKOWEGO I ŚRODKÓW SŁUŻĄCYCH DO UTRZYMANIA CZYSTOŚCI	0,5 m <sup>2</sup>
13. KORYTARZ	10,2 m <sup>2</sup>

RAZEM	94,8 m <sup>2</sup>
W TYM:	
POWIERZCHNIA PODSTAWOWA	77,1 m <sup>2</sup>
POWIERZCHNIA POMOCNICZA	17,7 m <sup>2</sup>



PLAN POMIESZCZEŃ APTEKI  
OGÓLNODOSTĘPNEJ  
- RZUT 1:50

INWESTOR: CEFARM BIALYSTOK S.A. UL. KLEBERGA 34 15-691 BIAŁYSTOK	TEMAT OPRACOWANIA: ZMIANA PLANU TECHNOLOGICZNEGO APTEKI OGÓLNODOSTĘPNEJ	PROJEKTANT: ARCH. TOMASZ WIELOCH NR UPR. 174/98	DATA: 11.2022
OBIEKT: APTEKA OGÓLNODOSTĘPNA UL. SIENKIEWICZA 5 16-020 CZARNA BIAŁOSTOCKA	TEMAT RYSUNKU: PLAN POMIESZCZEŃ APTEKI OGÓLNODOSTĘPNEJ - RZUT	SKALA: 1:50	STRONA: 2