

## Opis przedmiotu zamówienia

### Remont taśmociągu nawęglania TW-3 w Zakładzie Pniówek

#### 1. DANE TECHNICZNE URZĄDZENIA/OBIEKTU

Dane techniczne urządzenia:

- taśma taśmociągu o długości 102,6 m oraz szerokości 65 cm;
- konstrukcja wykonana ze stalowych ceowników, łączonych techniką śrubową o wymiarach: 12 cm x 6 cm x 0,9 cm, kątowników zamontowanych poprzecznie o wymiarach 6 cm x 6 cm x 0,7 cm oraz podpór w postaci ceowników połączonych z podłożem o wymiarach 10 cm x 5 cm;
- szerokość konstrukcji taśmociągu: 96 cm oraz wysokość 45 cm;
- stalowy bęben zwrotny o średnicy 50 cm oraz długości 75 cm;
- podstawa bębna zwrotnego wykonana z betonu zbrojonego o wymiarach: 120 cm x 120 cm x 12 cm;
- stalowa osłona zabezpieczająca przed wysypywaniem się węgla o długości 270 cm oraz wysokości 40/60 cm;
- stalowe krążniki nośne górnej taśmy (podwójne): średnica 10,8 cm, długość 38 cm, zakończenie osi typu C 1,4 cm x 2cm;
- stalowe krążniki nośne górnej taśmy (potrójne): średnica 10,8 cm, długość 25 cm, zakończenie osi typu C 1,4 cm x 2cm;
- stalowe krążniki nośne dolnej taśmy: średnica 13,3 cm, długość 77 cm, zakończenie osi typu C 1,4 cm x 2cm;
- stalowe krążniki boczne: średnica 10,8 cm, długość 38 cm, zakończenie osi typu C 1,4 cm x 2cm.
- poziome ułożenie fragmentu taśmociągu przeznaczonego do remontu (brak różnicy poziomów)

#### 2. ZAKRES ROBÓT

- Przygotowanie urządzenia do remontu np.: zabezpieczenie elektryczne, demontaż systemu bezpieczeństwa, ;
- Demontaż około 12 metrów zdegradowanej części konstrukcji taśmociągu;
- Kupno, dostawę oraz montaż około 12 metrów nowej konstrukcji taśmociągu (zabezpieczonej antykorozyjnie)
- Kupno, dostawę oraz montaż wraz z podstawami:
  - ✓ 11 zestawów krążników podwójnych nośnych górnej taśmy;
  - ✓ 1 zestawu krążników potrójnych nośnych górnej taśmy;
  - ✓ 2 krążników bocznych
  - ✓ 2 krążników nośnych dolnej taśmy

- Demontaż zdegradowanego bębna zwrotnego;
- Kupno, dostawę oraz zamontowanie nowego bębna zwrotnego wyposażonego w regulację poziomego ułożenia wraz z osłoną, konstrukcją nośną oraz zgarniaczem bębnowym;
- Konserwację używanego leja wysypowego poprzez czyszczenie strumieniowo - ściernie lub za pomocą narzędzi ręcznych lub elektronarzędzi, uzupełnienie ubytków, malowanie podkładowe oraz końcowe (zakresu uzupełnienia ubytków jest zależny od stanu elementów urządzenia po wykonaniu czyszczenia – obecnie brak możliwości oceny) oraz naprawa mechanizmu zamykania kłapy;
- Kupno, dostawę oraz montaż osłony zabezpieczającej przed wysypywaniem się węgla;
- Regulację oraz uruchomienie urządzenia do normalnej pracy;
- Defragmentację zdemontowanych konstrukcji taśmociągu (złom) i transport w miejsce wskazane przez Zamawiającego, utylizacja pozostałych odpadów.

### 3. MATERIAŁY

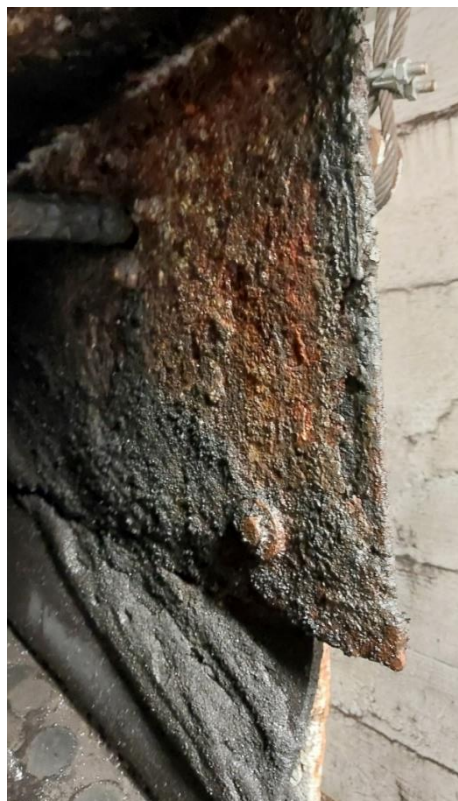
- Zamawiający wymaga stosowania nowych materiałów, wyprodukowanych nie wcześniej niż 12 miesięcy od daty podpisania umowy.
- Koszt dostawy materiałów w zakresie Wykonawcy.
- Transport oraz sprzęt techniczny niezbędny do wykonania zadania w zakresie Wykonawcy.
- Należy stosować materiały o podobnej wytrzymałości do dotychczasowo użytych.
- Odzyskany złom pozostaje w posiadaniu Zamawiającego.
- Zadanie nie obejmuje wymiany taśmy przenośnikowej.

### 4. INFORMACJE DODATKOWE

- Wymagane sporządzenie szczegółowego raportu/sprawozdania z wykonanych prac wraz z dokumentacją zdjęciową remontu.
- Wykonawca uwzględni prace w strefie wybuchowej (strefa 22).
- Wymagane 2 referencje z ostatnich 5 lat potwierdzające wykonanie prac związanych z remontem lub modernizacją przenośników taśmowych o łącznej wartości netto nie mniejszej niż: 200 000,00 zł netto.
- Wykonawca udzieli 12 miesięcznej gwarancji na wykonane prace i użyte materiały.
- Termin realizacji: do 31.07.2024 r.
- Ze względu na potrzeby ruchowe w postaci konieczności nawęglania kotłów Wykonawca powinien uwzględnić prace remontowe w dni normalnie wolne od pracy oraz przeznaczyć na prace remontowe maksymalnie dwa tygodnie.
- Fakturowanie: jednocześnie
- Wizja lokalna na obiekcie **obowiązkowa** w terminie ustalonym z dozorem Zakładu Pniówek, ul. Krucza 19, 43-251 Pawłowice  
Krzysztof Krawiec  
Tel: 532 970 051; e-mail: krzysztof.krawiec@termika.pgnig.pl
- **W czasie wizji lokalnej, na miejscu, w siedzibie Zamawiającego TPP, będzie można zapoznać się z dokumentacją taśmociągu, w celu pozyskania interesujących danych / parametrów technicznych służących do sporządzenia oferty i wykonania zadania.**

## 5. ZAŁĄCZNIKI: ZDJĘCIA

Poniżej zamieszczono zdjęcia, ukazujące stan obecny taśmociągu.



Lej wysypowy



Bęben zwrotny wraz z konstrukcją





Widok fragmentu taśmociągu przeznaczonego do prac remontowych



Zdegradowany element konstrukcyjny





Zdegradowany element konstrukcyjny



Ostona zabezpieczająca przed wysypywaniem się węgla





Para krążników bocznych



Zestaw krążników potrójnych nośnych górnej taśmy





Zestaw krążników podwójnych nośnych górnej taśmy



Krążnik nośny dolnej taśmy