

Regionalne Centrum Gospodarki Wodno-Ściekowej S.A.
Al. Marszałka J. Piłsudskiego 12

43-100 Tychy



Opis Przedmiotu Zamówienia

Nazwa zamówienia

„Opracowanie opinii konstruktora dot. możliwości posadowienia wanien SPA/niecek z hydromasażerami na hali basenu rekreacyjnego Wodnego Parku w Tychach”

Tychy, luty 2024r.

I. Termin realizacji zamówienia

Dostarczenie wersji roboczej opinii - do 21 dni od daty przesłania zamówienia

Dostarczenie ostatecznej wersji opinii – do 35 dni od daty przesłania zamówienia

II. Miejsce lub sposób uzyskania dodatkowych informacji, osoby uprawnione do kontaktu

Przedstawicielem Zamawiającego wyznaczonym do kontaktu z Wykonawcą w sprawie realizacji przedmiotu zamówienia jest p. Mirosław Sojka, tel. 609 729 898, mail: m.sojka@rcgw.pl

III. Przedmiot zamówienia

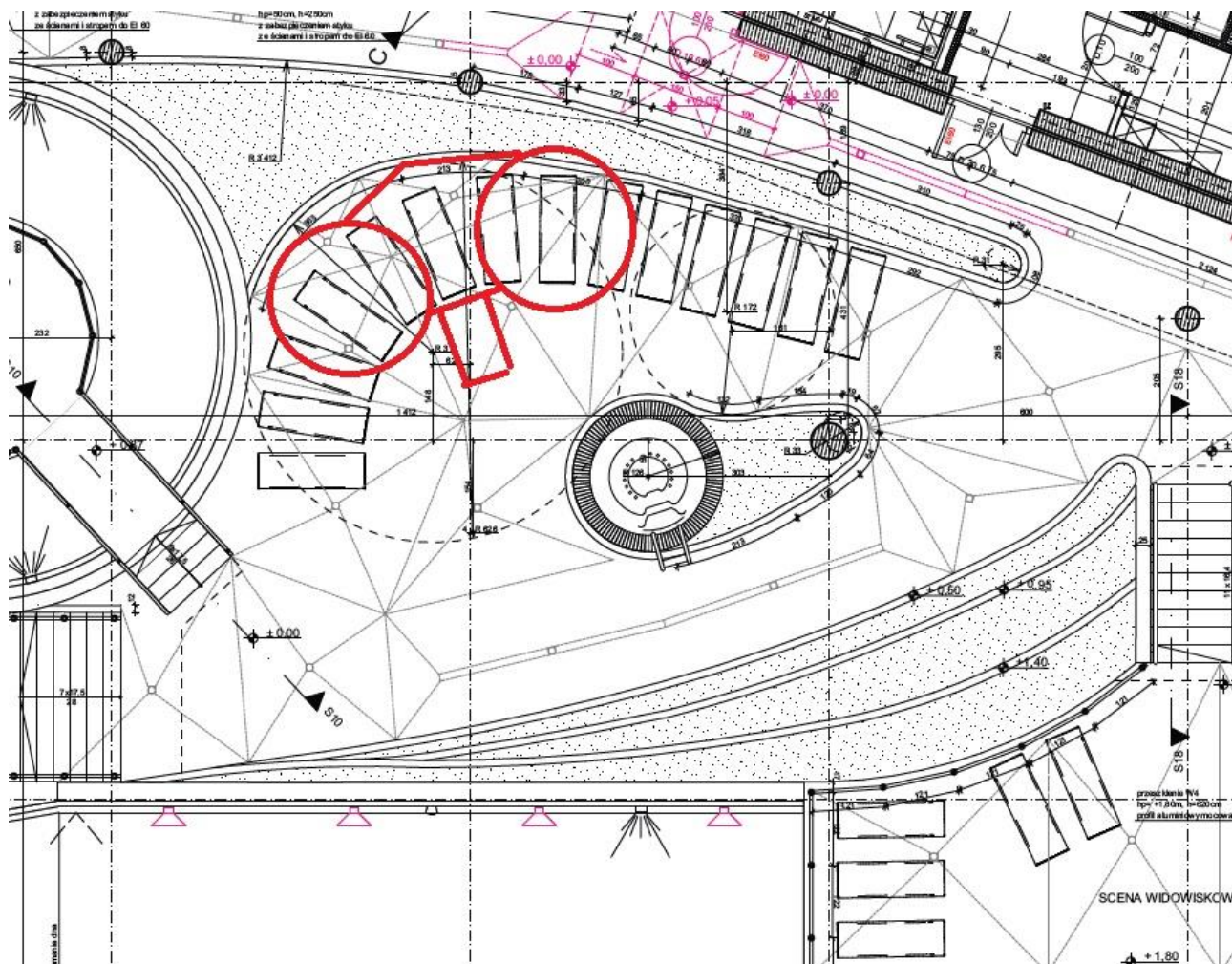
Przedmiotem zamówienia jest opracowanie opinii konstrukcyjnej posadowienia wanien typu SPA/nieck z hydromasażami, na posadzkach w hali basenu rekreacyjnego Wodny Park przy ulicy Sikorskiego 20 wskazanych później

IV. Lokalizacja

Poniższa informacja jest tylko wstępnym założeniem lokalizacji wanien SPA/nieck na Wodnym Parku w Tychach przy ulicy Sikorskiego 20.

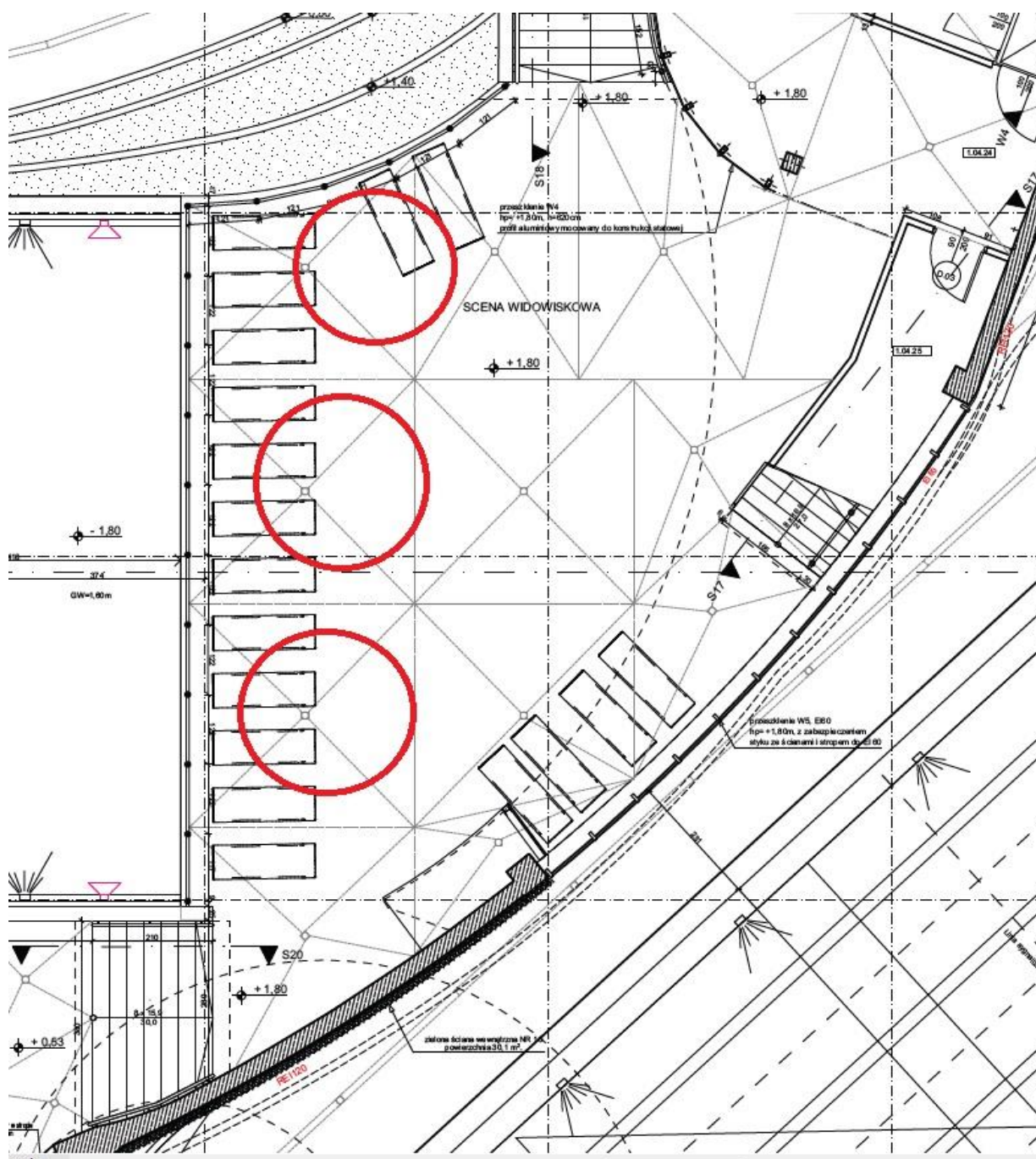
1. Proponowane miejsca posadowienia dwóch wanien typu SPA/nieck z hydromasażerami Rejon rwącej rzeki

Lokalizacja dwóch wannie spa np. typu COLISEUM - Ø297 / 10- OSOBOWA – wanny posadowione na posadzce obmurowane pomiędzy wannami przejście (np. z bloczków betonowych) i wspólne schody zejściowe

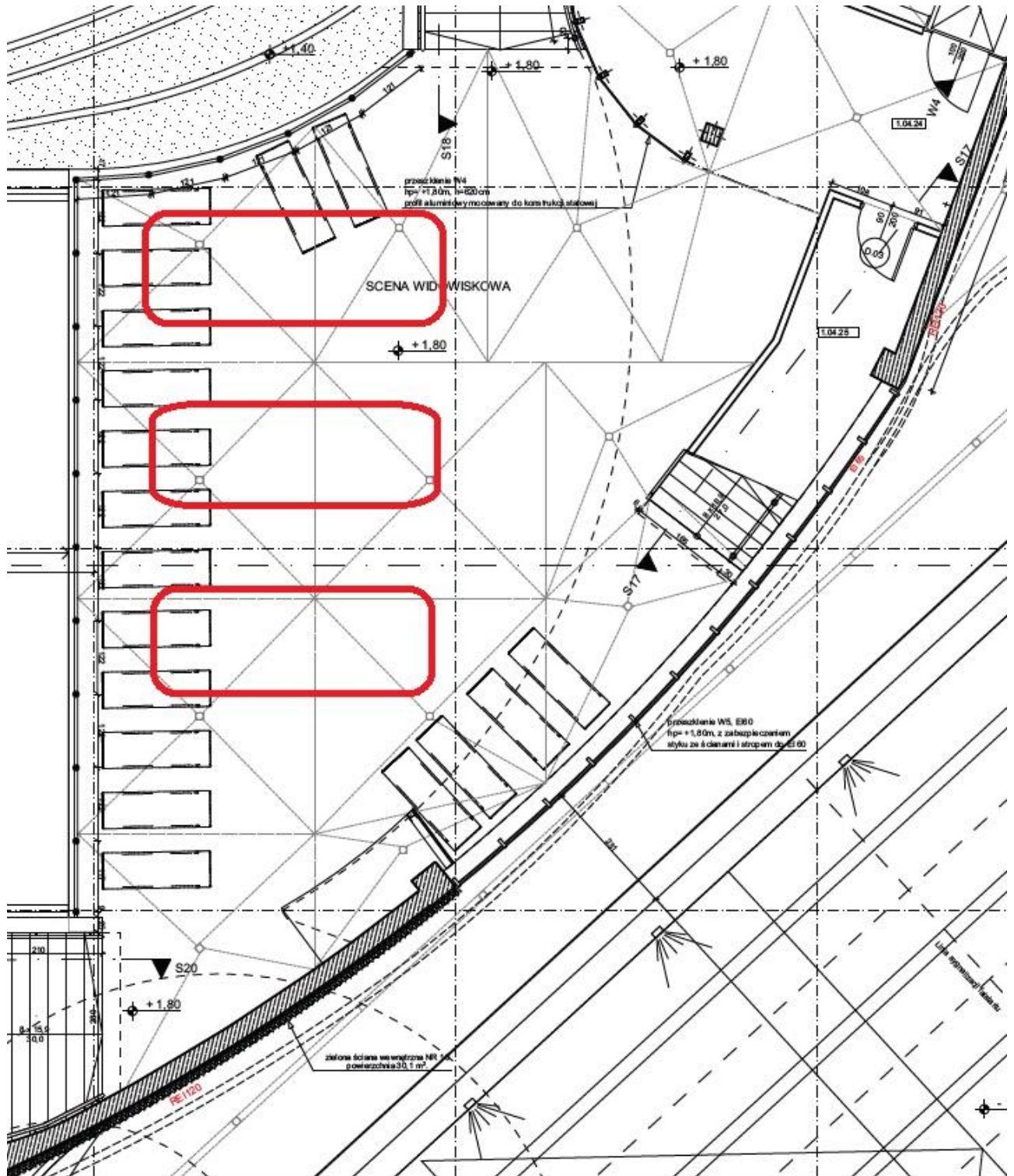


2. Proponowane miejsca posadowienia trzech wanien typu SPA lub niecek z hydromasażerami Scena

Przykładowy układ z wannami SPA np. typu COLISEUM - Ø297 / 10- OSOBOWA – wanny posadowione na posadzce obmurowanej pomiędzy wannami przejście (np. z bloczków betonowych) schody zejściowe z każdej wanny

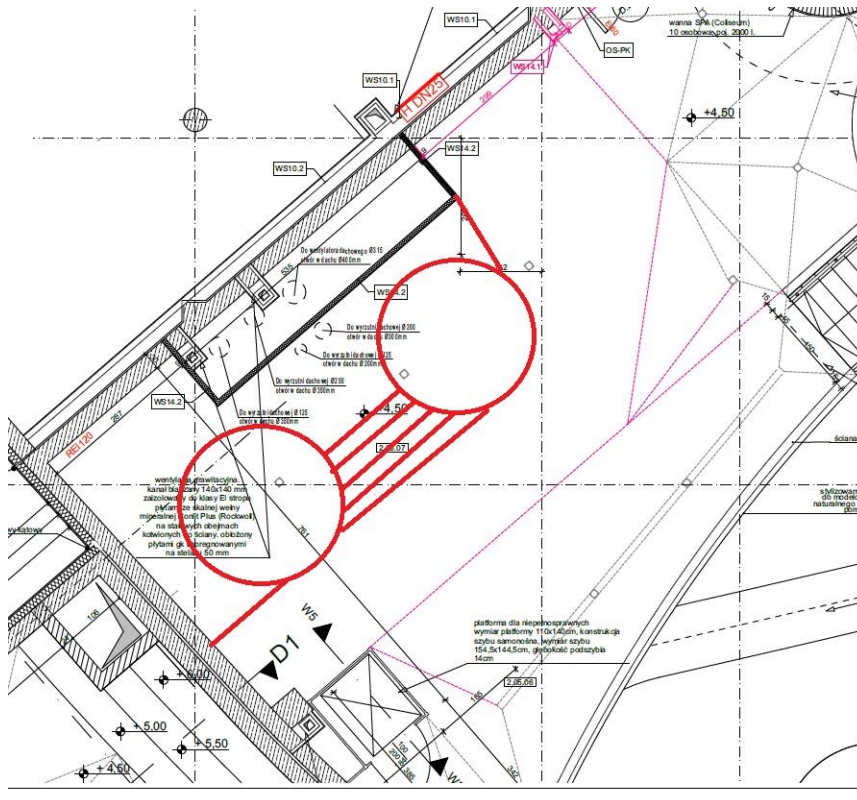


Przykładowy układ z wannami z hydromasażem – wanny w wykonaniu tradycyjnym (beton+ płytki,) lub prefabrykowanym (niecka stalowa lub z tworzyw sztucznych) posadowione na posadzce obmurowanej pomiędzy wannami przejście (np. z bloczków betonowych) schody zejściowe z każdej wanny

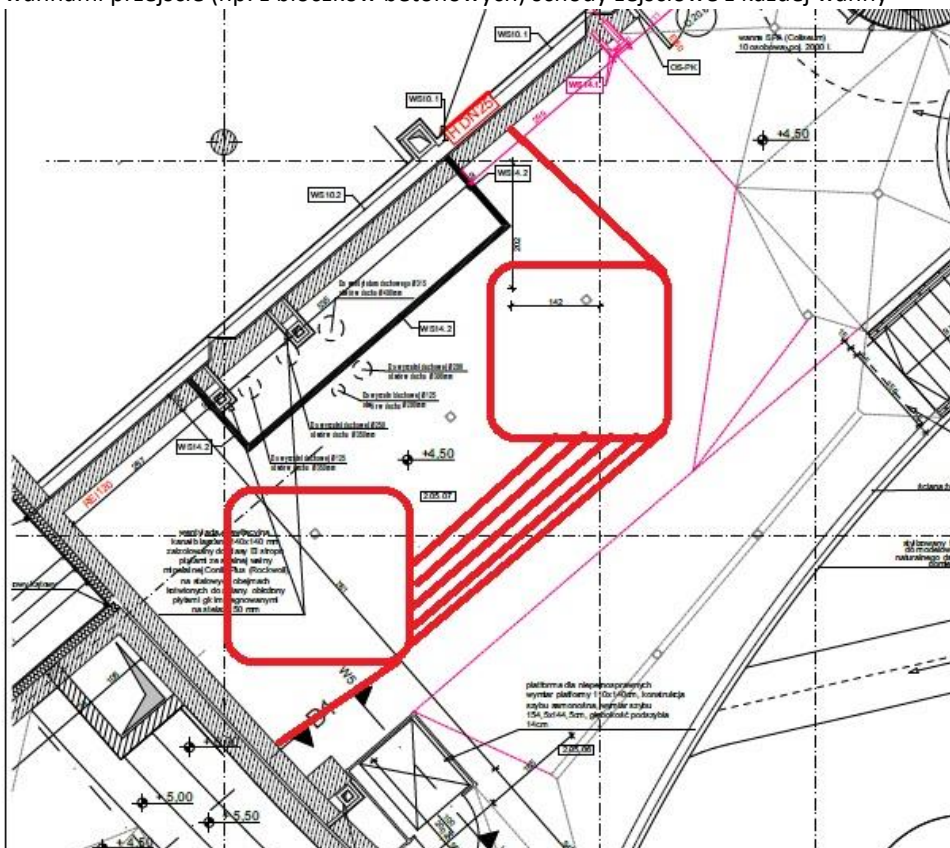


4. Proponowane miejsca posadowienia dwóch wanien typu SPA lub niecek z hydromasażerami Antresola przy surfingu

Lokalizacja dwóch wannien spa np. typu COLISEUM - Ø297 / 10- OSOBOWA – wanny posadowione na posadzce obmurowane pomiędzy wannami przejście (np. z bloczków betonowych) i wspólne schody zejściowe



Przykładowy układ z wannami z hydromasażem– wanny w wykonaniu tradycyjnym (beton+płytki,) lub prefabrykowanym (niecka stalowa lub z tworzywa sztucznego) posadowione na posadzce obmurowanej pomiędzy wannami przejście (np. z bloczków betonowych) schody zejściowe z każdej wanny



V. Przedmiot opinii,

Konstruktor na podstawie dokumentacji projektowej Parku Wodnego w Tycha oraz informacji zawartych w niniejszym OPZ powinien:

1. Określić maksymalne dodatkowe obciążenie stropów/posadzek jakie mogą przenieść w wyżej wskazanych lokalizacjach.
2. Powinien potwierdzić, iż we wskazanych lokalizacjach możliwe jest posadowienie wanien spa a w strefie sceny i antresoli do surfingu dodatkowo posadowienie niecek z masażerami (wykonanych na miejscu w całości lub z prefabrykatów wannie SPA)
3. Potwierdzić możliwość wykonania otworów pod wannami SPA o wymiarach ok 0,7x0,7 m (takie otwory są pod obecnymi wannami SPA) (przejścia pod rurociąg technologiczne) – nie dotyczy strefy sceny gdzie pod stropem jest inna strefa pożarowa – w przypadku braku możliwości wykonania otworów potwierdzić możliwość oraz w strefie sceny wykonania czterech otworów o średnicach ok 110-160 mm pod przejścia instalacyjne.
4. W przypadku gdyby nośność posadzek/stropów była niewystarczająca – propozycje rozwiązań pozwalających na wzmocnienie konstrukcji w proponowanych lokalizacjach

Opinia ma być wykonana zgodnie z obowiązującymi przepisami prawa i standardami zawodowymi. Wykonawca powinien zaproponować metodologię wykonania poszczególnych części Zamówienia w tym szczegółowe zestawienie metod/technik, które wykorzysta do jego realizacji i uzgodni je z Zamawiającym.

Opinia powinna uwzględniać m.in. wymagania ochrony p.poż.

Opinię należy opracować w wersji papierowej i wersji elektronicznej w następującej formie:

- A. Wersja robocza – w wersji elektronicznej przesłana na maila m.sojka@rcgw.pl - Zamawiający wniesie uwagi lub zatwierdzi dokument w ciągu 7 dni od daty otrzymania wersji roboczej.
- B. Wersja zatwierdzona –
 - 1) Wersja papierowa - 2 egz.
 - 2) Wersja elektroniczna - 1 egz. (na płycie CD lub DVD lub przesłana elektronicznie)Dostarczona do siedziby Zamawiającego

Poszczególne elementy opinii powinny być zapisane w poszczególnych plikach obowiązkowo w wersji edytowalnej (.doc, .docx, .xls, .xlsx, .dwg, .dxf) i nieedytowalnej (.pdf, .jpg)

Na potrzeby opinii Zamawiający udostępni

1. Projekt budowany
2. Projekt wykonawczy konstrukcji
3. Wybrane elementy architektura i technologii mogące mieć wpływ na opinię

Zaleca się wizję lokalną. Zamawiający w miarę posiadanych danych będzie stał się przekazać wszelkie informacji niezbędne do sporządzania opinii.

Na potrzeby opinii Zamawiający udostępni

1. Projekt budowany
2. Projekt wykonawczy konstrukcji
3. Wybrane elementy architektury i technologii mogących mieć wpływ na opinię

Zaleca się wizję lokalną. Zamawiający w miarę posiadanych danych będzie starał się przekazać wszelkie informacji niezbędne do sporządzania opinii.

VI. Wymagania Zamawiającego wobec osoby wykonującej opinię

W zakresie wykazania spełniania warunków do realizacji usługi, Wykonawca musi przedłożyć:

- 1) Dokumenty potwierdzające posiadanie czynnych uprawnień budowlanych projektowych branży konstrukcyjnej (przynależność do właściwej Izby Inżynierów Budownictwa),
- 2) Oświadczenie o wykonaniu co najmniej jednej opinii technicznej o podobnym charakterze do Przedmiotu Zamówienia,

VII. Warunki płatności

Rozliczenie nastąpi po zakończeniu realizacji zamówienia, na podstawie protokołu zdawczo-odbiorczego, potwierdzającego dostarczenie kompletu dokumentów o których mowa w pkt V OPZ stanowiącego podstawę do wystawienia faktury przez Wykonawcę, płatnej na konto Wykonawcy podane na fakturze w terminie 30 dni licząc od dnia dostarczenia Zamawiającemu prawidłowo wystawionej faktury VAT.

VIII. Warunki gwarancji

Wykonawca udziela gwarancji – nie mniej niż 24 miesiące licząc od dnia podpisania protokołu zdawczo-odbiorczego. Niezależnie od uprawnień wynikających z gwarancji, Zamawiającemu przysługują uprawnienia z tytułu rękojmi za wady, na zasadach określonych przez obowiązujące przepisy prawa.

IX. Prawa autorskie

W ramach ustalonego wynagrodzenia Wykonawca wraz z Opinią, z momentem fizycznego wydania Opinii Zamawiającemu, przenosi na Zamawiającego, bez potrzeby składania przez Wykonawcę odrębnych oświadczeń, wszelkie autorskie prawa majątkowe do całości sporządzonej w ramach niniejszej umowy Opinii, w szczególności w zakresie:

- a) Prawa do kopiowania, utrwalania, zwielokrotniania, udostępniania, rozpowszechniania Opinii w postaci materialnych nośników, w szczególności techniką drukarską, reprograficzną czy zapisu magnetycznego,
- b) Prawa do kopiowania, utrwalania, zwielokrotniania, udostępniania, rozpowszechniania Opinii w postaci cyfrowego zapisu utworu, zarówno poprzez umieszczenie dokumentacji projektowej jako produktu multimedialnego na nośnikach materialnych (w szczególności na CD, DVD, pamięci flash /pendrive/ czy poprzez wprowadzenie do pamięci komputera) jak również poprzez udostępnianie Opinii jako produktu multimedialnego w sieciach teleinformatycznych (w szczególności poprzez umieszczenie utworu na serwerze, w sieci Internet, w sieci komputerowej czy pamięci RAM poszczególnych urządzeń biorących udział w przekazie internetowym),
- c) Prawa do rozpowszechniania dokumentacji Opinii w formie materialnych nośników jak i w postaci cyfrowej przez publiczne wystawienie, wyświetlanie, odtwarzanie, publiczne udostępnianie czy elektroniczne komunikowanie dzieła publiczności w taki sposób, aby każdy mógł mieć do niego dostęp w miejscu i czasie przez siebie wybranym,
- d) Prawa do obrotu oryginałem albo egzemplarzami, na których Opinię utrwalono przez wprowadzenie do obrotu, użyczenie lub najem oryginału albo jego egzemplarzy, zarówno w formie materialnych nośników dokumentacji projektowej, jak i jego cyfrowej postaci.

Wykonawca udziela również Zamawiającemu wyłącznego prawa do rozporządzania i korzystania z Opinii, w szczególności do dokonywania przeróbek i adaptacji Opinii, bez uszczerbku dla prawa do utworu pierwotnego.

Link do udostępnionej dokumentacji:

<https://drive.google.com/file/d/1TFmwuQGMbBHLZ4nFOU3O45gXyBFtnCpK/view?usp=sharing>

Zamawiający informuje, iż nie posiada edytowalnej wersji dokumentacji.