



## **OPIS PRZEDMIOTU ZAMÓWIENIA**

### **1. Przedmiot zamówienia:**

Przedmiotem zamówienia jest modernizacja schodów betonowych prowadzących na przystanek PST Szymanowskiego od strony Osiedla Bolesława Chrobrego (przystanek w stronę Centrum) oraz wykonanie ściany zamykającej przestrzeń pod schodami przy ul. Roosevelta prowadzącymi na przystanek tramwajowy Most Teatralny (dolny). Stopnie schodów na PST są zniszczone przez korozję, w niektórych miejscach nawierzchnia stopni jest skorodowana do tego stopnia, że widoczne jest zbrojenie. Balustrady wraz z pochwytyami wymagają zabezpieczenia antykorozyjnego (zarówno beton jak i stal) oraz malowania. Natomiast przestrzeń pod schodami na przystanek Most Teatralny wykorzystywana jest przez bezdomnych.

### **2. Wymagania Zamawiającego wobec przedmiotu zamówienia:**

- 1) Zadaniem Wykonawcy jest wykonanie modernizacji betonowej nawierzchni schodów prowadzących na teren przystanku PST Szymanowskiego od strony Osiedla Bolesława Chrobrego (przystanek w stronę Centrum) - wszystkie 3 biegi schodowe i 2 spoczniki. Nawierzchnię stopni i spoczników należy odtworzyć w technologii betonowej, zabezpieczając wcześniej antykorozyjnie zbrojenie. Balustrady betonowe należy pomalować na kolor szary, po wcześniejszym zabezpieczeniu betonu przed korozją. Pochwyty należy zdemontować, zabezpieczyć antykorozyjnie, wypiąskować, pomalować na kolor szary (zbliżony kolorystycznie do obecnego) i zamontować powtórnie. Wykonanie ściany zamykającej przestrzeń pod schodami przy ul. Roosevelta prowadzącymi na przystanek tramwajowy Most Teatralny (dolny) powinno zostać wykonane w technologii zbliżonej do tej, w jakiej zrobione jest to po drugiej stronie biegu schodowego.
- 2) Schody na przystanek PST Szymanowskiego w trakcie prac powinny być zabezpieczone za pomocą odpowiednich ogrodzeń przed ingerencją osób trzecich, pasażerowie komunikacji miejskiej powinni zostać pokierowani inną trasą na teren przystanku. Wykonawca zobowiązany jest do zabezpieczenia i oznakowania miejsca prowadzonych

robót we własnym zakresie oraz dbania o stan techniczny i prawidłowość oznakowania w czasie wykonywania prac.

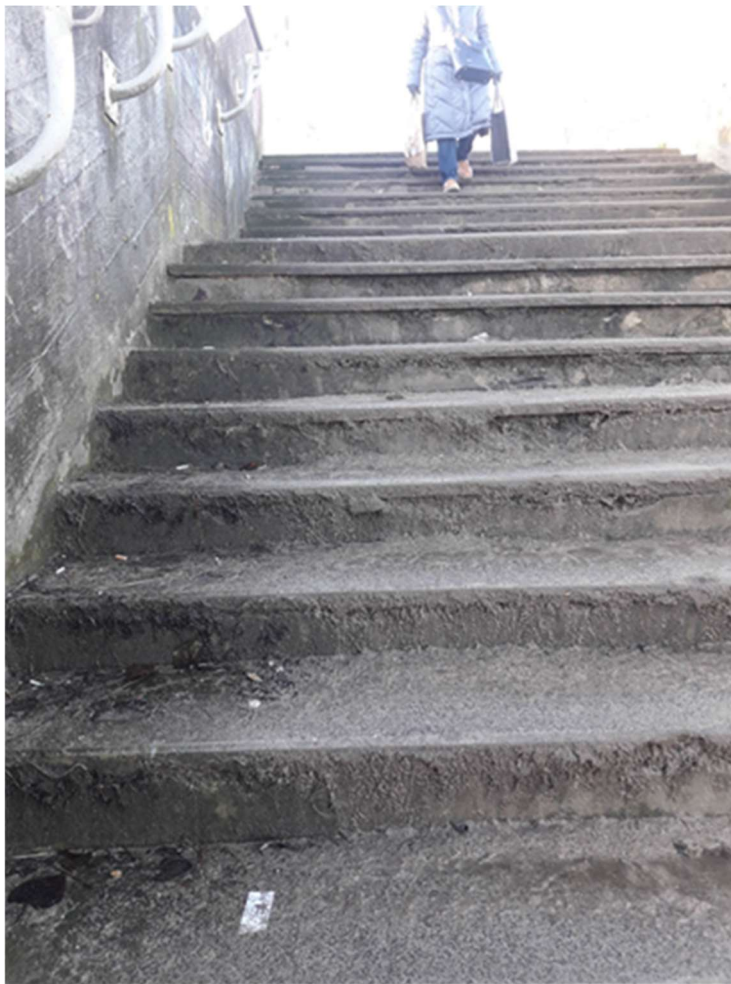
W przypadku schodów przy ul. Roosevelta prace muszą być przeprowadzone przez Wykonawcę w sposób niekolidujący z ruchem tramwajowym i pieszym.

- 3) Prace modernizacyjne i budowlane powinny być prowadzone przez Wykonawcę z zachowaniem należytej staranności oraz profesjonalizmu, zgodnie z zasadami wiedzy technicznej, obowiązującymi przepisami i normami oraz warunkami budowlano-technicznymi wykonawstwa.
- 4) Przedmiot umowy należy wykonać zgodnie z obowiązującymi przepisami, a w szczególności wynikającymi z ustawy z dnia 7 lipca 1994 r. Prawo budowlane (Dz. U. 2024 r. poz. 725 ze zm.) zwanej dalej: „Prawem budowlanym” i przepisów wykonawczych wydanych na jej podstawie, z uwzględnieniem przepisów dotyczących bezpieczeństwa i higieny pracy, przeciwpożarowych, ochrony środowiska oraz postępowania z odpadami.
- 5) Wszystkie materiały zastosowane do realizacji Przedmiotu umowy spełniać powinny warunki określone w art. 10 ustawy Prawo budowlane. Wszystkie dostarczone przez Wykonawcę elementy i materiały mają być fabrycznie nowe, stanowić wyłączną własność Wykonawcy i być wolne od praw i roszczeń osób trzecich, a także muszą posiadać stosowny dokument (certyfikat, atest bezpieczeństwa lub deklarację zgodności producenta potwierdzającą spełnienie wymogów, deklarację właściwości użytkowych wyrobu budowlanego), dowód dopuszczenia do obrotu na rynku polskim oraz muszą być oznakowane odpowiednim znakiem. Wykonawca przedstawi przed wbudowaniem materiału w konstrukcję aprobaty techniczne, certyfikaty, deklaracje zgodności świadczące o dopuszczeniu do obrotu i powszechnego stosowania materiałów i urządzeń, zgodnie z ustawą Prawo budowlane.
- 6) Zamawiający zaleca przeprowadzenie przez Wykonawców wizji lokalnej miejsca realizacji zamówienia, w celu pozyskania wszelkich danych mogących być przydatnymi do przygotowania oferty, właściwej wyceny prac oraz realizacji przedmiotu Umowy.
- 7) Wytworzone w trakcie prac odpady Wykonawca musi zutylizować zgodnie z przepisami prawa, zgodnie z którym Wykonawca stanie się wytwórcą odpadów. Z uwagi na powyższe Wykonawca musi być zarejestrowany w bazie BDO w zakresie Działu VII (transportujący odpady), w szczególności musi posiadać rejestrację dla odpadów o kodach 17 01 01 (gruz betonowy (czysty)) i 20 01 40 (metale).

- 8) Wykonawca jest zobowiązany we własnym zakresie do uzyskania w imieniu Zamawiającego wszystkich niezbędnych zgód, decyzji czy pozwoleń, które będą mu potrzebne do realizacji przedmiotu zamówienia.

### **3. Dokumentacja Fotograficzna:**

- 1) Schody prowadzące na przystanek PST Szymanowskiego







## 2) Przestrzeń pod schodami przy ul. Roosevelta



