

UWAGA!

Ostateczną lokalizację elementów instalacji należy ustalić na etapie wykonawstwa z przedstawicielami poszczególnych branż.

LEGENDA

-
-
-
-
-
-
-
-
-
-
-
-
-
-
-
-

1/40		
Nr wysięcia	Opis wysięcia	Nr wejścia
1	rozdzielnia elektryczna	1 rezerwa
2	rezerwa	2 rezerwa

1/44		
Nr wysięcia	Opis wysięcia	
1	KP-1	
2	KP-2	
3	KP-3	
4	KP-4	
5	KP-5	
6	KP-6	
7	rezerwa	
8	rezerwa	

1/45			
Nr wysięcia	Opis wysięcia	Nr wejścia	Opis wejścia
1	rezerwa	1	KP-1 awaria
2	x	2	KP-1 zamknięcia
3	x	3	KP-2 awaria
4	x	4	KP-2 zamknięcia
5	x	5	KP-3 awaria
6	x	6	KP-3 zamknięcia
7	x	7	KP-4 awaria
8	x	8	KP-4 zamknięcia

1/46			
Nr wysięcia	Opis wysięcia	Nr wejścia	Opis wejścia
1	rezerwa	1	KP-5 awaria
2	x	2	KP-5 zamknięcia
3	x	3	KP-6 awaria
4	x	4	KP-6 zamknięcia
5	x	5	Z-1,1 awaria
6	x	6	Z-1,1 brak 230V~
7	x	7	rezerwa
8	x	8	rezerwa

YDY 2x1,5

YDY 2x1

Z-1,1

WYTYCZNE MONTAŻOWE CZULEK POŻAROWYCH

Instalowanie czulek Czujki chroniące przestrzeń międzystropową montować na stropie rzeczywistym. Od każdej czujki chroniącej przestrzeń międzystropową wyprowadzić no sufitu podwieszony wskaźnik podzielnia czujki.

Odstęp czulek od ścian

Odstęp czulek od ścian nie mogą być mniejsze niż 0,5 m. W przypadku korytarzy, korytarzy i podobnych części budynków o szerokości poniżej 1m, czujki dymu należy umieścić na środku stropu. Jeżeli w pomieszczeniu występują podciąg, bełki, lub przebiegające pod stropem kable wentylacyjne, w odległości mniejszej niż 15 cm od stropu, to odległość czulek od tych elementów również nie powinna być mniejsza niż 0,5 m. Odstęp poziomy i pionowy czulek od urządzeń lub materiałów składowanych nie może być mniejszy niż 0,5 m

Wpływ wentylacji nawiewnej i wyciągowej na rozmieszczenie czulek

Czulek nie można umieszczać w strumieniu powietrza instalacji klimatyzacji wentylacji nawiewnej lub wyciągowej. Minimalna odległość czulek od kratek nawiewnych wynosi 1,5m. Stropy perforowane, przez które jest doprowadzone powietrze do pomieszczenia powinny być zakryte w promieniu min. 0,5 m wokół czujki.

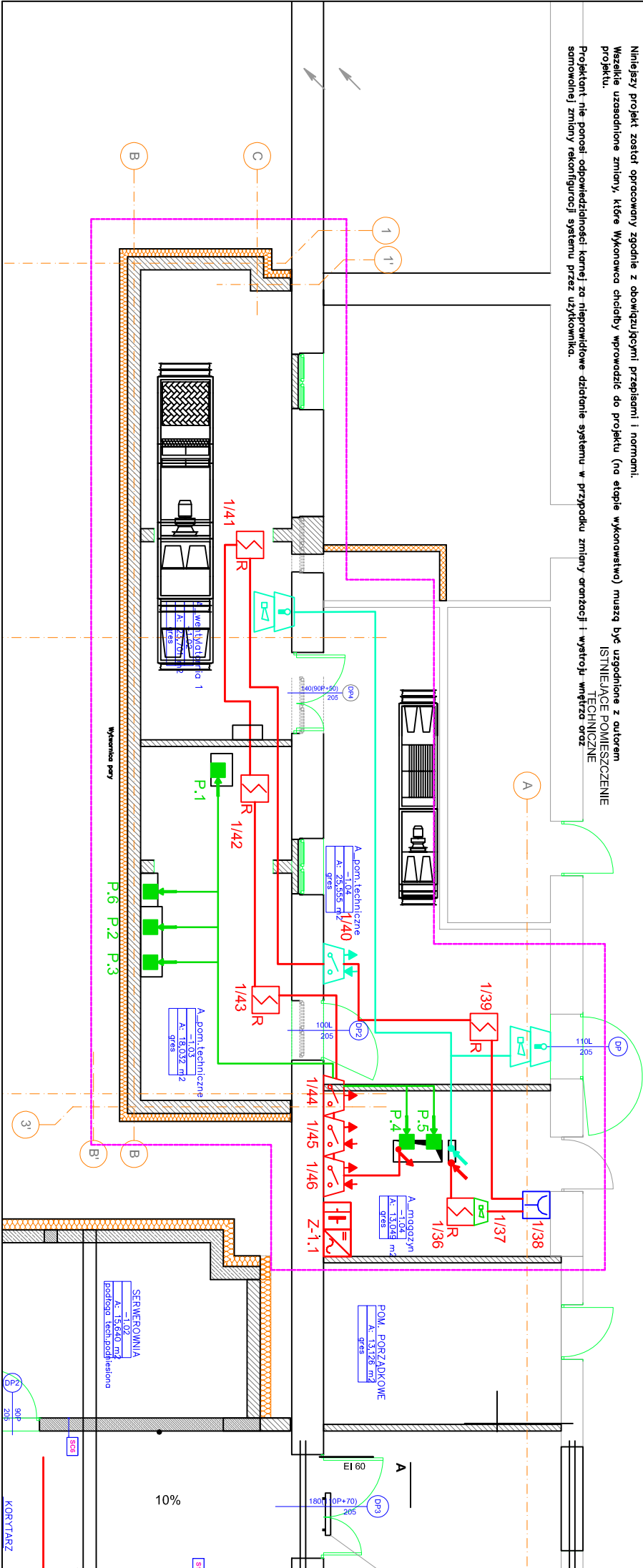
Rozmieszczenie czulek z uwzględnieniem podciągów

W zależności od wysokości pomieszczenia przy rozmieszczeniu czulek należy uwzględnić podciąg oraz inne bełki, stropy. Stropy z podwieszonymi elementami budowlanymi lub karami wentylacyjnymi, których górne krawędzie znajdują się w odległości większej niż 0,15m (od stropu), należy traktować jako płaskie

Instalowanie ręcznych ostrzegaczy pożaru Ręczne sygnalizatory pożaru należy instalować bezpośrednio na ścianie na wys.1,4m. od podłogi w miejscach wskazanych na rysunkach instalacji sygnalizacji pożaru, tak żeby były one widoczne i łatwo dostępne.

Niniejszy projekt został opracowany zgodnie z obowiązującymi przepisami i normami. Wszelkie uzasadnione zmiany, które Wykonawca chciałby wprowadzić do projektu (na etapie wykonawstwa) muszą być uzgodnione z autorem projektu.

Projektant nie ponosi odpowiedzialności karnej za nieprawidłowe działanie systemu w przypadku zmiany orientacji i wystroju wnętrza oraz samowolnej zmiany konfiguracji systemu przez użytkownika.



INWESTOR:
Szpital Jelitczyn im. K. Jonschera
Uniwersytecki 100-000 w Poznaniu

ADRES:
ul. Szpitalna 27/33
60-572 Poznań

MAZNA I ADRES OBIEKTU BUDOWANEGO
PRZEBUDOWA I ROZBUDOWA ZESPÓŁU SZPITALA KLINICZNEGO
IM. K. JONSCHERA UM IM. K. MARCINKOWSKIEGO W POZNANIU.

O BUDYNEK PRACOWNI ANGIOGRAFI, PRZEWIDZANA DO REALIZACJI NA CZĘŚCI DZIAŁKI NR 6/6, OBRĘB JEŻYCE, UL. SZPITALNA 27/33, 60-572 POZNAŃ

PROJEKTOWAŁ:
mgr inż. Michał Frąckiewicz
WIKP/04/20/PWO/715

SPRAWDZAŁ:
mgr inż. Wojciech Gonet
WIKP/04/20/PWO/710

OPRACOWAŁ:
NR UPRAWNIENI: PODPIS: JEDNOSTKA PROJEKTOWA:

BRANŻA:
SŁABE PRĄDY

DATA:
CZERWIEC 2016

SKALA:
1:100

Tytuł rysunku:
System sygnalizacji pożaru - czujki pinińcy

NR RYSUNKU:
SP-SAP-01