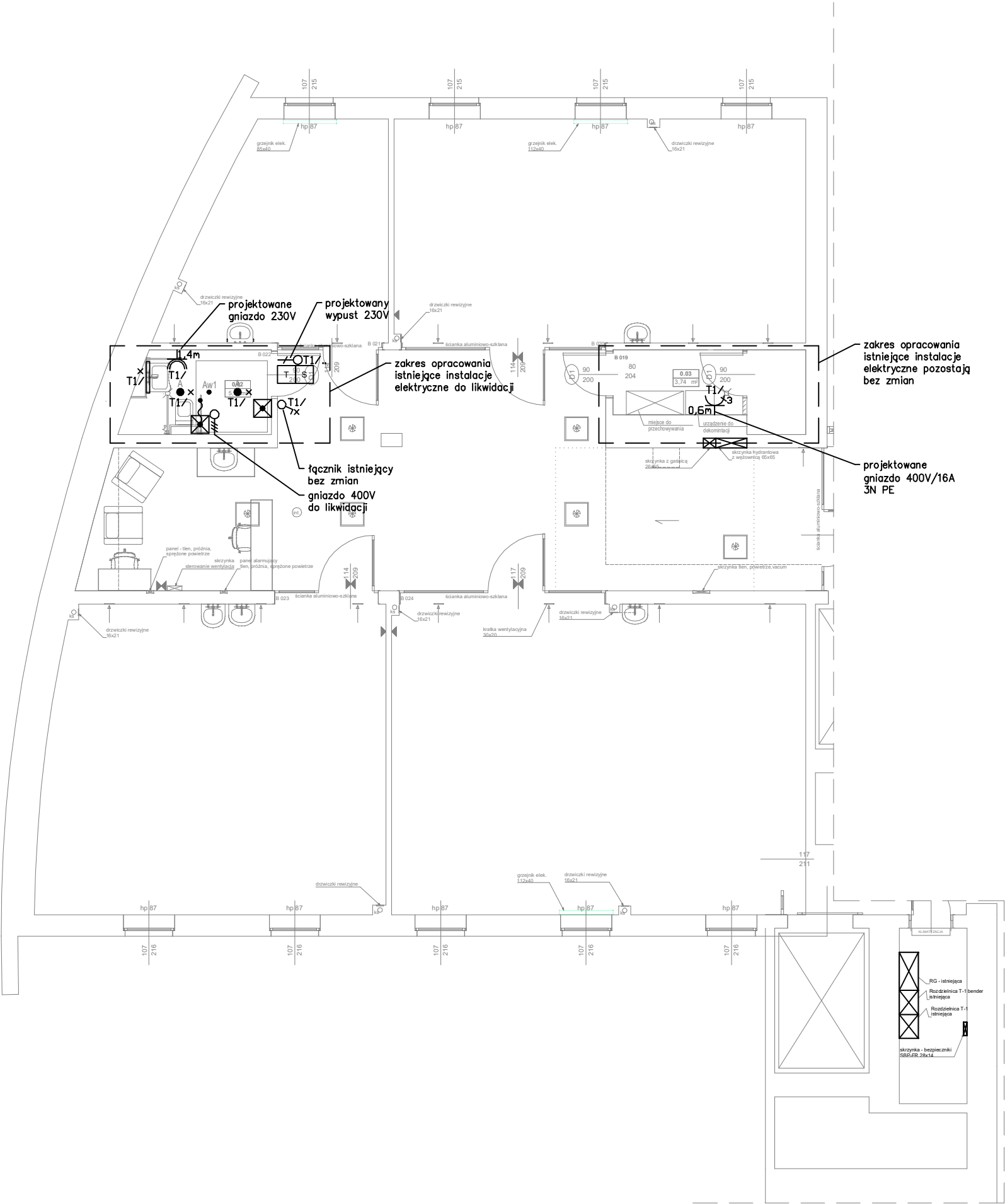
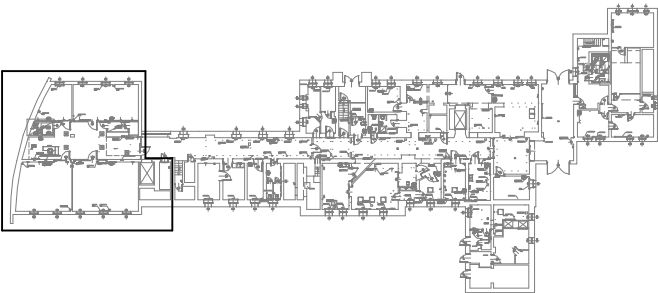


Lokalizacja zmian na terenie budynku



Legenda opraw oświetleniowych:			
Indeks	Nazwa artykułu	Strumień świetlny	Moc przyłączowa
A	EDLR-E2 150/2000-830 WS	1650 lm	16.5 W
D	SPN0660NDWS830O0175	1750 lm	13 W
Aw1	OWA FL LED 0000-AP-1W-AT-3h-NM-TS-CW-9016-RND	142 lm	1 W

Legenda

- Gniazdo pojedyncze 16A/250V IP44 p/t 2P+Z z ramką pojedynczą
- Gniazdo 3P+PE IP44 16A/400V
- Wypust jednofazowy 230V
- Wypust trójfazowy 400V
- Tablice elektryczne
- Sygnalizator optyczno-akustyczny instalacja przyzywowa
- Transformator dla jednego pomieszczenia instalacja przyzywowa
- Włącznik pociągowy instalacja przyzywowa
- Przycisk z lampką instalacja przyzywowa
- Łącznik jednobiegowy 10A/250V p/t III

ARCH-GRAF
JANUSZ KICIŃSKI & ROMAN SZUMNY

64-920 PIŁAUL. KOSSAKA 110 TEL./FAX (067)2137075 ; 3512757

modyfikacje:	projektant:	data:	podpis:
--------------	-------------	-------	---------

nazwa zamierzenia budowlanego:
REMONT CZĘŚCI BUDYNKU „B” W CELU STWORZENIA
DODATKOWYCH ŁAZIENEK NA ODDZIALE SOR

projektował: mgr inż. Wiesław Kolassa uprawnienia budowlane do projektowania bez ograniczeń w specjalności elektrycznej Nr upr. KUP/0143-P00E/11	data oprac.: 05.2024r.
--	---------------------------

opracował: mgr Łukasz Konopiński

tytuł rysunku: RZUT PIWNICY – ŁAZIENKA SOR, BRUDOWNIK
– INSTALACJE ELEKTRYCZNE

nr rys.: PT-E-1162-23-01	branża: ELEKTRYCZNA
etap projektowania: Projekt techniczny	data oprac.: maj 2024
	skala: 1:100