

OPIS PRZEDMIOTU ZAMÓWIENIA

Przedmiot zamówienia:

Przedmiotem zamówienia jest wykonanie *przebudowy dwóch pomieszczeń WC i węzła sanitarnego oraz fragmentu korytarza na II piętrze w budynku szpitala (skrzydło A) – Oddział Onkologii Ginekologicznej w SP ZOZ Opolskie Centrum Onkologii w Opolu.*

Klasyfikacja robót wg Wspólnego Słownika Zamówień Publicznych – Kody CPV

Branża budowlana:

45215140-0 Roboty budowlane

Branża elektryczna:

45310000-3 Roboty instalacyjne elektryczne

45315100-9 Instalacyjne roboty elektrotechniczne

Branża teletechniczna:

45314320-0 Instalowanie okablowania komputerowego

31625200-5 Systemy przeciwpożarowe

Branża sanitarna:

45332000-3 Roboty instalacyjne wodne i kanalizacyjne

Zakres robót budowlanych:

- 1) Wykonawca realizuje roboty zgodnie z Opiszem Przedmiotu Zamówienia i obowiązującymi przepisami.

✓ Pomieszczenie WC i węzła sanitarnego:

- należy wykonać przebudowę dwóch pomieszczeń sanitarnych WC i węzła sanitarnego w taki sposób aby utworzyć jedno pomieszczenie do „rozmów z rodziną” i „jeden węzeł sanitarny”;
- w pomieszczeniu WC i węzła sanitarnego należy zdemontować istniejący osprzęt, wyburzyć ścianki pomiędzy WC i węzłem sanitarnym oraz ściankę pomiędzy WC a pomieszczeniem magazynowym,
- po wyburzeniach należy postawić ściankę oddzielającą pozostałą część węzła sanitarnego od nowo powstałego pomieszczenia. Ściankę należy wykonać jako

podwójną w systemie zabudowy K/G z wypełnieniem z wełny mineralnej zapewniającej odpowiednią izolację dźwiękową pomiędzy pomieszczeniami. Od strony węzła sanitarnego na ścianie należy położyć glazurę przed uprzednim wykonaniem izolacji;

- w wskazanym miejscu węzła sanitarnego należy zainstalować wcześniej zdemontowany ustęp dla osób niepełnosprawnych wraz z pochwytem, zamontować umywalkę i wykonać odpowiednią przebudowę instalacji wod.-kan. pod urządzenia;
- w sąsiednim pomieszczeniu do rozmów z rodziną należy postawić ściankę oddzielającą pomieszczenie magazynowe, przesuwając ją w głąb magazynu tworząc wnękę pod wykonanie podejść (przyborów) dla zlewozmywaka. W tak powstałym pomieszczeniu należy skuć całą glazurę z posadzki i ścian. Należy ułożyć nowe instalacje elektryczne, oświetleniowe, zasilające i komputerowe. W pomieszczeniu należy wykonać kontrolę dostępu zgodnie z wytycznymi zamawiającego. Wykonać nowe okładziny ścienne K/G, ułożyć tapetę ozdobną oraz pomalować pozostałą część ścian w kolorystyce wskazanej przez Zamawiającego, wstawić nowe drzwi. Na posadzce należy położyć wykładzinę PCV z wywinieciem na ściany – kolorystyka wg zaleceń Zamawiającego. W pomieszczeniu magazynowym po postawieniu nowej ścianki należy ją otynkować, wygładzić i pomalować.

✓ Korytarz:

- w korytarzu należy zdjąć istniejącą wykładzinę, dokonać niezbędnych napraw posadzki, ułożyć nową wykładzinę z wywinieciem na ściany na wysokość 10cm. Na ścianach należy po demontażu starych okładzin ochronnych i naprawie ścian, położyć panele akrylowo-żywiczne na wysokość do 130cm. Pozostałą część ścian wygładzić i pomalować farbą zmywalną. Kolorystyka posadzki, ścian i okładzin zgodna z zaleceniami Zamawiającego.
- w części sufitowej korytarza należy zdemontować istniejący sufit podwieszany wraz z oświetleniem. Po demontażu wykonać nowy sufit podwieszany (obniżony), w celu zachowania jednolitej powierzchni. W suficie wstawić nowe oświetlenie LED. W korytarzu wykonać oświetlenie awaryjne oraz ewakuacyjne z oznaczeniem dróg pożarowych.
- w przejściu z korytarza do części nowego łącznika należy zdemontować istniejące okładziny ochronne, naprawić ściany, położyć panele akrylowo-żywiczne do wysokości 130cm. Pozostałą część ścian należy odmalować;
- w pomieszczeniu magazynowym wymienić drzwi na nowe uzgodnione z Zamawiającym.

Uwaga dodatkowa:

1) Do przedmiotowego opisu dołączono:

- dokumentację zdjęciową przedstawiającą aktualny stan pomieszczeń,

- rzut, z krótkim opisem prac w WC i węźle sanitarnym,
 - rzut pomieszczenia do rozmów z rodziną po wykonanej przebudowie.
- 2) W związku z faktem, że Oddział pracuje całodobowo Wykonawca, na bieżąco będzie uzgadniał z Zamawiającym rodzaj i zakres prac, które zamierza wykonywać. Odpowiednio zabezpieczy miejsce robót w taki sposób, aby nie zakłócać komunikacji wewnątrz obiektu, a także zapobiec przedostawaniu się pyłów i brudu z miejsc wykonywania robót.
- 3) Z uwagi na bardzo krótki **nieprzekraczalny** termin wykonania przedmiotowych robót – do **16 maja 2024r.** Zamawiający umożliwi wykonywanie prac w systemie dwuzmianowym i soboty.

Opracował: Aleksander Kubiak

Opole, kwiecień 2024

DOKUMENTACJA ZDJĘCIOWA



Fot. 1 Pomieszczenia WC



Fot. 2 Pomieszczenia WC



Fot. 3 Pomieszczenia WC



Fot. 4 Węzeł sanitarny



Fot. 5 Węzeł sanitarny



Fot. 6 Węzeł sanitarny



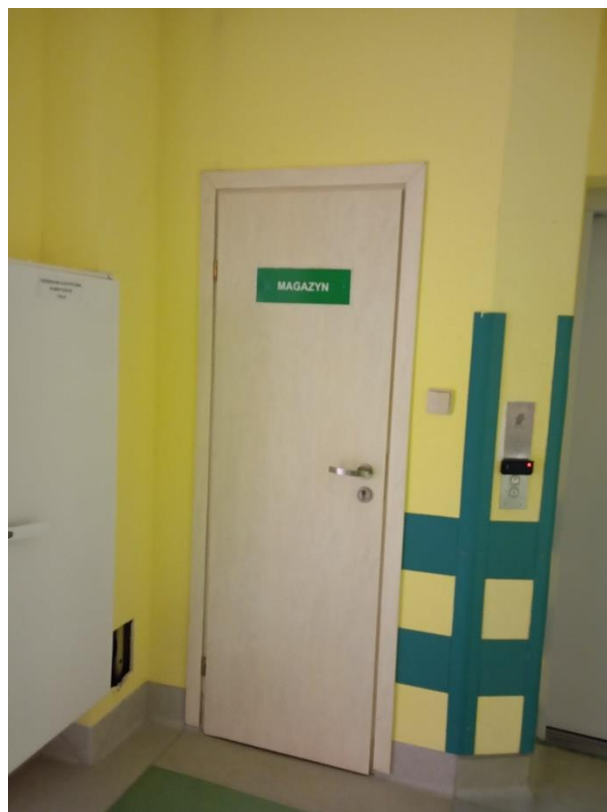
Fot. 7 Korytarz



Fot. 8 Korytarz



Fot. 9 Korytarz



Fot. 10 Korytarz



Fot. 11 Widok wejścia do WC i węzła sanitarnego



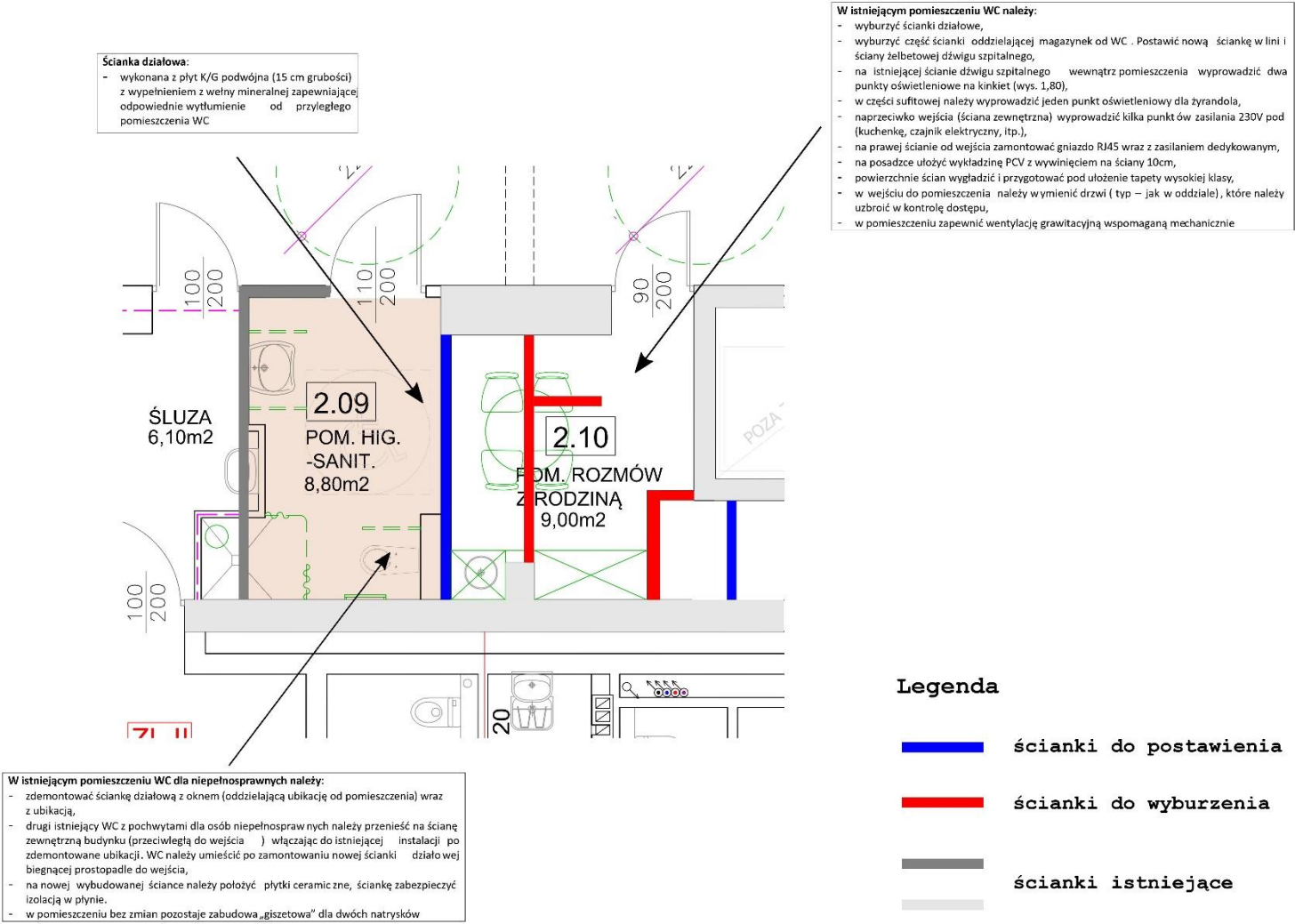
Fot. 12 Korytarz – sufit



Fot. 13 Przejście do łącznika

RZUT WC I WĘZŁA SANITARNEGO – OPIS

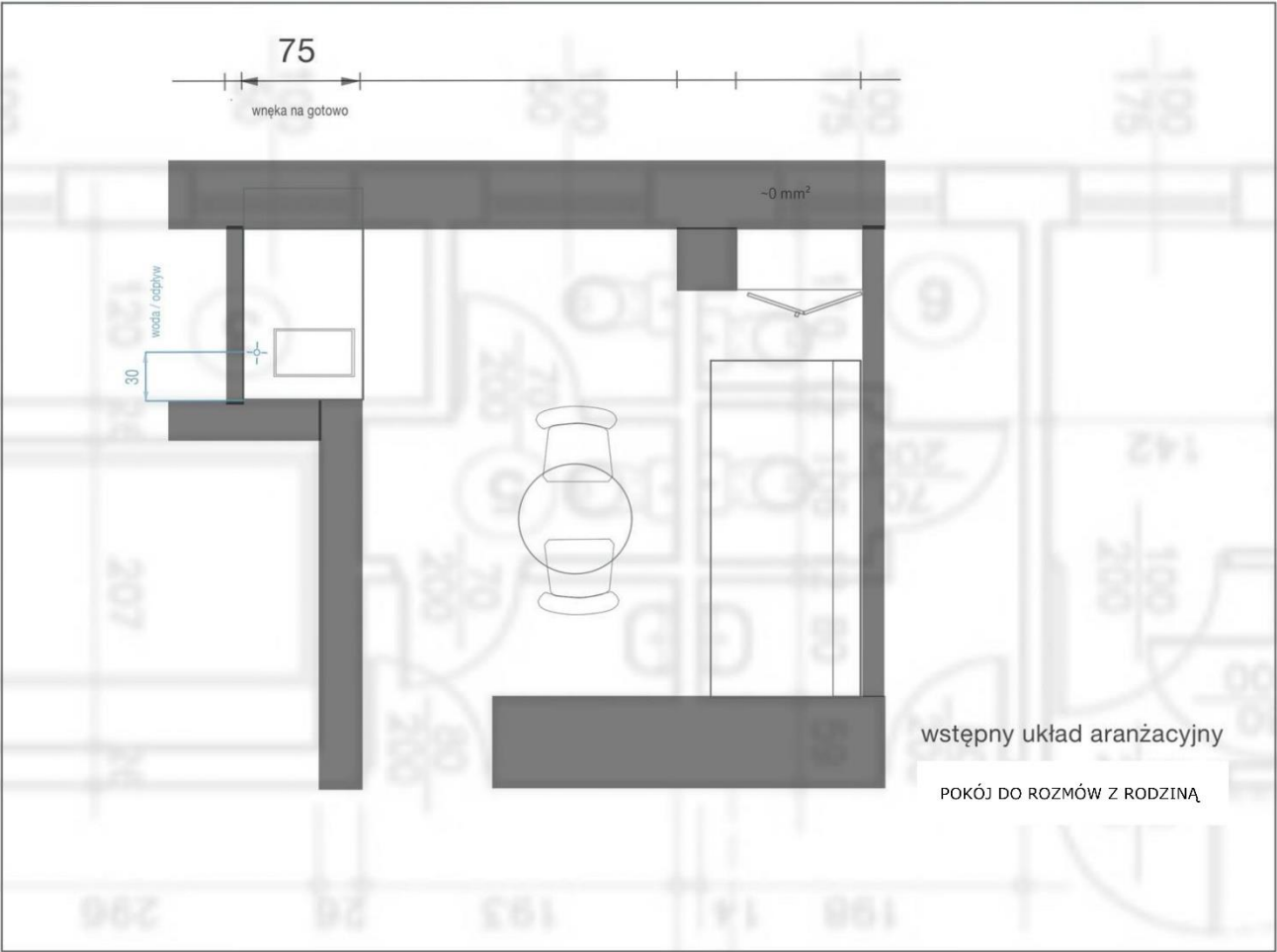
PRZEBUDOWA WC II PIĘTRO

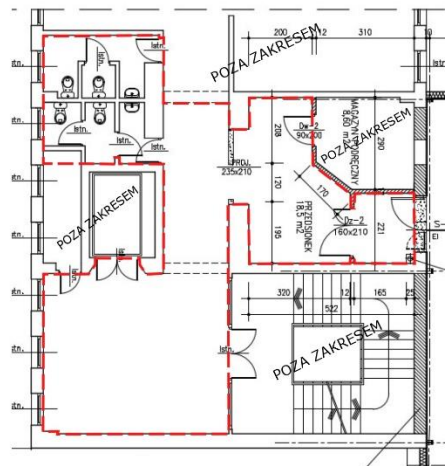
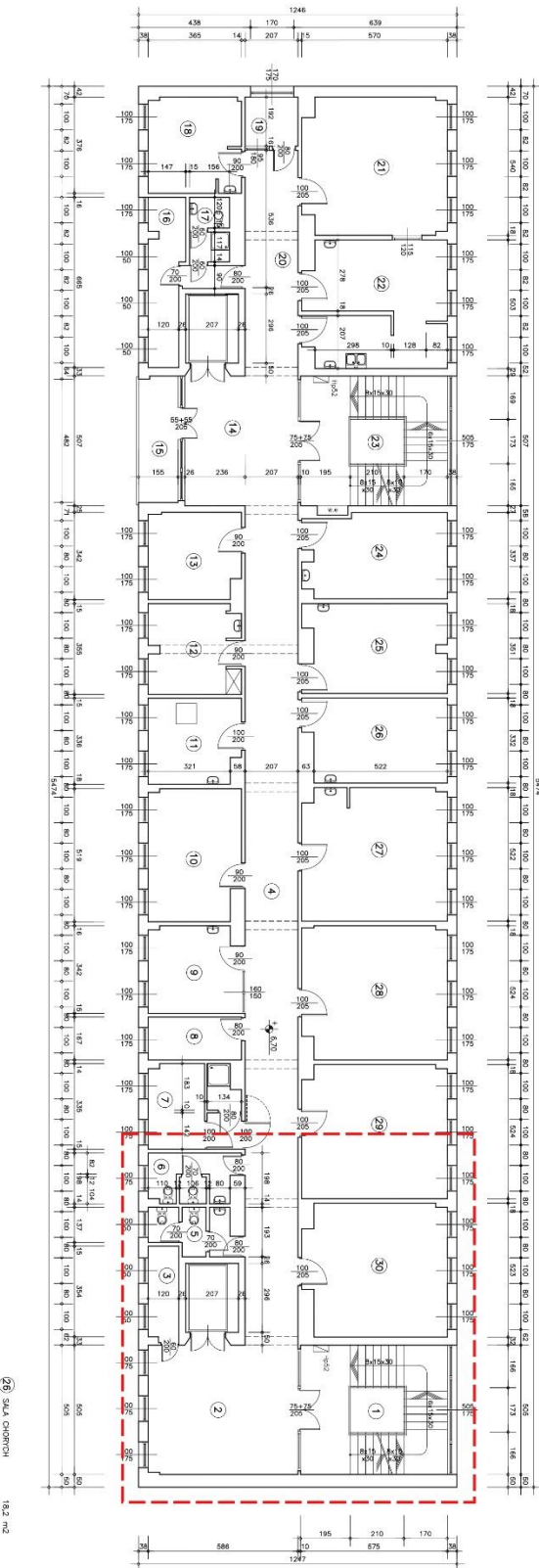
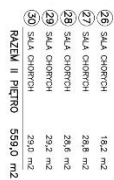


Opracował: Aleksander Kubiak

Opole, kwiecień 2024

RZUT POMIESZCZENIA PO PRZEBUDOWIE





PRACZOWNIA PROJEKTOWA JAN I. CAŁA mgr inż. arch. 4-1-11 Spółka z o.o. Ciepota 4/317 tel. kom. (0-71) 442-46-18	PROJEKTANT	OPRACOWANIE Opole, ul. Koszowska, 55A
mgr inż. arch. mgr inż. arch. CAŁA	DATA 19/11/10p	STRONA 4
mgr inż. arch. CAŁA	DATA 07/2008	STRONA 1:100
mgr inż. arch. CAŁA	DATA 1:100	STRONA 4