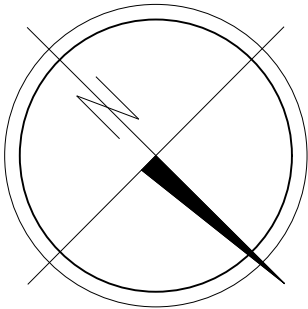
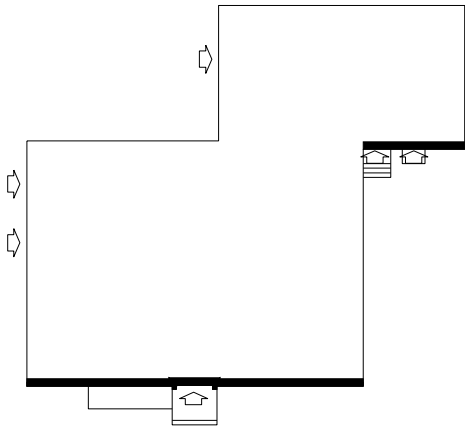
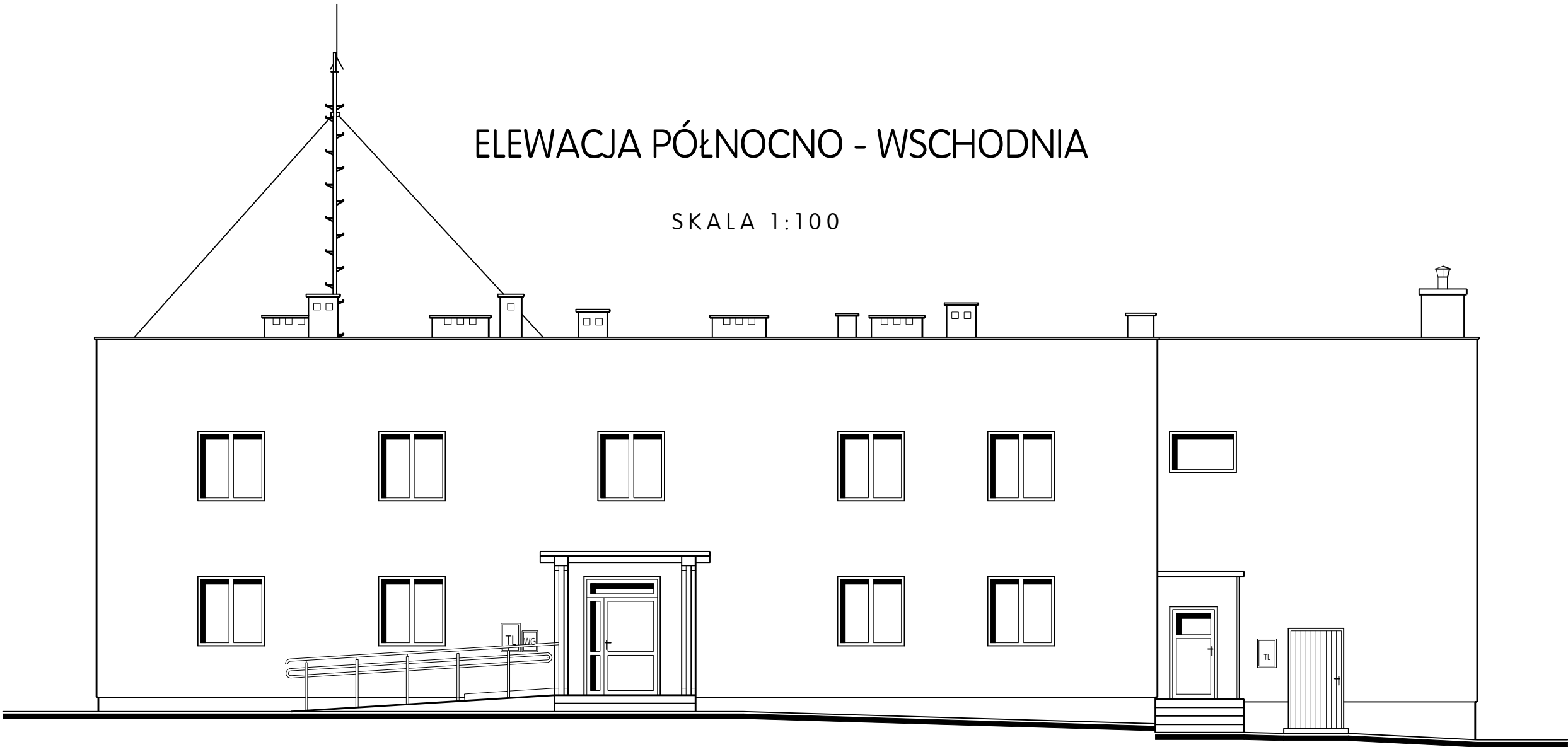


ELEWACJA PÓŁNOCNO - WSCHODNIA

SKALA 1:100



J o l a n t a L e n k i e w i c z B u d o w n i c t w o O g ó l n e			
nazwa: zamierzenia:	INWENTARYZACJA BUDYNKU URZĘDU GMINY W RAKSZAWIE NA DZIAŁCE NR 2556/12, OBRĘB 0104		nr rys. 6
nazwa: obiektu:	BUDYNEK BIUROWY		skala: 1: 100
tytuł rysunku:	ELEWACJA PŁN.-WSCHODNIA	data sporządzenia:	podpis projektanta:
opracowanie:	mgr inż. Jolanta Lenkiewicz upr. bud. AN/8346/402/82	04.2025	