

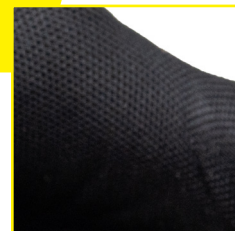
PÓŁBUTY BEZPIECZNE ERGO MAX S1P GREY

SUPON S.A.

ul. Przestrzenna 6
70-800 Szczecin
biuro@supon-bhp.pl



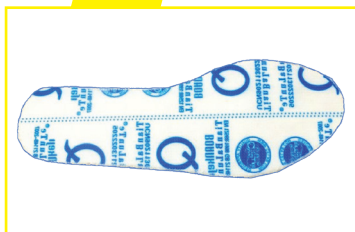
**PODSZEWKA
3D HIGH-TECH**



**PODNOSEK
KOMPÓZYTOWY**



**ANTYPRZEBICIOWA
WKŁADKA KEVLAROWA**



**WYMIENNA WKŁADKA
SUPON CarbonDRY**



**ANTYPOŚLIZGOWA
PODESZWA SR**



CECHY

- wykonane z szarego KPU wyścielonego dzianiną poliestrową (grubość ok. 1,8mm)
- głęboko urzeźbiona kwaso-olejoodporna podeszwa gumowa EVA/GUMA
- doskonale oddychająca podszewka z materiału 3D High-Tech o wysokiej higroskopijności oraz znakomicie umożliwiająca swobodny przepływ powietrza
- posiadają wysoki kotniarz celem ochrony kostki przed uderzeniem lub otarciem
- lekki, niemagnetyczny kompozytowy podnosek skutecznie chroniący górną część śródstopia i palców przed zmiążdżeniem lub stłuczeniem, odporny na uderzenia z energią do 200 J
- bardzo lekka, niemagnetyczna, chroniąca przed przekłuciem z siłą do 1100 N, wykonana z Kevlaru wkładka antyprzebiciowa nie obciąża nogi, a tym samym podwyższa komfort użytkowania butów
- wyposażone w miękką, wygodną, przyjazną skórze stopy, higroskopijną wymienną wkładkę SUPON ComfortDRY o właściwościach przeciwgrzybiczych, przeciwpotnych i antybakteryjnych
- przednia i tylna część buta obłana warstwą poliuretanu, pozwalająca dodatkowo ochronić palce stopy i piętę przed uszkodzeniami mechanicznymi
- podeszwa doskonale chroni przed poślizgiem – odporność na poślizg SR



ROZMIAR:

36-48



KOLOR:

SZARY



OPAKOWANIE:

10 par w kartonie



kat. II

EN-ISO 20345:2022

www.supon-bhp.pl
www.esklep.supon-bhp.pl