

Zasilanie z miejskiej
sieci gazowej

Miejska sieć gazowa niskiego ciśnienia

Istniejące przyłącze gazowe

Istniejąca instalacja zewnętrzna

Istniejąca instalacja zewnętrzna

5,9m

OZNACZENIA:

istniejąca instalacja gazowa zgodna z przepisami
projektowana instalacja gazowa

- o w piwnicy, korytarzach i klatkach
- schodowych przewody stalowe (St)
- o w mieszkaniach rury miedziane (Cu)

zawór kulowy gazowy

pion gazowy projektowany

gazomierz mechaniczny z monozłączem oraz kurkiem
odcinającym 100 1" zlokalizowany w szafce gazowej

gazowy grzejnik wody przepływowej/kocioł gazowy wiszący

kuchinka gazowa z piekarnikiem

projektowany kanał odprowadzający spaliny
wykonany ze stali kwasoodpornej

istniejące elementy instalacji gazowej przeznaczone do
likwidacji

istniejący pion gazowy przeznaczony do demontażu

KGP GGWP KGW
IST, IST., IST.
☒ ☒

istniejące kanały wentylacyjne murowane
o wymiarach 14cm x 21cm

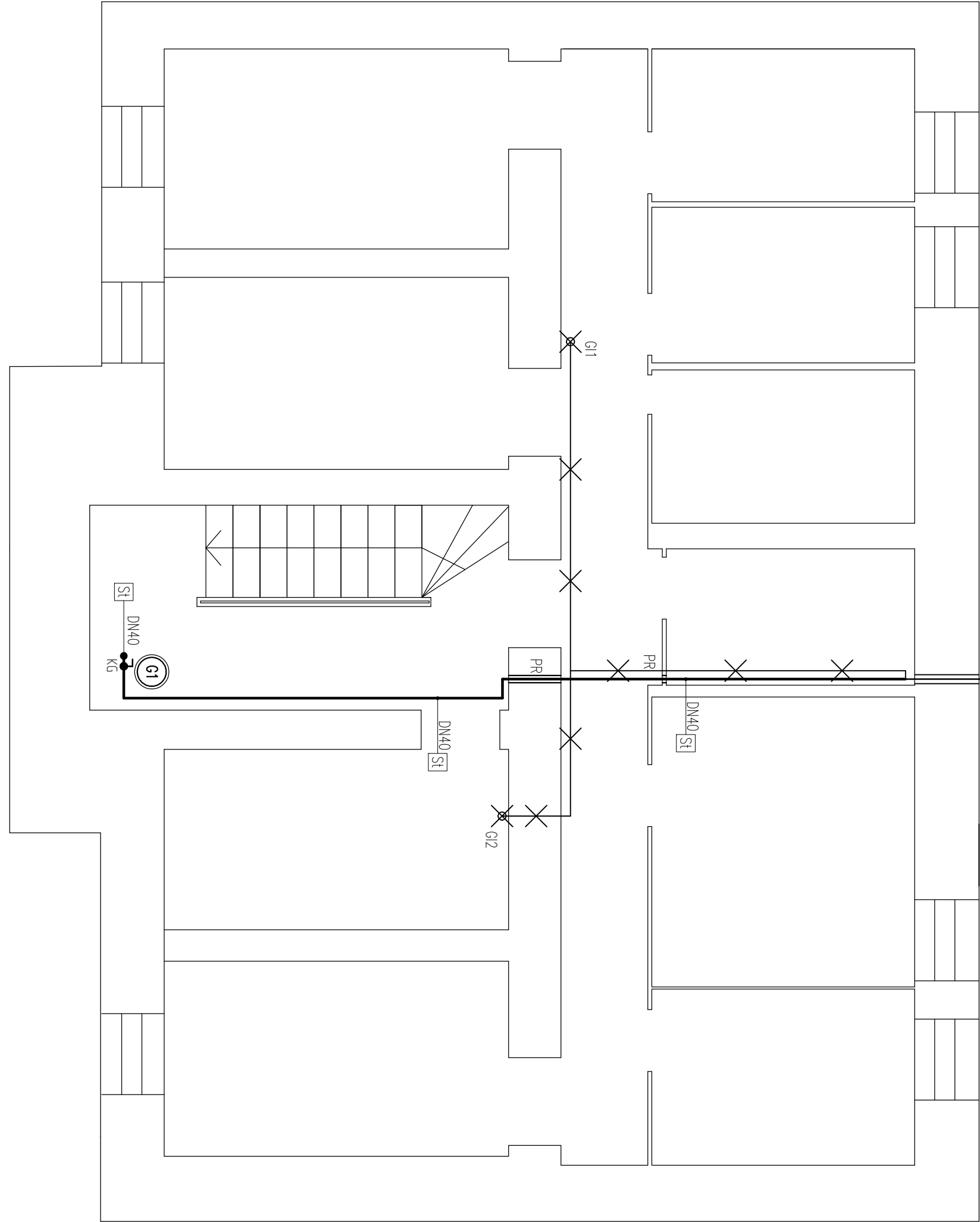
PR =
prześciecie przewodu gazowego przez ścianę w rurze ochr.
zmiana materiału z, którego wykonane są rury

↑
nawiewnik okienny o wydajności 30m³/h

UWAGI:

- Przejęcia przez przegrrody wykonać w rurach ochronnych
- Długość pionowych przewodów spaliniowych powinna być nie mniejsza niż 0,22 m, a przewodów poziomych ułożonych ze spadkiem co najmniej 5% w kierunku urządzenia nie większa niż 2 m
- Po wykonaniu próby szczelności projektowane odcinki instalacji znajdujące się na częściach wspólnych oraz w piwnicy należy zabezpieczyć powłoką antykorozyjną, w kolorze złotym.
- Rury należy prowadzić na powierzchni ściany w odległości 2,0cm. od tynku, oraz nad przewodami innych instalacji co najmniej 0,10m.
- Przed kuchnią gazową umieścić kurpek kulowy odcinający typ 100 1/2".
- Przed GGWP oraz KGW należy umieścić kurpek kulowy odcinający typ 100 3/4" oraz filtr do gazu 3/4".
- Gasomierz należy podłączyć z lewej strony rurą zasilającą, przed nim umieszcza się kurpek kulowy odcinający typ 100 1".
- Gasomierz należy umieścić w skrzyżnice gazowej wyposażonej w otwory wentylacyjne oraz zamknięcie. Skrzyżnika gazowa nie może posiadać ostrych krawędzi.
- Aparaty gazowe należy łączyć na stałe z rurociągami za pomocą dwuzłączek.
- W przypadku wystąpienia kolizji z innymi instalacjami należy przebudować instalację istniejącą.
- Gasomierze należy instalować w odległości większej niż 3m od urządzenia gazowego, mierząc w rozminieciu długości przewodu.
- Zakabrania się stosowania przy kanałach kominowych urządzeń elektrycznych typu pochłaniacz, wentylator elektryczny.
- Instalować kratki wentylacyjne bez żaluzji zamykających.

PIWNICA



Obiekt:	Instalowanie wewnętrznej instalacji gazowej w budynku mieszkalnym wielorodzinnym.			
Adres:	ul. Fabryczna 57, 66-400 Gorzów Wlkp. jedn. ewid. Miasto Gorzów Wlkp. 086101_1 obr. ewid. 10 Zamoście, działka nr 66, Id działki: 086101_1.0010.66.			
Projektant:	mgr inż. Józef Rożewski	spec. instal. gazowej w pełnym zakresie	8.91/6W 30.07.2025r.	podpis
Sprawdzący:	mgr inż. Tomasz Chmiel	nr BS/2011/PW05/07 spec. instal.-gazowego w pełnym zakresie	30.07.2025r.	nr rys.
Treść:	RZUT PIWNICY - INSTALACJA GAZOWA		1:50	2