

Exide Technologies

Specyfikacja techniczna

z dnia 12.01.2026

Wentylacja wyciągowa dla modernizowanych wanien formacyjnych STD – ETAP2

Dział: **Project Engineering**

Opracował: Marcin Pieczyński

E-Mail: marcin.pieczynski@exidegroup.com

Tel. kom.: +48 609 830 828

Opis projektu

Informacje ogólne

Zaprojektowanie i wykonanie systemu wentylacji wyciągowej dla 10 szt. modernizowanych wanien formacyjnych.

Każda wanna jest wyposażona w wentylator wyciągowy (typ RVISP/4-30-150T IE3 RD 400V Y 1,5kW 3,3A IP55), który zapewni odciąganie oparów oraz temperatury w trakcie procesu ładowania.

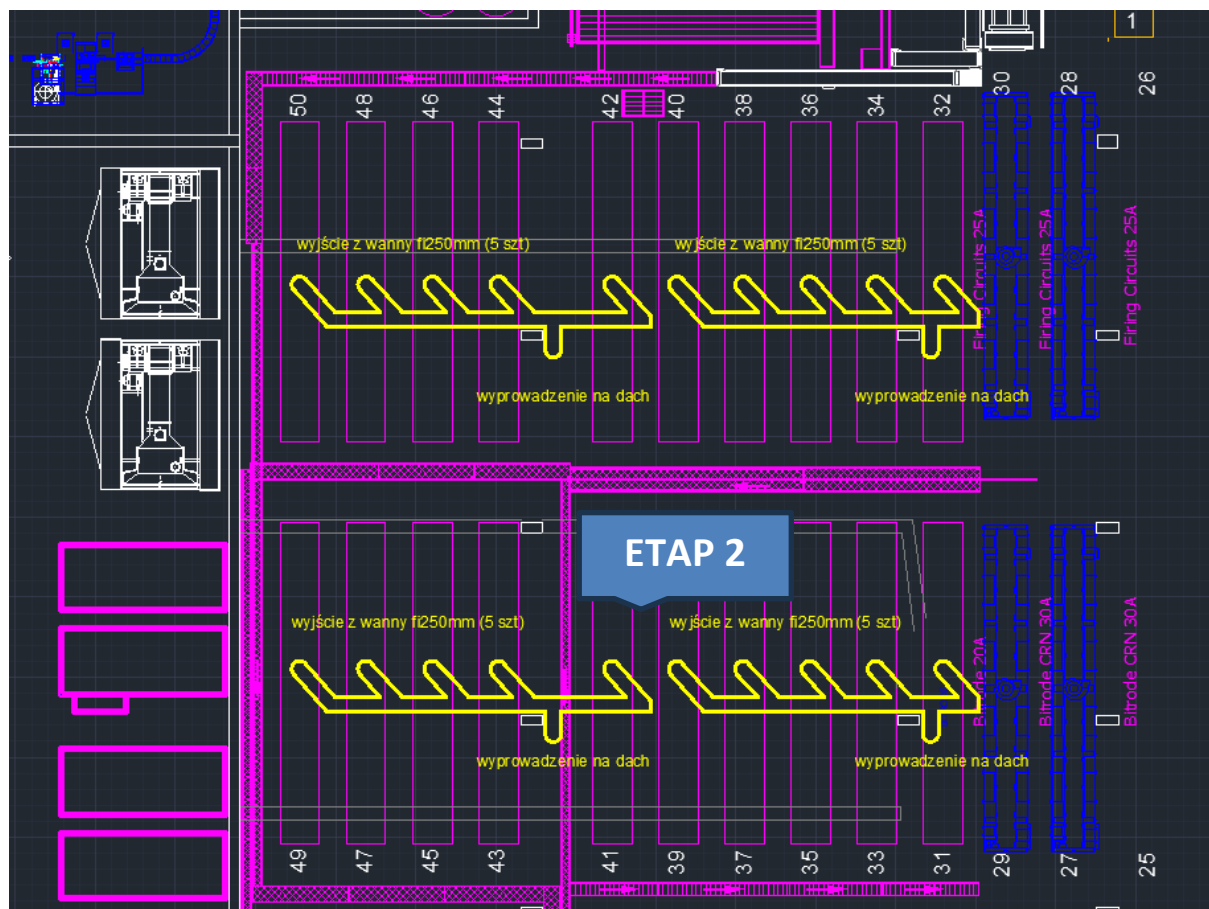
Wyjście z wentylatora to kanał o średnicy 250mm.

Kanały wentylacyjne muszą być wykonane z materiałów kwasoodpornych:

Tworzywo PPs (trudno zapalny polipropylen)

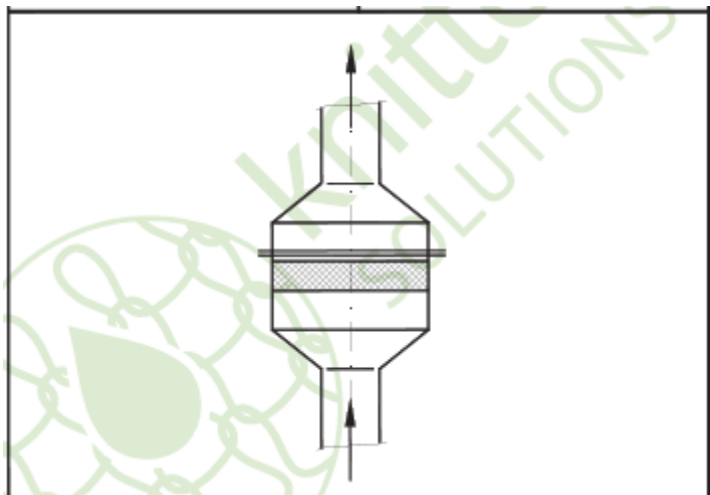
Konstrukcje wsporcze oraz zawiesia ze stali kwasoodpornej 316L

Wanny powinny być podłączone do jednego kolektora zbiorczego po 5 szt. wg poniższego schematu:



W projekcie należy przewidzieć bilans przepływów mając na uwadze jednoczesną pracę pięciu wentylatorów.

Z każdego kolektora powinien zostać wyprowadzony kanał na dach hali i zakończony separatorem kropelkowym umieszczonym w obudowie, która umożliwi jego demontaż w przypadku obsługi serwisowej:



Karta techniczna separatora w załączeniu.

Z obudowy separatora należy przewidzieć odprowadzenie skroplin i sprowadzić rurą HDPE w dół do kanału w posadzce.

Karta techniczna separatora kropelkowego