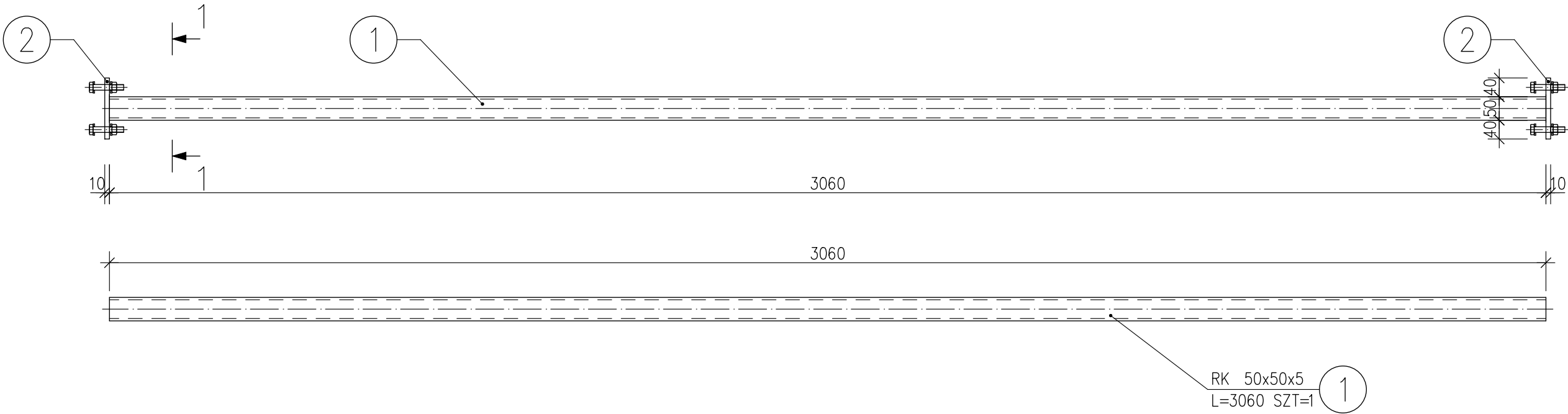
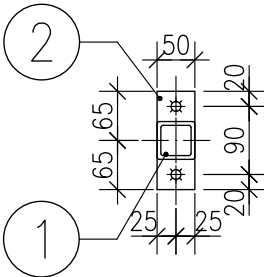
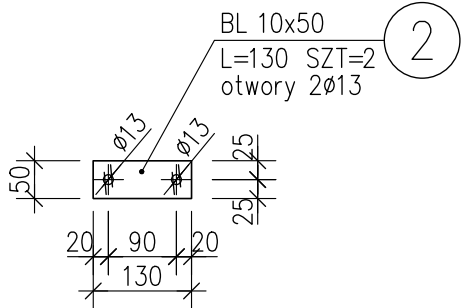


RYGIEL ŚCIENNY RS1 SZT. 108 – 1:10



1-1 1:10



ZESTAWIENIE STALI

POZ.	NUMER ELEMENTU	NAZWA ELEMENTU	DŁUGOŚĆ [mm]	GATUNEK STALI	LICZBA SZTUK	DŁ. RAZEM [m]	MASA JEDN [kg/m]	MASA 1 ELEM [kg]	MASA RAZEM [kg]
RS1	1	RK 50x50x5	3060	S235	1	3.06	6.56	20.07	20.07
	2	BL 10x50	130	S235	2	0.26	3.93	0.51	1.02
OGÓŁEM									21.09
NADDATEK NA SPOINY: 1.8%									0.38
NADDATEK NA NIERÓWNOŚCI: 2%									0.42
NADDATEK NA ELEM. DODATK.: 1.5%									0.32
RAZEM:									22.21
WYKONAĆ: x 108									2398.68

Jednostka projektowa:		EKOTOP ROMAN SOBCZYK Sp. k. ul. Wawelska 25/1, 64-920 Piła			
Inwestor:		Nazwa i adres obiektu budowlanego:			
Zakład Gospodarki Komunalnej i Mieszkaniowej Sp. z o.o. ul. Wyrzyńska 27a, 89-310 Łobżenica		Oczyszczalnia ścieków w Liszkowie Nr działki ewidencyjnej: 229/4, 163/2 obręb Liszkowo gm. Łobżenica			
Nazwa projektu: ROZBUDOWA I MODERNIZACJA MAGAZYNU OSADU ORAZ INSTALACJI DO WAPNOWANIA OSADÓW					
Temat rysunku: RYGIEL ŚCIENNY RS1					
PROJEKTOWAŁ:		OPRACOWAŁ:		SPRAWDZIŁ:	
mgr inż. Krzysztof RATAJCZAK specjalność konstrukcyjno-inżynierska nr upr. 239/72/Pw		inż. Patryk ZIÓŁKOWSKI			
Data:	Stadium:	Branża:	Skala:	Nr rysunku:	
LISTOPAD 2025	PB	ARCHITEKTURA, KONSTRUKCJA	1:10	K-12	

STAL S235

WSZYSTKIE NIEOZNACZONE POŁĄCZENIA ELEMENTÓW STALOWYCH WYKONAĆ JAKO SPAWANE SPOINAMI PACHWINOWYMI GRUBOŚCI 0,7xGRUBOŚĆ CIEŃSZEGO Z ŁĄCZONYCH ELEMENTÓW LUB SPOINAMI CZOŁOWYMI NA PEŁNY PRZEKRÓJ