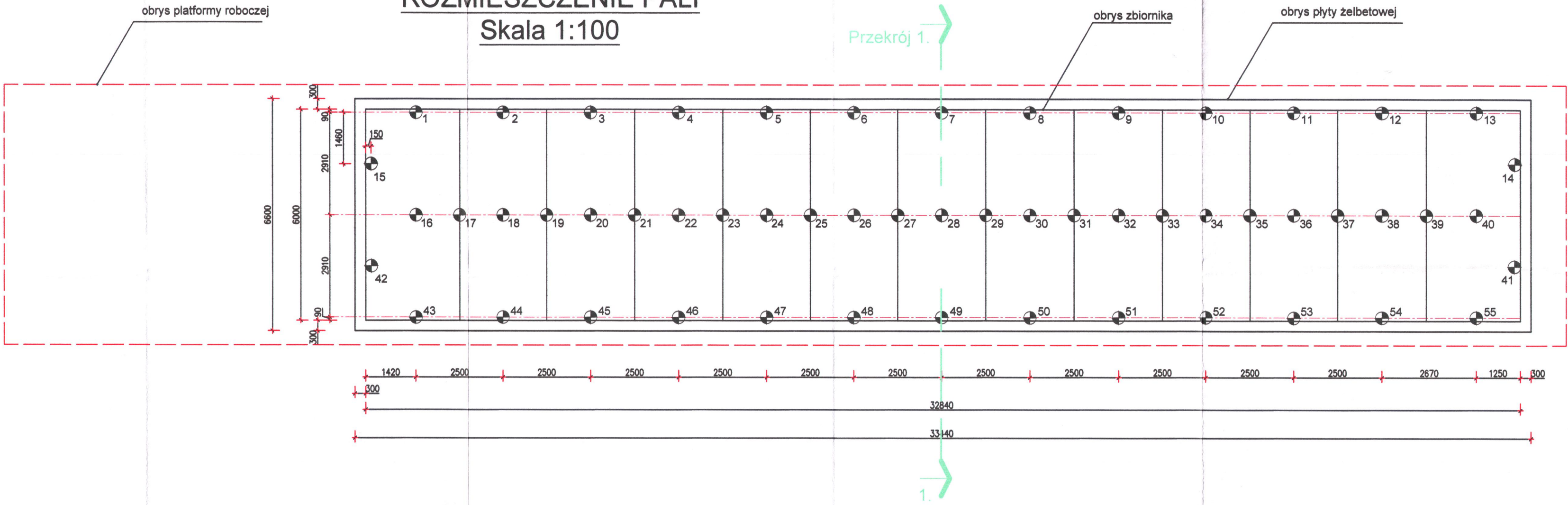
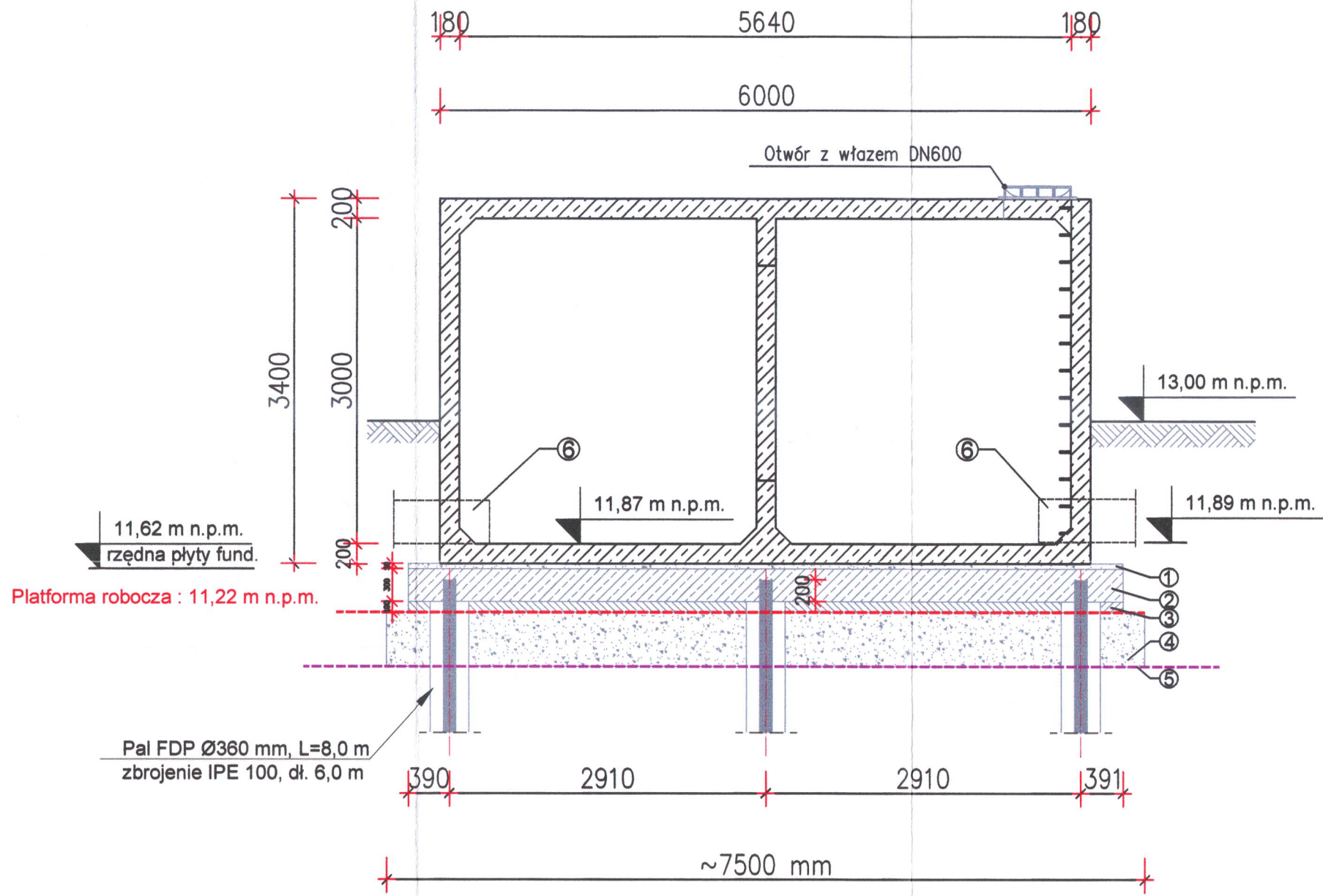


ROZMIESZCZENIE PALI
Skala 1:100



PRZEKRÓJ 1 - 1
Skala 1:50



LEGENDA:

- Pale FDP Ø360 mm, L=8,0 m, 55 szt.
- ① Poduszka piaskowa gr. 5 cm
- ② Płyta fundamentowa żelbetowa C25 /30, gr. 30 cm
- ③ Beton podkładowy gr. 10 cm
- ④ Platforma robocza gr. 50 cm piasek o module odkształcenia $E_{v2} > 40$ MPa
- ⑤ Geowłóknina separacyjna
- ⑥ Rura PCV Ø400 mm

Pale:
beton C25/30 XC2
stal profilowa S235

BUDOKOP GEOTECHNIKA Sp. z o.o. 82 - 300 Elbląg ul. Legionów 2			
Zamawiający: Przedsiębiorstwo Wodociągowo-Kanalizacyjne Sp.z o.o. ul. Sportowa 29 82-500 Kwidzyn			
Zadanie: Posadowienie na palach FDP płyty fundamentowej zbiornika retencyjnego na terenie przepompowni P5 w Kwidzynie			
Branża: KONSTRUKCJA			
Stadium: PROJEKT TECHNICZNY			
Rysunek: Rozmieszczenie pali Przekrój poprzeczny			
Projektował: mgr inż. Jerzy Sukow	414/EL/B1		
Opracował:			
Data: 05.2025	Skala: 1:100; 1:50	Rysunek: A2	01