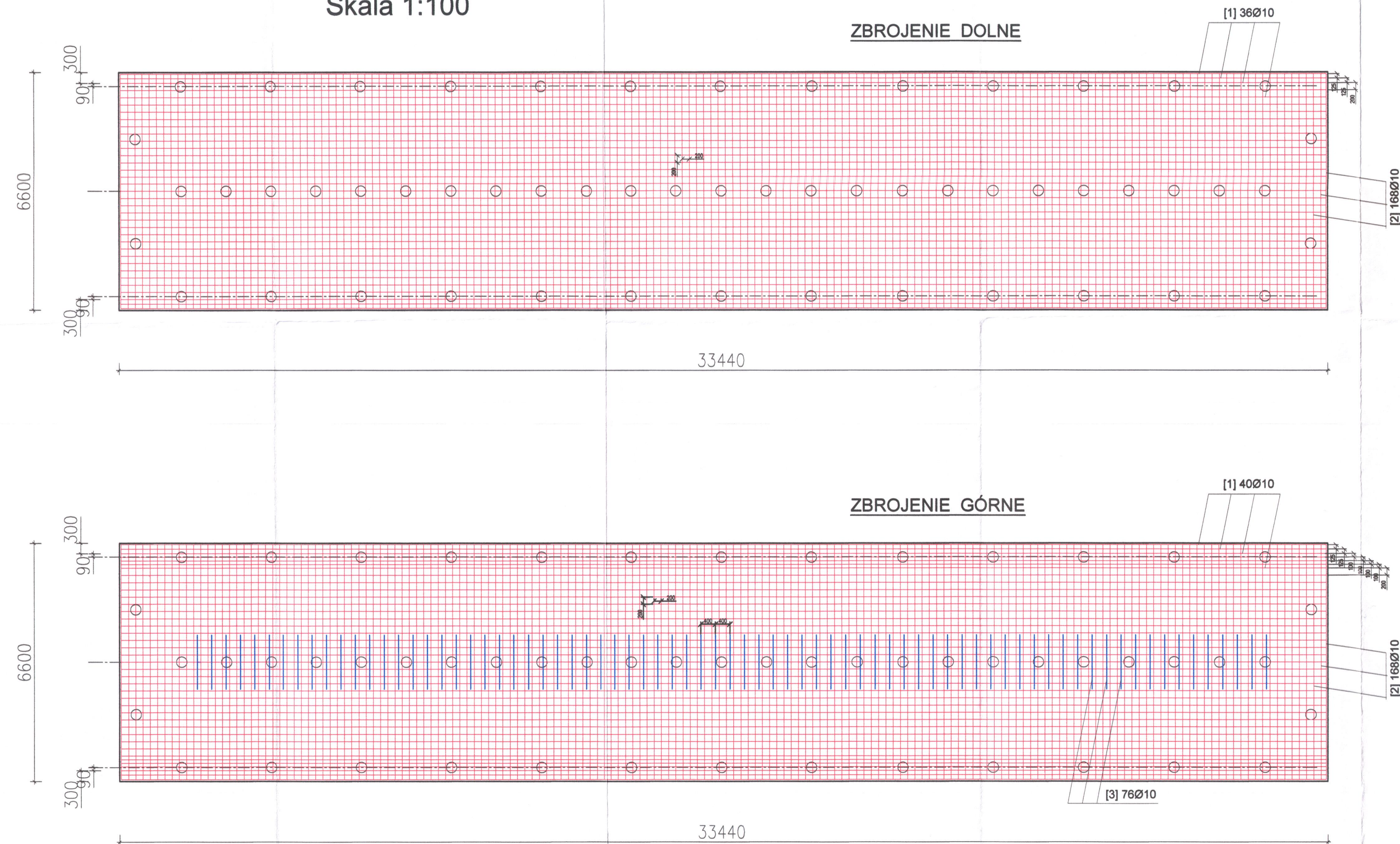


# ZBROJENIE PŁYTY FUNDAMENTOWEJ

Skala 1:100



## ZESTAWIENIE PRĘTÓW ZBROJENIOWYCH Ø10 MM

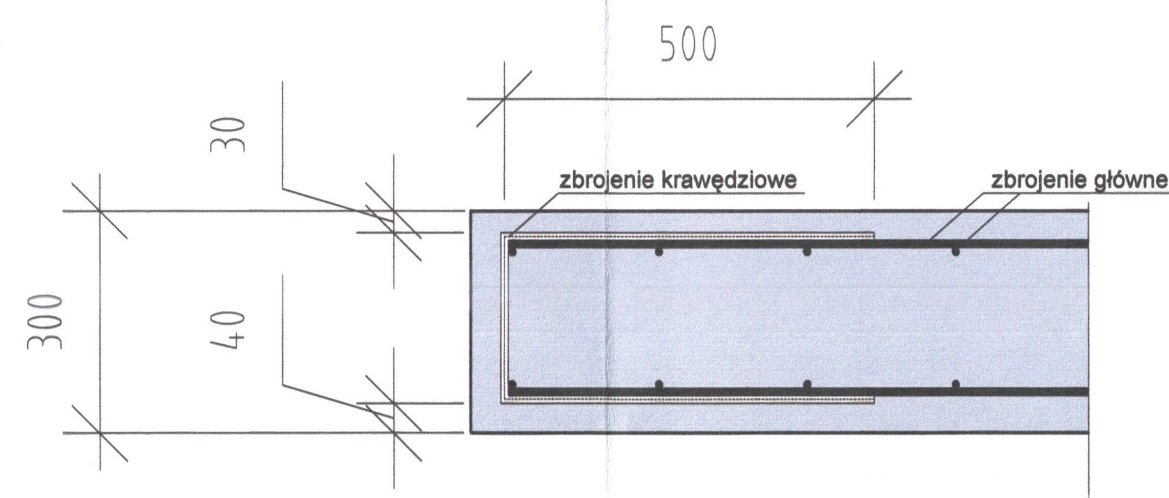
- pręt nr 1, Ø10 mm, L=33,34 m, 76 szt.
- pręt nr 2, Ø10 mm, L= 6,50 m, 336 szt.
- pręt nr 3, Ø10 mm, L= 1,50 m, 76 szt.
- pręt nr 4, Ø10 mm, L= 1,22 m, 408 szt. (zbrojenie krawędziowe)

Razem 5330 mb, 3290 kg bez zakadów

Płyta:  
beton C25/30 XC2  
stal A-IIIN (BSt500)

## Rozmieszczenie otuliny i wymiarowanie prętów

Skala 1:10



## UWAGI:

- Wymiary na rysunku podano w [mm].
- Zbrojenie pali z dwuteownika IPE 100 wpuścić w płytę na 20 cm.
- Pod płytą wykonać warstwę betonu podkładowego gr. 10 cm.
- Długość prętów zbrojenia dopasować do wymiarów szalunkowych, z uwzględnieniem otuliny oraz minimalnej długości zakładów.
- Przed prefabrykacją stali zbrojeniowej zweryfikować poprawność zestawień z dokumentacją rysunkową.
- W sprawach nie określonych dokumentacją obowiązującą:
  - Prawo budowlane
  - Warunki techniczne wykonania i odbioru
  - Normy Polskiego Komitetu Normalizacyjnego
  - Instrukcje, wytyczne, świadectwa dopuszczenia, atesty ITB warunki techniczne producentów i dostawców materiałów

BUDOKOP GEOTECHNIKA Sp. z o.o. 82 - 300 Elbląg ul. Legionów 2			
Zamawiający: Przedsiębiorstwo Wodociągowo-Kanalizacyjne Sp.z o.o. ul. Sportowa 29 82-500 Kwidzyn			
Zadanie: Posadowienie na palach FDP płyty fundamentowej zbiornika retencyjnego na terenie przepompowni PS w Kwidzynie			
Branża: KONSTRUKCJA			
Stadium: PROJEKT TECHNICZNY			
Rysunek: Zbrojenie płyty fundamentowej			
Projektował: mgr inż. Jerzy Sukow	414/EU/81	[Signature]	
Opracował:			
Data: 05.2025	Skala: 1:100; 1:10	Rysunek: A2	02