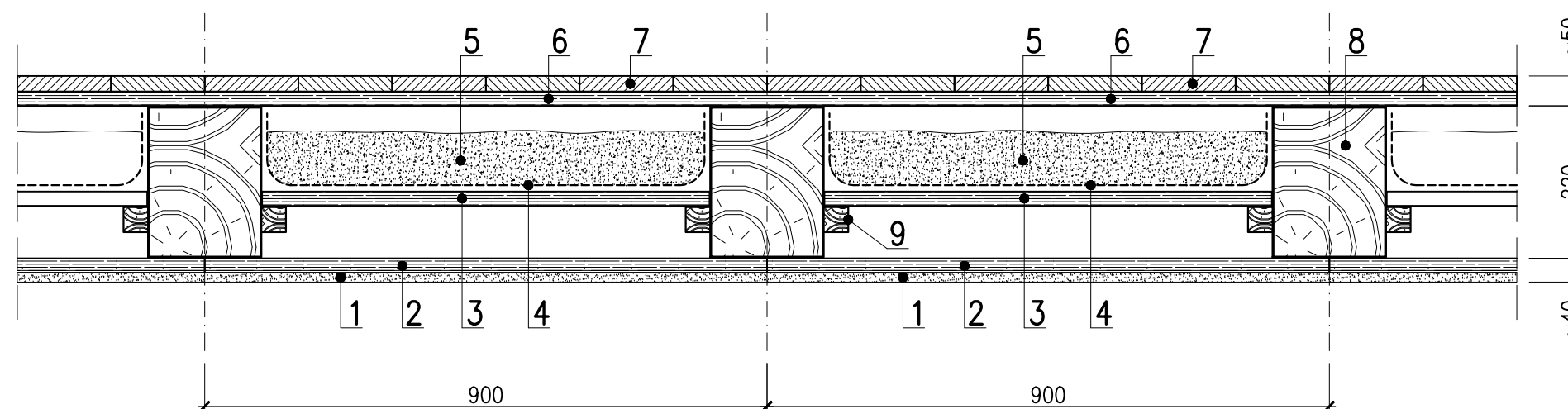
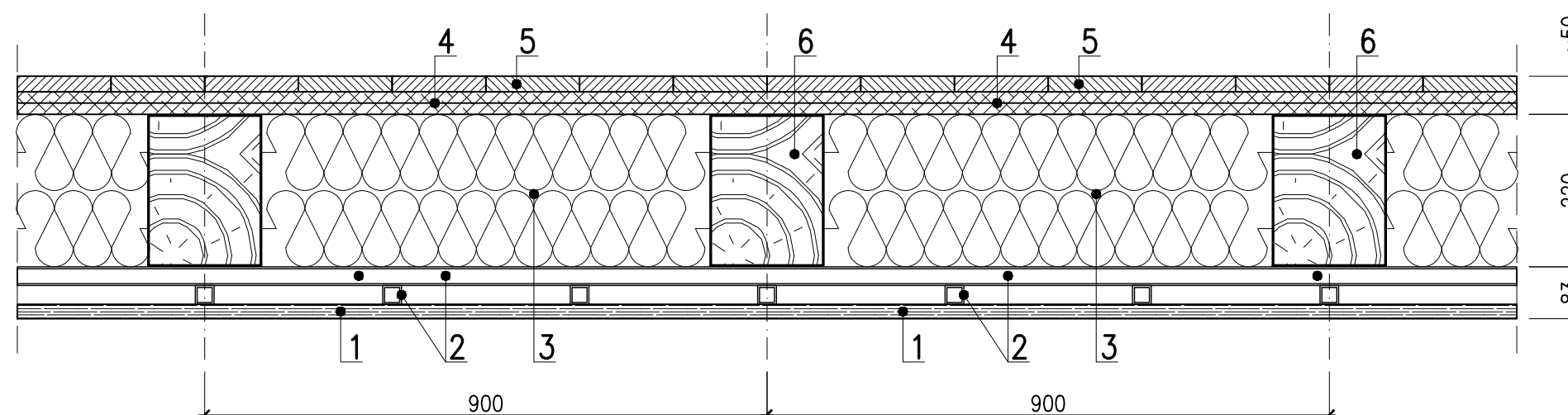


STROP ISTNIEJĄCY, PRZEKRÓJ



- 1- tynk na matach z trzciny
- 2- podsufitka z desek gr.19mm
- 3- ślepy pułap z desek gr.25mm
- 4- papa lub tektura smołowa
- 5- polepa gliniana
- 6- ślepa podłoga z desek gr.25mm
- 7- podłoga właściwa, parkiet/panele
- 8- belka stropu, 18x22cm, rozstaw ok.90cm
- 9- kantówka, 4x4cm

STROP PROJEKTOWANY, PRZEKRÓJ



- 1- płyta g-k Nida Gips Ogień, gr.2x12.5mm
- 2- krzyżowy układ profili alum. Nida CD60
- 3- wełna mineralna skalna, 20cm
- 4- ślepa podłoga, 2xOSB-3 gr.18mm
- 5- podłoga właściwa, parkiet/panele
- 6- belka stropu, 18x22cm, rozstaw ok.90cm

KMK	mgr inż. Krzysztof Kwaśny tel. 0-500/ 055 878 kwasny_k@wp.pl ul.Andersa 8e/4 66-400 Gorzów Wlkp.	
PROJEKT	PRACOWNIA PROJEKTOWA	
PROJEKTANT:		podpis:
mgr inż. Krzysztof Kwaśny ZAP/0009/POOK/03 w spec. konstrukcyjno-budowlanej bez ograniczeń		
projekt / obiekt :		
INWENTARYZACJA WRAZ Z OCENĄ STANU TECHNICZNEGO BUDYNKU MIESZKALNEGO WIELORODZINNEGO		
adres :		
ul.Krzywoustego 1 66-400 Gorzów Wlkp.		
rysunek :		
STROP NAD PIWNICĄ PRZEKROJE		
faza :	branża :	proj. nr :
P.B.	ARCHITEKTURA	
skala :	miejsce i data :	nr rys :
1:10	Gorzów Wlkp. 22.02.2021	04/A