

 <p>Ko munalne Przedsiębiorstwo Energetyki Ciepłej Sp. z o.o. ul. Ks. J. Schulza 5 85-315 Bydgoszcz</p>	<p>podpis</p> <h2 style="margin: 0;">WARUNKI TECHNICZNE</h2>	<h2 style="margin: 0;">EW/447/2025</h2>
--	--	---

15 maja 2025 r.

KOMUNALNE PRZEDSIĘBIORSTWO  
ENERGETYKI CIEPŁEJ  
Spółka z o.o.  
Wydział Utrzymania Ruchu

## Dział Przygotowania i Realizacji Inwestycji

**dotyczy:** warunków technicznych na zmianę sposobu zasilania w ciepło budynków mieszkalnych wielorodzinnych ogrzewanych obecnie z centrali ciepłej (węzła grupowego) przy ul. Park Ludowy 5 w Bydgoszczy

Wydział Utrzymania Ruchu przedstawia warunki techniczne dla przedmiotowego zadania.

1. Budynki obecnie zasilane w ciepło z centrali ciepłej przy ul. Park Ludowy 5 w Bydgoszczy za pomocą sieci niskoparametrowej należy przyłączyć do miejskiej sieci ciepłowniczej wysokiego parametru poprzez budowę indywidualnych wymiennikowych węzłów ciepłowniczych.
2. KPEC Bydgoszcz Spółka z o.o. doprowadzi czynnik grzewczy wysokiego parametru do przedmiotowych obiektów wykorzystując istniejące przewody sieci niskoparametrowej.
3. W zakres zmiany sposobu zasilania w ciepło budynków należy włączyć opracowanie kompletnej dokumentacji dla węzłów ciepłowniczych. Bilans cieplny obiektów w zakresie centralnego ogrzewania oraz ciepłej wody użytkowej został podany przez odbiorcę tj. Spółdzielnię Mieszkaniową „BUDOWLANI” w załączonych „Kartach Informacyjnych Instalacji Odbiorczych w Budynku.”
4. Węzły ciepłownicze należy projektować jako wymiennikowe, dwufunkcyjne i wykonać w oparciu o zastosowanie odrębnych modułów (moduł c.o., moduł c.w.u. oraz moduł przyłączeniowy)
5. Maksymalne ciśnienie dyspozycyjne do wykorzystania dla poszczególnych węzłów ciepłych po stronie wysokoparametrowej przyjąć w wielkości 100 kPa.
6. Nośnikiem ciepła do celów grzewczych będzie woda o parametrach obliczeniowych zmiennych 120/60°C w sezonie grzewczym i stałych 65/30°C w okresie letnim dla celów przygotowania ciepłej wody użytkowej..
7. Węzły ciepłe zaprojektować i wykonać w taki sposób, aby zabezpieczyć służbom eksploatacyjnym KPEC długość montażową  $l=500$  mm
  - na przewodzie zasilającym wysokiego parametru za pierwszym zaworem odcinającym węzeł cieplny celem montażu licznika ciepła.
  - w celu montażu zaworu stabilizacji ciśnienia z ograniczeniem przepływu bezpośredniego w miejscu jego projektowanej lokalizacji.
8. Pozostałe warunki zawarte są w „Wymaganiach technicznych Komunalnego Przedsiębiorstwa Energetyki Ciepłej Spółka z o.o. w Bydgoszczy do projektowania węzłów ciepłych”

9. Warunki techniczne są aktualne przez okres dwóch lat od daty ich wydania wymiana.

**Załączniki:**

- Karta Informacyjna instalacji odbiorczych w budynku ul. Jagiellońska 25 w Bydgoszczy.
- Karta Informacyjna instalacji odbiorczych w budynku ul. Park Ludowy 5 w Bydgoszczy.
- Karta Informacyjna instalacji odbiorczych w budynku ul. Markwarta 10 w Bydgoszczy.

**Otrzymują:**

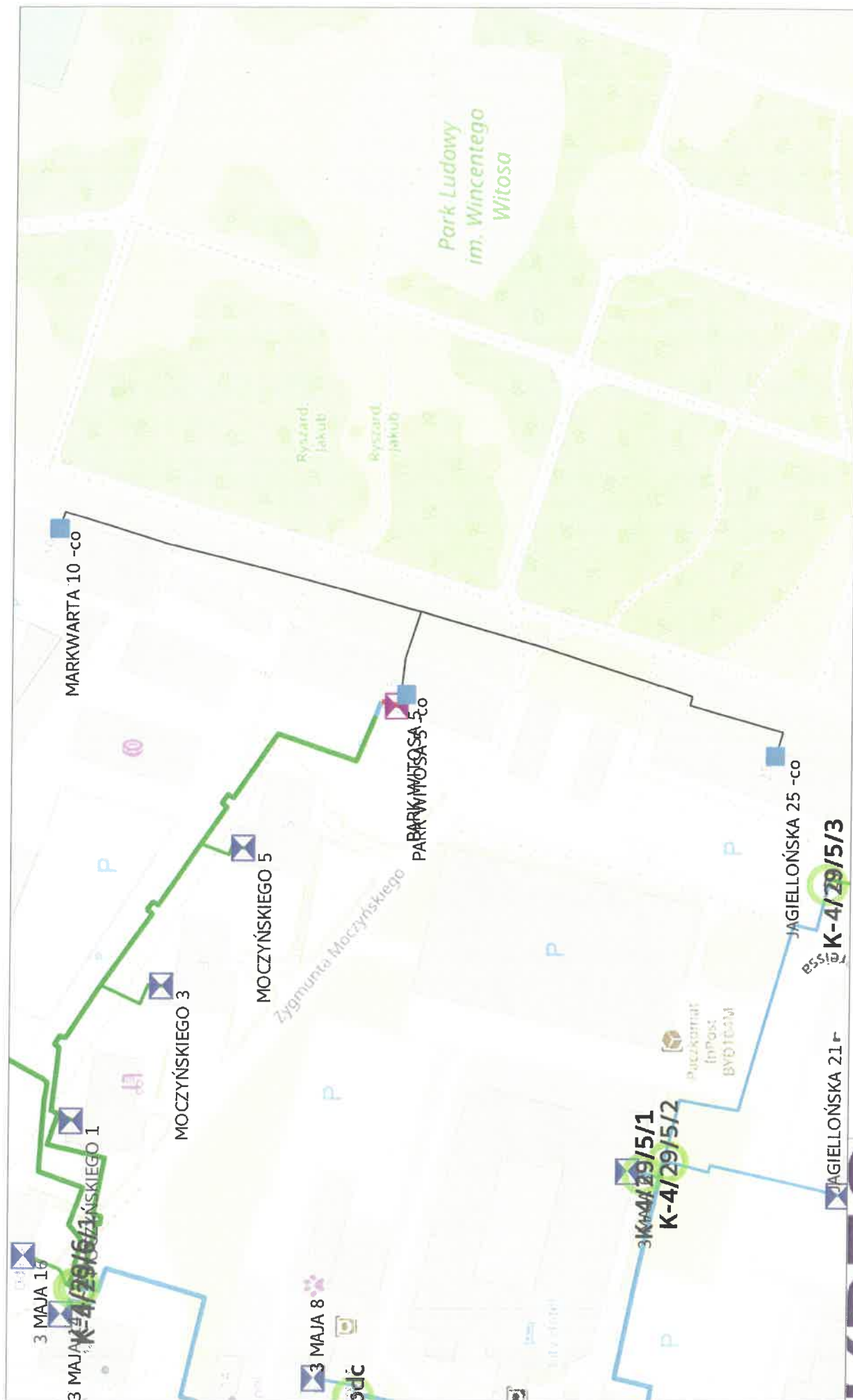
1. Adresat

2. EW a/a

oprac Z.B. tel (52) 30-45-282

Kierownik  
Wydziału Utrzymywania Ruchu  
inż. Sebastian Szafraniec

Dyrektor  
ds. Eksploatacji  
mgr inż. Jacek Matuszak

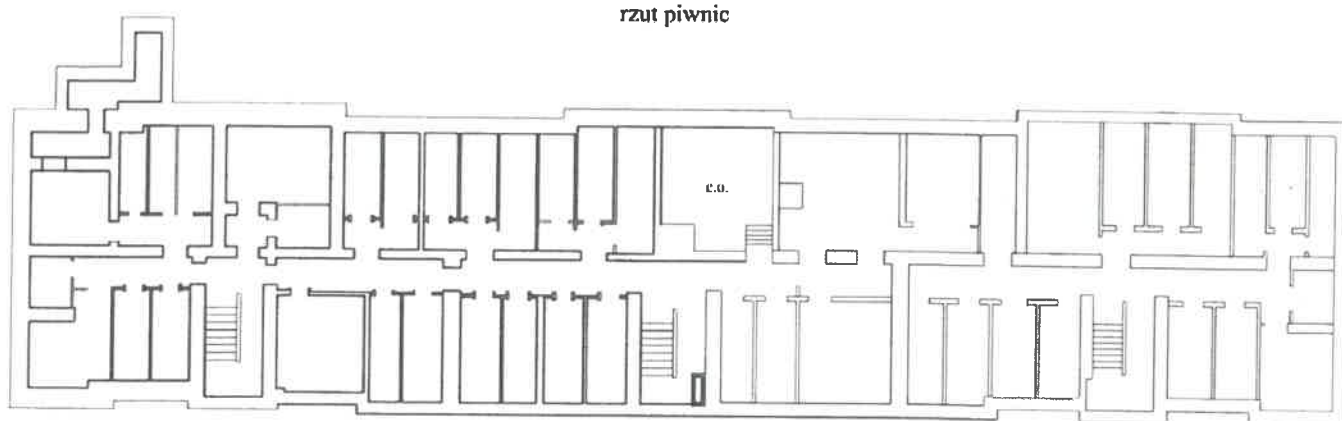


## Lokalizacje pomieszczeń pod węzły

Markwarta 10

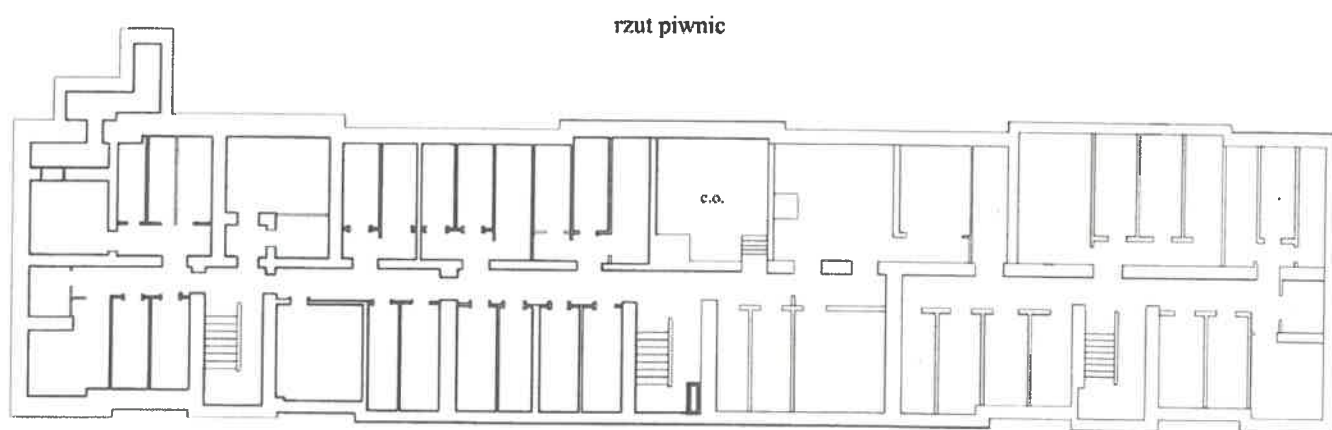


rzut piwnic



Pomieszczenie, do którego dostęp ma obecnie KPEC. Wejście przez 2 klatkę, w rozdzielni elektrycznej w tej samej klatce pozostawiono miejsce pod licznik energii dla węzła.

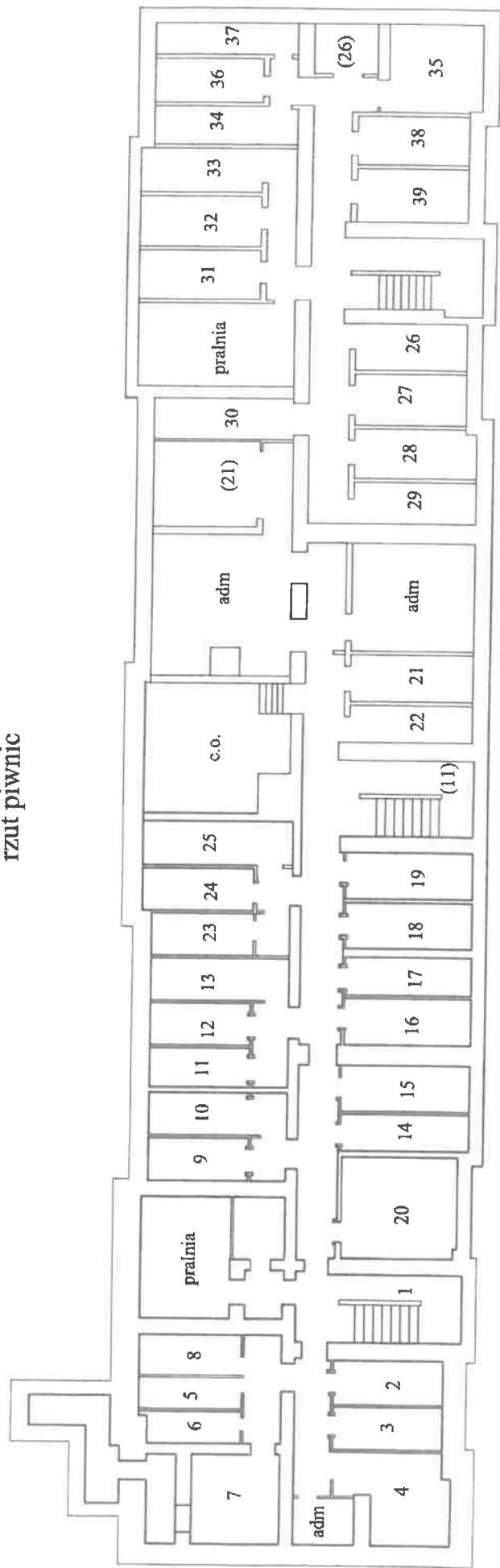
## Jagiellońska 25



Pomieszczenie, do którego dostęp ma obecnie KPEC. Wejście przez 2 klatkę, w rozdzielni elektrycznej w tej samej klatce pozostawiono miejsce pod licznik energii dla węzła.

# Budynek przy ul. Park Ludowy 5

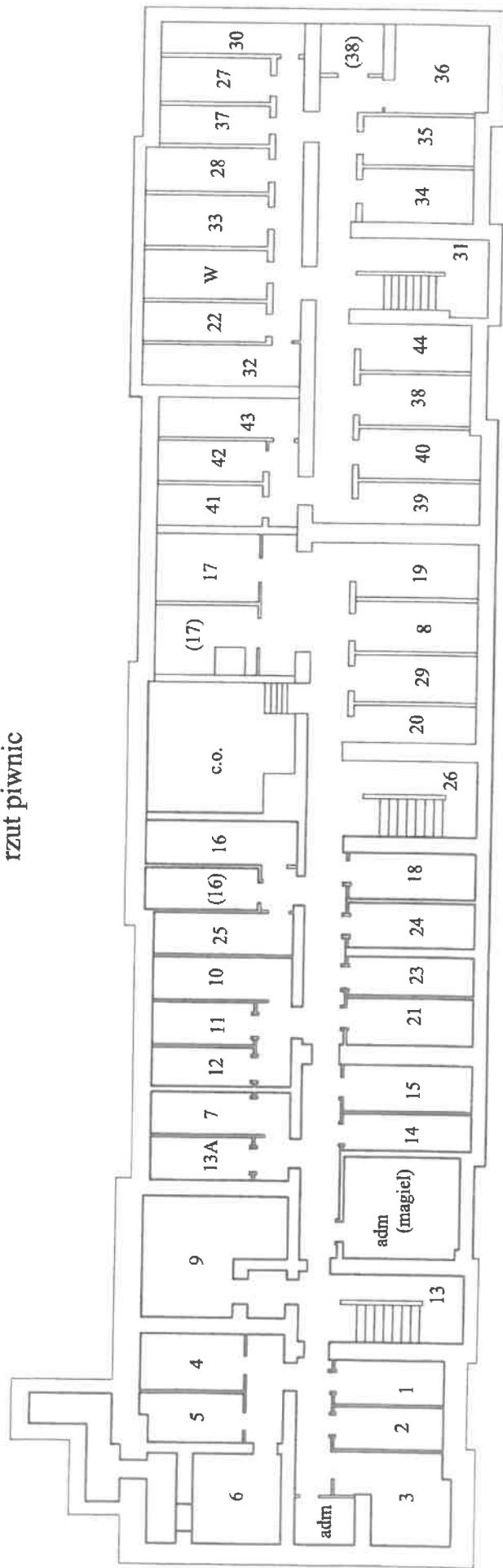
rzut piwnic





## Budynek przy ul. Jagiellońska 25

rzut piwnic



# Budynek przy ul.Markwarta 10

rzut piwnic

