

# EKSPERCI TECHNICZNO-MOTORYZACYJNI „RZECZOZNAWCY-PZM” SA

Rok założenia 1991

Posiada wdrożony System Zarządzania Jakością ISO 9001:2000

ODDZIAŁ JELENIA GÓRA

58-500 Jelenia Góra, ul. Wolności 39 B, tel./fax 75 764 95 72, kom. 697 032 816

www.rzeczoznawcy-pzm.pl e-mail: jeleniagora@rzeczoznawcy-pzm.pl

Ekspertyzy wykonują rzeczoznawcy

STOWARZYSZENIA RZECZOZNAWCÓW SAMOCHODOWYCH-EKSPERTMOT

należącego do FIEA - Międzynarodowej Federacji Ekspertów Samochodowych

ISO  
9001:2000



OPINIA Nr: JGP-29/2025

z dnia: 2025/03/19

Rzeczoznawca : mgr inż. Piotr Kałuziński RS 000478

Zleceniodawca: Gmina Karpacz

Adres: ul. Konstytucji 3 Maja 54, 58-540 Karpacz

Zlec. pismo, znak: bez znaku

z dnia: 2025/03/10

Właściciel: Gmina Karpacz

Zadanie: Ocena stanu technicznego i określenie wartości rynkowej pojazdu

## PODSTAWA OPINII

Zlecenie ustalenia wartości pojazdu,  
Oględziny przedmiotu wyceny.

## DANE IDENTYFIKACYJNE POJAZDU

Dane: [O] III-2025

Rok produkcji: 2013

Marka: SKODA

Model: Octavia III 1.8 TSI MR`13 E5

Wersja: Ambition

Rodzaj pojazdu: Samochód osobowy

Nr rejestracyjny: DJE 2G12

VIN: TMBAD7NEXE0130218

Nr INFO-EKSPERT	034-02212
Data pierwszej rejestracji	2013/12/30
Data ważności badania technicznego	2026/03/05
Wskazanie drogomierza	199586 km
Okres eksploatacji pojazdu (13/12/30-25/03/19)	135 mies.
Kolor powłoki lakierowej, (rodzaj lakieru)	czarny 2-warstwowy typu uni
Dop. masa całkow.	1830 kg
Rodzaj nadwozia	liftback 5 drzwiowy
Jednostka napędowa	z zapłonem iskrowym (wtrysk)
Pojemność / Moc silnika	1798 ccm / 132kW (179KM)
Doładowanie	Turbosp. z chłodn. powietrza
Liczba cylindrów / Układ cylindrów / Liczba zaworów	4 / rzędowy / 16
Rodzaj skrzyni biegów	manualna
Rodzaj napędu	przedni (4x2)

## WYPOSAŻENIE STANDARDOWE (2013.07-2014.01)

L.p.	Nazwa elementu wyposażenia	L.p.	Nazwa elementu wyposażenia
1	ABS - system zapobiegający blokowaniu kół	19	Sygnalizacja otwartych drzwi
2	Blokada mechanizmu różnicowego EDS	20	Sygnalizacja pozostawienia włączonych świateł
3	Czujniki parkowania - tył	21	System DSR
4	Głośniki 8 szt.	22	System dystrybucji siły hamowania elektroniczny EBV
5	Gniazdo 12V w bagażniku	23	System elektronicznej kontroli toru jazdy ESP
6	Immobilizer	24	System pokolizyjny ACS
7	Klimatyzacja manualna Climatic	25	System stabilizacji toru jazdy przyczepy TSA



8	Kurtyny powietrzne boczne	26	System wspomagający hamowanie w zakrętach
9	Mocowanie fotelika dziecięcego ISOFIX na tylnym siedzeniu	27	Szyby przyciemniane
10	Poduszka powietrzna kierowcy	28	Szyby regulowane elektrycznie z mechanizmem zapobiegającym przycięciu tylne
11	Poduszka powietrzna kolanowa kierowcy	29	Światła do jazdy dziennej
12	Poduszka powietrzna pasażera z możliwością odłączenia	30	Światła p/mgienne przednie
13	Poduszki powietrzne boczne przednie	31	Wspomaganie układu kierowniczego
14	Radioodtwarzacz Skoda Auto Swing CD + MP3	32	Wyświetlacz Maxi-DOT
15	Reflektory halogenowe elipsoidalne	33	Zamek centralny zdalnie sterowany + 2 kluczyki składane
16	Schówek chłodzony	34	Zestaw naprawczy opon
17	Schówek na okulary	35	Złącze MDI
18	Sygnalizacja niezapiętych pasów bezpieczeństwa na wszystkich miejscach		

**L.p. Nazwa pakietu / elementu pakietu wyposażenia standardowego**

- Fotel kierowcy z regulacją wysokości i odcinka lędźwiowego  
Fotel kierowcy z regulacją wysokości  
Fotel kierowcy z regulacją odcinka lędźwiowego
- Fotel pasażera z regulacją wysokości i odcinka lędźwiowego  
Fotel pasażera z regulacją wysokości  
Fotel pasażera z regulacją odcinka lędźwiowego
- Kierownica wielofunkcyjna 4 ramienna  
Dźwignia zmiany biegów pokryta skórą  
Kierownica wielofunkcyjna  
Sterowanie radiem w kierownicy  
Dźwignia hamulca ręcznego pokryta skórą  
Kierownica 4-ramienna  
Kierownica pokryta skórą
- Lusterka zewnętrzne podgrzewane i regulowane elektrycznie  
Lusterka zewnętrzne regulowane elektrycznie  
Lusterka zewnętrzne podgrzewane elektrycznie
- System kontroli poślizgu ASR/MSR  
System p/poślizgowy przy przyspieszaniu ASR  
System p/poślizgowy MSR

**BRAKI W WYPOSAŻENIU STANDARDOWYM POJAZDU**

L.p.	Nazwa elementu wyposażenia	Wartość [PLN]
1	*Tarcze kół aluminiowe 16"	- 492

**WYPOSAŻENIE DODATKOWE**

L.p.	Nazwa elementu wyposażenia	Wartość [PLN]
1	Czujniki parkowania - przód/tył (dopłata) Czujniki parkowania - przód Czujniki parkowania - tył	226
2	Klimatyzacja automatyczna Climatronic 2 strefowa (dopłata)	575

**OPIS ZAMONTOWANEGO W POJEŹDZIE OGUMIENIA**

Koło	Marka, typ	Bieżnik [mm]	Zużycie [%]
Przednie lewe:	DUNLOP 205/55 R16 91H SP WINTER SPORT 4D TL	4,0	66
Przednie prawe:	DUNLOP 205/55 R16 91H SP WINTER SPORT 4D TL	4,0	66
Tylne lewe:	DUNLOP 205/55 R16 91H SP WINTER SPORT 4D TL	5,0	52
Tylne prawe:	DUNLOP 205/55 R16 91H SP WINTER SPORT 4D TL	5,0	52

**STAN TECHNICZNY POJAZDU**

Dane identyfikacyjne i techniczne pojazdu ustalono na podstawie oględzin i przedłożonych dokumentów. Oględziny wykonano w Jeleniej Górze w obecności rzecznika zleceńodawcy.



- ✓ Stan utrzymania i dbałość o pojazd poniżej przeciętnej, w odniesieniu do wieku i przebiegu pojazdu. Pojazd sprawny technicznie i bez poważnych mechanicznych uszkodzeń eliminujących go z eksploatacji. Pojazd posiada uszkodzenia elementów poszyc zewnetrznych, zabrudzone tapicekki wewnetrzne i liczne wykwyty korozji na elmentach podwozia i nadwozia.

Przeprowadzono próbę ruchową.

Zespoły pojazdu takie jak: układ kierowniczy, zawieszenia i hamulcowy oraz przekazania napędu, kompletne, nie wykazujące nadmiernego zużycia eksploatacyjnego.

Silnik pojazdu kompletny, suchy, rozruch i odgłosy pracy na wolnych obrotach prawidłowe.

Świeci się kontrolka "Check Engine" - co oznacza, że komputer pokładowy pojazdu wykrył nieprawidłowość w jednym z systemów silnika lub układu emisji spalin.

Pojazd posiada uszkodzenia zewnętrzne:

- pokrywa silnika - odpryski, korozja;
- błotnik tylny prawy i lewy - przetarcia i wgniecenia;
- progi i błotnik przedni prawy - korozja,

Ustalenia wartości bazowej pojazdu dokonano na podstawie bazy cen pojazdów używanych w programie Info-Ekspert, zgodnie z Instrukcją Określania Wartości Pojazdów nr 1/2024 zatwierdzoną przez Stowarzyszenie Rzecznawców Techniki Samochodowej i Ruchu Drogowego, w odniesieniu do notowań rynkowych.

Wartość rynkową pojazdu ustalono na podstawie oględzin z uwzględnieniem korekt wynikających z indywidualnych cech pojazdu, jego stanu zachowania i wyposażenia oraz stwierdzonych uszkodzeń.

## KOREKTY

WARTOŚĆ BAZOWA BRUTTO (142 mies.) ..... 30 750 PLN

KOREKTA ZA BRAKI W WYPOSAŻENIU STANDARDOWYM ..... - 492 PLN

*Brak określonego wyposażenia standardowego pojazdu lub jego niesprawność skutkuje obniżeniem wartości pojazdu. Wielkość korekty wartości bazowej, związanej z brakiem wyposażenia standardowego pojazdu została określona na podstawie udziału tego wyposażenia w wartości standardowo wyposażonego nowego pojazdu z uwzględnieniem amortyzacji pojazdu i zwiększonej amortyzacji jego wyposażenia.*

KOREKTA ZA WYPOSAŻENIE DODATKOWE ..... 801 PLN

*Wyposażenie pojazdu powoduje powiększenie wartości pojazdu, gdy jest wyposażeniem ponadstandardowym oraz jest sprawne, czyli zdolne do spełnienia swojej funkcji. Wielkość korekty wartości bazowej, związanej z wyposażeniem dodatkowym pojazdu została określona na podstawie udziału tego wyposażenia w wartości standardowo wyposażonego nowego pojazdu z uwzględnieniem amortyzacji pojazdu i zwiększonej amortyzacji jego wyposażenia.*

KOREKTA ZA PIERWSZĄ REJESTRACJĘ ..... 1 007 PLN

*Korekta uwzględnia wpływ daty pierwszej rejestracji pojazdu (pierwszego dopuszczenia do ruchu po zakupieniu pojazdu nowego) na jego wartość. Przyjmuje się, że pojazd bazowy został zarejestrowany po raz pierwszy 2013/05/15. Pojazd wyceniany został zarejestrowany 7 miesięcy później, zatem jego okres eksploatacji jest krótszy od okresu eksploatacji pojazdu bazowego i stąd wynika dodatnia korekta wartości.*

KOREKTA ZA PRZEBIEG ..... - 1 449 PLN

*Korekta uwzględnia wpływ przebiegu pojazdu na jego wartość. Wartość bazowa (skorygowana o wpływ pierwszej rejestracji) została określona dla przebiegu normatywnego 177 000 km. Zweryfikowany przebieg wycenianego pojazdu jest większy od normatywnego o 22 586 km. Powoduje to zastosowanie korekty wartości w wysokości -4,52%.*

KOREKTA ZA OGUMIENIE ..... - 193 PLN

*Korekta uwzględnia wpływ stanu ogumienia na wartość pojazdu. Zużycie poszczególnych opon zostało określone z uwzględnieniem zmierzonej wysokości ich bieżnika. Punktem odniesienia jest ogumienie o zużyciu 50%.*

KOREKTY RÓŻNE ..... - 5 612 PLN



W tym:	[%]	Wart. [PLN]
Stan utrzymania i dbałość o pojazd	-2,0	- 612

Stan utrzymania i dbałość o pojazd mogą mieć wpływ na wartość rynkową pojazdu w przypadku, gdy stan wycenianego pojazdu istotnie odbiega od dobrego, odpowiedniego dla danego okresu eksploatacji i przebiegu. Stwierdzony ponadprzeciętnie dobry stan świadczący o wyjątkowej dbałości o pojazd może stanowić podstawę korekty dodatniej wartości, stan gorszy od typowego dobrego - podstawę do korekty ujemnej.  
W pojeździe stwierdzono: zabrudzone wykładziny wnętrza nadwozia, liczne zarysowania powłoki lakierowej nadwozia, ślady korozji na elementach poszycia nadwozia.

Konieczne naprawy pojazdu	-16,3	-5 000
---------------------------	-------	--------

Konieczność wykonania naprawy wycenianego pojazdu jest podstawą do obniżenia jego wartości w stosunku do wartości pojazdu sprawnego. O wielkości korekty decyduje koszt naprawy przywracającej pojazd do stanu technicznego odpowiedniego do okresu użytkowania pojazdu, jego przebiegu i ogólnego stanu technicznego.  
Konieczność naprawienia i zabezpieczenia elementów nadwozia wgniecionych i zarysowanych oraz dotkniętych korozją.

**Wartość rynkowa brutto wyżej zidentyfikowanego pojazdu, określona na dzień wykonania opinii wynosi:**

**24800 PLN**

(słownie: dwadzieścia cztery tysiące osiemset złotych)

**w tym VAT (23,0%) 4637,40 PLN**

**Wartość określono na podstawie:**

- notowań wartości rynkowych z bazy pojazdów "Komputerowego Systemu INFO-EKSPERT" na III-2025 zaakceptowanych przez wykonawcę opinii,
- korekt mających wpływ na wartość pojazdu.

Ocenę wykonał:

Certyfikowany Rzeczoznawca Samochodowy [certyfikat 1272/2023] w zakresie kompetencji:

- technika samochodowa,
- ruch drogowy i rekonstrukcja kolizji i wypadków drogowych,
- wycena wartości oraz kosztów i jakości napraw pojazdów samochodowych,
- pojazdy zabytkowe,

przez Europejskie Centrum Certyfikacji Rzeczoznawców i Specjalistów Techniki Samochodowej TVVPOL Sp. z o.o.

Rzeczoznawca nie odpowiada za treści opinii opartej na danych, co do których został wprowadzony w błąd przez zleceniodawcę.

Rzeczoznawca zastrzega że, nie bierze odpowiedzialności za wady ukryte przedmiotu oceny.

Niniejsza ekspertyza służy wyłącznie do oszacowania wartości rynkowej przedmiotu wyceny

i nie może być wykorzystywana do żadnego innego celu, niż wymieniony powyżej.

Pieczęć :

Rzeczoznawca:

EKSPERCI TECHNICZNO-MOTORYZACYJNI  
"RZECZOZNAWCY-PZM" S.A.  
Oddział Jelenia Góra  
58-500 Jelenia Góra, ul. Wolności 39B  
tel.: 75-76-49-572; 697-032-816  
NIP 526-020 55-46





# DOKUMENTACJA FOTOGRAFICZNA

do opinii nr: JGP-29/2025

z dnia: 2025/03/19

## DANE IDENTYFIKACYJNE POJAZDU

Dane: [O] III-2025

Marka: SKODA

Rok produkcji: 2013

Model: Octavia III 1.8 TSI MR`13 E5

Wersja: Ambition

Nr rejestracyjny: DJE 2G12

Rodzaj pojazdu: Samochód osobowy



Fot. 1



Fot. 2



Fot. 3



Fot. 4



Fot. 5



Fot. 6

Ekspert Techniczno-Motoryzacyjny  
"RZECZOZNAWCY-PZM" S.A.

Oddział Jelenia Góra

50-300 Jelenia Góra, ul. Wolności 39B

tel.: 75-76-49-572; 697-032-816

NIP 526-020-55-46

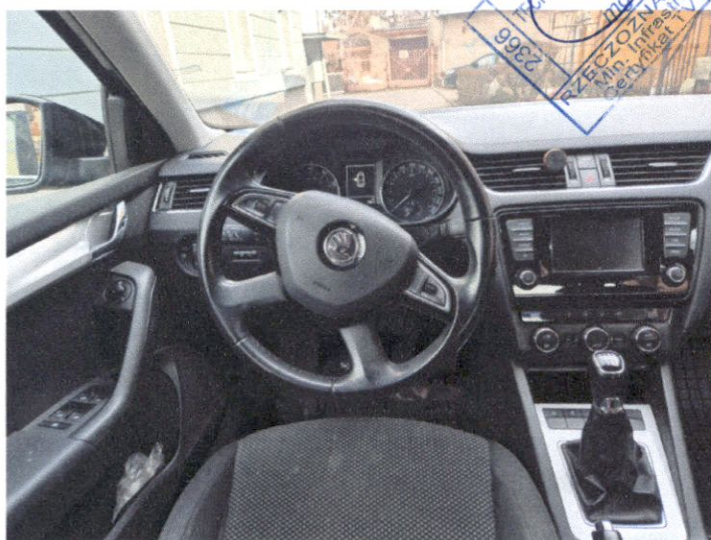




Fot. 7



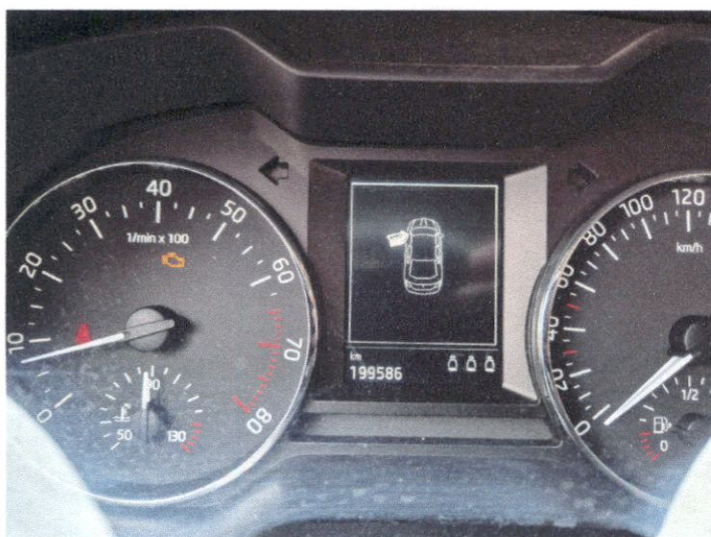
Fot. 8



Fot. 9



Fot. 10



Fot. 11



Fot. 12

**EKSPERCI TECHNICZNO-MOTORYZACYJNI**  
**"RZECZOZNAWCY-PZM" S.A.**  
 Oddział Jelenia Góra  
 58-500 Jelenia Góra, ul. Wolność 39B  
 tel.: 75-76-49-572; 697-032-816  
 NIP 526-020 55-46





Fot. 13



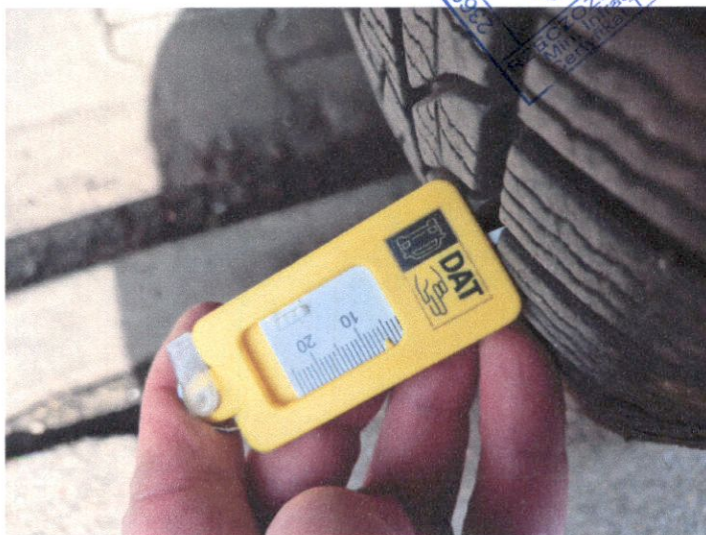
Fot. 14



Fot. 15



Fot. 16



Fot. 17



Fot. 18

EKSPERCI TECHNICZNO-MOTORYSTYCZNI  
**"RZECZOZNAWCY-PZM" S.A.**  
 Oddział Jelenia Góra  
 58-500 Jelenia Góra, ul. Wolności 39A  
 tel.: 75-76-49-572; 697-032-810  
 NIP 526-020-55





Fot. 19



Fot. 20



Fot. 21



Fot. 22



Fot. 23



Fot. 24

**EKSPERT TECHNICZNO-MOTORYZACYJNY**  
**"RZECZOZNAWCY-PZM" S.A.**  
 Oddział Jelenia Góra  
 58-500 Jelenia Góra, ul. Wolności 39E  
 tel.: 75-76-49-572; 697-032-816  
 NIP 526-020 55 46



Urząd Miejski w Karpaczu  
Konstytucji 3 Maja 54  
58-540, Karpacz  
Wpłynęło dn. 2025-03-20  
Przyjęto przez: Mirosława Sypik



L.dz.3914.2025