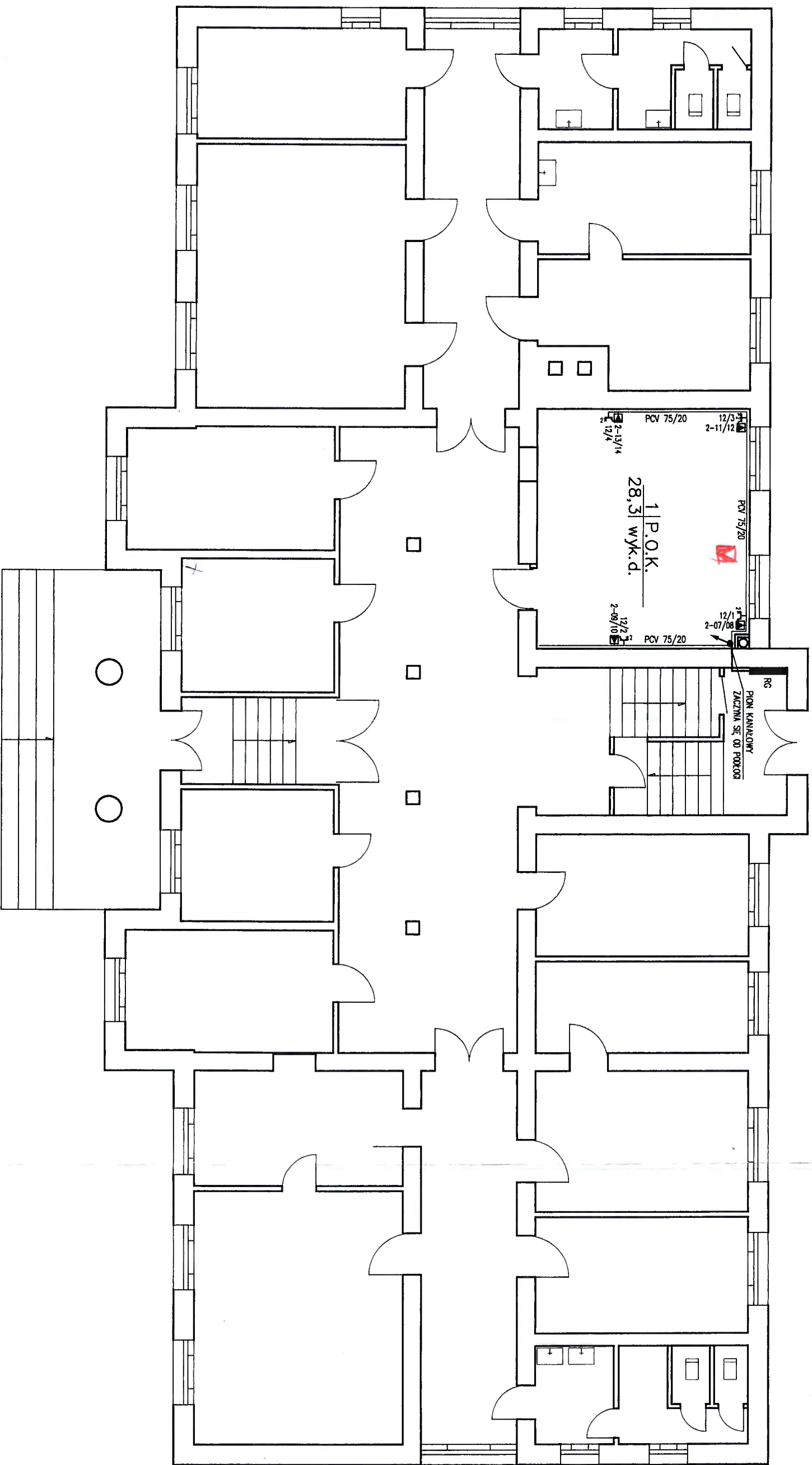




Lokalizacja jednostki	Rysunki
Biurowiatowe w Jędrzejowie ul. Reymonta 12	Rys. nr 1a Rys. nr 1b
Biurowiatowe w Kielcach ul. Magazynowa 4	Rys. nr 2
Biurowiatowe w Opatowie ul. Sempołowskiej 3	Rys. nr 3a Rys. nr 3b Rys. nr 3c
Biurowiatowe w Pińczowie ul. Leśna 16	Rys. nr 4
Biurowiatowe w Sandomierzu ul. Mokoszyńska 8	Rys. nr 5a Rys. nr 5b
Biurowiatowe w Starachowicach ul. Kościelna 30	Rys. nr 6
Biurowiatowe we Włoszczowie ul. Wiśniowa 30	Rys. nr 7a Rys. nr 7b
Świątokrzeski OR w Kielcach ul. Warszawska 430	Rys. nr 8a Rys. nr 8b



- 1-15/16
- GNIAZDO KOMPUTEROWE podwójnie okablowane
 - GNIAZDO ZASILAJĄCE (trypodwójne gniazdo)
 - PEŁNE OZNACZENIE:
 - TABLICA (TK)—NR OBWODU/NR GNIAZDA W OBWODZIE
 - SZAFKA WĘZŁA SIECI STRUKTURALNEJ
 - KROSOWNICA TELEFONICZNA

- KANAL MAGISTRALNY
- PCV 75/20 — KANAŁ MAGISTRALNY
 - PCV 75/20 — KANAŁ PCV 75/20
 - PION KANAŁOWY
 - RG — GŁÓWNA ROZDZIELNICA ELEKTRYCZNA BUDYNKU
 - TK — TABLICA KOMPUTEROWA
 - 2 — MIEJSCE ROZGAŁĘŻENIA Z NUMEREM OBWODU ELEKTRYCZNEGO

TEMAT: ROZMIESZCZENIE GNIAZD I STRUKTURA OKANALOWANIA JEDNOSTKA TERENOWA: JĘDRZEJÓW – PARTER			
OPRACOWANO DLA:			
			
PROJEKTOWAŁ:	ZPWA	Skala:	1:100
SPRAWDZIŁ:	M. Sulecki	Data:	04.06.2003
ZATWIERDZIŁ:	R. Rudnicki	Plik:	248-DP-R1
Nr Ryb.			R1

Rys nr 1a



- 

- 2 3

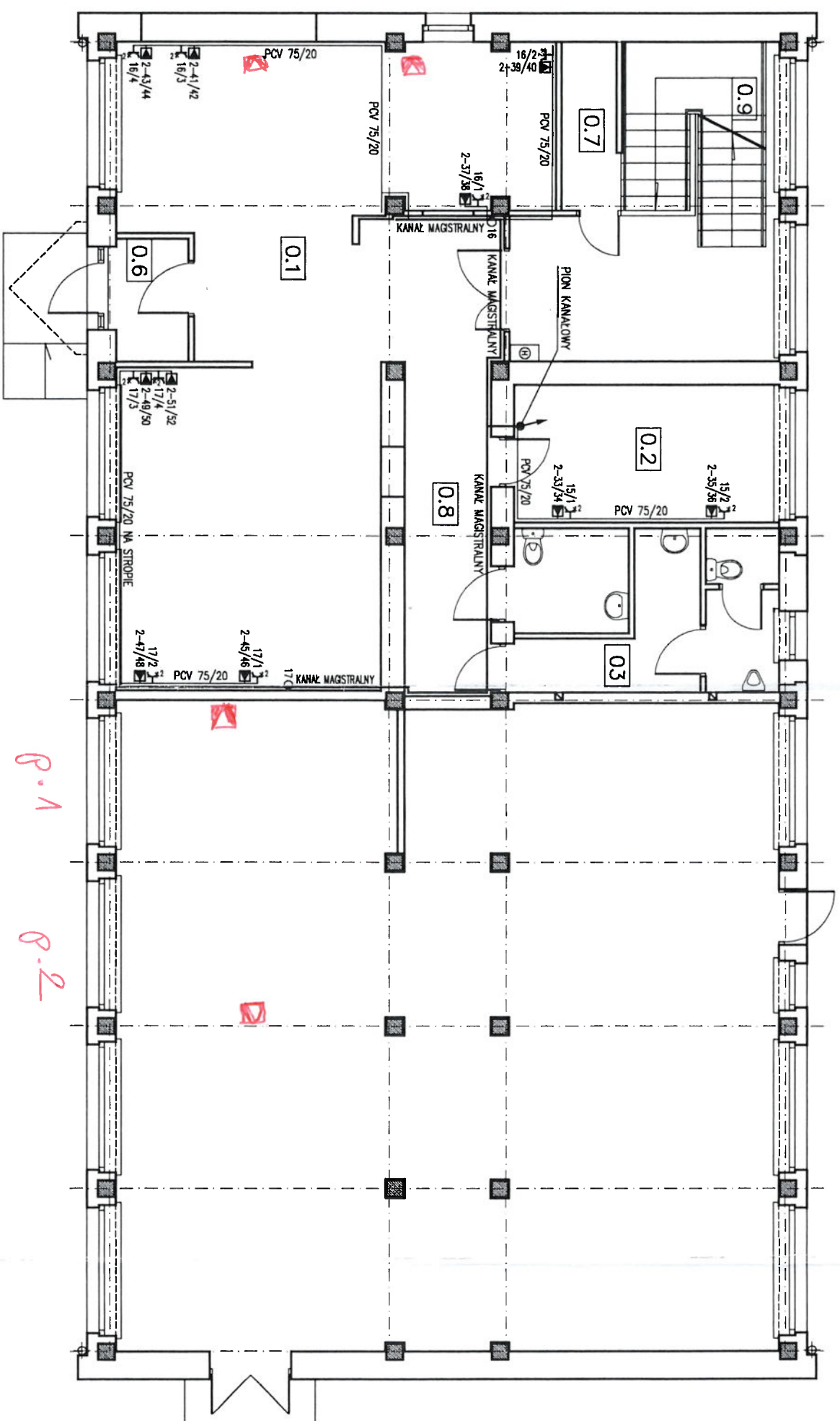
ARMI
PROJEKTOWAL
SPRAWDZIŁ
ZATWIERDZIŁ:

OPRACOWANO DLA:
**AGENCJA RESTRUKTURIZACJI
i
MODERNIZACJI ROŚNICTWA**

ZPUMM
M. Sutecki
R. Rudnicki

WYKONAWCA
**HEWLETT
 PACKARD**
 invent

Skala: 1:100	Nr Rys. R2
Data: 04.06.2003	
Plik: 248-DP-R2	



- 1-15/16
- 1-15/16 - Gniazdo komputerowe podwójnie okablowane
 - 3/2 - Gniazdo zasilające (trypodwójne gniazdo)
 - PEŁNE OZNACZENIE: TABLICA (TK)-NR OBWODU/NR GNIAZDA W OBWODZIE
 - W - SZAFKA WĘZŁA SIECI STRUKTURALNEJ
 - KTŁ - KROSONOWICA TELEFONICZNA

- KANAL MAGISTRALNY
- PCV 75/20 - KANAL MAGISTRALNY
 - PCV 75/20 - KANAL PCV 75/20
 - PION KANAŁOWY
 - RG - GŁÓWNA ROZDZIELNICA ELEKTRYCZNA BUDYNKU
 - TK - TABLICA KOMPUTEROWA
 - 0 - MIEJSCE ROZGAŁĘŻENIA Z NUMEREM OBWODU ELEKTRYCZNEGO

R-1
R-2



- 0.1 - POMIESZCZENIE OBSŁUGI KLIENTA
67,5 M2
gres
- 0.2 - POMIESZCZENIE BIUROWE IRZ
12,0 M2
wykładzina dywanowa
- 0.3 - WC
13,6 M2
gres
- 0.6 - WATROLAP
2,89 M2
gres
- 0.7 - POMIESZCZENIE PORZĄDKOWE
3,10 M2
gres
- 0.8 - KOMUNIKACJA
22,4 M2
gres
- 0.9 - KLATKA SCHODOWA
4,0 M2
gres

Rys. w. 2

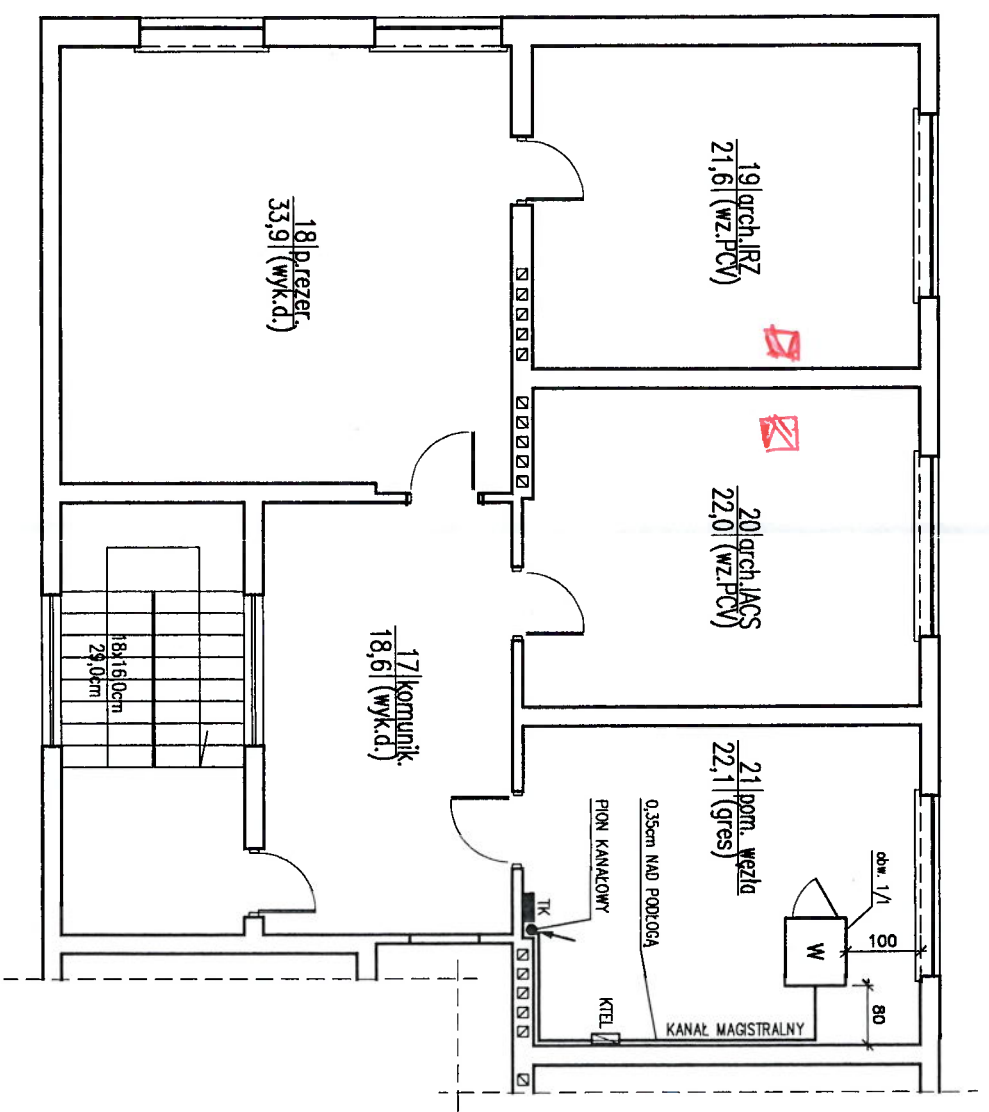
TEMAT: ROZMIESZCZENIE GNIAZD I STRUKTURA OKABLOWANIA JEDNOSTKA TERENOWA: KIELCE - PARTER		OPRACOWANO DLA: AGENCJA RESTRUKTURYZACJI i MODERNIZACJI ROLNICTWA		WYKONAWCA: HP HEWLETT PACKARD	
PROJEKTOWAŁ:	ZP WM	Skala:	1:100	Nr Rys. R1	
SPRAWDZIŁ:	M. Sutecki	Data:	04.06.2003		
ZATWIERDZIŁ:	R. Rudnicki	Plik:	250-DP-R1		



- TEMAT: ROZMIESZCZENIE Gniazd i struktura okablowania

 OPRACOWANO DLA: AGENCJA RESTRUKTURYZACJI ! MODERNIZACJI ROLNICTWA		WYKONAWCA:  HEWLETT PACKARD	
PROJEKTOWAŁ:	ZPWA	Skala: 1:100	Nr Rys. R1
SPRAWDZIŁ:	M. Sułcecki	Data: 04.06.2003	
ZATWIERDZIŁ:	R. Rudnicki	Plik: 252-DP-R1	

rys 3D



- 1-15/16
- Gniazdo komputerowe podwójnie okablowane
 - Gniazdo zasilające (1xpodwójne gniazdo)
 - Pełne oznaczenie:
 - Tablica (TK) – nr obwodu/nr gniazda w obwodzie
 - Szafa mezza sieci strukturalnej
 - Krosownica telefoniczna

- KANAL MAGISTRALNY
- KANAL MAGISTRALNY
 - KANAL PCV 75/20
 - PION KANAŁOWY
 - GŁÓWNA ROZDZIELNICA ELEKTRYCZNA BUDYNKU
 - TABLICA KOMPUTEROWA
 - MIEJSCE ROZGAŁĘZIENIA Z NUMEREM OBWODU ELEKTRYCZNEGO

TEMAT: ROZMIESZCZENIE Gniazd i struktura okablowania JEDNOSTKA TERENOWA: OPATÓW – 1 PIĘTRO	
OPRACOWANO DLA:	
WYKONAWCA:	
PROJEKTOWAŁ: SPRAWDZIŁ: ZATWIERDZIŁ:	ZPM M. Sulecki R. Rudnicki
AGENCJA RESTRUKTURYZACJI i MODERNIZACJI Rolnictwa	
HP HEWLETT PACKARD	
Nr. Rys. R2	

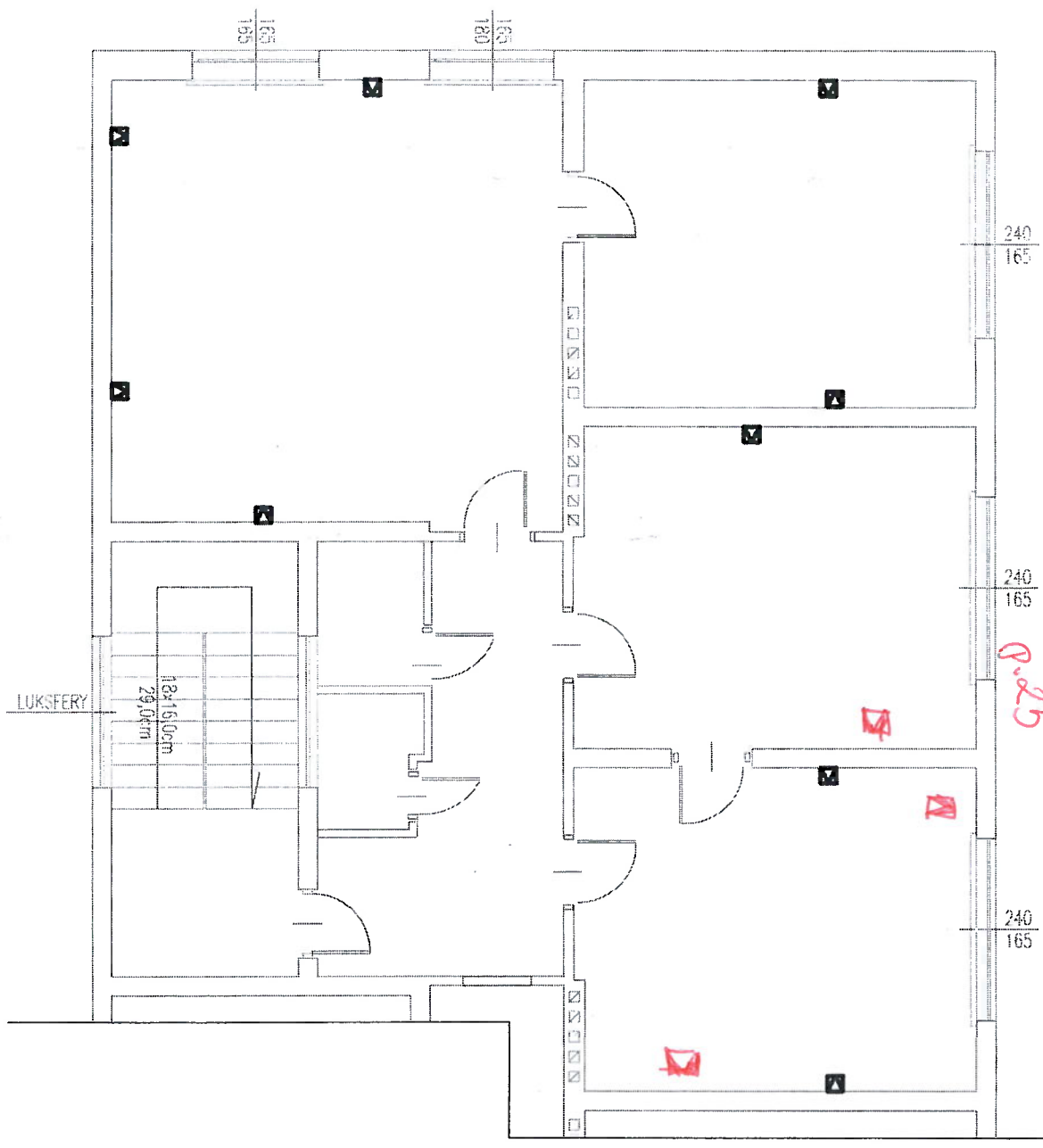
rys. 3C

RZUT II PIĘTRA-fr.1:100

BP OPATÓW

0.25

0.26 kawaleria

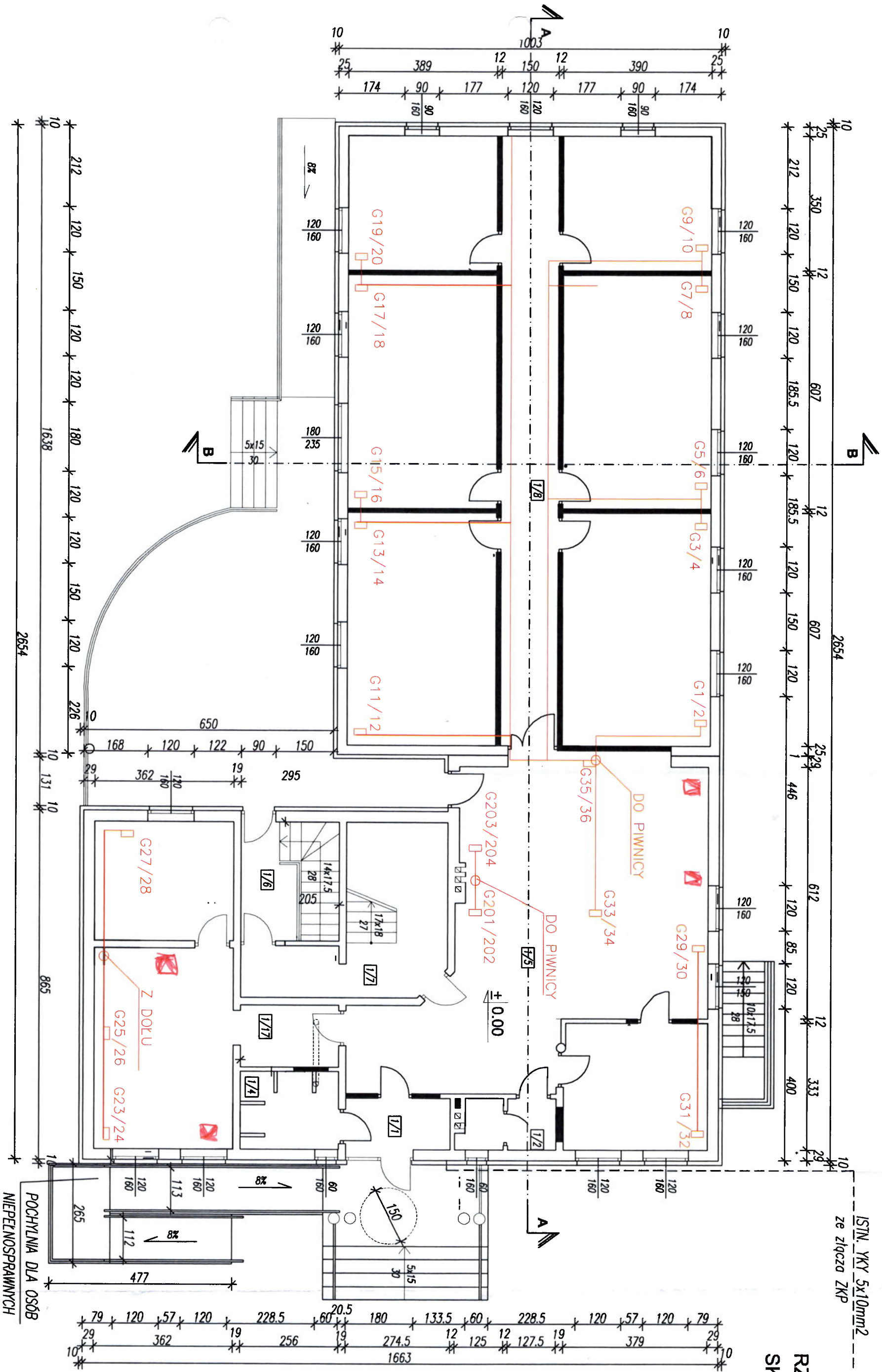


Legenda

■ - Gniazdo PEL

Rys 4

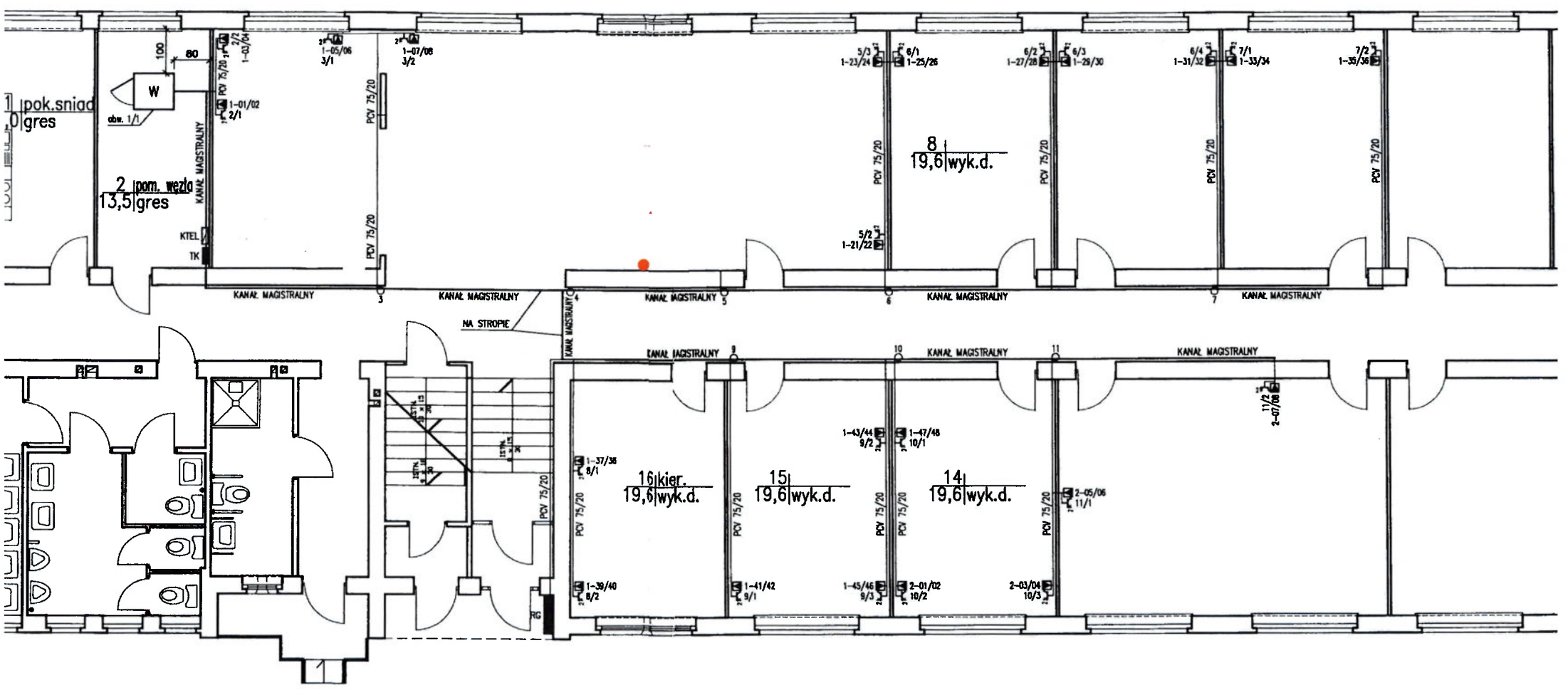
RZUT PARTERU
SKALA 1:100



1/1	WIATROKAP	1/2	WC damskie ogóln.	1/3	POM. biurowe	1/4	WC męskie ogóln.	1/5	POCZ.+RECEPCJA	1/6	WIATROKAP	1/7	KOMN.+KL.SCHOD.
4,68m ²	terakota antypoślizg.	3,38m ²	terakota antypoślizg.	10,23m ²	terakota antypoślizg.	5,24m ²	terakota antypoślizg.	54,77m ²	terakota antypoślizg.	7,95m ²	terakota antypoślizg.	12,72m ²	terakota antypoślizg.
1/8	KORYTARZ	1/9	POM. BIUROWE	1/10	POM. BIUROWE	1/11	POM. BIUROWE	1/12	POM. BIUROWE	1/13	POM. BIUROWE	1/14	POM. BIUROWE
23,82m ²	terakota antypoślizg.	23,67m ²	terakota antypoślizg.	23,67m ²	terakota antypoślizg.	13,65m ²	terakota antypoślizg.	23,67m ²	terakota antypoślizg.	23,67m ²	terakota antypoślizg.	13,65m ²	terakota antypoślizg.
1/15	POM. BIUROWE	1/16	KANCELARIA	1/17	KORYTARZ	RAZEM: 274,11m ²							
11,29m ²	terakota antypoślizg.	13,83m ²	terakota antypoślizg.	4,22m ²	terakota antypoślizg.								

PRZEBUDOWA I ROZBUDOWA ISTNIEJĄCEGO BUDYNKU MIESZKALNEGO POD POTRZEBY USŁUG BIUROWO- ADMINISTRACYJNYCH - ARCHITEKTONICZNA DOKUMEN. POWYKONAWCZA	INWESTOR : Marcin Zawora, zam. Plac Wolności 6/3, 28-400 Pińczów,				
	PIŃCZÓW, ul. Leśna 16 dz. nr ew. 50/13		OPRACOWAŁ:	mgr inż. Józef Skrzypczyński upr.bud. KL-21/85 SWK/0089/POOK/07	07.2019r.
	SKALA	1:100	OPRACOWAŁA:	mgr inż. arch. Paulina Skrzypczyńska upr.bud. 228/SWOKK/2015	07.2019r.
	RZUT PARTERU				

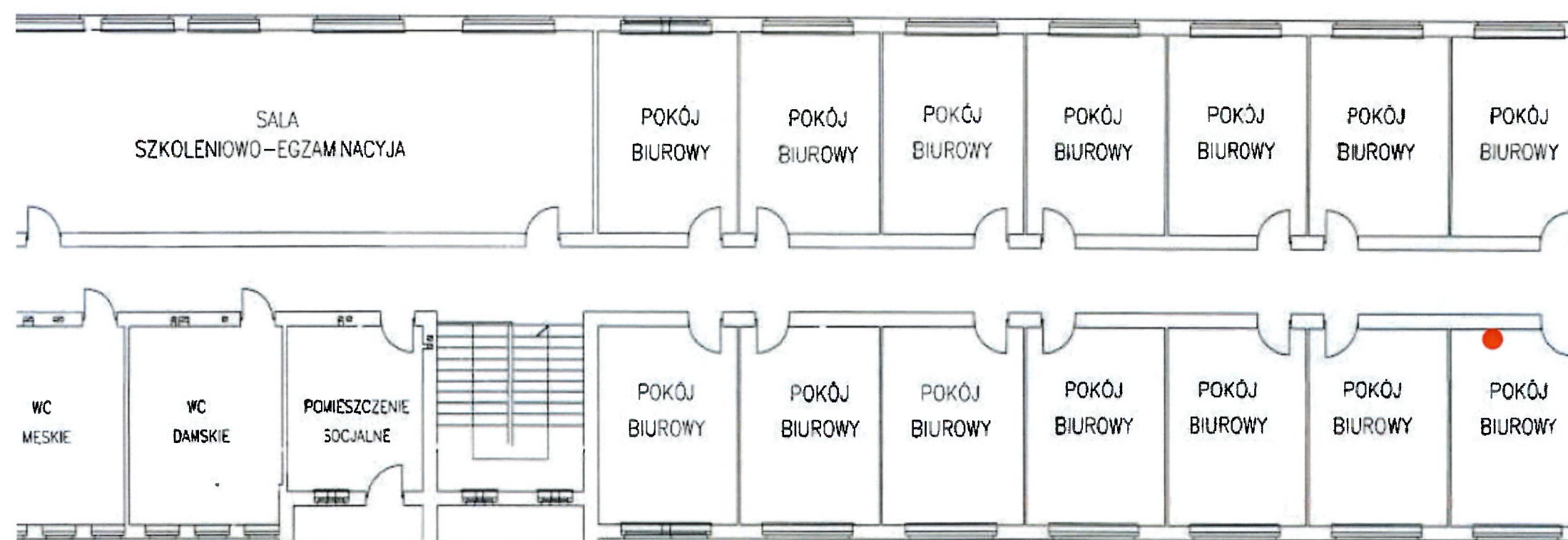
Rys 52



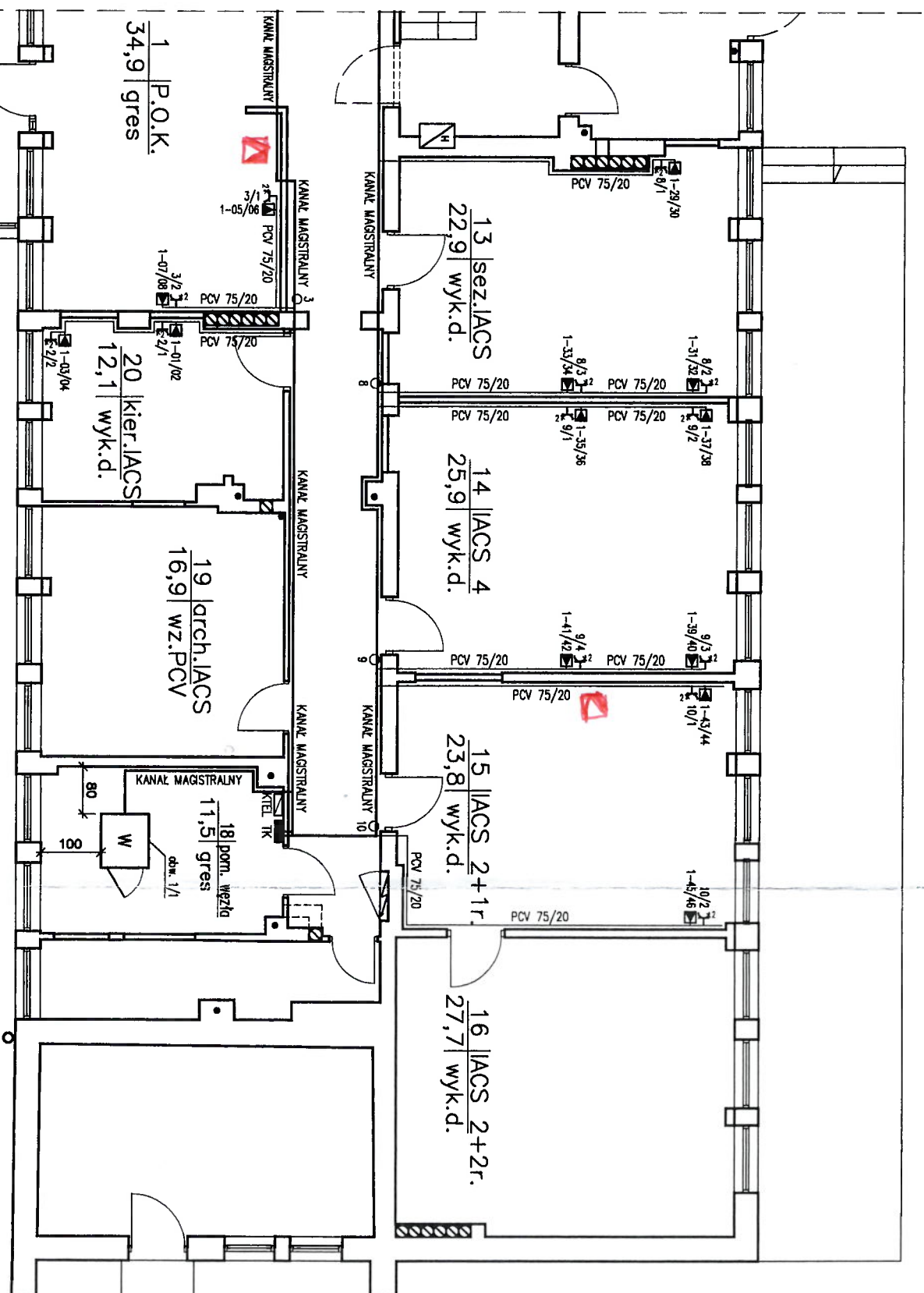
- 1-15/16 - GNIAZDO KOMPUTEROWE podwójnie okablowane
- 3/2 - GNIAZDO ZASILAJĄCE (1x podwójne gniazdo)
- PEŁNE OZNACZENIE: TABLICA (TK)-NR OBWODU/NR GNIAZDA W OBWODZIE
- W - SZAFKA WĘZŁA SIECI STRUKTURALNEJ
- KTŁ - KROSOWNICA TELEFONICZNA
- KANAL MAGISTRALNY - KANAL MAGISTRALNY
- PCV 75/20 - KANAL PCV 75/20
- RG - PION KANAŁOWY
- RG - GŁÓWNA ROZDZIELNICA ELEKTRYCZNA BUDYNKU
- TK - TABLICA KOMPUTEROWA
- 2 - MIEJSCE ROZGAŁĘZIENIA : Z NUMEREM OBWODU ELEKTRYCZNEGO

TEMAT: ROZMIESZCZENIE GNIAZD I STRUKTURA OKANAŁOWANIA JEDNOSTKA TERENOWA: SANDOMIERZ - PARTER		
OPRACOWANO DLA: AGENCJA RESTRUKTURYZACJI i MODERNIZACJI ROLNICTWA		WYKONAWCA: hp HEWLETT invent PACKARD
PROJEKTOWAŁ:	Skala:	Nr Rys.
SPRAWDZIŁ:	Data:	
ZATWIERDZIŁ:	Plik:	

BIURO POWIATOWE ARiMR W SANDOMIERZU



RZUT PIĘTRA




- 1-15/6
- 1-15/6 - Gniazdo komputerowe, podwójnie okablowane
 - 3/2 - Gniazdo zasilające (typowe gniazdo)
 - PEŁNE OZNACZENIE: TABLICA (TK)-NR OBWODU/NR GNIAZDA W OBWODZIE
 - W - SZAFKA WEZŁA SIECI STRUKTURALNEJ
 - KTEL - KROSONOWICA TELEFONICZNA

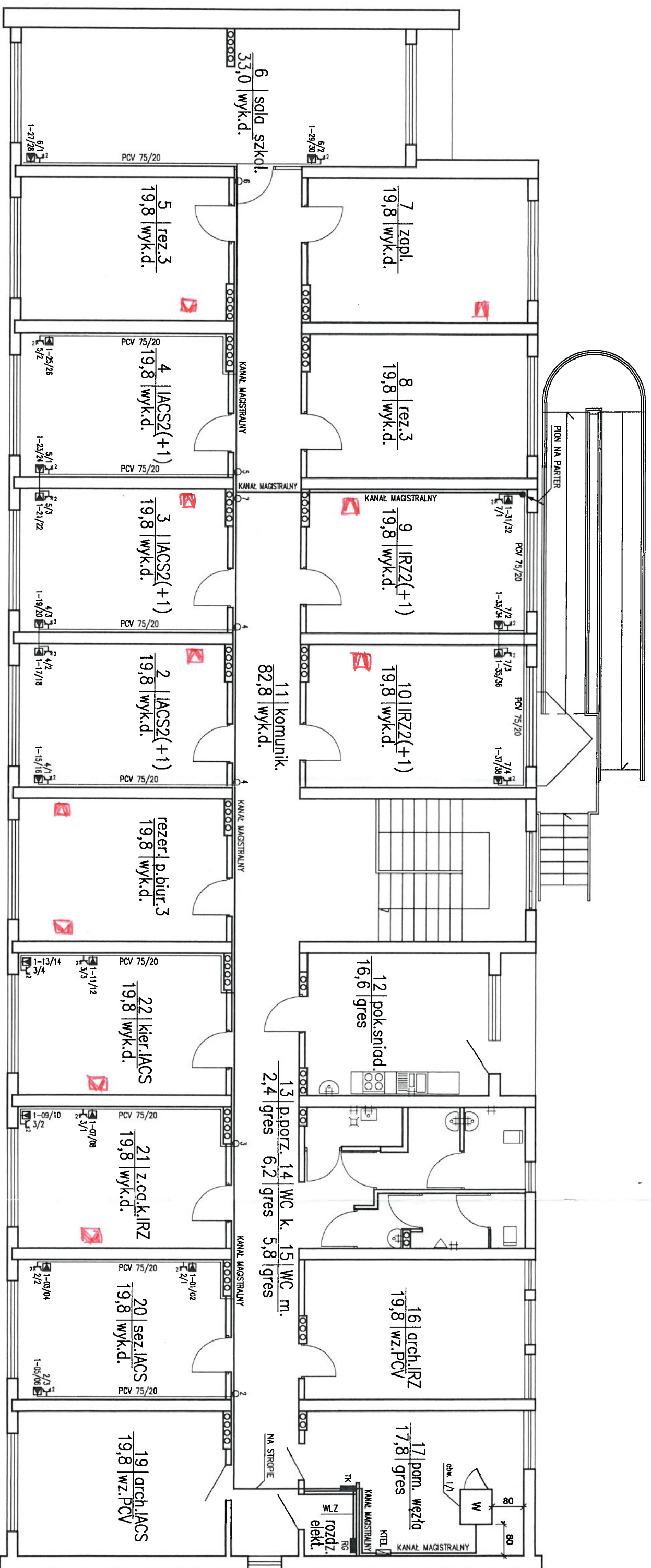
- KANAL MAGISTRALNY
- KANAL MAGISTRALNY
 - PCV 75/20 - KANAL PCV 75/20
 - PIŁON KANAŁOWY
 - RG - GŁÓWNA ROZDZIELNICA ELEKTRYCZNA BUDYNKU
 - TK - TABLICA KOMPUTEROWA
 - 2 - MIEJSCE ROZGAŁĘZIENIA Z NUMEREM OBWODU ELEKTRYCZNEGO

TEMAT:		ROZMIESZCZENIE GNIAZD I STRUKTURA OKABLOWANIA	
JEDNOSTKA TERENOWA:		STARACHOWICE - PARTER CZ. B	
OPRACOWANO DLA:		AGENCJA RESTRUKTURYZACJI i MODERNIZACJI ROLNICTWA	
PROJEKTOWAŁ:		ZPWW	
SPRAWDZIŁ:		M. Sutecki	
ZATWIERDZIŁ:		R. Rudnicki	
Skala:		1:100	
Data:		23.06.2003	
Plik:		257-DP-R2	
Nr Rys.		R2	

rys in 6

Architectural floor plan of the first floor (P.O.K. 1) of a building. The plan shows a large central hall (P.O.K. 1) with a red triangle symbol, a staircase (20,0 gres), and a kitchen area (41,2 gres). The plan is labeled "P.O.K. 1" and "20,0 gres". It also includes technical details like "PCV 75/20", "KANAL PRZY PODŁOŻU", and "PION Z PIĘTRA DO POZIOMU PODŁOŻA".

- | | | | |
|---|------------------|--|-------------------------|
| TEMAT:
ROZMIESZCZENIE GŁAZD I STRUKTURA OKANALOWANIA
 JEDNOSTKA TERENOWA: WŁOSZCZOWA – PARTER | | OPRACOWANO DLA:
AGENCJA RESTRUKTURIZACJI
 i
 MODERNIZACJI ROLNICTWA | |
| PROJEKTOWAŁ:
ZP.WM | Skala: 1:100 | 
HEWLETT
 PACKARD | WYKONAWCA:
R1 |
| SPRAWDZIŁ:
M. Sulecki | Data: 23.06.2003 | | |
| ZATWIERDZIŁ:
R. Rudnicki | Plik: 259-DP-R1 | | |



- 1-15/16
- GNIAZDO KOMPUTEROWE podwójnie okablowane
 - GNIAZDO ZASILAJĄCE (typowe) gniazdo
 - PEŁNE OZNACZENIE: TABLICA (TK) – NR OBWODU/NR GNIAZDA W OBWODZIE
 - SZAFKA WĘZLA SIECI STRUKTURALNEJ
 - KROSOWNICA TELEFONICZNA

- KANAŁ MAGISTRALNY
- KANAŁ MAGISTRALNY
 - KANAŁ PCV 75/20
 - PION KANAŁOWY
 - GŁÓWNA ROZDZIELNICA ELEKTRYCZNA BUDYNKU
 - TABLICA KOMPUTEROWA
 - MIEJSCE ROZGAŁĘZIENIA Z NUMEREM OBWODU ELEKTRYCZNEGO

TEMAT:
ROZMIESZCZENIE GNIAZD I STRUKTURA OKABLOWANIA
JEDNOSTKA TERENOWA: WŁOSZCZOWA – 1 PIĘTRO

OPRACOWANO DLA:

AGENCJA RESTRUKTURYZACJI
i
MODERNIZACJI ROLNICTWA

WYKONAWCA:



PROJEKTOWAŁ:
M. Sulecki

SKALA: 1:100

Nr. Rys.

SPRAWDZIŁ:
R. Rudnicki

DATA: 23.06.2003

Plik: 259-DP-R2

ZATWIERDZIŁ:



DATA: 23.06.2003

Plik: 259-DP-R2

R2



- OZNACZENIE PRÓBNIKA KORYTYA
- OZNACZENIE KOLANKA lub KĄTA PŁASKIEGO
- OZNACZENIE REDUKCJĄ KANAŁU
- OZNACZENIE KOLANKA REDUKCYJNEGO

TEMAT: ROZMIESZCZENIE Gniazd i struktura okanowania oddział regionalny: Kielce – 1 Piętro cz. B		WYKONAWCA:  HEWLETT PACKARD	
OPRAĆOWANO DLA:  ARIMR AGENCJA RESTRUKTURYZACJI i MODERNIZACJI ROLNICTWA		i n v e n t Skala: 1:100	
PROJEKTOWAŁ:	ZPWA	Data: 17.07.2003	Nr Rys- R4
SPRAWDZIŁ:	M. Sulecki	Plak: 260-DP-R4	
ZATWIERDZIŁ:	R. Rudnicki		