
Opis ogólny

Bezskraplaczowe agregaty wody lodowej do montażu wewnętrznego, przeznaczone do łączenia z zewnętrznym skraplaczem zdalnym.

Konstrukcja

Urządzenie posiada ocynkowaną ramę stalową, dodatkowo zabezpieczoną poliestrową farbą proszkową. Rama wspiera główne komponenty urządzenia i umożliwia łatwy dostęp w celach konserwacyjnych i innych niezbędnych operacji.

Sprężarki

Śrubowe sprężarki półtermetyczne, z wbudowanym separatorem oleju, filtrem ssącym, grzałką karteru, wziernikiem oleju, zabezpieczeniem termicznym, zaworami odcinającymi dopływ gorącego gazu.

Parownik

Płaszczowo-rurowy, z dwoma niezależnymi obiegami chłodniczymi (322÷1612) lub z trzema niezależnymi obiegami chłodniczymi (1813÷2583) oraz z jednym obiegiem wodnym.

Rozdzielnica elektryczna

Zawiera: włącznik główny z blokadą drzwi, bezpieczniki, zabezpieczenie przed przeciążeniem sprężarek, przełączniki i zaciski do podłączenia zewnętrznego sterowania.

Sterownik

do automatycznego sterowania urządzeniem, pozwalający na ciągłe wyświetlanie stanu pracy urządzenia, sterowanie zadaną i rzeczywistą temperaturą wody, a w przypadku częściowej lub całkowitej blokady urządzenia wskazanie urządzenia zabezpieczającego.

Obieg chłodniczy

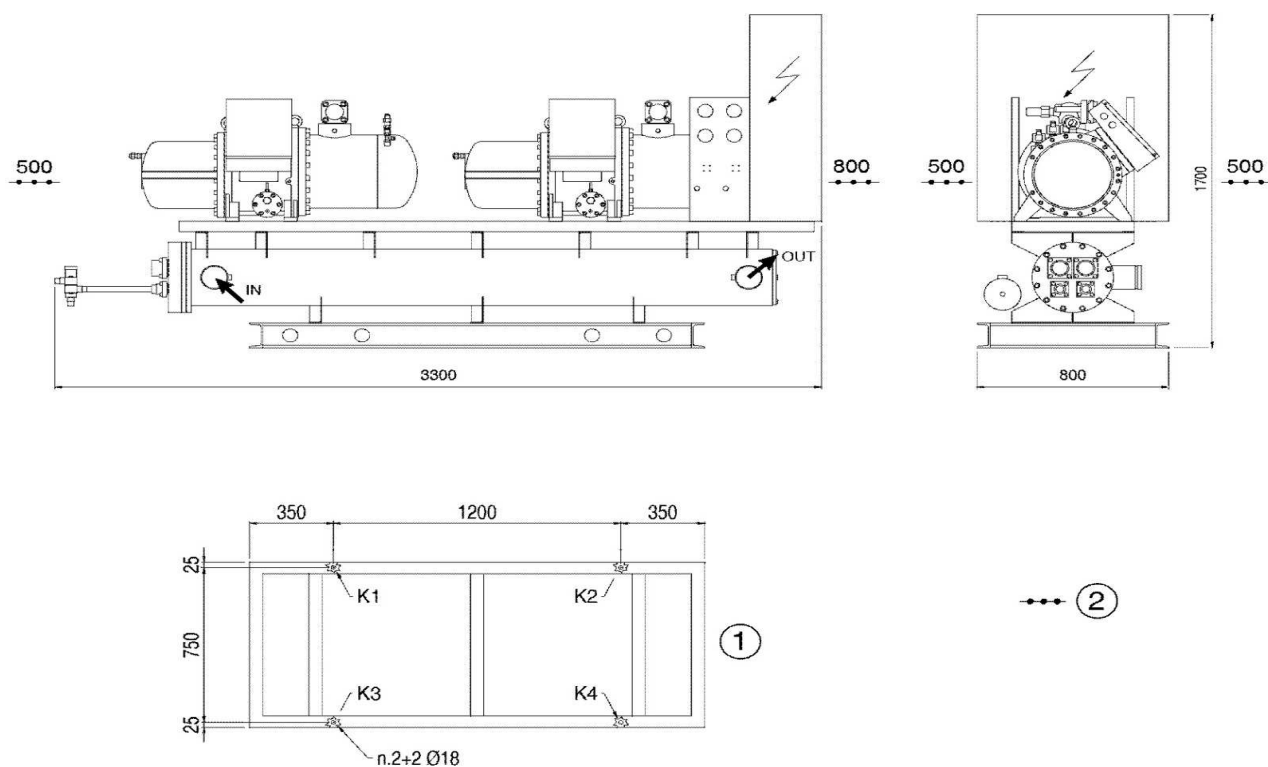
Każda jednostka zawiera dwa (322÷1612) lub trzy (1813÷2583) niezależne obiegi chłodnicze. Wszystkie modele wykonane są z rur miedzianych zawierają następujące elementy: elektroniczny zawór rozprężny, filtr osuszający, wziernik cieczy ze wskaźnikiem wilgotności, przetwornik ciśnienia, presostaty wysokiego i niskiego ciśnienia (z ustalonymi parametrami) oraz zawór bezpieczeństwa.

Obieg wodny

Zawiera: parownik, czujnik temperatury, czujnik przeciwwzamrożeniowy, ręczny odpowietrznik i spust wody.

OFERTA: 471242947		POZYCJA: UE WROCŁAW		ILOŚĆ: 1
INFORMACJE OGÓLNE		Lato	Zima	
Wydajność chłodzenia	kW	289,0		
Wydajność grzania	kW			
Pobór mocy sprężarek	kW	80,5		
Czynnik chłodniczy	Typ	R134a		
Sprężarki	Typ	Śrubowa		
Sprężarki / Obiegi chłodnicze	n°	2 / 2		
Stopnie wydajności	%	0-25-37-50-75-87-100		
Ilość czynnika chłodniczego	kg			
ESEER				
IPLV				
DANE ELEKTRYCZNE				
Pobór mocy, jednostka	kW	80,5		
Pobór prądu jednostki	A	144,0		
Maks. pobór prądu, jednostka	A	214,0		
Początkowy prąd rozruchowy, jednostka ¹	A	265,0		
Napięcie zasilania (zasilanie główne)	V/Hz/Ph	400/50/3		
Napięcie zasilania (zasilanie pomocnicze)	V/Hz/Ph	230/50/1		
CIŚNIENIE AKUSTYCZNE				
Poziom ciś. akust. wolna przestrzeń, 1 m (ISO 3744)	dB(A)	69		
SEKCJA HYDRAULICZNA (WTÓRNA)				
Parownik	Typ	Wiązka rur		
Ciecz		Water		
Temperatura na wlocie	°C	12,0		
Temperatura na wylocie	°C	7,0		
Przepływ wody	l/s	13,9		
Spadek ciśnienia	kPa	44,5		
Temperatura skraplania	°C	47,0		
WYMIARY I MASA				
Długość x Szerokość x Wysokość	mm	3300x800x1700		
Masa transportowa / Masa robocza	kg	1820 / 1960		

MEA/Y 1502-B
Zdalny skraplacz



- 1) Podstawa
- 2) Wolna przestrzeń