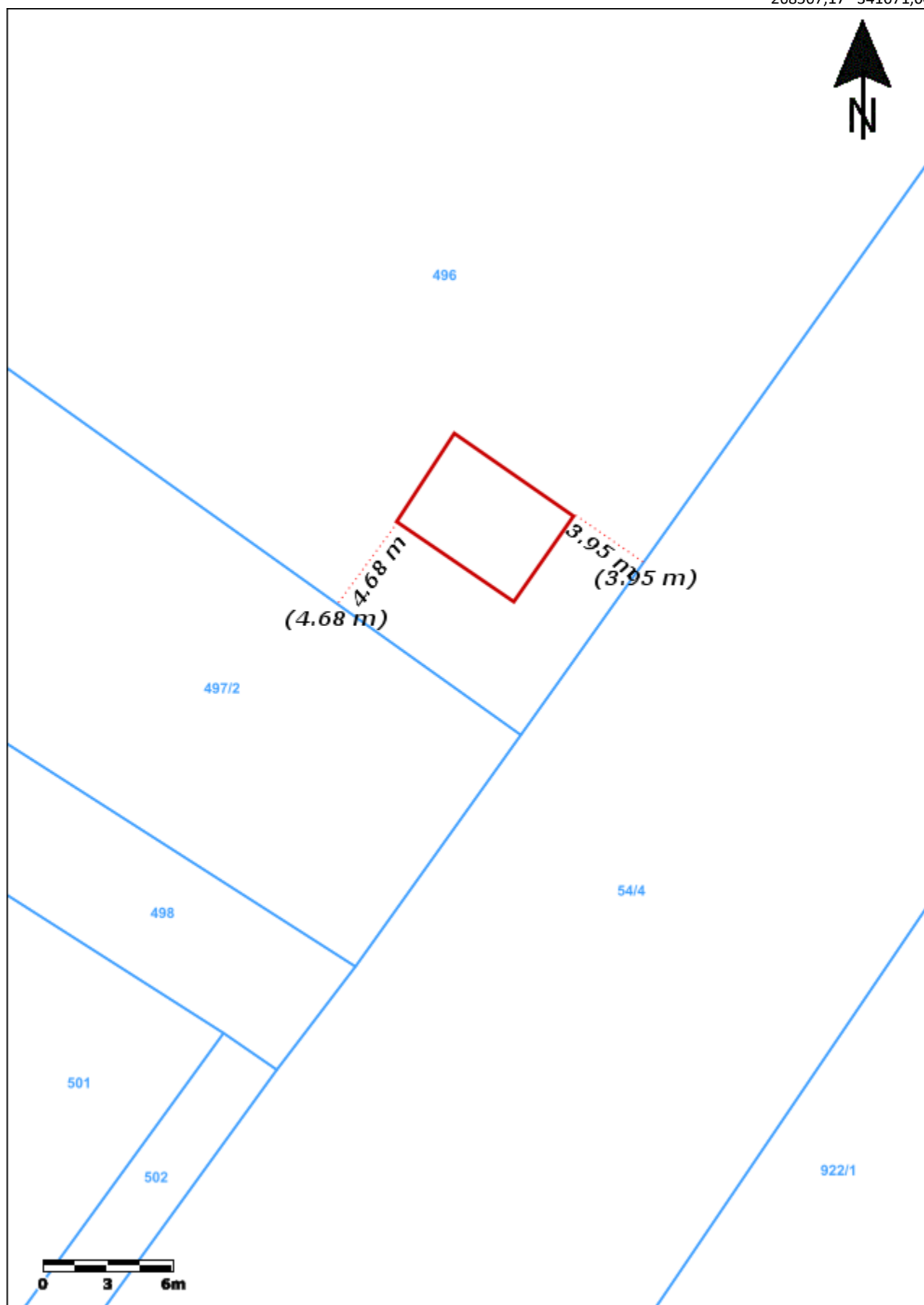


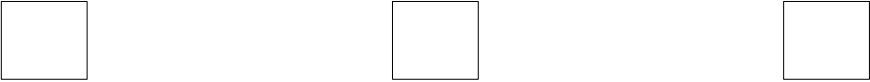
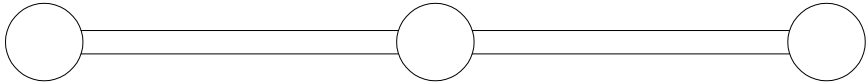
268507,17 341071,00



268464,83 341011,47



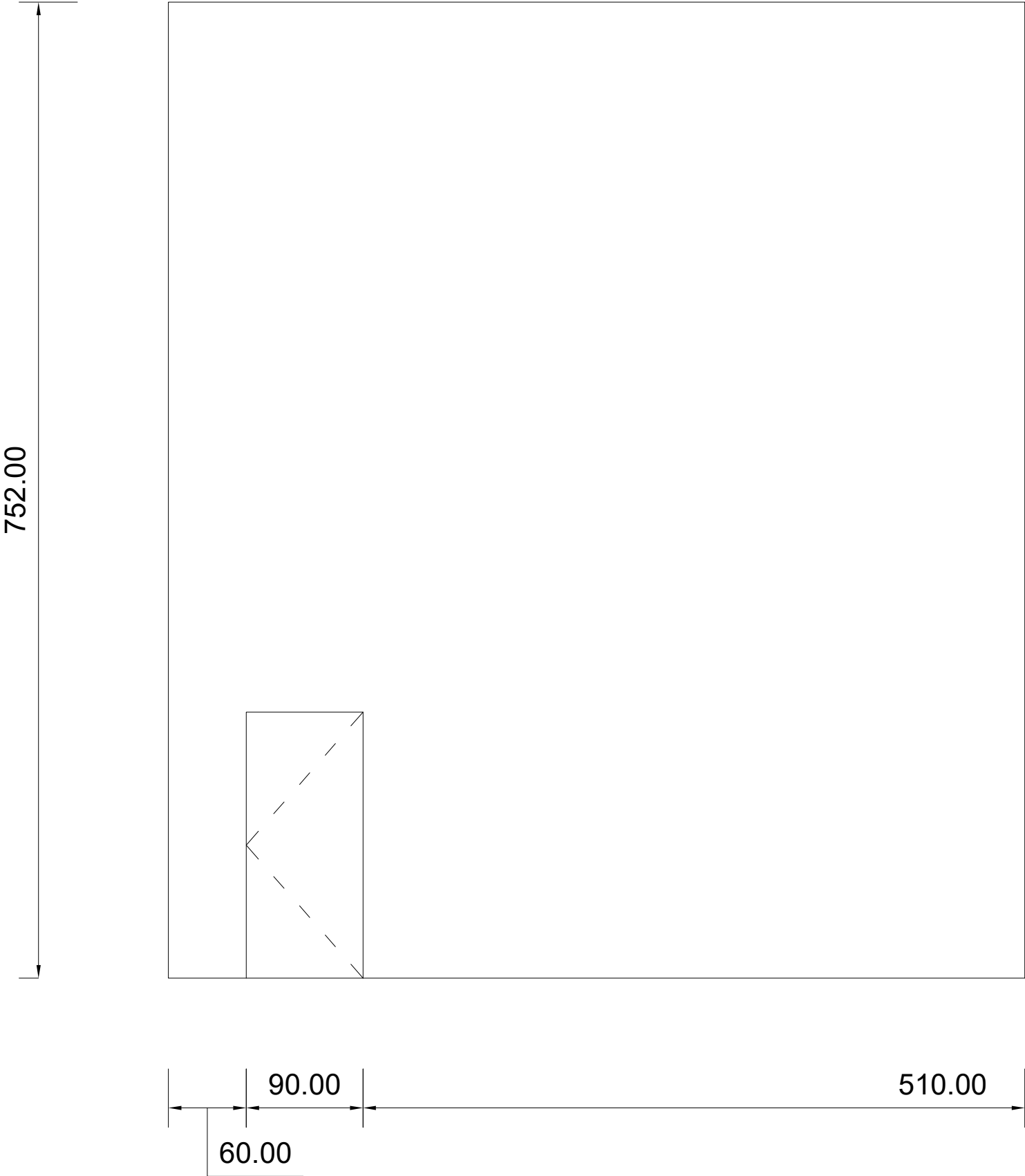
PRZEKRÓJ A-A



752.00

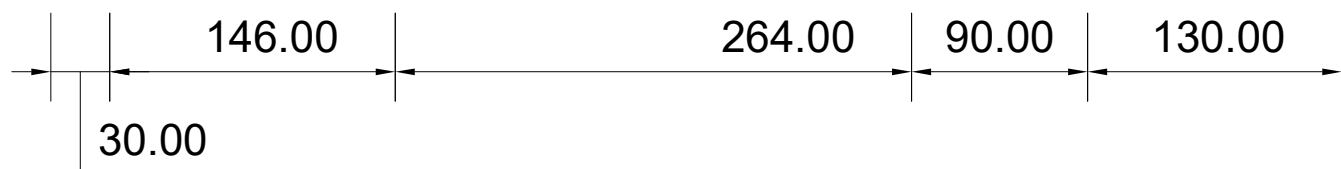


PRZEKRÓJ B-B

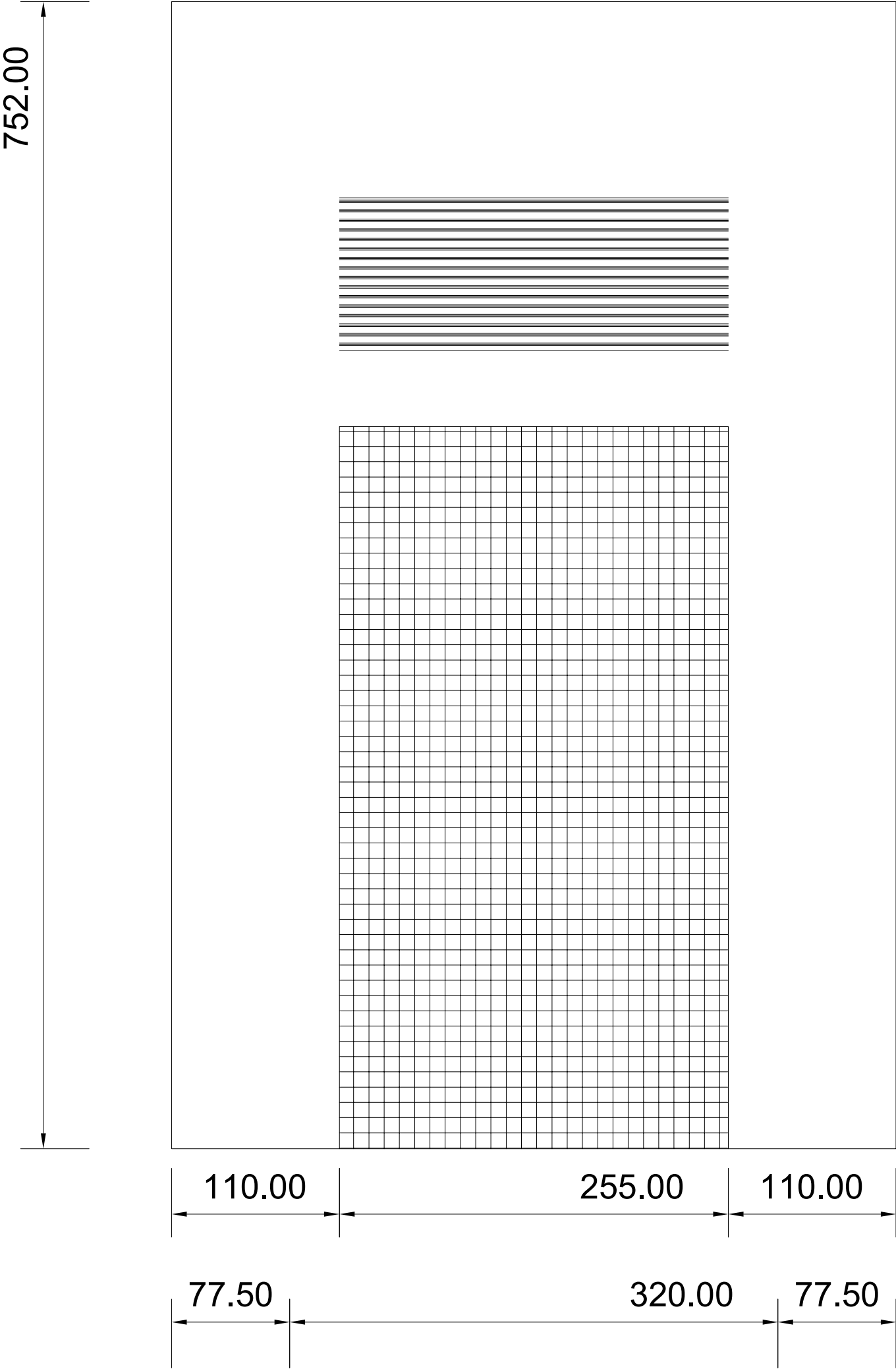


PRZEKRÓJ C-C

773.00



PRZEKRÓJ D-D



WYPROWADZENIE OTWÓRU
WENTYLACYJNEGO Z KRATĄ

660.00

D

B

C

D

DŁAWIK

A

B

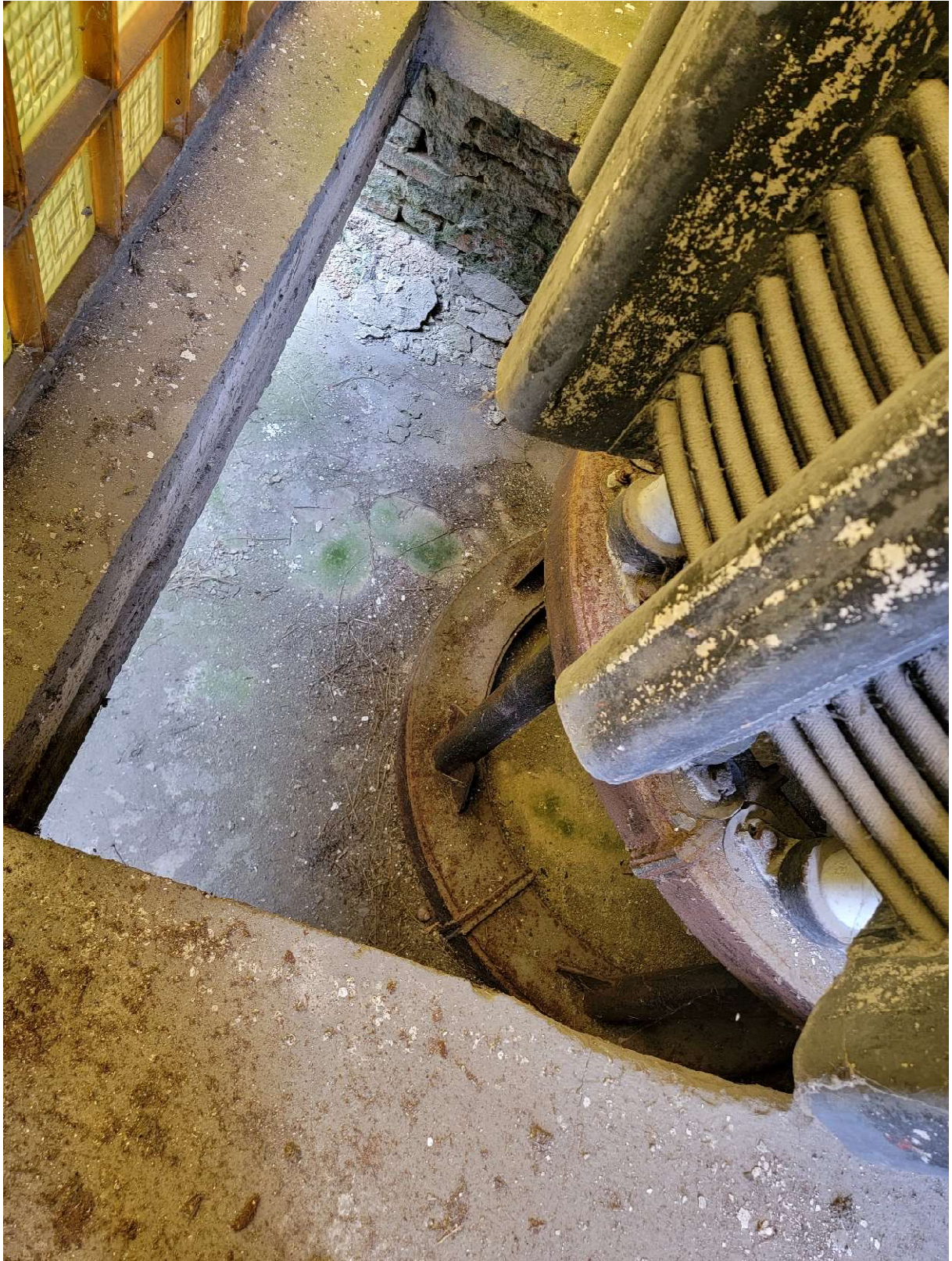
C

A

475.00

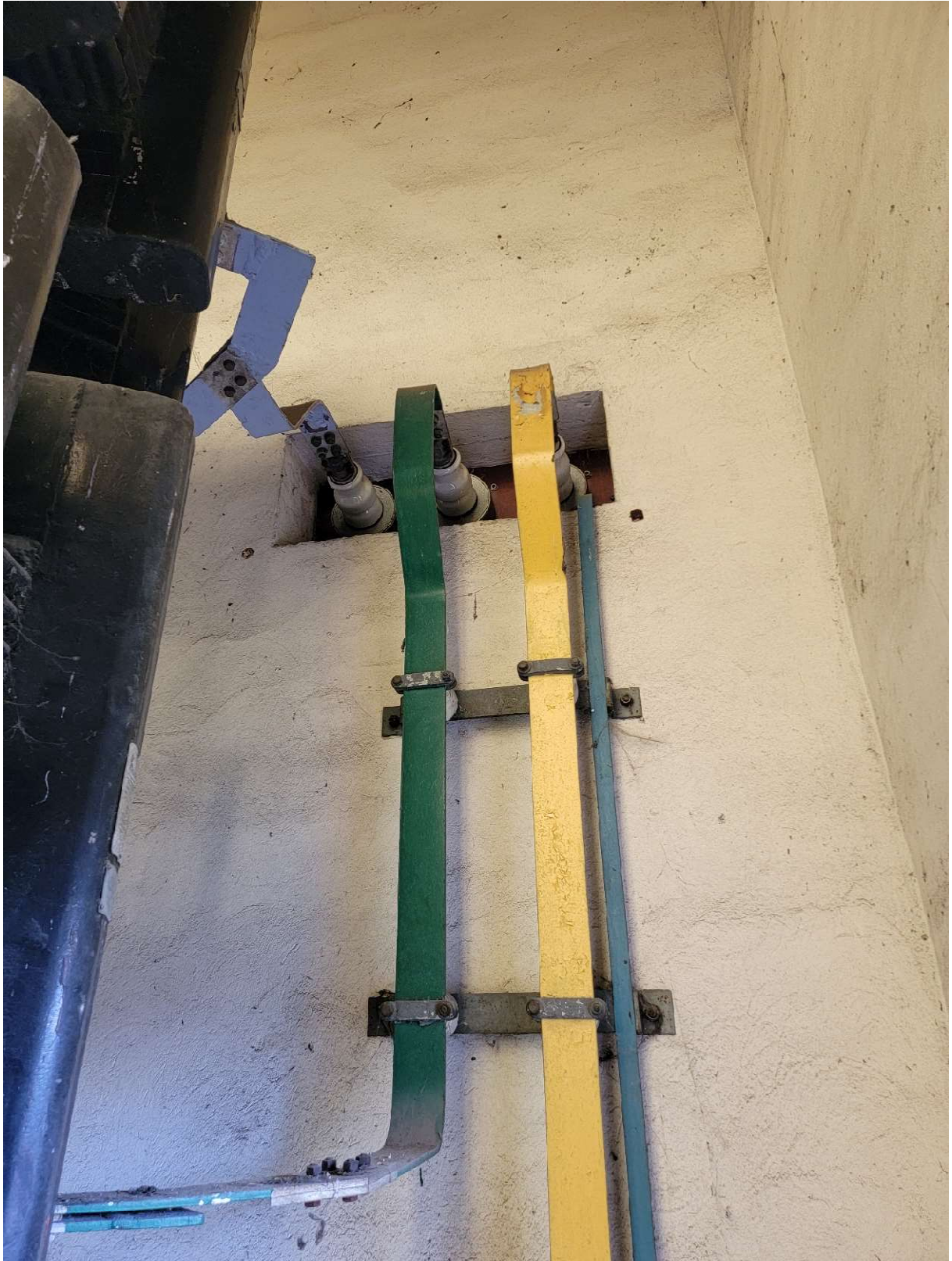


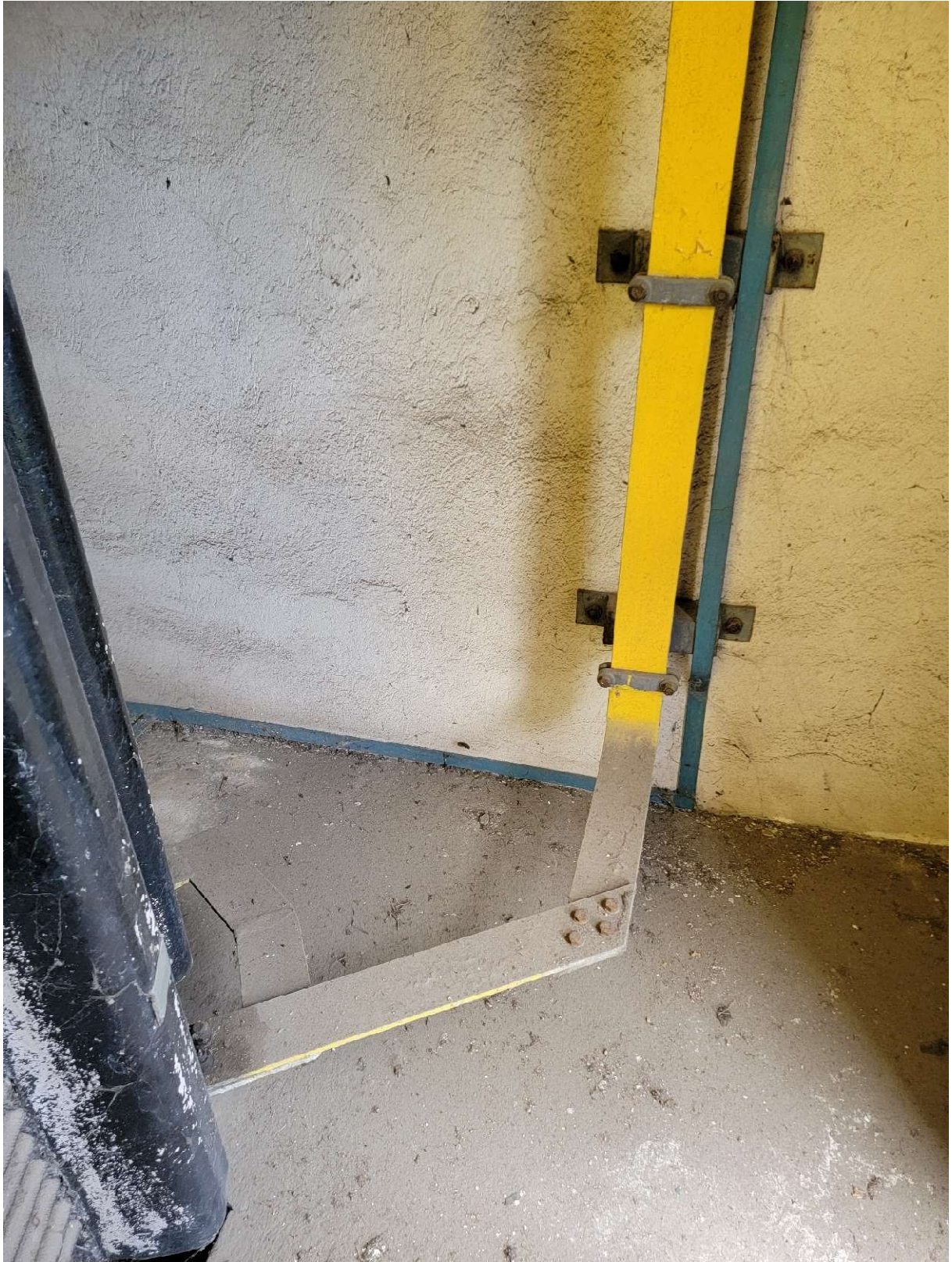


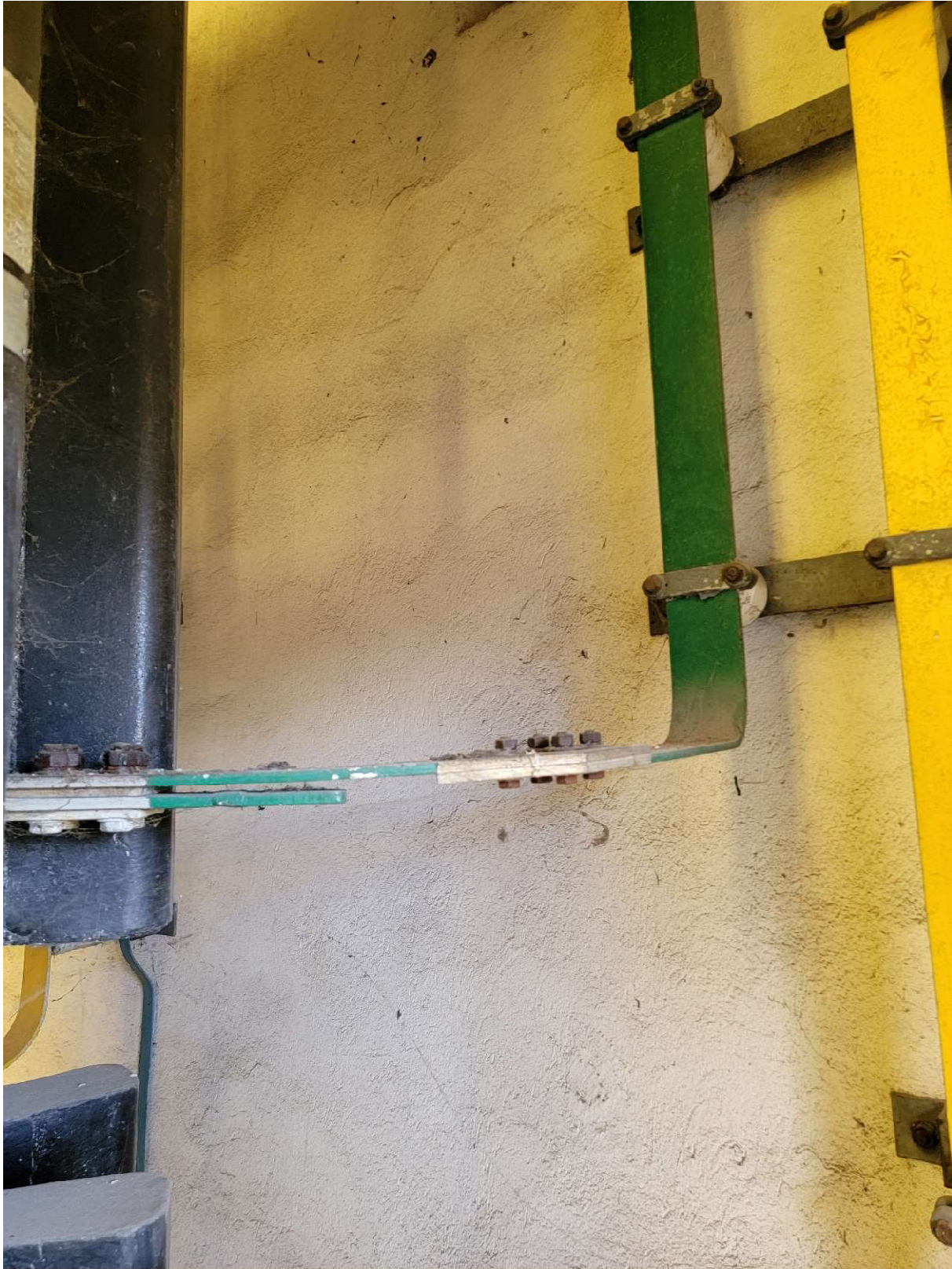




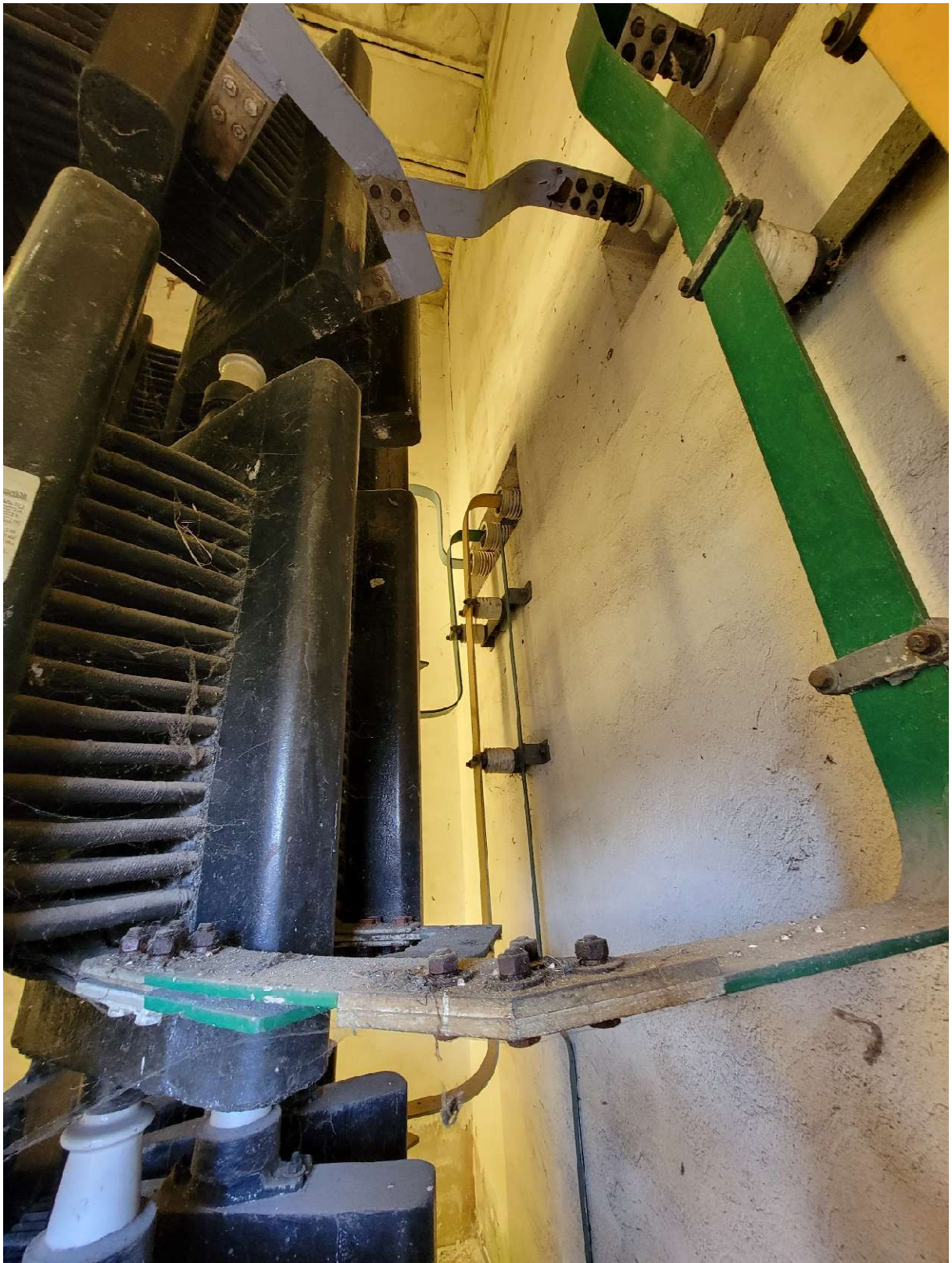


















РЕАКТОР ОДИНАРНЫЙ

ВНИО-2500-0.14 МАССА 157
КЛАСС НАПРЯЖЕНИЯ 10 КВ
НОМИНАЛЬНЫЙ ТОК 2500 А
ИНД. СОПРОТИВЛЕНИЕ 0.149 Ом
УСТОЙЧИВОСТЬ:
ДИНАМИЧЕСКАЯ 66 КВ
ТЕРМИЧЕСКАЯ 5 сек
ЧАСТОТА 50 Гц ПОТЕРИ 11 КВт
ОХЛАЖДЕНИЕ ПРИНУДИТЕЛЬНОЕ
ДОПУСТИМЫЙ ТОК БЕЗ ПРИНУДИ-
ТЕЛЬНОГО ОХЛАЖДЕНИЯ 2150 А
ГОСТ 14794-69
1967 N 18096 МАССА 2380 кг
ОДЕЛАНО В СССР

NAPIĘCIE znamionowe 10 kV
PRĄD znamionowy 2500 A
PROCENTOWY SPADK
KWP 0.149 67.06
WYTRZYMAŁOŚĆ
ELEKTRODYNAMICZNA 66 kV



NAPIĘCIE ZNAMIONOWE	10 kV
PRĄD ZNAMIONOWY	2500 A
PROCENTOWY SPADEK NAP. ΔU	6,06 %
WYTRZYMAŁOŚĆ ELEKTRODYNAMICZNA	66 kA







































