

## **TAURON Dystrybucja Spółka Akcyjna**

*Wydział Planowania i Rozwoju (OMR)  
Oddział w Wałbrzychu*

### **Wytyczne projektowe**

„Wałbrzych, ul. Stacyjna – wymiana linii kablowej 20 kV  
K-219-17 pomiędzy słupem WBW056834 i stacją WBW15108”

#### **Opracował :**

*Grzegorz Surówka*

*Spec. wiod. ds. planowania sieci*

#### **Zatwierdził :**

**TAURON Dystrybucja S.A.**  
Oddział w Wałbrzychu  
Dyrektor ds. Majątku

*28.10.2024*

*Janusz Pisarek*

*Data, podpis, pieczęć*

*Wałbrzych, październik 2024*

### 1) Cel realizacji zadania

Inwestycja ma na celu wymianę wyeksploatowanej linii kablowej 20 kV nr K-219-17 przebiegającej od słupa WBW056834 (nr hist. L-219-17/2) do stacji WBW15108 (nr hist. R-ST-1 PKP). Realizacja zadania znacząco zwiększy pewność i bezpieczeństwo dostaw energii elektrycznej, dla stacji WBW15108.

### 2) Powiązanie z projektami/programami realizowanymi w TAURON Dystrybucja S.A.

Utworzono kartę zadania nr: WB/000155/23

### 3) Opis stanu istniejącego

W Wałbrzychu, w pobliżu ul. Stacyjnej nr 8 przez działki nr: 64/50, 65/2, 65/6, 65/9 oraz 65/4 przebiega linia kablowa 20 kV nr K-219-17 zasilająca stację nr WBW15108 – należącą do PGE Energetyka Kolejowa S.A. Linia wykonana jest kablami: HAKnFtA 3x120mm<sup>2</sup> oraz 3 x XRUHAKXS 1x120mm<sup>2</sup> (kabel wielokrotnie mufowany).

Istniejący stan sieci przedstawiono na rysunku nr 1.

### 4) Opis stanu projektowanego

Istniejącą linię kablową odpiąć na słupie WBW056834 (nr hist.: L-219-17/2), oraz w stacji nr WBW15108 (nr hist.: R-ST-1 PKP) – kabel unieczynnić. Od słupa nr WBW056834 (nr hist.: L-219-17/2) wybudować linię kablową 3 x XRUHAKXS 1x120mm<sup>2</sup> do stacji WBW15108. Proponowaną trasę linii przedstawiono na rysunku nr 2.

Przy opracowywaniu dokumentacji projektowej należy kierować się zasadami wiedzy technicznej oraz aktualnie obowiązującymi w TAURON Dystrybucja S.A. standardami technicznymi sieci, które są dostępne na stronie internetowej spółki: [www.tauron-dystrybucja.pl](http://www.tauron-dystrybucja.pl).

### 5) Załączniki

1. Rysunek nr 1 – stan istniejący
2. Rysunek nr 2 – stan projektowany
3. Rysunek nr 3 – schemat stacji WBW15108

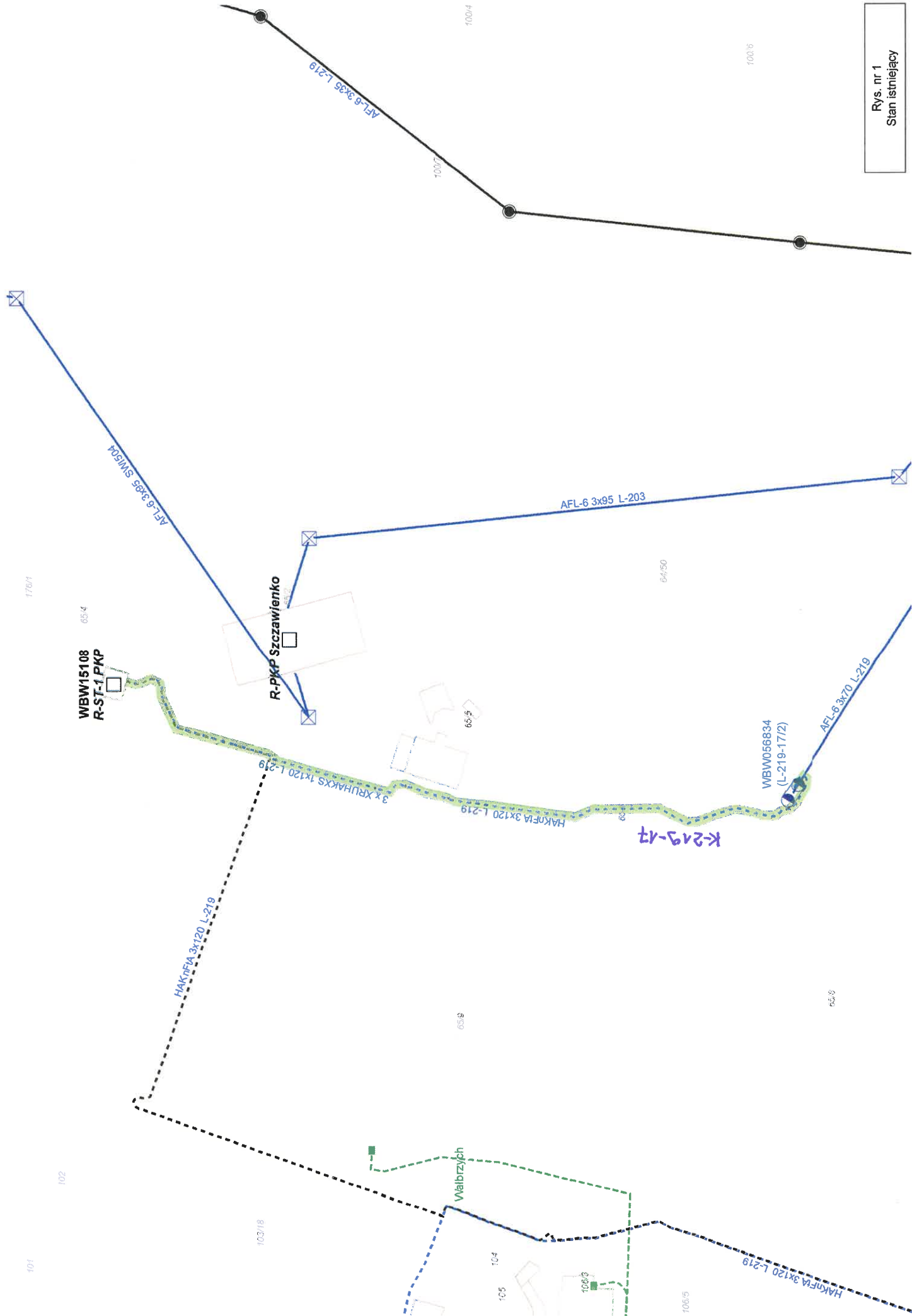
### 6) Opinia OME

bez uwag

TAURON Dystrybucja S.A.  
Oddział w Wałbrzychu  
Wydział Inżynierii  
Koordynator ds. Technicznej Sieci

Jan Gradowski

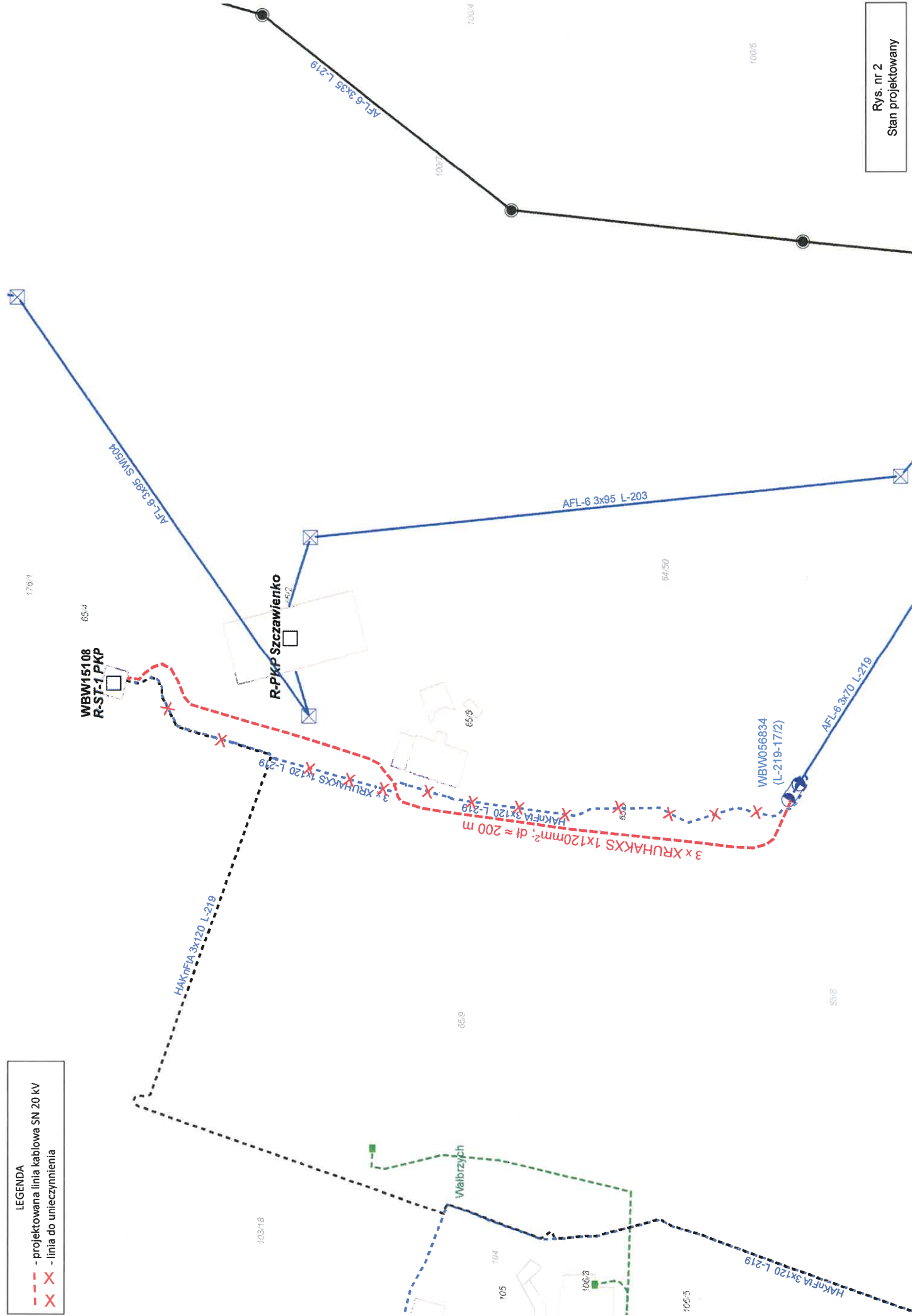
21.10.2024



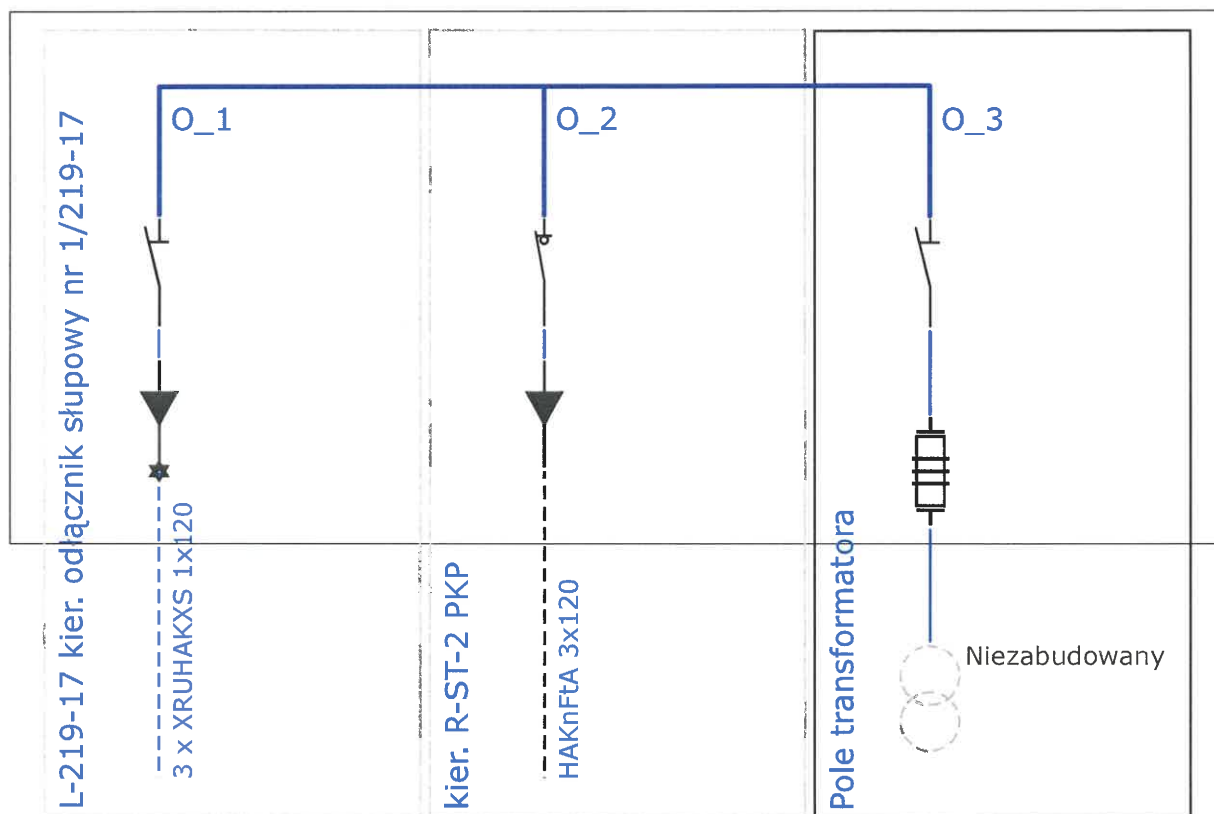
LEGENDA

- projektowana linia kablowa SN 20 kV

- linia do unieczynnienia



Rys. nr 3  
Schemat stacji WBW15108



## WBW15108 R-ST-1 PKP WAŁBRZYCH - TN

Tauron Dystrybucja S.A. Oddział: Wałbrzych

Rejon: Wałbrzych

Wprowadził: Rector

Data aktualizacji: 08.2015

Wprowadzono z dokumentacji: EX Wałbrzych