

## TAURON Dystrybucja Spółka Akcyjna

*Wydział Planowania i Rozwoju*

### Wytyczne projektowe

**Modernizacja sieci nN Obw. I - st.tr. 15/0,4kV nr KRL7257  
w m. Słopnice, dla poprawy parametrów JEE**

**Opracował:**

.....Łukasz Cedzidło.....  
*[imię i nazwisko]*

**Zatwierdził:**

11.01.2024r.  
.....  
*Data, podpis, pieczęć*

*Limanowa Styczeń 2024*

**KR/000422/24**

## **1. Cel realizacji zadania**

Niniejsze Wytyczne projektowe opracowano celem modernizacji i rekonfiguracji sieci nN, dla poprawy parametrów energii elektrycznej (JEE), dostarczanej dla Odbiorców zlokalizowanych na terenie m. Słopnice.

Realizacja inwestycji ma na celu również zmianę parametrów sieci umożliwiającą przyłączenie nowych jednostek wytwórczych energii z OZE.

## **2. Powiązanie z projektami/programami realizowanymi w TAURON Dystrybucja S.A.**

Brak powiązań.

## **3. Opis stanu istniejącego**

Istn. sieć nN 0,4kV - objęta opracowaniem, zasilania jest ze stacji transformatorowej 15/0,4kV nr KRL7257 (160kVA, TN-C). Obw. sieci nN nr I, prowadzony częściowo linią napowietrzną oraz częściowo kablową 4x35 mm<sup>2</sup> która jest w złym stanie technicznym a obecnie kabel relacji ZKKRL258911-ZKKRL258910 jest uszkodzony przez co odbiorca zlokalizowany na dz.3710/2 jest pozbawiony dostępu do energii elektrycznej .

## **4. Opis stanu projektowanego**

Celem poprawy stanu sieci nN oraz parametrów energii elektrycznej (JEE), proponuje się:

### **Zakres inwestycji :**

- istniejący obw. I pomiędzy istniejącymi ZK KRL258907-ZKKRL258906 wymienić na całej jego długości na linię kablową przewodami 4x35 mm<sup>2</sup> (min.) rys 5.2
- dokona powiązania linii nn pomiędzy ZKKRL258906-Planowanym zestawem złączowo pomiarowym,
- Istniejące złącza pomiarowe wewnątrz budynków przebudować na zestawy złączowo pomiarowe zlokalizowane w granicy działek od strony drogi dojazdowej

## Oświetlenie uliczne

Nie dotyczy

### Parametry techniczne do obliczeń przy zasilaniu z SE Łososina p.22

- moc zwarcia po stronie SN – 15kV w wysokości 250 MVA,
- prąd zwarcia doziemnego – 100 A i czas jego trwania 0,8 s,
- wymagany stopień skompensowania mocy biernej  $\text{tg } \varphi < 0,4$ ,
- sieć SN pracuje z izolowanym punktem neutralnym,
- sieć nn: TN-C.

### Zakres rzeczowy

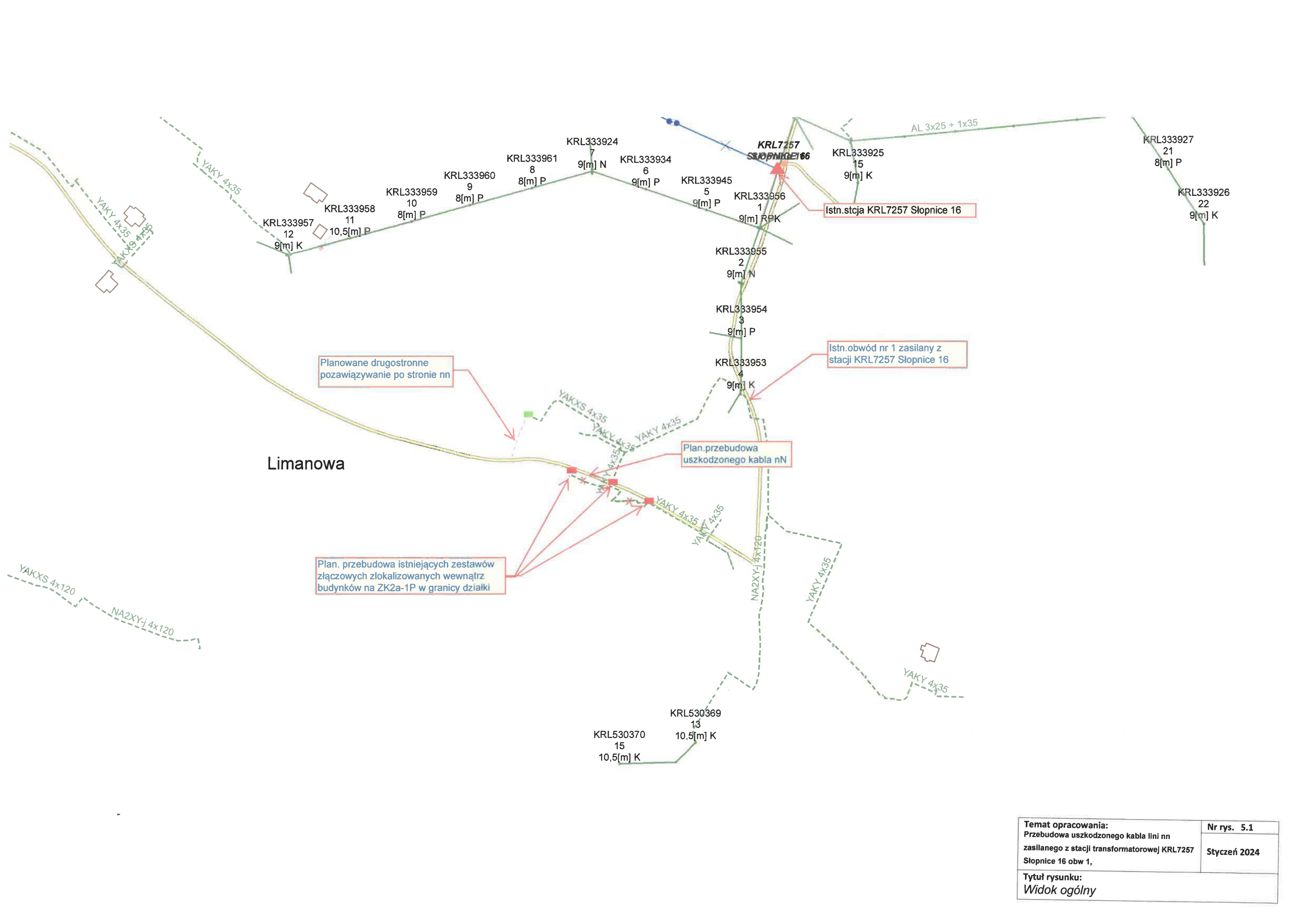
1. Linia kablowa 4x35 AL.	~ 150 m.
2.Zestaw złączowo-pomiarowy ZK2a-1P	2 szt.
3. Dokumentacja –	1 kpl.

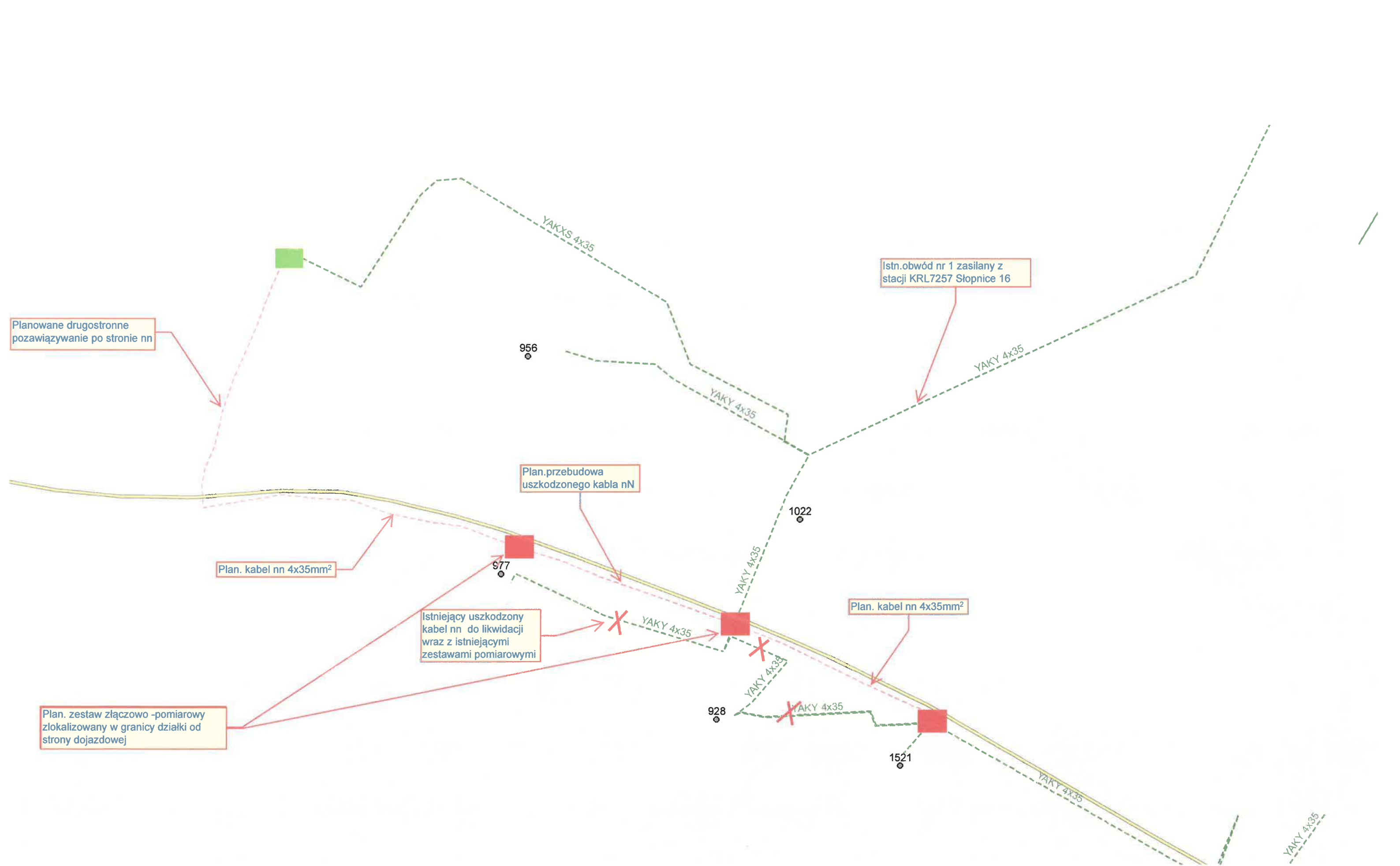
### 5. Załączniki graficzne

5.1 Plan sieci SN i nN - stan istniejący/stan proponowany,	rys. nr 5.1
5.2 Schemat st. tr. 15/0,4kV - stan istn./prop.	rys. nr 5.2
5.3 Schemat ,	rys. nr 5.3

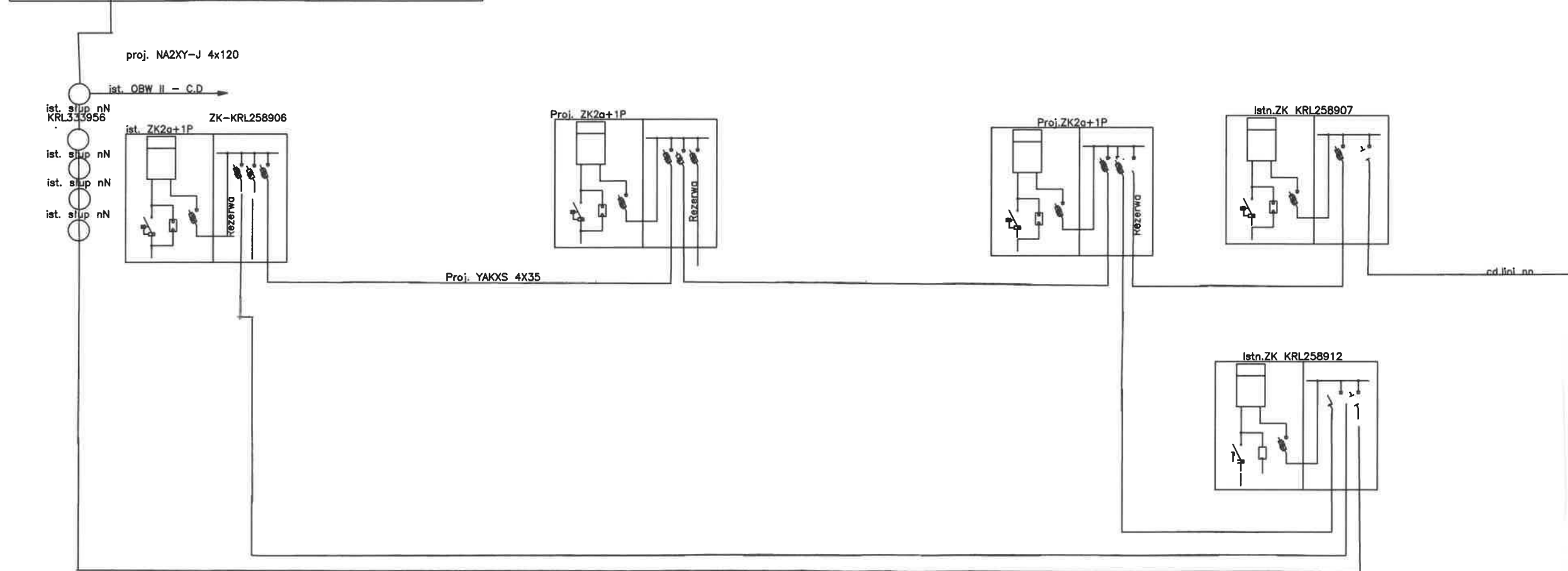
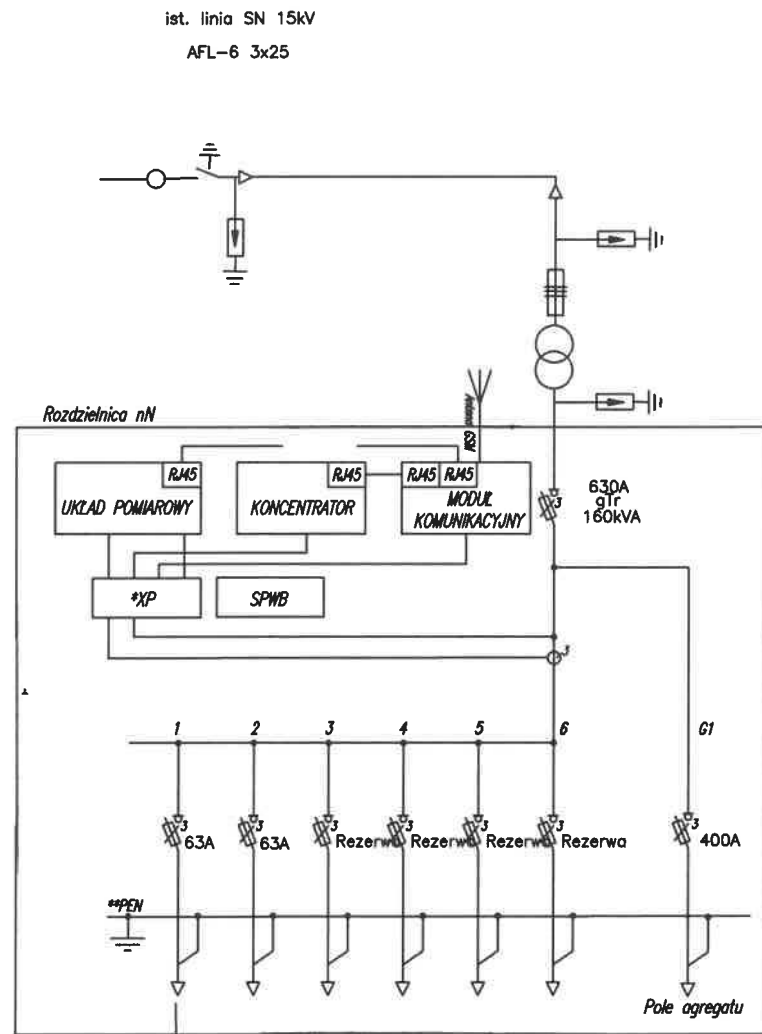
### Uwagi końcowe:

- Wszystkie zastosowane urządzenia i rozwiązania muszą spełniać obowiązujące w TD S.A. Standardy techniczne – dostępne na stronie www pod adresem: <https://www.tauron-dystrybucja.pl/uslugi-dystrybucyjne/standardy-techniczne-sieci/ksiega-standardow-technicznych> oraz wymagania przepisów prawa,*
- przed przystąpieniem do projektowania należy przeprowadzić inwentaryzację sieci oraz weryfikację układu ruchowego sieci,*
- realizację prac należy przewidzieć w sposób minimalizujący czas niezbędnych wyłączeń i przerw w zasilaniu odbiorców,*
- należy uwzględnić wymagania TAURON Dystrybucja S.A. dotyczące uzgodnień w zakresie projektowanych urządzeń oraz budowy układu antenowego,*
- na etapie projektowania należy uwzględnić wymagania TAURON Dystrybucja S.A. w zakresie typów urządzeń elektroenergetycznych wynikających z przetargów skonsolidowanych,*
- w związku z realizacją przez TAURON Dystrybucja S.A. dostaw inwestorskich na etapie realizacji dopuszcza się zastosowanie innych/innego urządzenia/materiału wynikającego z zawartych umów skonsolidowanych pod warunkiem, że parametry techniczne dostarczanego urządzenia/materiału nie różnią się od określonych*





Temat opracowania: Przebudowa uszkodzonego kabla linii nn zasilanego z stacji transformatorowej KRL7257 Słupnice 16 obw 1, Tytuł rysunku: Mapa ZMS-przebudowa	Nr rys. 5.2
	Styczeń 2024



Temat opracowania: Przebudowa uszkodzonego kabla linii nn zasilanego z stacji transformatorowej KRL7257 Słupnice 16 obw 1, Tytuł rysunku: Schemat	Nr rys. 5.3
	Styczeń 2024