

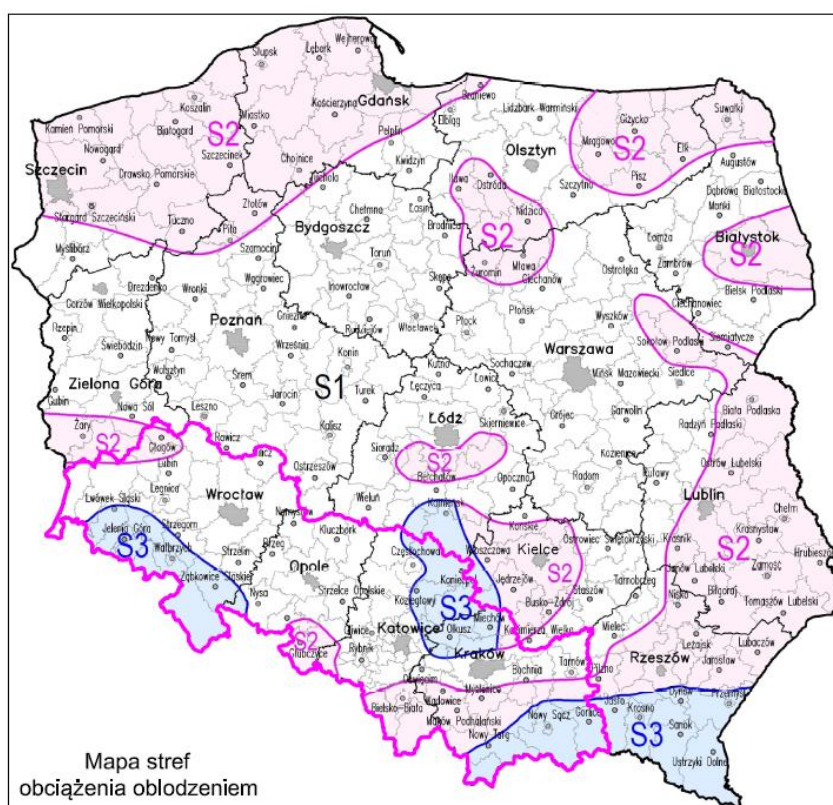
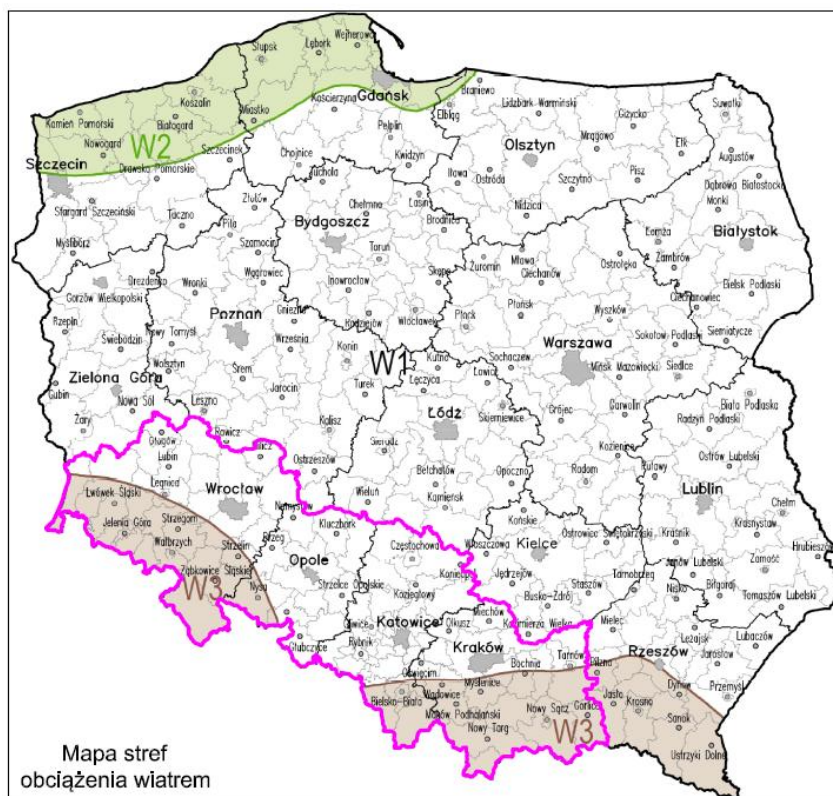
Załącznik nr 2 do Standardu technicznego nr 29/2018
dla warunków budowy elektroenergetycznych linii
napowietrznych WN wraz z przewodami i osprzętem
na terenie TAURON Dystrybucja S.A.
(wersja pierwsza)

Obszary stref obciążenia linii oraz rysunki sylwetek słupów
i fundamentów.

Kraków, październik 2018 r.

1. Obszary stref obciążenia linii oraz rysunki sylwetek słupów i fundamentów.

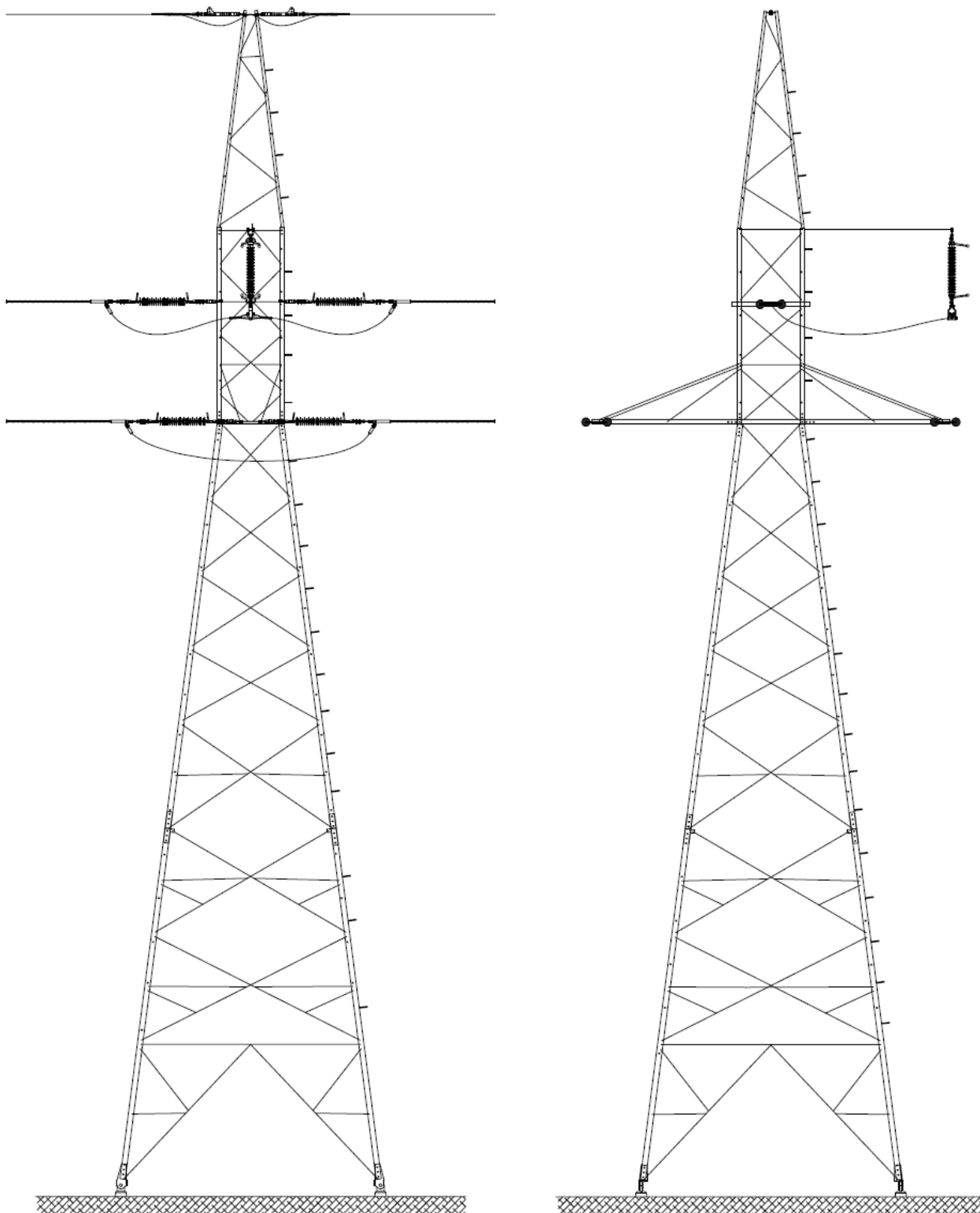
1.1 Strefy obciążenia wiatrem i oblodzeniem.



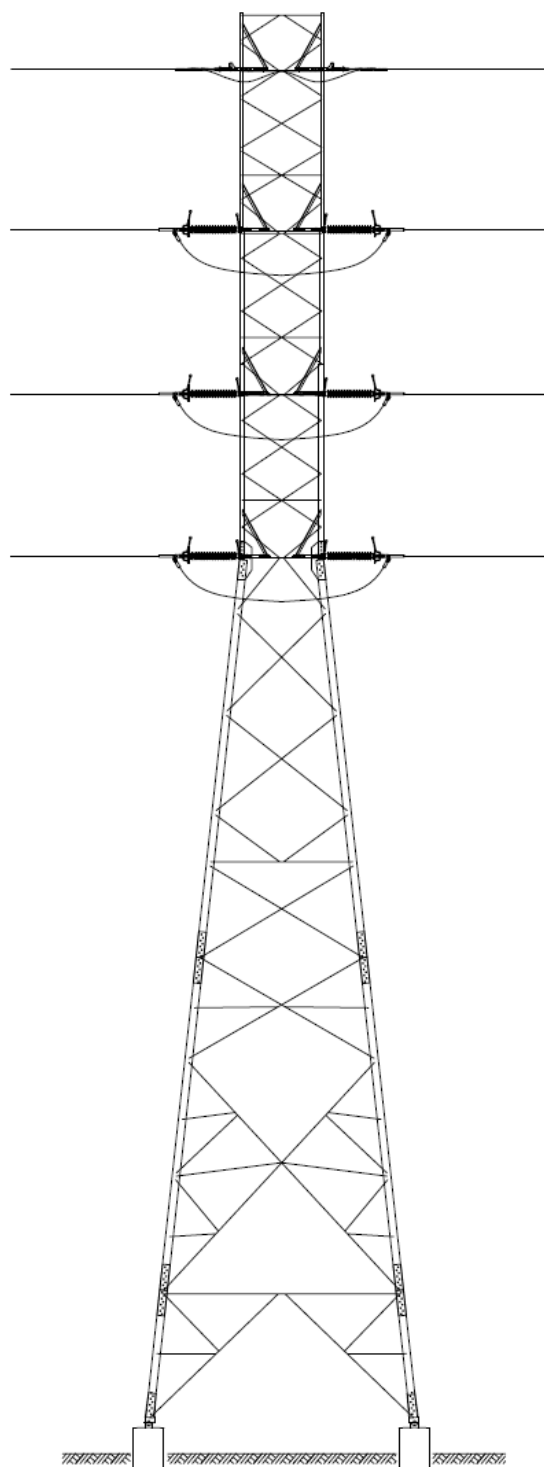
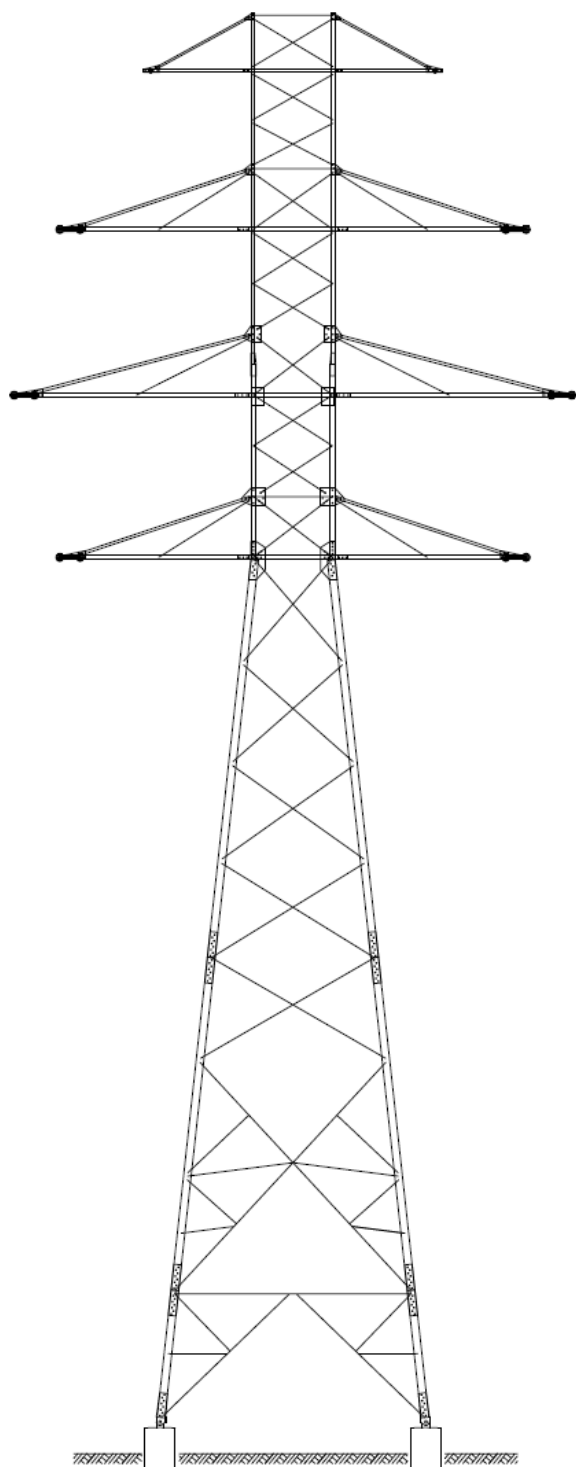
Rys. nr 1. Strefy obciążenia wiatrem i oblodzeniem na obszarze TAURON Dystrybucja S.A.

Załącznik nr 2 do Standardu technicznego nr 29/2018 dla warunków budowy linii napowietrznych WN wraz z kablami i osprzętem na terenie TAURON Dystrybucja S.A. (wersja pierwsza)

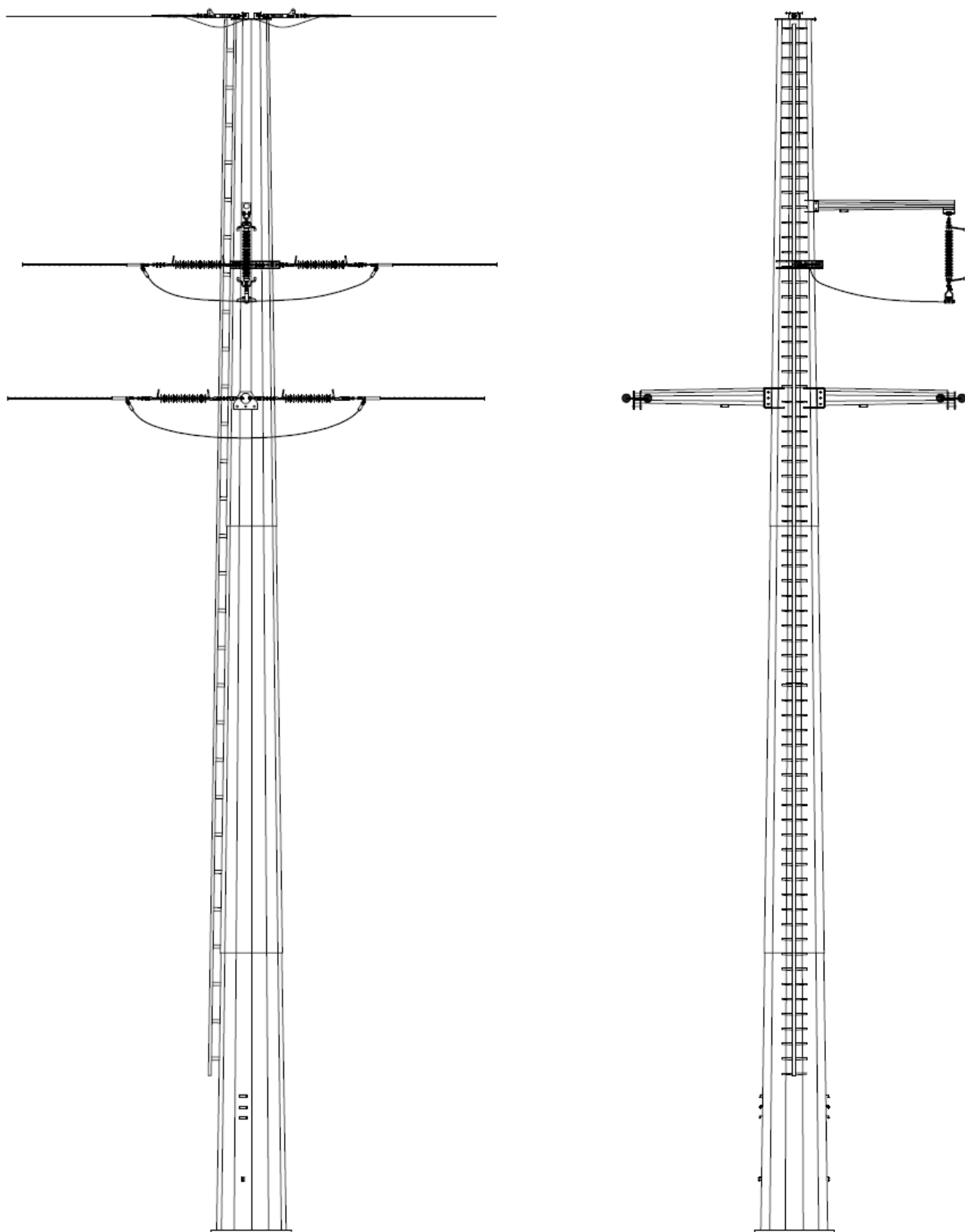
1.2 Rysunki przykładowych sylwetek słupów.



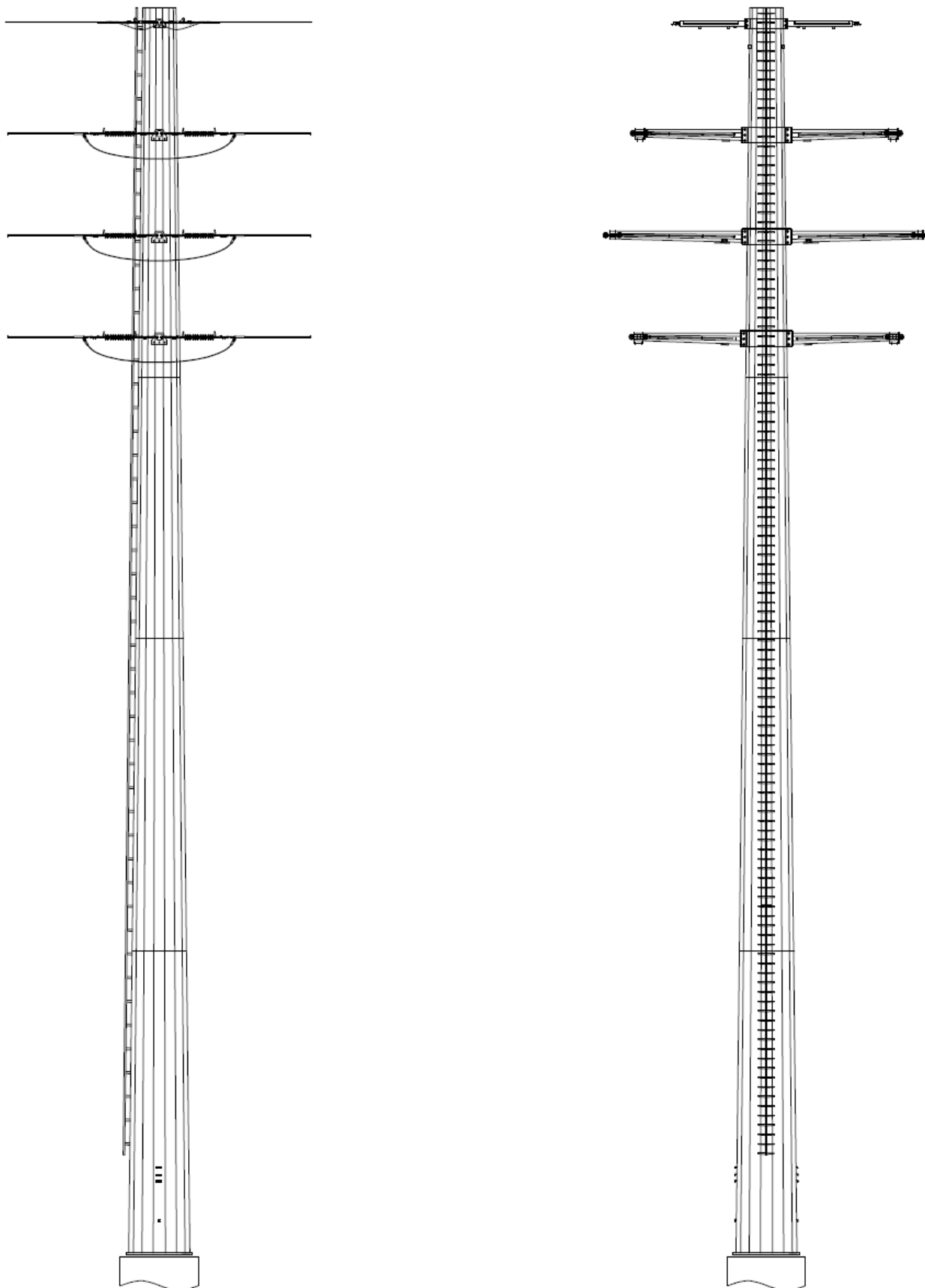
Rys. nr 2. Sylwetka słupa kratowego jednotorowego.



Rys. nr 3. Sylwetka słupa kratowego dwutorowego.

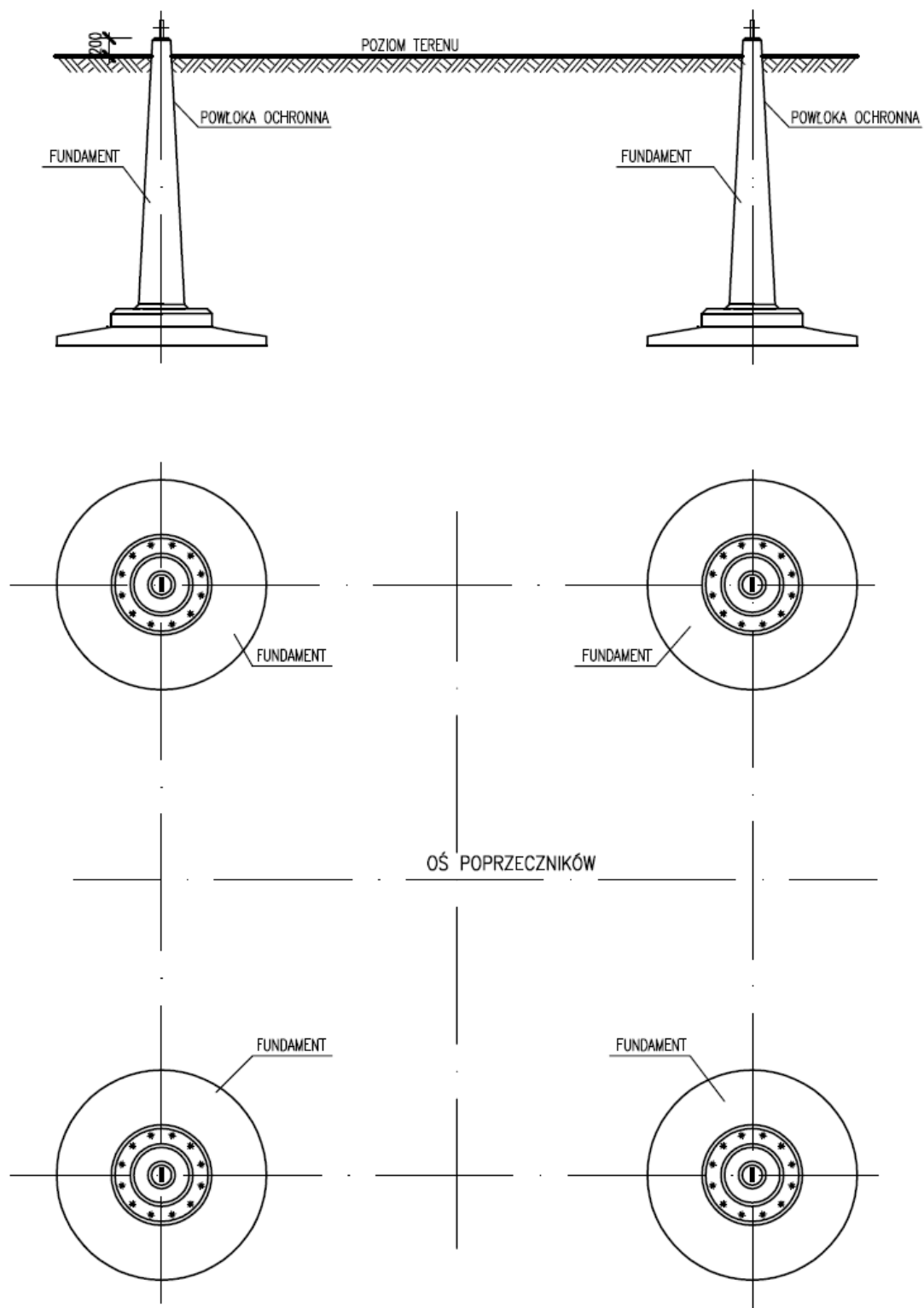


Rys. nr 4. Sylwetka słupa rurowego jednotorowego.



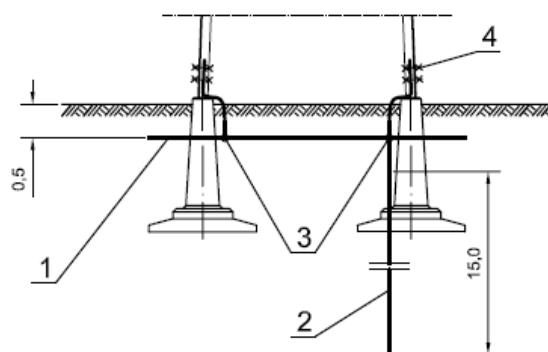
Rys. nr 5. Sylwetka słupa rurowego dwutorowego.

1.3 Rysunki przykładowych fundamentów prefabrykowanych.

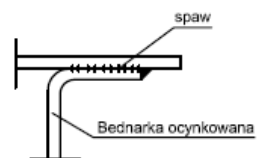


Rys. nr 6. Fundamenty prefabrykowane słupa kratowego.

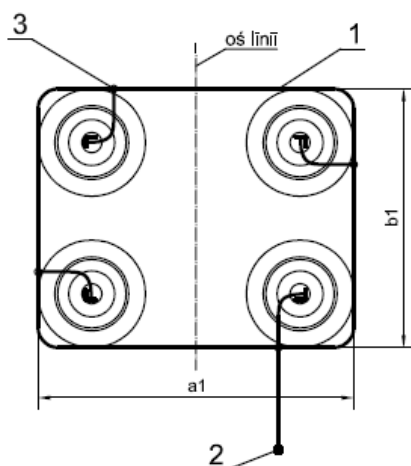
1.4 Rysunki przykładowych uziomów.



Połączenie spawane



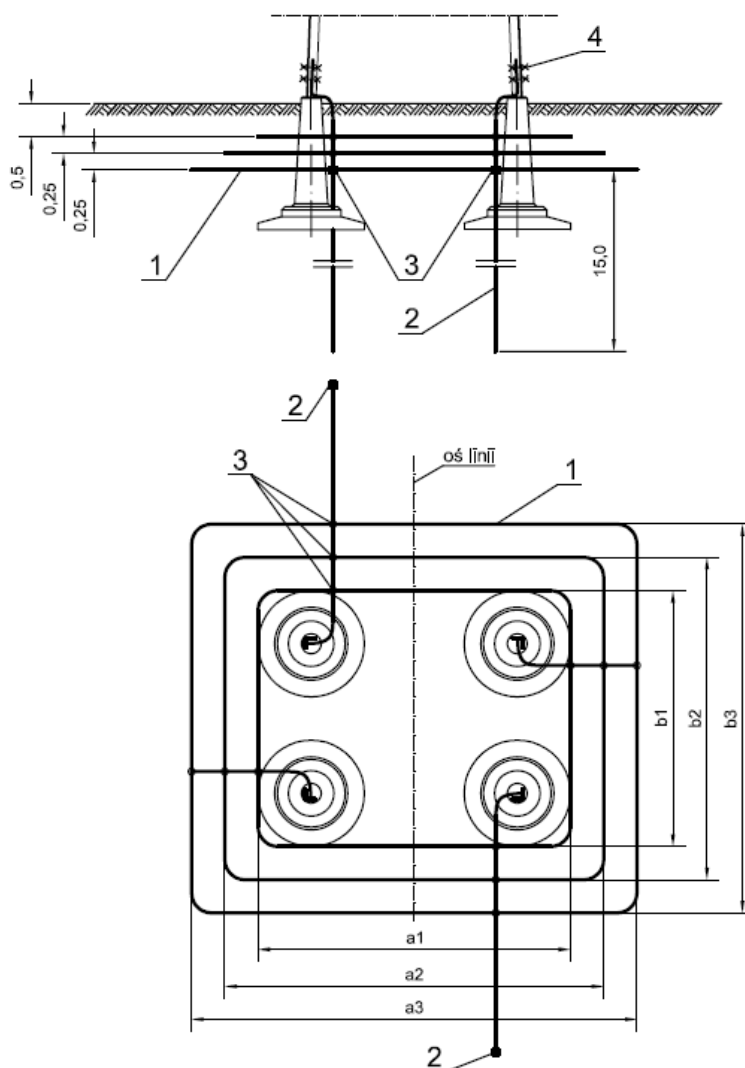
Połączenie skręcane



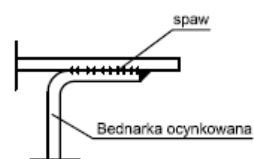
- 1 Bednarka stalowa ocynkowana
- 2 Pręt uziomu z zaciskiem
- 3 Uchwyt krzyżowy lub połączenie spawane
- 4 Śruba ocynkowana M12 x 40 z nakrętką, podkładką okrągłą i sprężystą

- Połączenia zabezpieczyć przed korozją cynkiem w spray'u i taśmą DENSO
- Przewody uziemiające zabezpieczyć przed korozją taśmą Denso (20 cm nad i 20 cm pod powierzchnią gruntu)
- Śruby M12 zabezpieczyć przed korozją smarową wazeliną bezkwasową
- Wymiary podano w metrach
- Rezystancja uziemienia $R \leq 10 \Omega$

Rys. nr 7. Uziemienie odgromowe słupa kratowego.



Połączenie spawane



Połączenie skręcane

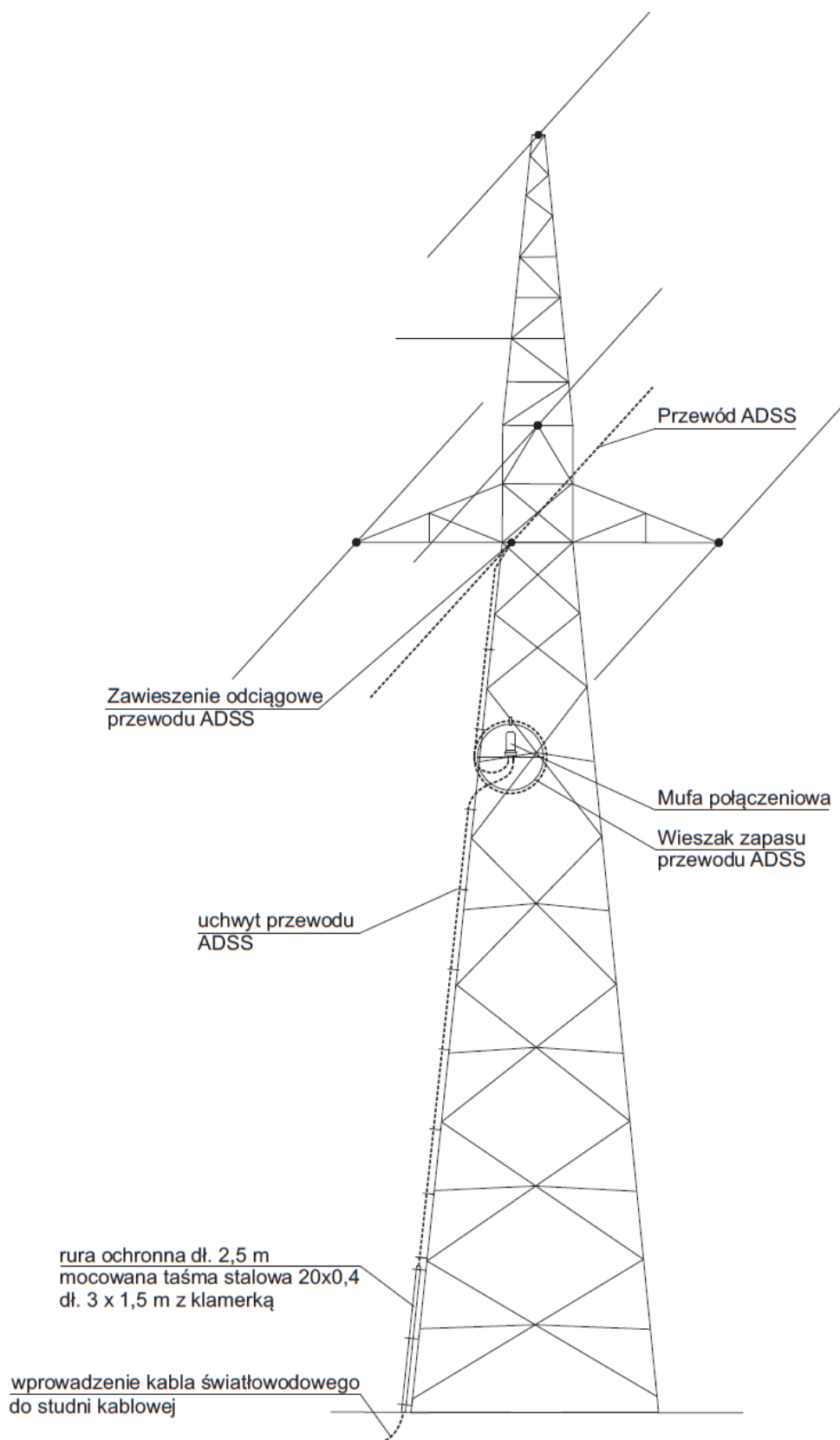


- 1 Bednarka stalowa ocynkowana
- 2 Pręt uziomu z zaciskiem
- 3 Uchwyt krzyżowy lub połączenie spawane
- 4 Śruba ocynkowana M12 x 40 z nakrętką, podkładką okrągłą i sprężystą

- Połączenia zabezpieczyć przed korozją cynkiem w spray'u i taśmą DENSO
- Przewody uziemiające zabezpieczyć przed korozją taśmą Denso (20 cm nad i 20 cm pod powierzchnią gruntu)
- Śruby M12 zabezpieczyć przed korozją smarową wazeliną bezkwasową
- Wymiary podano w metrach
- Rezystancja uziemienia $R \leq 10 \Omega$
- Dopuszcza się wykonanie uziomu z jednym otokiem, jeżeli po jego wybudowaniu pomiary wykażą uzyskanie dopuszczalnej wartości rezystancji i napięcia rażeniowego dotykowego.

Rys. nr 8. Uziemienie ochronne słupa kratowego.

1.5 Przykład zamocowania przewodu ADSS na słupie kratowym.



Rys. nr 9. Zawieszenie i zamocowanie przewodu ADSS na słupie kratowym.