



## **TAURON Dystrybucja Spółka Akcyjna**

*Wydział Planowania i Rozwoju*

### **Wytyczne projektowe**

**Budowa ZK-SN 15 kV i linii kablowych SN w Krakowie,  
Al. Jana Pawła II 186 w związku z przyłączeniem  
ogólnodostępnej stacji ładowania pojazdów**

UP/108504/2022/O09R02

**Opracował:**

Krzysztof Dudziński

.....

*[imię i nazwisko]*

**Zatwierdził:**

17.04.2023r.

.....

*Data, podpis, pieczęć*

*Kraków, kwiecień 2023*

*KR/001353/23*

## 1. Cel realizacji zadania

Celem niniejszego opracowania jest określenie wytycznych projektowych dla budowy linii kablowych SN 15 kV oraz budowy złącza kablowego średniego napięcia ZK-SN 15 kV.

Projektowane urządzenia przeznaczone będą dla realizacji zasilania ogólnodostępnej stacji ładowania pojazdów w Krakowie, Al. Jana Pawła II 186. Moc przyłączeniowa docelowa wynosi 400 kW.

## 2. Powiązanie z projektami / programami realizowanymi w TAURON Dystrybucja S.A.

Brak powiązania z innymi projektami / programami.

## 3. Opis stanu istniejącego

W rejonie inwestycji zlokalizowana jest sieć kablowa SN 15 kV, pozostająca na majątku TAURON Dystrybucja SA. Zawarto Umowę o przyłączenie, nr UP/108504/2022/O09R02.

Istniejąca przerwa ruchowa w stacji transformatorowej nr KRN2199.

## 4. Opis stanu projektowanego

Zgodnie z warunkami przyłączenia, dla zasilania obiektu przyłączanego Podmiotu - wymagana jest budowa przez TAURON Dystrybucja S.A. linii kablowych SN 15 kV oraz złącza kablowego ZKSN 15 kV. Proponuje się zabudowę złącza kablowego ZKSN 3p w układzie [ZKSN-15/24g-3X2].

Zasilanie planowanego złącza należy wykonać linią kablową SN 15 kV AL 3x1x120/25mm<sup>2</sup> 12/20 kV od miejsca wcięcia w istniejącą linię kablową 15kV relacji KRN2335 - KRN22893 zasilaną z pola liniowego nr 10 w rozdzielni SN w stacji elektroenergetycznej 110/15kV Czyżyny.

Istniejąca linia kablowa SN jest typu XRUHAKXS 3x1x120 mm<sup>2</sup>. Planowane złącze SN należy zlokalizować przy miejscu przyłączenia w miejscu ogólnodostępnym od strony Al. Jana Pawła II w granicy dz. nr 68/1. Od planowanego złącza kablowego przyłączany Podmiot realizował będzie własną linię kablową 15kV oraz stację transformatorową 15/0,4kV (wg oddzielnego opracowania).

Szczegółowy zakres prac pokazano na planie sytuacyjnym, oraz schemacie ideowym Rys. nr 1-2.

## Parametry techniczne do obliczeń

Parametry techniczne w miejscu lokalizacji złącza. Przy zasilaniu od stacji elektroenergetycznej 110/15kV Czyżyny:

- moc zwarcia po stronie SN – 15 kV w wysokości 250 MVA,
- prąd zwarcia doziemnego – 100 A i czas jego trwania 0,4 s,
- wymagany stopień skompensowania mocy biernej  $\tan \varphi < 0,4$ ,
- sieć SN pracuje z izolowanym punktem neutralnym.

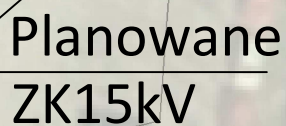
## Zakres rzeczowy:

1. Złącze kablowe ZKSN 3p w układzie LLL [ZKSN-15/24g-3X2]	1 szt.
2. Linia kablowa 15kV 3x1x120/25mm <sup>2</sup> AL	2 x 0,01km
3. Służebność przesylu	2 m <sup>2</sup>
4. Dokumentacja	1 kpl.

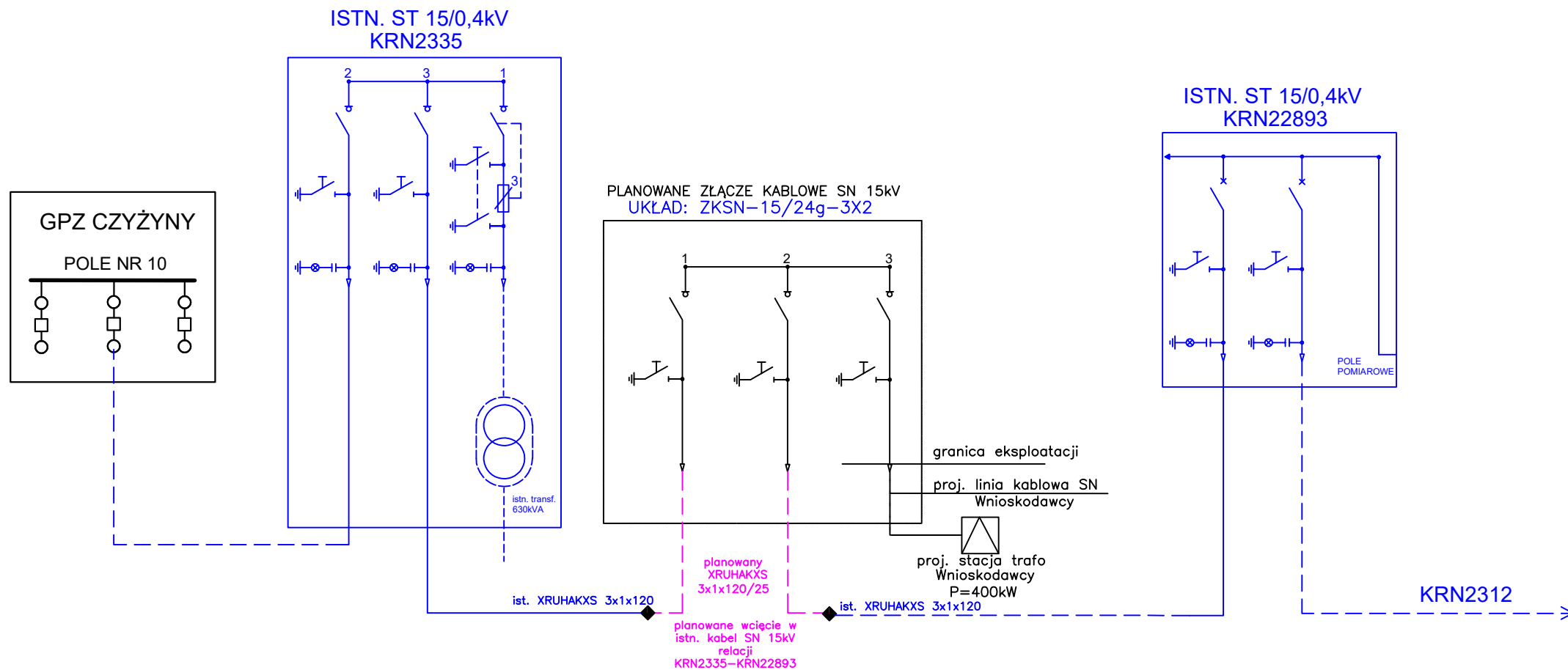
## 5. Załączniki graficzne

5.1. Plan sytuacyjny – rys. 1

5.2. Schemat ideowy – rys. 2



## Rysunek nr 1



RYS. 2 - SCHEMAT IDEOWY

### **Uwagi końcowe:**

- a) Wszystkie zastosowane urządzenia i rozwiązania muszą spełniać obowiązujące w TD S.A. Standardy techniczne – dostępne na stronie www pod adresem: <https://www.tauron-dystrybucja.pl/uslugi-dystrybucyjne/standardy-techniczne-sieci/ksiega-standardow-technicznych> oraz wymagania przepisów prawa,
- b) przed przystąpieniem do projektowania należy przeprowadzić inwentaryzację sieci oraz weryfikację układu ruchowego sieci,
- c) realizację prac należy przewidzieć w sposób minimalizujący czas niezbędnych wyłączeń i przerw w zasilaniu odbiorców,
- d) należy uwzględnić wymagania TAURON Dystrybucja S.A. dotyczące uzgodnień w zakresie projektowanych urządzeń oraz budowy układu antenowego,
- e) na etapie projektowania należy uwzględnić wymagania TAURON Dystrybucja S.A. w zakresie typów urządzeń elektroenergetycznych wynikających z przetargów skonsolidowanych,
- f) w związku z realizacją przez TAURON Dystrybucja dostaw inwestorskich na etapie realizacji dopuszcza się zastosowanie innych/innego urządzenia/materiału wynikającego z zawartych umów skonsolidowanych pod warunkiem, że parametry techniczne dostarczanego urządzenia/materiału nie różnią się od określonych w wytycznych projektowych,
- g) złącze kablowe lokalizować w miejscu umożliwiającym montaż złącza i urządzeń złącza, wyprowadzenie linii kablowych średniego napięcia oraz nieskrępowany całodobowy dostęp do urządzeń złącza i linii kablowych SN dla służb TD S.A.

### **6. Korespondencja dotycząca opiniowania (pisma i e-mail'e)**

- 6.1. OME – bez uwag
- 6.2. ODR – bez uwag
- 6.3. SWS – bez uwag

### **7. Załączniki**

- 7.1. Zestawienie planowanych nakładów rzeczowo-finansowych.